

품질과 혁신의 전통

100여 년의 기간 동안 Bosch는 품질과 신뢰를 상징하는 이름이 되었습니다. Bosch는 전 세계적으로 선택받는 혁신 기술 공급업체이며 이는 최고 수준의 서비스와 지원을 바탕으로 하는 것입니다.

Bosch Security Systems는 관공서 및 공공 장소에서부터 기업, 학교 및 가정에 이르는 전 세계 각지의 일상 생활에서 다양하게 응용되는 광범위한 보안, 안전, 통신 및 사운드 솔루션을 자신있게 제공합니다.



보쉬시큐리티시스템즈

추가 정보가 필요하시면

www.boschsecurity.co.kr을 방문하시거나

kyoungnam.kim@kr.bosch.com으로

메일을 보내십시오.

© Bosch Security Systems, 2008

인쇄: 네덜란드

수정권한 보유

CO-EH-ko-01_F01U519654_01

Bosch DCN Next Generation

장애 요소 없는 의사소통...



BOSCH

생활 속의 기술



강력한 신형 소프트웨어 제품군!

독특한 스타일의 디자인



Bosch의 DCN(디지털 회의 네트워크) Next Generation은 새롭게 선보이는 독창적인 디지털 회의 관리 시스템입니다.

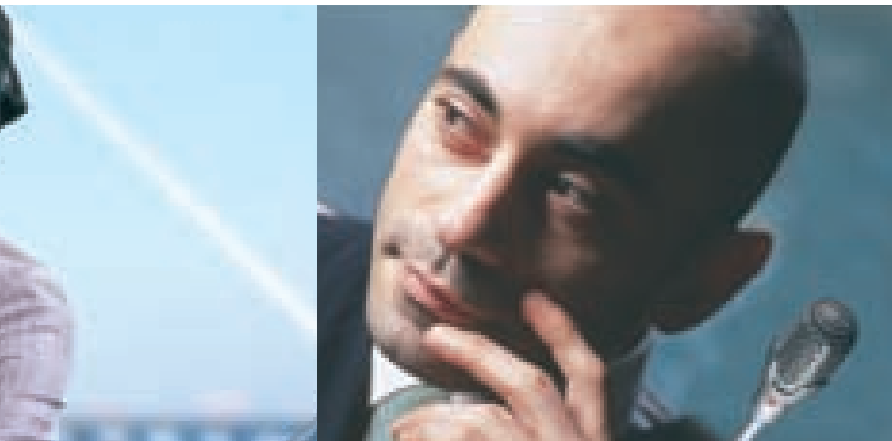
Bosch DCN Next Generation은 모든 회의 요구사항을 충족할 수 있습니다. 미학적 디자인을 갖추었을 뿐 아니라 회의 진행 절차에 신뢰성, 유연성 및 제어력을 보장해 주는 이 시스템을 통해 회의 시스템 관리를 훨씬 수월하게 진행할 수 있습니다. 인체 공학적 효율성과 미적인 외관의 균형을 적절히 유지하기 위해 Bosch 설계자는 대표자, 통역사 및 운영자의 의견을 수렴하여 그 권장 사항을 디자인에 반영했습니다. 그 결과 회의에 참여하는 모든 사람들의 만족도를 높일 수 있게 되었습니다.

Bosch DCN Next Generation을 통해 원활하고 안정적인 회의를 진행할 수 있습니다.

디지털 회의 관리의 혁신

Bosch DCN은 다양성 부문에서 이미 세계적인 인정을 받고 있으며 DCN Next Generation은 그러한 명성을 이어가고 있는 제품입니다. 이 제품은 소규모 회의 그룹에서 수천 명이 참여하는 다국어 회의에 이르기까지 여러 가지 용도에 적합합니다. Bosch DCN은 간단하게는 운영자 없이 발언하고 청취하는 기능을 처리할 수 있으며, 좀 더 고급 수준으로는 복잡한 국제 회의를 원활히 진행하고 관리하기 위한 통합된 통신 인프라 역할을 할 수 있습니다. Bosch DCN Next Generation을 사용하면 회의 시스템 분야에서 다년간 축적된 전문적 기술을 활용할 수 있습니다. 고객은 신뢰할 수 있으며 안정적인 파트너를 확보할 수 있을 뿐 아니라, 전세계적인 지원 네트워크도 활용할 수 있습니다.

회의 솔루션이 필요하다면 Bosch를 고려해 보십시오.



• 소개	2
• 시스템 및 미학적 디자인	4-5
• 광범위한 마이크 장치	6-9
• 통역	10-11
• 동시통역	12-13
• 소프트웨어 제어	14-15
• 투표 및 등록	16-17
• 오디오 및 비디오 확장	18
• 시스템 비교 표	19

- 뛰어난 디자인
- 인체 공학적인 디자인을 자랑하는 강력한 소프트웨어 제품군
- 휴대 전화 간섭에서 보호
- 뛰어난 음성 명료성(최대 20kHz)
- 고속의 무손실 광 통신 회선
- 단계별 설치 및 터치스크린 제어
- 프로젝터 또는 화면 디스플레이를 통한 전체 그래픽 디스플레이
- 자동 카메라 제어
- 31개 통역 언어 및 발연자 언어
- 광범위한 투표 기능
- ID 카드를 사용한 참석자 등록

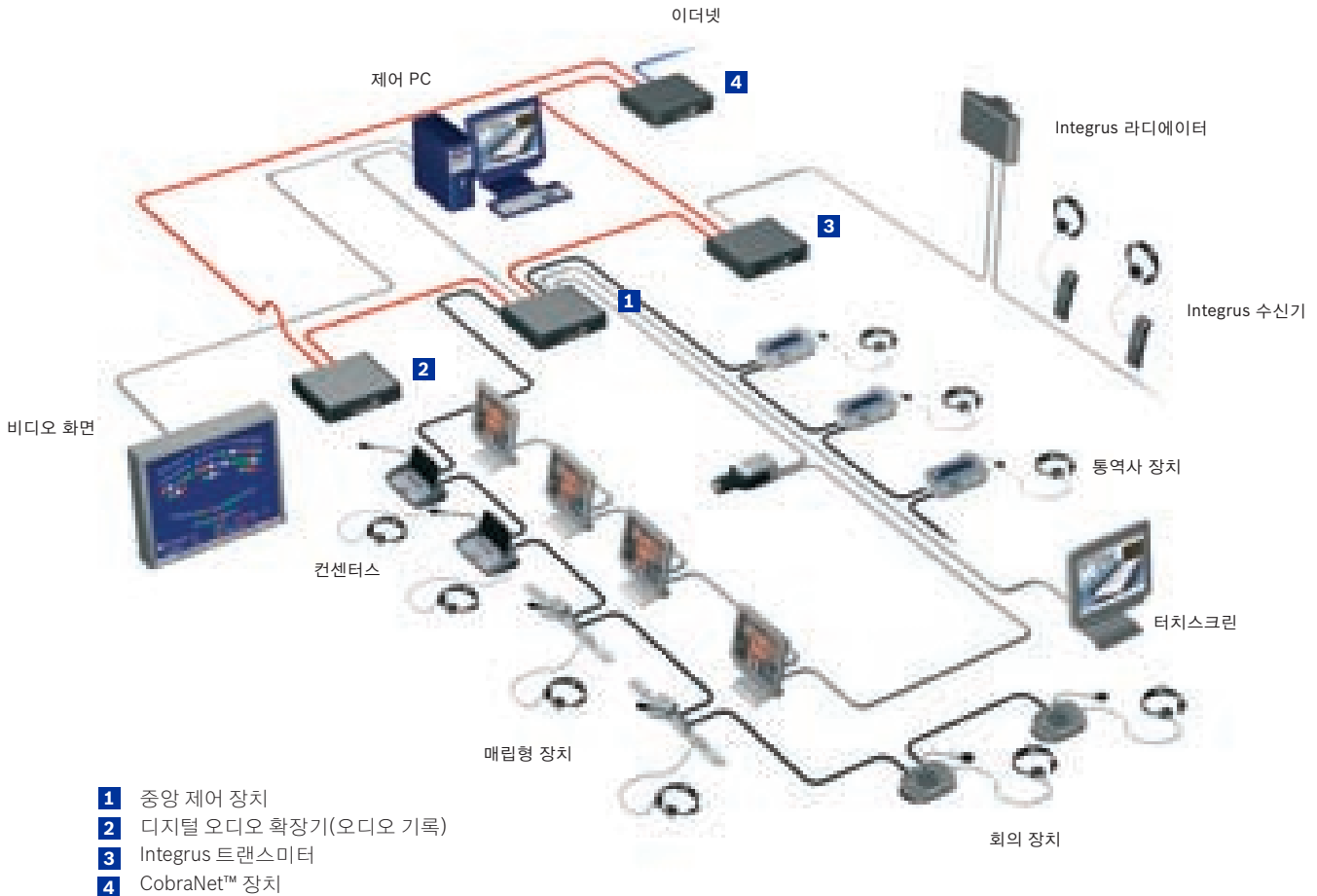
진보적이고 매력적인 디자인

유연한 시스템 설계

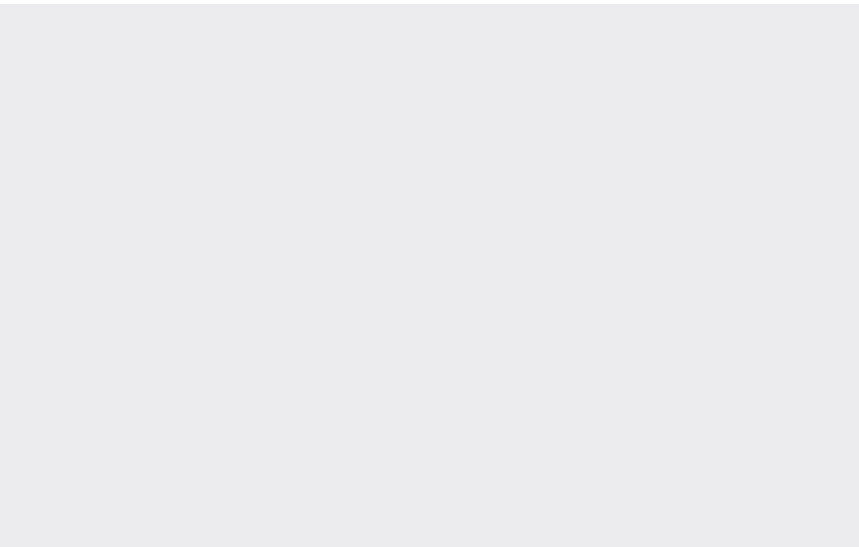
DCN Next Generation System은 탁월한 유연성을 제공하도록 설계되었습니다. "루프 스루" 구성으로 기존 장치에 다른 장치를 간단하게 연결하기만 하면 필요에 따라 시스템을 축소하거나 확장할 수 있습니다. 중앙 제어 장치 (CCU)를 추가로 설치하는 경우 시스템은 최대 4000개의 마이크를 수용할 수 있습니다. 뿐만 아니라 이 시스템은 외부 장치와의 호환성도 우수합니다.

미학적 디자인

사람들이 서로 상호 작용하는 방식에 있어 설계는 중요한 역할을 합니다. 즉, 건설적인 대화를 장려하는 환경을 조성하는 설계가 중요합니다. DCN Next Generation은 정교한 외관과 최적의 성능을 함께 갖춘 완벽한 솔루션이라고 할 수 있습니다. 얇고 세련된 제어 패널의 레이아웃은 친숙한 분위기를 제공합니다. 뿐만 아니라 고급 음향 및 디스플레이 기술을 채택함으로써 간편하게 현재 상황을 있는 그대로 청취하고 확인할 수 있게 해 줍니다. 이러한 모든 요소를 통해 사용 편의성과 제어력이 크게 향상된 이 시스템은 성공 비즈니스를 위한 귀중한 동반자가 될 것입니다.



- 1 중앙 제어 장치
- 2 디지털 오디오 확장기(오디오 기록)
- 3 Integrus 트랜스미터
- 4 CobraNet™ 장치



DCN 회의

광범위한 투표 기능. 개별 회의 및 동시통역 시설에서 두 명의 대표자가 한 대의 마이크 장치를 사용할 수 있습니다.



DCN 컨센터스

평판 라우드스피커로 음향 성능을 크게 개선할 수 있습니다.



DCN 통역사 장치

31개 통역 언어 및 발연자 언어. 신호음이 울리므로 시각 장애가 있는 통역사들도 유용하게 사용할 수 있습니다.



DCN 매립형 장치

눌러서 고정하는 방식의 매립형 패널로 간편하게 설치할 수 있습니다. IF상 수상 디자인.



DCN Next Generation 시스템

DCN Next Generation을 사용하면 영구적인 소규모 시스템이든, 다양한 요구사항에 부응하기 위해 정기적으로 수정하거나 확장해야 하는 대규모 구성이든 상관없이 회의 환경을 완벽하게 제어할 수 있습니다. DCN Next Generation은 애플리케이션 소프트웨어 유무와 상관없이 작동하는 중앙 제어 장치를 기반으로 합니다. 뛰어난 유연성을 바탕으로 모듈과 구성품을 결합하여 완벽한 맞춤형 시스템을 구성할 수 있습니다.

간편한 조작 및 음향 성능

컨센터스 탁상형 장치

기본형 또는 의장형 회의 장치는 모두 최대 20kHz로 음향 성능을 개선하고 피드백을 최소화함으로써 뛰어난 음성 전달을 구현하는 혁신적인 평판 라우드스피커를 내장하고 있습니다. 또한 특정 모델에서는 언어 채널 선택기, ID 카드 판독기 및 복잡한 유럽 언어와 중국어와 일본어 같은 상형 문자를 비롯한 모든 표준 Windows 문자를 표시하는 백라이트 그래픽 LCD 화면을 제공합니다.

DCN Next Generation 컨센터스 평판 스피커

- 모든 주파수에서 일정한 지향성 유지
- 우수한 사운드 작동 범위
- 현저한 음향 피드백 저하
- 고품질 재생



세 명의 사용자를 위한 뛰어난
음성 전달



최고 수준의 회의 진행을 가능하게 하는 탁월한 유연성

매립형 솔루션

DCN Next Generation 매립형 장치는 DCN 컨센터스 콘솔과 동일한 기능(LCD 화면 기능 제외)과 성능의 이점을 제공하는 동시에 테이블 및 팔 받침대에 장착할 수 있는 맞춤형 고정 설치를 지원합니다. 세련된 스타일의 조작성이 간편한 이 매립형 장치는 붙임 방식으로 간단하게 결합하고 종단 캡을 맞추어 마무리할 수 있습니다.



권위 있는 iF상 수상

DCN Next Generation 매립형 솔루션 및 마이크는 2005년 권위 있는 iF 제품 디자인상을 수상했습니다. 이는 전세계 31개국의 740개 참가자들이 제출한 1900개 제품 중에서 얻은 성과입니다.



DCN 회의 시스템

Bosch DCN 시스템은 복잡한 대규모 국제 회의장에서도 사람들이 손쉽게 의사 소통할 수 있게 해 준다는 점에서 명성을 얻고 있습니다. DCN 회의 장치는 지역 의회 같이 의사 소통의 필요성이 비교적 적은 소규모 회의 장소에도 마찬가지로 강력한 지원을 제공합니다.

소규모 회의장을 위한 강력한 파트너

매력적이고 적응성이 뛰어난 디자인

DCN 회의 장치는 기본형 회의 장치에서 의장형 회의 장치로 쉽게 변경할 수 있으므로 의장은 원하는 위치에 자유롭게 착석할 수 있습니다. 두 명의 대표자는 각자의 마이크를 사용하여 고품질 사운드를 즐길 수 있을 뿐 아니라 대표자마다 개별 통역 채널을 할당받을 수 있습니다. 또한 대규모 전자 투표도 가능합니다. DCN 회의 장치는 탁상형 장치뿐 아니라 내장형 장치로도 작동합니다. 이 장치는 밝은 색상 또는 어두운 색상 베이스와 함께 다양한 림이 지원되므로 어떤 종류의 인테리어와도 잘 어울립니다.

완벽한 사운드 품질

각 장치에는 2개의 헤드폰을 연결할 수 있으므로 두 명의 대표자가 모두 발언자의 발언 내용을 문제 없이 청취할 수 있습니다. 장치는 또한 휴대 전화 간섭에서 보호되므로 대표자들이 회의 중에 휴대 전화 전원을 계속 켜놓은 상태에서도 DCN 회의 시스템에 아무런 음성 간섭이 발생하지 않습니다. DCN 회의 장치는 사용자에게 항상 적절한 볼륨의 명료한 사운드를 제공해 줍니다.



- 기본형 회의 장치와 의장형 회의 장치의 통합
- 두 사람이 동시에 사용할 수 있는 개별 채널
- 간편하고 직관적 사용이 가능한 인체 공학적 디자인
- 전자 투표
- 다수의 참가자에게 최대 31개의 통역 언어 지원
- 고정식 또는 탈착식 마이크

언어의 장벽 극복



하이파이 고품질 통역 채널

최대 32개의 언어 채널이 지원되는 DCN Next Generation을 사용하면 국제 회의의 까다로운 요구사항을 손쉽게 충족할 수 있습니다. 대표자는 발원자 언어 또는 31개의 통역 언어 중 하나를 선택하여 진정한 고품질 하이파이 사운드를 경험할 수 있습니다.

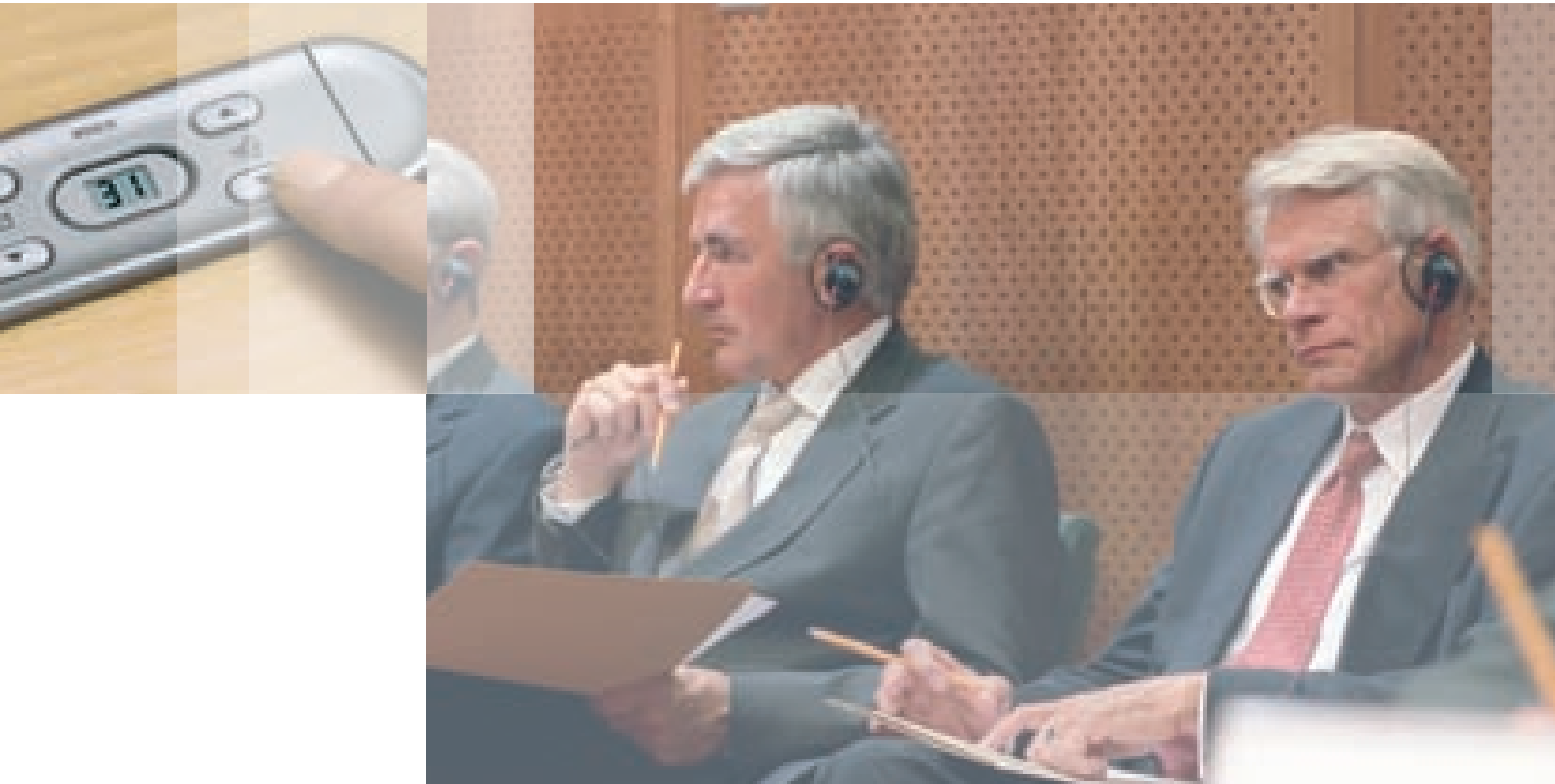


인체 공학적으로 설계된 통역사 장치는 통역사를 위한 강력하고 직관적인 도구입니다. 탁상형 장치로 적합할 뿐 아니라 테이블에 매립형으로도 설치할 수 있습니다. 통역사의 통역을 훨씬 간편하고 수월하게 해 주는 방법에 대한 장기적인 연구 끝에 제작된 이 시스템은 논리적인 버튼 배치 및 신호음이 울리는 피드백을 통해 시각 장애자들에게 특히 유용합니다. 뛰어난 통역사 만족도는 품질 향상으로 이어져 회의장의 명성을 한 차원 높일 수 있습니다.

이 장치는 장치를 자동으로 인식하는 시스템 케이블에 연결한 후 전원을 켜기만 하면 사용할 수 있습니다. 따라서 멀티룸 환경 회의장의 각 회의실에 필요한 통역 언어 수를 언제든지 손쉽게 변경할 수 있습니다. 다른 통역사 장치를 추가하기만 하면 언어를 추가로 지원할 수 있습니다.



완벽한 언어 지원



32개 전달 채널

다국어 회의에 있어 중요한 요소는 동시통역 시스템입니다. DCN Next Generation 회의 장치는 유선 매립형 채널 선택기 패널에 손쉽게 장착할 수 있습니다. 이를 통해 통역 언어든 발언자 언어든 자유롭게 선택할 수 있습니다.



또한 Bosch는 편리한 무선 지원을 위해 조명 시스템 및 밝은 직사광선의 간섭에서 보호하는 적외선 디지털 동시통역 시스템인 Integrus도 제공합니다. Integrus는 매우 높은 신호 대 잡음비와 내장된 오류 보정 기능을 통해 명료한 사운드를 재생합니다.

통역된 언어는 적외선을 통해 포켓 크기의 수신기로 분배되므로 회의 대표자는 헤드폰으로 선택한 언어 통역을 들으면서 자유롭게 이동할 수 있습니다. 또한 적외선 전송을 사용하면 신호가 벽이나 천장을 통과하지 않으므로 프라이버시를 보장받을 수 있습니다.

확장된 기능을 위한 소프트웨어 제어



강력한 신형 소프트웨어 제품군!

Bosch DCN 회의 소프트웨어 제품군은 고객에게 더욱 강력한 제어 및 맞춤형 기능을 새롭게 선보이고 있습니다. 구성 애플리케이션부터 시작하여 운영자는 각 회의에 대한 모든 요구사항과 필요한 권한(예: 전체 배치, 마이크, 의제, 발언자 목록 및 모든 투표 세션)을 손쉽게 설정할 수 있습니다. 광범위한 데이터 출력 옵션 및 모든 기능에 대한 액세스 제어 능력을 갖춘 이 제품군은 거의 모든 상황에서 사용할 수 있습니다.



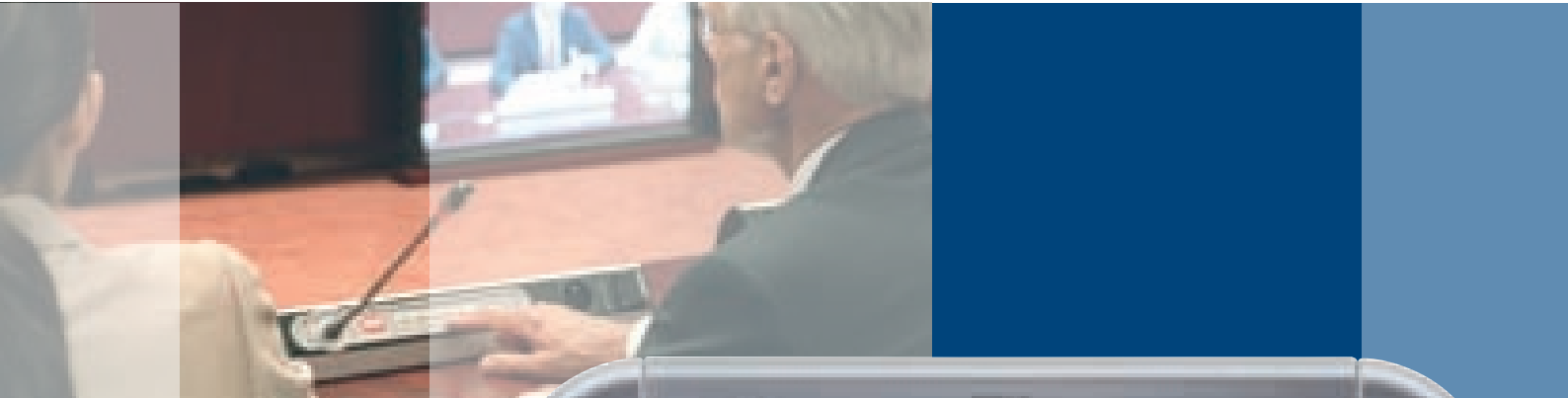
CCU(중앙 제어 장치)는 DCN 케이블을 통해 기본형 회의 장치, 의장형 회의 장치 및 통역사 장치를 제어하고, 무손실 고속 광 케이블을 통해 주변 장치와 통신합니다.



전체 제품군은 놀랍도록 인체 공학적으로 설계되었으며 운영자 애플리케이션은 터치스크린에 맞게 최적화되어 있으므로 시스템의 직관적인 실시간 관리가 가능합니다. 상황별로 제공되는 도움말 파일은 즉각적인 지원을 제공하며 소프트웨어 설계에는 색맹 사용자까지도 고려하였습니다.



확장된 투표 및 등록 기능



다양한 투표 기능

DCN Next Generation에는 표준 의회식 투표 기능이 통합되어 있습니다. 전용 애플리케이션 소프트웨어를 사용하면 청중 응답, 복수 선택 및 평가 투표 기능을 포함하도록 확장할 수 있으며 스크립트를 미리 준비하여 해당 결과를 회의장의 비디오 모니터 또는 전용 문자 디스플레이에 신속하게 표시할 수 있습니다. 또한 의장이나 운영자는 언제든지 투표를 시작, 중지 및 보류할 수 있습니다.



대표자 등록 및 신원 확인

회의 참가자들은 컨센투스 장치에 매립형으로 통합되어 있거나 회의장 입구에 있는 카드 판독기에 ID 카드를 삽입하여 자신의 출석을 등록하거나 회의 장치의 누름 버튼을 사용하여 신원 확인 없이 간단하게 등록할 수 있습니다. 또한 적절한 ID 카드를 보유하고 있거나 인증된 PIN 코드를 입력한 경우에만 대표자가 특정 마이크 또는 제어 기능을 사용할 수 있도록 지정할 수도 있습니다.



오디오 및 비디오 확장



오디오 확장

DCN Next Generation의 구성품인 오디오 확장기 (아날로그 또는 디지털)를 사용하여 원거리에서도 광 케이블을 통해 어떠한 손실도 없이 오디오 기록, 원격 통역, 회의실 간의 오디오 전송 또는 전달 작업을 수행할 수 있습니다. 신호 처리 및 앰프 구성품이 시설 전체에 배치되어 있는 오디오 시스템을 구축하고자 하는 요구는 점점 증가하고 있습니다. 그런 점에서 DCN Next Generation은 고속 이더넷 네트워크를 통해 압축 해제된 실시간 디지털 오디오를 분배하기 위한 업계 선도적인 기술인 CobraNet™과 손쉽게 연결됩니다.

카메라 제어 - 회의 시스템의 새로운 차원

시각적 차원은 흥미를 유발하고 주의를 집중시킬 뿐 아니라 참가자 및 청중(예: 기자)에게 발언자가 누구인지 알려주는 역할도 합니다. DCN Next Generation에서는 현재 발언자의 이미지를 메인 홀, 로비, 통역사 부스, 소회의실 또는 기타 필요한 곳에 설치된 모니터 또는 프로젝터 화면을 통해 자동으로 표시할 수 있습니다. 발언자의 이름 및 추가 정보도 화면에 표시됩니다. 카메라 제어는 자동으로 이루어지므로 운영자가 지속적으로 주의를 기울일 필요가 없습니다. 이러한 용도로는 Bosch AutoDome® 카메라가 이상적입니다.

장점	기능	DCN 컨센터스	DCN 매립형	DCN 회의
체계적인 회의	회의 시스템	•	•	•
다양한 언어	통역	•	•	•
운영자 제어	PC, 터치스크린	•	•	•
정보 디스플레이	대형 화면	•	•	•
발언자 확인	카메라 제어	•	•	•
투표	투표 버튼	•	•	•
출입 통제	칩 카드, PIN	•	•	
개인적인 대화	인터넷	•	•	
메시지	LCD 화면(회의 장치)	•		

시스템 비교 표

회의나 모임에 가장 적합한 DCN 시스템은 무엇입니까? 위의 정보를 활용하여 여러 기능을 비교하고 사용자 요구사항에 가장 적합한 DCN 시스템을 선택할 수 있습니다.