

# LS1-OC100E-1 Hemi-directional Loudspeaker

www.boschsecurity.com



**BOSCH**  
Invented for life



- ▶ Untuk area besar, penggunaan di tempat dengan plafon tinggi
- ▶ Braket opsional untuk pemasangan permanen
- ▶ Tweeter yang pulih sendiri jika terjadi kelebihan beban
- ▶ Perlengkapan untuk pemasangan papan supervisi loudspeaker / jalur opsional di bagian dalam
- ▶ Bersertifikasi EN 54-24

Loudspeaker Hemi-direksional Bosch merupakan loudspeaker inovatif dan dipasang, yang memproyeksikan suara secara konsisten dan berkualitas tinggi, guna memastikan reproduksi musik latar belakang luar biasa dan kejelasan suara tinggi untuk paging atau panggilan darurat. Sudut pembukaan dan level tekanan suara tinggi yang dimiliki speaker membuatnya mampu menjangkau area seluar sekurang-kurangnya 700 m<sup>2</sup>, membuatnya sangat cocok untuk tempat dalam ruangan berplafon tinggi seperti gudang, gedung pameran dan pengangkutan, toko berukuran super besar, dan kolam renang.

## Fungsi

### Loudspeaker alarm suara

LS1-OC100E-1 digunakan di sistem alarm suara dan sesuai dengan standar kedaruratan. Loudspeaker ini dilengkapi perlindungan built-in, yang apabila terjadi kebakaran, kerusakan pada loudspeaker tidak akan menyebabkan gagalannya rangkaian yang terhubung dengannya. Dengan demikian, integritas sistem tetap terjaga, dan loudspeaker di area lain tetap dapat dipakai untuk menyiarkan situasi kebakaran kepada khalayak. Loudspeaker ini memiliki blok terminal keramik, sekring suhu, dan kabel bersuhu tinggi yang tahan panas.

### Bahan

Loudspeaker ini terbuat dari bahan ABS TSG tahan benturan keras, mampu padam sendiri sesuai class UL 94 V 0, dan memiliki tingkat ketahanan tertinggi terhadap api (UL 94 5VA). Loudspeaker memiliki lapisan akhir berwarna putih dan silver; kisi logam berwarna silver. Semua komponen logam berpelat seng.

### Driver

Loudspeaker yang secara akustik inovatif ini mengakomodasi 14 driver dikombinasikan dengan pemosisian dan filtering yang canggih.

## Sertifikasi dan Persetujuan

Keselamatan	sesuai EN 60065
Darurat	sesuai EN 54-24 / BS 5839-8 / EN 60849
Padam sendiri	sesuai UL 94 V 0
Tahan api	sesuai UL 94 5VA
Perlindungan dari air dan debu	sesuai EN 60529 IP 42
Tahan klorin	sesuai IEC 60068/2-60
Benturan mekanis	sesuai EN 50102 IK 07

Wilayah	Sertifikasi
Eropa	CE
	CE DOP
	CPD

**Catatan Pemasangan/Konfigurasi**

Loudspeaker dapat digantung dengan kawat baja atau rantai menggunakan Dee shackle (tidak disertakan). Aksesori terpisah yakni LM1-MSB-1 disediakan untuk aplikasi yang memerlukan penggantungan permanen guna menghindari pergerakan loudspeaker (misalnya berputar atau goyang).

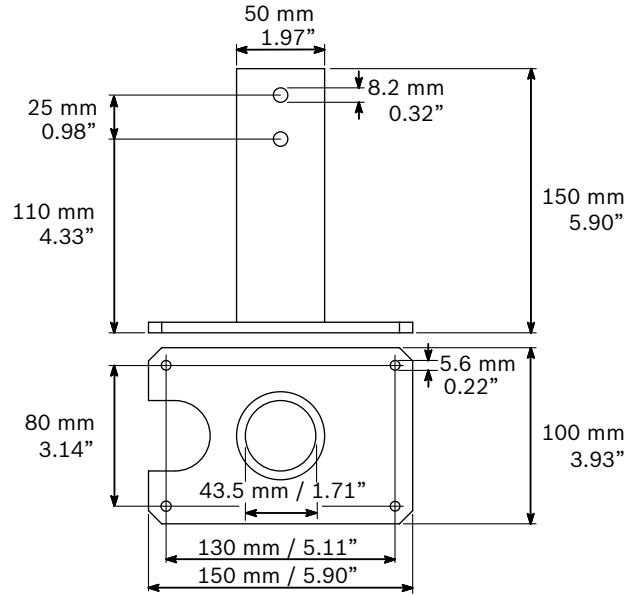
Aksesori ini menggunakan satu set pelat dudukan berbahan baja yang dilapisi seng:

- satu pelat untuk pemasangan di tengah-tengah loudspeaker (disertai perlengkapan pengencangan)
- satu pelat untuk pemasangan ke plafon atau atap
- empat pin dan klip pegas untuk pengencangan
- empat sekrup pengencang

Pelat pemasangan dapat dihubungkan secara mekanis dengan tabung berdiameter 42,4 mm (DIN EN 10255) Pipa (tidak disediakan oleh Bosch, tetapi biasanya tersedia dalam segala ukuran panjang).

Untuk menambah keamanan, loudspeaker dilengkapi baut mata pengaman (M8 x13) dengan kuat tarik maksimum sebesar 1500 N, untuk dipasangkan dengan kawat pengaman opsional.

Boks koneksi listrik yang ada di penutup suspensi, menyediakan koneksi kabel instalasi, memudahkan pengabelan loop-through dan pemasangan papan supervisi jalur/loudspeaker opsional ke bagian dalam.



Dimensi LM1-MSB-1

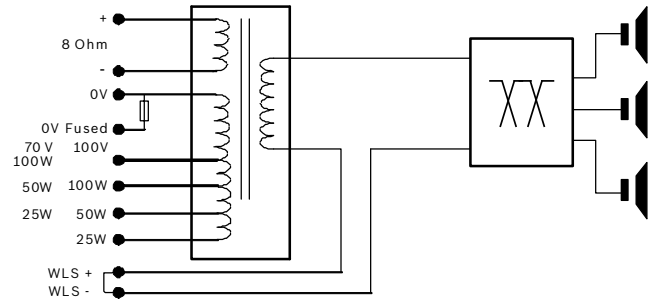
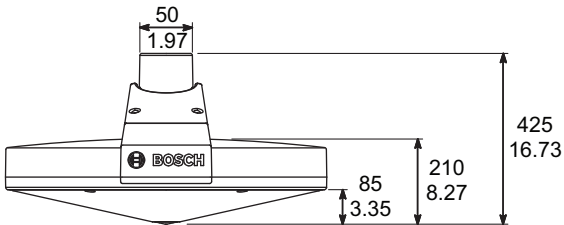
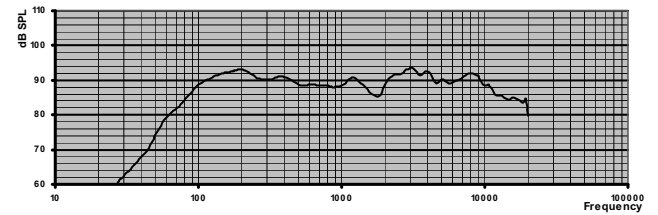


Diagram sirkuit



mm  
in.

Dimensi LS1-OC100E-1



Respons frekuensi

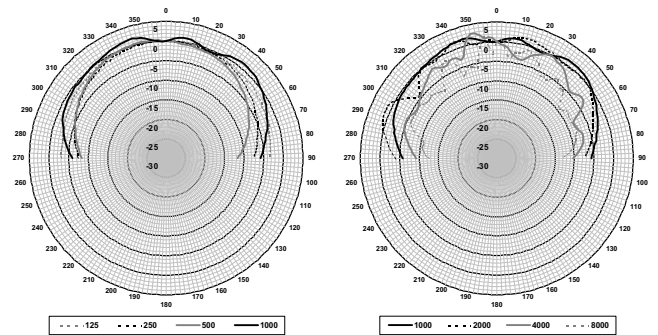


Diagram kutub vertikal LS1-OC100E-1 (oktaf pink noise, dinormalisasi pada sumbu 0°)

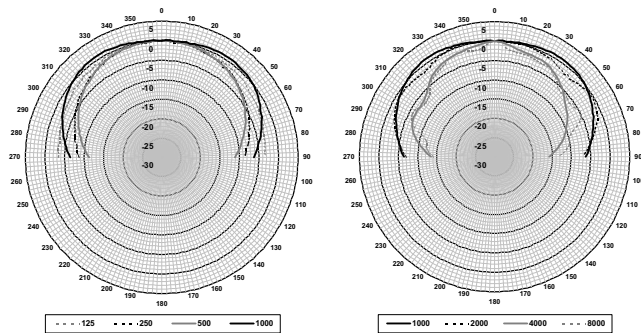


Diagram kutub horizontal LS1-OC100E-1 (oktaf pink noise, dinormalisasi pada sumbu 0°)

Sensitivitas pita oktaf \*

	SPL Oktaf 1W/1m	SPL oktaf total 1W/1m	SPL oktaf total Pmax/1m
125 Hz	91,2	-	-
250 Hz	92,1	-	-
500 Hz	90,5	-	-
1000 Hz	89,5	-	-
2000 Hz	90,1	-	-
4000 Hz	92,1	-	-
8000 Hz	91,8	-	-
A-weighted	-	88,0	107,1
Lin-weighted	-	89,7	109,0

Sudut pembukaan pita oktaf

	Horizontal	Vertikal
125 Hz	>180	>180
250 Hz	139	153
500 Hz	127	136
1000 Hz	175	180
2000 Hz	172	180
4000 Hz	96	137
8000 Hz	111	80

Kinerja akustik yang ditentukan per oktaf

\* (semua pengukuran dilakukan dengan sinyal pink noise; nilai dinyatakan dalam dB SPL)

Suku Cadang yang Disertakan

Kuantitas	Komponen
1	LS1-OC100E-1
1	Petunjuk Instalasi

Spesifikasi Teknis

Kelistrikan\*

Daya maksimal	150 W
Rating daya	100 W (100 – 50 – 25 W)
Level tekanan suara pada 100 W / 1 W (1 kHz, 1 m)	110 / 90 dB
Sudut pembukaan pada 1 kHz / 4 kHz (-6 dB)	175° / 96° (horizontal) 180° / 137° (vertikal)
Rentang frekuensi efektif (-10 dB)	60 Hz s/d 20 kHz
Nilai tegangan	100 V, 70 V dan 28,3 V
persediaan daya baterai	100 ohm, 50 ohm, dan 8 ohm
Konektor	Screw-terminal keramik

\* Data kinerja teknis sesuai IEC 60268-5


Mekanis

LS1-OC100E-1	
Dimensi (dia. x T)	800 x 425 mm (31,50 x 16,74 in)
Bobot	27 kg (59,52 lb)
Warna baffle	Putih (RAL 9010)
Warna penutup atas	Abu-abu mutiara (RAL 9023)
Warna kisi	Putih aluminium (RAL 9006)
Bahan	ABS TSG

LM1-MSB-1	
Dimensi (T x L x P)	150 x 100 x 150 mm (5,90 x 3,94 x 5,90 in)
Bobot	2,9 kg (6,39 lb)
Warna	Abu-abu mutiara (RAL 9023)
Bahan	Baja berpelat seng

Lingkungan

Suhu operasi	-25 s/d +55 °C (-13 s/d 131 °F)
Suhu penyimpanan	-40 s/d +70 °C (-40 s/d +158 °F)
Kelembapan relatif	<95%

 1438
Bosch Security Systems BV Torenallee 49, 5617BA Eindhoven, The Netherlands 10 1438-CPD-0255
EN 54-24:2008  Loudspeaker for voice alarm systems for fire detection and fire alarm systems for buildings  Hemi-directional loudspeaker LS1-OC100E-1 Type A

### informasi Pemesanan

#### **LS1-OC100E-1 Hemi-directional Loudspeaker**

Loudspeaker hemi-direksional, 100 W, kurungan berbahan ABS tahan benturan keras, kisi logam, dipasang menggantung di area besar/plafon tinggi, perlindungan dari kelebihan beban tweeter, tahan klorin, perlindungan dari air dan debu IP 42, lapisan akhir berwarna putih/silver.

Nomor Pesanan **LS1-OC100E-1**

#### **Aksesoris**

#### **Seperangkat Adaptor Braket Suspensi Logam LM1-MSB-1**

Set adaptor braket suspensi logam untuk menggantung Loudspeaker Hemi-direksional LS1-OC100E-1, mencegah pergerakan loudspeaker, bahan baja berpelat seng, disertai 4 pin dan sekrup pengencang.

Nomor Pesanan **LM1-MSB-1**

#### **Diwakili oleh:**

© Bosch Security Systems 2015 | Data dapat mengalami perubahan tanpa pemberitahuan  
1931386891 | id, VB, 01. Jul 2015