

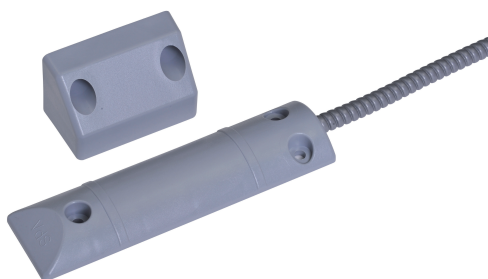
# ISC-RSC2-S Контакт подъемной двери

www.boschsecurity.com



**BOSCH**

Разработано для жизни



- ▶ Стандартный контакт двери-жалюзи
- ▶ VdS, класс B/EN 50131-2-6, класс 2
- ▶ Высокая механическая прочность
- ▶ Стандартная защита по внешней границе

Стандартные контакты подъемных дверей используются для мониторинга подъемных, сдвижных и гаражных дверей.

## Сертификации и согласования

Регион	Примечание о соответствии стандартам/уровню качества	
Германия	VdS	
Европа	CE	[ISC-MCLS3-S, ISC-MCOLS3-S, ISC-RSC2-S, ISC-RSC3-S]
	EN5013 1	
Россия	GOST	EAC

## Замечания по установке и настройке

### Информация по установке

- Для подъемных дверей размером менее 1,5 м требуется один дверной контакт. Для подъемных дверей размером более 1,5 м используйте два дверных контакта. Обратите внимание на разрешенные посадочные допуски.
- Контакт подъемной двери состоит из герметичного электромагнитного переключателя и магнита в пластиковом корпусе. Гибкий металлический кабельный канал длиной 1 м защищает соединительный кабель.

- Электромагнитный переключатель устанавливается на уровне земли (требуется плоская поверхность). Проезд транспортных средств с резиновыми шинами не повредит переключатель. Однако электромагнитный переключатель не следует использовать в качестве доводчика двери.
- Необходимо произвести электрические измерения подводящих проводов до подключения.

## Комплектация

Количество	Компонент
1	Контакт двери-жалюзи
1	Магнит
1	Кабель
1	Установочный материал

## Технические характеристики

### Электрические характеристики

Максимальная нагрузка, Вт	3
Максимальное напряжение переключения, В пост. тока	30

Минимальный ток переключения, мА	0.01
Максимальный ток переключения, мА	100
<b>Механические характеристики</b>	
Минимальное расстояние установки, см	2
Максимальное расстояние установки, см	4
Герконы	Нормально разомкнутые
Материал (магнит)	AlNiCo 500
Материал (кабель)	Пластмасса
Цвет	Серый
Размеры, см (В x Ш x Г) (переключатель)	1,5 x 4 x 1,35
Размеры, см (В x Ш x Г) (магнит)	6,5 x 4,2 x 3,5
Вес, г (в комплект поставки входит кабель и магнит)	250
Тип кабеля	LiYY ZGL 4 x 0,14 мм <sup>2</sup> SN, белый, подходит для технологии врезного контакта LSA-PLUS
Длина кабеля, м	4

Защитная трубка кабеля	Гибкая металлическая трубка диаметром 6/9 мм с пластиковым покрытием, серая
Длина защитной трубки кабеля, м	1
Циклы переключения	10 <sup>7</sup>
<b>Условия эксплуатации</b>	
Минимальная рабочая температура, °C	-40
Максимальная рабочая температура, °C	70
Класс защиты	67
Класс защиты от окружающей среды (VdS)	III
Класс защиты от окружающей среды (EN)	IIIa

#### Информация для заказа

##### ISC-RSC2-S Контакт подъемной двери

Для мониторинга подъемных, сдвижных и гаражных дверей

Номер заказа **ISC-RSC2-S**

#### Представительство:

**Europe, Middle East, Africa:**  
Bosch Security Systems B.V.  
P.O. Box 80002  
5600 JB Eindhoven, The Netherlands  
Phone: + 31 40 2577 284  
emea.securitysystems@bosch.com  
emea.boschsecurity.com

**Germany:**  
Bosch Sicherheitssysteme GmbH  
Robert-Bosch-Ring 5  
85630 Grasbrunn  
Germany  
www.boschsecurity.com