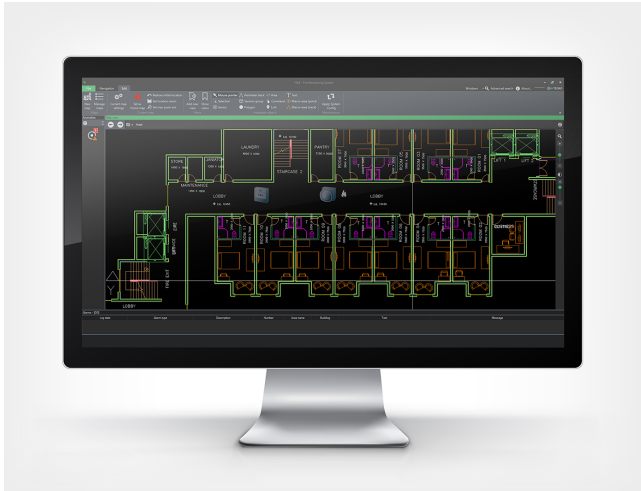


Tűzjelző-felügyeleti rendszer

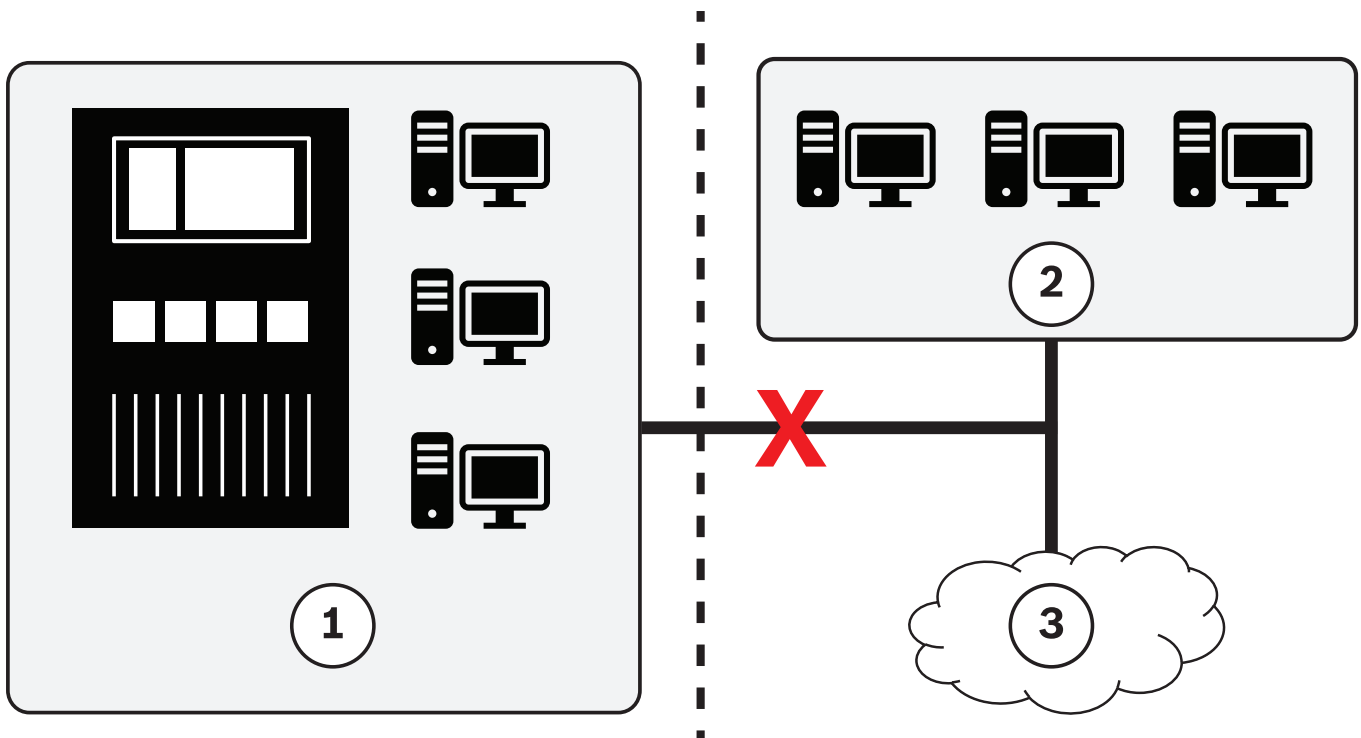


A tűzjelző-felügyeleti rendszer egy olyan grafikus kezelői felület, amely ellátja az összesen akár 10000 érzékelési ponttal rendelkező kis- és közepes méretű tűzjelző rendszerek megjelenítését és felügyeletét. A(z) AVENAR panel 8000, AVENAR panel 2000, FPA-5000 és FPA-1200 készülékekkel kompatibilis.

- ▶ Egyedi vagy hálózatba kapcsolt központok felügyelete
- ▶ Akár 10 000 érzékelési pont kezelése
- ▶ Akár 10 kliens egyidejű csatlakozása
- ▶ Események és műveletek részletes naplózása
- ▶ Felhasználóbarát telepítés és konfigurálás

A rendszer áttekintése

A tűzjelző központok Ethernet-kapcsolaton keresztül csatlakoztathatók a tűzjelző-felügyeleti rendszerhez.



Egy központi tűzjelző hálózat (1) telepítése csak egy kizárólagos Ethernet hálózattal valósítható meg. Biztonsági és megbízhatósági okokból semmilyen más célra használt hálózat (2) nem

képezheti részét ennek a speciális hálózatnak. A kizárólagosan tűzjelzésre használt Ethernet hálózat, melyhez a tűzjelző-felügyeleti rendszer kapcsolódik, nem biztosíthat közvetlen internetes hozzáférést (3).

Amennyiben a tűzjelző-felügyeleti rendszer licencének fogadásához korábban internetkapcsolatot hozott létre, a tűzjelző hálózat üzembe helyezése előtt a kapcsolatot meg kell szüntetni. A rendszer csak a javasolt kiegészítőkkel használható.

Egyetlen központ csatlakozása

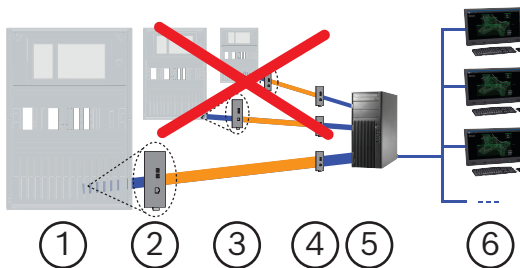
TX Ethernet kábel (réz)



- | | |
|---|---|
| 1 | tűzjelző központ |
| 2 | Egyidejű kölcsönös adatáramlásos kapcsolat (max. 100 m) |
| 3 | Tűzjelző-felügyeleti rendszer: szerver |
| 4 | Tűzjelző-felügyeleti rendszer: kliensek |

Egyetlen központ csatlakozása

FX Ethernet kábel (optikai)



- | | |
|---|--|
| 1 | tűzjelző központ |
| 2 | Médiaátalakító |
| 3 | Egymódusú (SM)/többmódusú (MM) optikai kábel (max. 40 km/2 km) |
| 4 | Médiakonverter |
| 5 | Tűzjelző-felügyeleti rendszer: szerver |
| 6 | Tűzjelző-felügyeleti rendszer: kliensek |

Központok hálózati csatlakozása

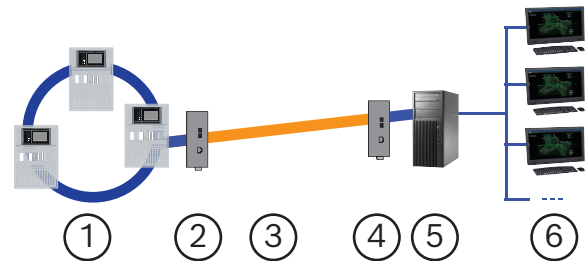
TX Ethernet kábel (réz)



- | | |
|---|---|
| 1 | CAN-hálózat |
| 2 | Egyidejű kölcsönös adatáramlásos kapcsolat (max. 100 m) |
| 3 | Tűzjelző-felügyeleti rendszer: szerver |
| 4 | Tűzjelző-felügyeleti rendszer: kliensek |

Központok hálózati csatlakozása

FX Ethernet kábel (optikai)



- | | |
|---|--|
| 1 | Ethernet-hálózat |
| 2 | Médiakonverter |
| 3 | Egymódusú (SM)/többmódusú (MM) optikai kábel (max. 40 km/2 km) |
| 4 | Médiakonverter |
| 5 | Tűzjelző-felügyeleti rendszer: szerver |
| 6 | Tűzjelző-felügyeleti rendszer: kliensek |

Funkciók

Felhasználóbarát telepítés és használat

Egy varázsló segítségével néhány lépésben elvégezheti a telepítést és a beállításokat. A központ konfigurációjának szoftverre történő automatikus továbbítása kényelmes objektumkezelést tesz lehetővé (pl. előre meghatározott érzékelőket használhat). Egy objektum hozzáadásához a kezelőnek csak rá kell kattintania a térképen a kívánt pozícióra. A rendszereszközök legördülő menüben rendelhetők hozzá az egyes objektumokhoz.

Alaprajzok importálása

A tűzjelző-felügyeleti rendszerben különböző formátumú, többek között .dwg és .dxf fájlok egyszerű importálására van lehetőség.

Bővített térképkezelés

Minden térképen meghatározhatók bizonyos területek, amelyekhez altérképek hozhatók létre. Riasztás esetén a rendszer automatikusan az érintett altérképre fog nagyítani. A kezelő manuálisan nagyíthatja a térképeket és altérképeket, illetve a pásztázás funkcióval a térképet bármely irányban mozgathatja.

Objektumkezelés a térképen

Akár egyetlen érzékelő, akár egy eszközcsoport is kijelölhető és egy másik térképre mozgatható egy egyszerű áthúzással. A rendszer az objektumok másolását és különböző térképekre történő beillesztését is támogatja.

Az objektumhibák összesítése egy irányítópultban látható, egy külön listában pedig megtekinthetők a részletes információk. Szintén könnyedén megjeleníthető egy objektum utolsó 10 eseménye/riasztása.

Felhasználói jogosultságok kezelése

Az egyes jogosultságok egyedileg meghatározott csoportokhoz rendelhetők hozzá. A különböző forrásokhoz, térképekhez, riasztási zónákhoz és eszközökhöz stb. való hozzáférés a csoport szintjén határozható meg. Az egyes felhasználók egy vagy több csoport tagjai is lehetnek. Az engedélyezett parancsok és kötelező műveletek (pl. megjegyzések) minden egyes felhasználó esetén konfigurálhatók.

Eseménynaplózás

Az eseménynaplóba minden folyamat és minden művelet rögzítésre kerül. A bejegyzések között különböző feltételek alapján kereshet, statisztikákat csoportosíthat és készíthet, biztonsági másolatokat hozhat létre, vagy kinyomtathatja az eseménynaplót. A jelentések Excel formátumba exportálhatók.

Csatlakoztathatóság

A tűzjelző-felügyeleti rendszerhez akár egyetlen tűzjelző központ, akár egy tűzjelzőközpont-hálózat is csatlakoztatható.

Elérhető nyelvek

A tűzjelző-felügyeleti rendszer a következő nyelveken használható: kínai, dán, holland, angol, francia, német, olasz, lengyel, portugál, román, orosz, spanyol, török.

A felhasználói felület nyelvét a felhasználó egyedileg határozhatja meg.

- Szabad lemezterület: minimum 1 GB
- Gigabites hálózati kártya
- Képernyőfelbontás: minimum 1366x768 pixel
- A hardvert kifejezetten a szoftverrel szabad csak használni.

Szoftverkövetelmények

Szerver (operációs rendszer)

- Microsoft Windows 10/11 Professional (64 bites)
- Microsoft Windows 10/11 Enterprise (64 bites)
- Microsoft Windows Server 2019

Szerver (adatbázisszerver)

- Microsoft SQL Server 2014 Express (telepítve)
- Microsoft SQL Server 2014 Standard
- Microsoft SQL Server 2016 Standard
- Microsoft SQL Server 2017 Standard

Kliens (operációs rendszer)

- Microsoft Windows 10/11 Professional (64 bites)
- Microsoft Windows 10/11 Enterprise (64 bites)

Videokártyával kapcsolatos követelmények

- GPU Intel 530/Nvidia Quadro P400
- Direct3D 9 kompatibilis
- Videokártya illesztőprogramja telepítve (legújabb verzió)
- DirectX Runtime telepítve

Műszaki adatok

A tűzjelző-felügyeleti rendszer egy olyan grafikus kezelői felület, amely ellátja a kis- és közepes méretű tűzjelző rendszerek megjelenítését és felügyeletét.

Rendelési információk**FSM-2500 Tűzjelző-felügyeleti rendszer**

Felügyeleti szoftver akár 2500 érzékelési pont kezelésére.

Rendelési szám **FSM-2500**

FSM-5000 Tűzjelző-felügyeleti rendszer

Felügyeleti szoftver akár 5000 érzékelési pont kezelésére.

Rendelési szám **FSM-5000**

FSM-10K tűzjelző-felügyeleti rendszer

Felügyeleti szoftver akár 10 000 érzékelési pont kezelésére.

Rendelési szám **FSM-10K**

FSM-2500-EP Tűzjelző-felügy. rendszer, fejl. csomag

Éves karbantartási szerződés az FSM-2500 frissítéseire.

Rendelési szám **FSM-2500-EP**

FSM-5000-EP Tűzjelző-felügy. rendszer, fejl. csomag

Éves karbantartási szerződés az FSM-5000 frissítéseire.

Rendelési szám **FSM-5000-EP**

Telepítési/konfigurálási megjegyzések**Hardverkövetelmények**

- Processzor: Core i5
- RAM: minimum 8 GB

Tartozékok**EL1141-10B-BH Médiakonverter, több üzemmódú**

AZ Ethernet-optikaikábel-átalakító az elektromos eszköz automatizálására használható, és támogatja a 10/100 Mb/s teljes és fél duplex, Auto-Negotiation, Auto-MDI/MDIX lehetőségeket. A távjelzés többmódusú szálon keresztül történik (MM).

Rendelési szám **EL1141-10B-BH**

EL1141-B0B-BH Médiakonverter, egy üzemmódú

AZ Ethernet-optikaikábel-átalakító az elektromos eszköz automatizálására használható, és támogatja a 10/100 Mb/s teljes és fél duplex, Auto-Negotiation, Auto-MDI/MDIX lehetőségeket. A távjelzés egymódusú szálon keresztül történik (SM).

Rendelési szám **EL1141-B0B-BH**



<https://www.boschsecurity.com>