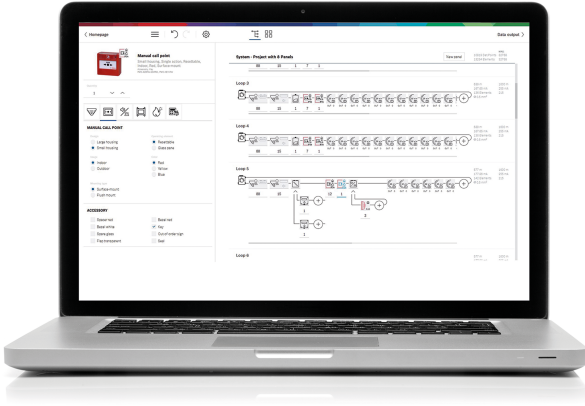


FSD-SSD-APP Safety Systems Designer

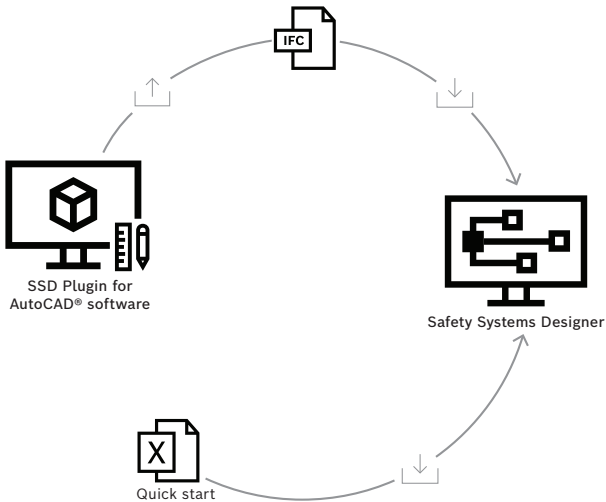
AVENAR design



Safety Systems Designer, EN 54 yangın alarm sistemlerinin hızlı konfigürasyonu için kapsamlı bir planlama çözümüdür.

Bir yangın alarmı projesinin farklı aşamalarında mimarlar, planlamacılar, şartname hazırlayıcıları, dağıtıcılar ve sistem entegratörlerinin planlama faaliyetlerini destekler.

Sisteme genel bakış



- ▶ Genel terminolojinin yanı sıra sezgisel ve hızlı gezinme sayesinde kullanımı kolay bir araçtır
- ▶ Sistem sınırlarının makul olup olmadığını sürekli kontrol etme sayesinde güvenilir planlama
- ▶ Şeffaf geri bildirim ve sistemin gerçeğe yakın biçimde görselleştirilmesi sayesinde optimize edilmiş izlenen planlama
- ▶ 19 dilde mevcuttur (kullanıcı arayüzü ve veri çıktıları): Bulgarca, Hırvatça, Çekçe, Felemenkçe, İngilizce, Fransızca, Almanca, Yunanca, Macarca, İtalyanca, Lehçe, Portekizce, Romence, Rusça, Türkçe, Sırpça, İspanyolca, Arnavutça, Slovakça.
- ▶ Ücretsiz

İşlevler

Hızlı başlangıç

Verilen Excel içe aktarma şablonuna bağlı olarak, sistemdeki adreslenebilir ve geleneksel çevre birimlerinin toplam miktarı hızla Safety Systems Designer'a aktarılabilir. Hızlı başlangıçta içe aktarma özelliği, bu çevre birimlerinin gerekli en az sayıda döngü ve panele otomatik ve eşit bir şekilde dağıtılmasına olanak tanır.

AutoCAD® yazılımından içe aktarma

AutoCAD® yazılımında tasarlanan yangın çevre birimlerinin toplam miktarı, AutoCAD® yazılımı için SSD eklentisi kullanılarak panellere ve/veya döngülere nihai atamaları da dahil olmak üzere Safety Systems Designer'a kolayca aktarılabilen bir IFC dosyasına kaydedilir.

Daha hızlı planlama

Planlama belgelerinin tek tıklamayla oluşturulabilmesi için çok sayıda önceden tanımlanmış dışa aktarma şablonu sunulmuştur. Aşağıdaki veri çıktıları Excel'e aktarılabilir:

- Farklı biçimlerde ve farklı gruplandırma ile malzeme listesi çıktıları (kategoriye, panele, modüle göre, birleştirilmiş olarak)

- Diğerleri arasında panel parametreleri ve pil hesaplama çıktıları. Her panel için tanımlanan bekleme ve alarm süresi, toplam bekleme ve alarm akımı, ayar ara belleği ve sonuçta ortaya çıkan toplam gerekli yedekleme kapasitesi

- Diğerleri arasında kablo teknik özelliğinin her döngüsü için genel bir bakış, toplam bekleme ve alarm akımı, önerilen ve potansiyel döngü uzunluğu, gerilim düşüşü ile ayrıntılı döngü parametreleri çıkışı

- Tüm 4 kablolu cihazları ve seçilen yardımcı güç kaynağı kaynaklarını listeleyen yardımcı güç kaynakları çıkışı

Planlayıcılar ve şartname hazırlayıcıları için, yapılandırılmış tüm yangın alarm sistemine ilişkin üreticiden bağımsız bir ihale metni çıktısı Word belgesi olarak dışa aktarılabilir.

Ayrıca tüm yangın alarm sisteminin çizim çıktıları ve ağ yapılandırması sunulmuştur.

Optimize edilmiş izlenen planlama

Her yapılandırma, planlamanın mevcut durumu hakkında şeffaf bir geri bildirim ve her zaman yangın alarm sisteminin tamamının gerçeğe yakın bir görselleştirmesini sağlayan kullanıcı arayüzüne anında yansıtılır.

Yapılandırılmış bir genel bakış için, her panel, döngü ve panel modülüne kullanıcı tanımlı ve uygun bir ad verilebilir.

İlgili veri sayfasının doğrudan bağlantısı da dahil olmak üzere, seçilen ürünün ayrıntıları ürün seçim alanının bir önizlemesinde görüntülenir.

Güvenilir planlama

Temel göstergeler, her yapılandırma adımında anında güncellenen mevcut duruma karşı maksimum kapasite gösterilerek görselleştirilmiştir:

- Sistem düzeyinde toplam algılama noktası ve döngü elemanı sayısı

- Panel düzeyinde toplam algılama noktası, döngü elemanı ve panel modülü sayısı

- Döngü düzeyinde toplam akım tüketimi, döngü elemanlarının miktarı, döngü uzunluğu ve kullanılan döngü kablosu çapı.

Herhangi bir sistem sınırının üzerine çıkıldığında, bu durum hatanın kaynağının doğrudan bağlantısıyla kullanıcıya bildirilir.

Ayrıca belirtilen çevre birimi sayısına ve diğer sistem elemanlarına bağlı olarak, muhafaza bileşenleri ve gerekli pil sayısı otomatik olarak hesaplanır.

Ağ planlaması

Sistem düğümlerini ve panel arayüzlerini ağa bağlamak için gereken tüm bileşenler, proje ayarlarına göre otomatik olarak eklenir:

- Örneğin CAN veri yolu (bakır), ethernet kablosu (bakır) veya ethernet kablosu (fiber optik, tek veya çoklu mod) gibi seçilen teknolojiler

- Paneller, uzak tuş takımları ve panel arayüzleri arasındaki mesafe

- Kullanılan ethernet portu sayısı

Sistem veya teknoloji sınırlarından herhangi biriyle olan her çakışma, hata kaynağının doğrudan bağlantısı ile kullanıcıya bildirilir.

Kullanıcı dostu montaj ve çalıştırma

Basit bir Kurulum Asistanı, yerel yönetici haklarının etkinleştirilmesi gerekmeksizin birkaç adımda montaj boyunca rehberlik eder.

Genel terminolojinin yanı sıra sezgisel ve hızlı gezinme sayesinde araç hemen kullanılabilir.

Birçok dilde kullanılabilir

Kullanıcı arayüzü ve veri çıktıları 19 dilde sunulmaktadır:

Bulgarca, Hırvatça, Çekçe, Hollandaca, İngilizce, Fransızca, Almanca, Yunanca, Macarca, İtalyanca, Lehçe, Portekizce, Romence, Rusça, Türkçe, Sırpça, İspanyolca, Arnavutça, Slovakça.

Birlikte verilen parçalar

Adet	Bileşen
1	Safety Systems Designer

Teknik özellikler

Donanım Ön Koşulları

- İşlemci: Çift çekirdekli 2,5 GHz
- RAM: 3 GB.
- Ağ kartı 100 Mbps
- Monitör çözünürlüğü: 1920x1080 piksel (Minimum 1366x768 piksel)

Yazılım Ön Koşulları

- Windows 10 Pro ve Enterprise (64 Bit, sürüm 22H2)
- Windows 11 Pro ve Enterprise (64 Bit, sürüm 23H2)
- Sürüm 4.8'den itibaren .NET Framework
- Diğer Ön Koşullar: İnternet Bağlantısı

En güncel yazılımı kullanın

Yazılımı ilk kez kullanmadan önce, yazılım sürümünün mevcut olan en son sürümünü yüklediğinizden emin olun. Tutarlı işlevsellik, uyumluluk, performans ve güvenlik için yazılımı, kullanım süresi boyunca düzenli aralıklarla güncelleyin.

Sipariş bilgileri

FSD-SSD-APP Safety Systems Designer

Sipariş numarası **FSD-SSD-APP**

Aksesuarlar

FSD-CAD-BASE AutoCAD® yazılımı için SSD Eklentisi

AutoCAD® ve Safety Systems Designer arasında otomatik veri aktarımı için.

Sipariş numarası **FSD-CAD-BASE**

Temsilci:

Europe, Middle East, Africa:
Bosch Security Systems B.V.
P.O. Box 80002
5600 JB Eindhoven, The Netherlands
www.boschsecurity.com/xc/en/contact/
www.boschsecurity.com

Germany:
Bosch Sicherheitssysteme GmbH
Robert-Bosch-Platz 1
D-70839 Gerlingen
www.boschsecurity.com