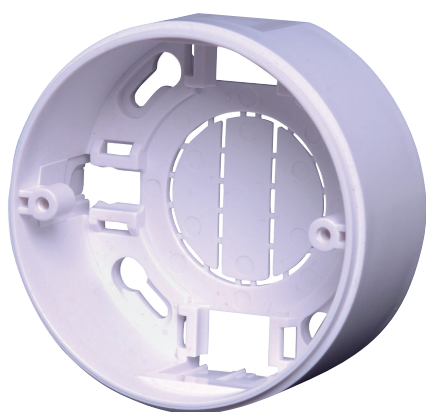


FMX-IFB55-S Allogg. modulo interfaccia su superficie

www.boschsecurity.com



BOSCH
Tecnologia per la vita



- ▶ Scatola per montaggio su superficie per FLM-420-I2-W, FLM-420-EOL2W-W
- ▶ Installazione con montaggio a parete
- ▶ RAL 9003

FMX-IFB55-S scatola interfaccia per montaggio su superficie funge da staffa per i moduli interfaccia per montaggio a parete della serie 420.

Componenti inclusi

Quantità	Componente
1	Allogg. modulo interfaccia su superficie



Avviso

La dotazione non comprende una copertura compatibile. La fornitura di moduli di interfaccia del tipo con montaggio a parete della serie 420 (FLM-420-I2-W, FLM-420-EOL2W-W) non comprende una copertura compatibile.

Specifiche tecniche

Specifiche meccaniche

Materiale	ABS
Colore	Bianco, RAL 9003
Peso	Circa 30 g
Dimensioni (Ø x A)	76 x 33 mm

Informazioni per l'ordinazione

FMX-IFB55-S Allogg. modulo interfaccia su superficie per i moduli interfaccia per montaggio a parete della serie 420, montaggio su superficie
Numero ordine **FMX-IFB55-S**