

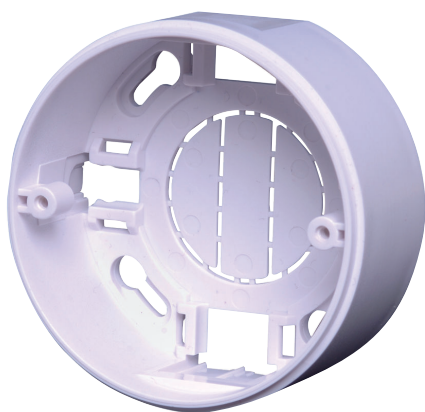
FMX-IFB55-S Interfészmodul ház, felszületi szerelésű

www.boschsecurity.com



BOSCH

Életre tervezve



- ▶ Felületi szerelődoboz FLM-420-I2-W, FLM-420-EOL2W-W számára
- ▶ Falra szerelhető kivitel
- ▶ RAL 9003

Az FMX-IFB55-S felületre szerelhető csatlódobozba a 420-as sorozatú falra rögzíthető interfészmodulok szerelhetők.

Alkatrészek

| Mennyiség | Alkatrész |
|-----------|--|
| 1 | Interfészmodul ház, feleletre szerelhető |



Megjegyzés

A kompatibilis burkolat nincs mellékelve. A kompatibilis burkolat a 420-as sorozatú, falra szerelhető interfészmodulokhoz (FLM-420-I2-W, FLM-420-EOL2W-W) van mellékelve.

Műszaki adatok

Mechanikus jellemzők

| | |
|----------------|-----------------|
| Anyag | ABS |
| Szín | Fehér, RAL 9003 |
| Tömeg | Kb. 30 g |
| Méret (Ø x Ma) | 76 x 33 mm |

Rendelési információk

FMX-IFB55-S Interfészmodul ház, felszületi szerelésű
420-as sorozat falra szerelhető csatlómoduljaihoz,
felületre szerelt
Rendelési szám **FMX-IFB55-S**