

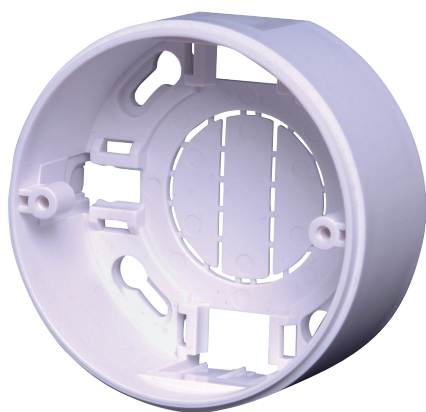
FMX-IFB55-S Kryt vazebního členu, povrchový

www.boschsecurity.com



BOSCH

Stvořeno pro život



- ▶ Krabice pro povrchovou montáž pro FLM-420-I2-W, FLM-420-EOL2W-W
- ▶ Montáž na stěnu
- ▶ RAL 9003

Box pro povrchovou montáž vazebního členu FMX-IFB55-S slouží k uchycení vazebních členů řady 420 určených pro montáž na stěnu.

Dodané součásti

Počet	Součást
1	Kryt vazebního členu, povrchová montáž



Upozornění

Kompatibilní kryt není součástí dodávky. Součástí dodávky je kompatibilní kryt vazebních členů řady 420 pro montáž na stěnu (FLM-420-I2-W, FLM-420-EOL2W-W).

Technické specifikace

Mechanické vlastnosti

Materiál	ABS
Barva	Signální bílá, RAL 9003

Hmotnost	Přibližně 30 g
Rozměry (Ø × V)	76 × 33 mm

Objednací informace

FMX-IFB55-S Kryt vazebního členu, povrchový pro vazební členy řady 420 typu pro montáž na stěnu, povrchová montáž
Objednací číslo **FMX-IFB55-S**