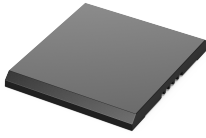


# DCNM-FBPS Düz çerçevesi ince boş panel

## DICENTIS



Boş panel, düz çerçevesi bir birimde kullanılmayan bir yuvayı düzgün şekilde kapatır. Panel, daha sonra yapılacak bir genişletme için gerekirse çıkarılabilir. İki farklı panel genişliği bulunmaktadır.

### Birlikte verilen parçalar

Miktar	Bileşen
10	DCNM-FBPS Düz çerçevesi ince boş panel

### Teknik özellikler

#### Mekanik Özellikler

Montaj tipi	2 mm kalınlığında bir metal panele veya DCN-FCOUP Düz çerçevesi bağlantı ve DCNM-FEC Düz çerçevesi uç tapasıyla her türlü ortama kolayca takılabilir
Boyutlar	56 mm x 50 mm
Ağırlık (g)	16 g
Color (RAL)	RAL 9017 Trafik siyahı

- ▶ Ayrıca özelleştirilmiş renklerde, ahşap, taş veya metal tasarımlarda mevcuttur
- ▶ 50 mm'lik yuva boyutlarını kapatır
- ▶ Şık ve modern tasarım

### Çevresel Özellikler

IEC 60721'e göre: Saklama (1K3), taşıma (2K2) ve çalışma (3K4).

Taşıma sıcaklığı (°C)	-30 °C – 70 °C
Taşıma sıcaklığı (°F)	-22 °F - 158 °F
Depolama sıcaklığı (°C)	-5 °C – 45 °C
Depolama sıcaklığı (°F)	23 °F – 113 °F
Çalışma bağıl nemi, yoğuşmasız (%)	5% – 90%

### Sipariş bilgileri

**DCNM-FBPS Düz çerçevesi ince boş panel**  
50 geniş boş panel, düz çerçevesi, 10'lu set.  
Sipariş numarası **DCNM-FBPS | F.01U.393.972**

#### Temsilci:

**Europe, Middle East, Africa:**  
Bosch Security Systems B.V.  
P.O. Box 80002  
5600 JB Eindhoven, The Netherlands  
[www.boschsecurity.com/xc/en/contact/](http://www.boschsecurity.com/xc/en/contact/)  
[www.boschsecurity.com](http://www.boschsecurity.com)

**Germany:**  
Bosch Sicherheitssysteme GmbH  
Robert-Bosch-Platz 1  
D-70839 Gerlingen  
[www.boschsecurity.com](http://www.boschsecurity.com)