

CCS 900 Ultra Toplantı Sistemi

Veri broşürü



BOSCH
Yaşam için teknoloji



Yeni Veri Broşürünüz için tebrikler!

Değerli Müşterimiz,

CCS 900 Ultra Veri Broşürünü size gururla sunuyoruz! Bu Veri Broşüründe aşağıdakiler dahil yeni CCS 900 Ultra serisini gururla sunarız:

- CCS 900 Ultra Delege ve Başkan üniteleri
- CCS 900 Ultra Kontrol Üniteleri
- CCS 900 Ultra Aksesuarları

Bu zarif tasarım ve patent bekleyen yenilikçi "Konuşulabilir" göstergesi ile CCS 900 Ultra, küçük-orta ölçekli uygulamalardaki konumumuzu daha da güçlendirmemize yardımcı olacaktır.

Ürünün yanı sıra Bosch, müşterilerinizin özel durumları için mükemmel çözümü bulmalarına yardımcı olmanızı sağlamak için mükemmel destek sunmaktadır. Bu desteğin önemli unsurlarından biri eğitimidir ve çok çeşitli eğitimler sunmaktayız.

Ürün serisiyle ilgili daha fazla bilgi veya satış desteği ve eğitim için web sitemizi (www.tr.boschsecurity.com) ziyaret edin veya yerel Bosch temsilcinizle görüşün. Bu Veri Broşüründe ülkelere göre bir adres listesi bulunmaktadır.

Bir kez daha desteğiniz için teşekkür eder, CCS 900 Ultra Veri Broşürünü değerlendirebilmenizi umarız.

Saygılarımızla,

Bosch Güvenlik Sistemleri



CCS 900 Ultra Toplantı Sistemi

Superior security, safety and communication products: stressing quality, innovation and support.

For over 100 years, the Bosch name has stood for quality and reliability. Bosch is the global supplier of choice for innovative technology, backed by the highest standards for service and support.

A tradition of innovation

We have a long tradition of attaching top priority to innovation. To achieve this, we invest an average of 11 percent of our sales volume in R&D. Around the world, the Bosch Group has more than 25,000 research and development associates continuously working to develop new products, systems and innovative manufacturing processes, as well as to improve existing products.

The results are impressive: Bosch files an average of over 3000 patents a year, putting it among the world's top filers.

Committed to your success

Integral to our success are an in-depth understanding of our partners' and customers' needs and a commitment to delivering solutions that add real value and offer your customers a greater return on their investment. We make sure that all Bosch security, safety and communication products are efficient and user-friendly – and thus easier for you to sell.



Quality comes first

Our company's founder, Robert Bosch, set the standard. He wrote "I have constantly tried to make products that prove themselves superior in every respect ..." His motto was "sell the best of the best". Our strict adherence to this principle down to this day ensures the reliability of our products from day one. We use only the very best materials, purchased according to strict criteria. In-house quality control standards support our core processes of development, production, logistics and purchasing.

Global and local service you can count on

As part of the Robert Bosch Corporation, we are one of the world's largest manufacturers of security, safety and communication products. Our worldwide network of highly trained support technicians is always near at hand, responding quickly and effectively to meet your needs as they arise. The **Bosch Security Academy** also holds local training courses to keep you optimally informed about all our products and technologies.

Long-term partnerships

Our goal has always been to build long-term, sustainable relationships with our partners and customers. With Bosch behind you, you can look forward to many years of successful and profitable partnership.

Great variety

You can choose from a great variety of Security, Safety and Communication Products and Systems: Video surveillance -- including video over IP and Intelligent Video Analysis --, Intrusion, Access control and Fire alarm, Public Address and Voice evacuation, Management systems, Professional audio, Conference systems, Personal security, Paging and Care solutions.

Europe, Middle East and Africa

Corporate Office

Germany

Bosch Sicherheitssysteme GmbH
Werner-von-Siemens-Ring 10
85630 Grasbrunn
Phone: +49 89 6290 0
Fax: +49 89 6290 1020
de.securitysystems@bosch.com
www.bosch-sicherheitsprodukte.de

Regional / Export Office

The Netherlands

Bosch Security Systems BV
Direct Export
PO Box 80002
5600 JB Eindhoven, The Netherlands
Phone: +31 40 2577 315
Fax: +31 40 2577 300
export.securitysystems@bosch.com
www.boschsecurity.com/export

Sales Offices

Belgium

Bosch Security Systems NV/SA
Torkonjestraat 21F
8510 Kortrijk-Marke
Phone: +32 56 24 5080
Fax: +32 56 22 8078
be.securitysystems@bosch.com
www.boschsecurity.be

Czech Republic

Bosch Security Systems s.r.o.
Pod Višnovkou 1661/35
140 00 Praha 4
Phone: +420 261 300 244
Fax: +420 261 300 249
cz.securitysystems@bosch.com
www.boschsecurity.cz

Denmark

Robert Bosch A/S
Security Systems Division
Telegrafvej 1
2750 Ballerup
Phone: +45 4489 8620
Fax: +45 4489 8630
dk.securitysystems@bosch.com
www.boschsecurity.dk

Dubai

Robert Bosch Middle East FZE
DAFZA West Wing 6B
Office 535 Po-Box
54307 Dubai
UAE
Phone: + 9714 2123340
Fax: + 9714 2996137
www.boschsecurity.com

Estonia

Robert Bosch OÜ
Security Systems Division
Järvevana Tee 9
11314 Tallinn
Phone: +372 6549 563
Fax: +372 6549 569

Finland

Robert Bosch Oy
Security Systems Division
Ansatie 6 a C
01740 Vantaa
Phone: +358 9 435 991
Fax: +358 9 4359 9333
fi.securitysystems@fi.bosch.com
www.boschsecurity.fi

France

Bosch Security Systems France SAS
Atlantic 361
Avenue du Général de Gaulle
92147 Clamart
Phone: +33 825 078 476
Fax : +33 1 4128 8191
fr.securitysystems@bosch.com
www.boschsecurity.fr

Great Britain

Bosch Security Sisetms Ltd.
North Orbital Rd
Denham UB9 5HJ
Phone: +44 1895 87 80 88
Fax: +44 1895 83 90 39
www.boschsecurity.co.uk

Germany

Bosch Sicherheitssysteme STDE
Werner-Heisenberg-Strasse 16
D-34123 Kassel
Phone: /Fax: +49(0)561 8908-
CCTV: -200/-299; Comm. -300/-399
Einbruch/Brand/Access: -500/-199
de.securitysystems@bosch.com
www.bosch-sicherheitsprodukte.de

Greece

Robert Bosch A.E.
Erchias 37
19 400 Koropi
Phone: +30 210 570 1352
Fax: +30 210 570 1357
BoschST@gr.bosch.com
www.boschsecurity.gr

Hungary

Robert Bosch Kft.
Gyömrői út 120.
1103 Budapest
Phone: +36 1 4313 200
Fax: +36 1 4313 222
hu.securitysystems@bosch.com
www.boschsecurity.hu

Portugal

Bosch Security Systems -
Sistemas de Segurança, SA.
Av. Infante D.Henrique, Lt.2E - 3E
Apartado 8058
1801-805 Lisboa
Phone: +351 218 500 360
Fax: +351 218 500 088
pt.securitysystems@bosch.com
www.boschsecurity.com/pt

Spain

Bosch Security Systems, SAU
C/Hermanos García Noblejas, 19
28037 Madrid
Tel.: +34 914 102 011
Fax: +34 914 102 056
es.securitysystems@bosch.com
www.boschsecurity.es

Italy

Bosch Security Systems S.P.A.
Via M.A.Colonna, 35
20149 Milano
Phone: +39 02 3696 1
Fax: +39 02 3696 3907
it.securitysystems@bosch.com
www.boschsecurity.it

Norway

Robert Bosch AS
Security Systems
Berghagan 1, Postboks 350
1402 Ski
Phone: +47 64 87 89 70
Fax: +47 64 87 89 80
no.securitysystems@bosch.com
www.boschsecurity.no

Poland

Robert Bosch Sp. z o.o.
Jutrzenki 105 str.
02-231 Warszawa
Phone: +48 22 715 4101
Fax: +48 22 715 4105
pl.securitysystems@bosch.com
www.boschsecurity.pl

Russia

Robert Bosch OOO
Security Systems
13/5, Akad. Korolyova str.
129515 Moscow
Phone: +7 495 937 5361
Fax: +7 495 937 5363
Info.bss@ru.bosch.com
ru.securitysystems@bosch.com
www.boschs.ru

South Africa

Robert Bosch (Pty) Ltd.
Security Systems Division
Private Bag X118
Midrand 1685
Phone: +2711 651 9828
Fax: +27 11 651 7887

Sweden

Bosch Security Systems AB
Vestagatan 2
416 64 Göteborg
Phone: +46 31 722 5300
Fax: +46 31 722 5340
se.securitysystems@bosch.com
www.boschsecurity.se

The Netherlands

Bosch Security Systems BV
Postbus 80002
5600 JB Eindhoven
Phone: +31 40 2577 200
Fax: +31 40 2577 202
nl.securitysystems@bosch.com
www.boschsecurity.nl

Turkey

Bosch Sanayi ve Ticaret AS.
Güvenlik Sistemleri
Ahi Evran Cad.
Ata Center K:1 34398
Maslak - Istanbul
Phone: +90 212 335 0660
Fax : +90 212 286 00 89
www.tr.boschsecurity.com

Ukraine

Robert Bosch Ltd.
Security Systems Division
1, Kraynya Str.
02606 Kiev
Phone: +380 44 490 5990
Fax: +380 44 490 2507
ua.securitysystems@bosch.com
www.boschsecurity.com/ua

Online Product Catalog - www.boschsecurity.com/emea

You are looking for information about our products? You need documentation for the installation, operation or handling of a certain product? You want to recommend a product to somebody else?

Our online product catalog offers you all of these information and answers your questions with a few clicks!

Functionalities

- Intelligent **search function** for products
- **Download Library** for documents and software
- Overview about last month's updated **software and documents for download**
- **Printer friendly** optimization of all product-related information
- "Click for big" – **zoom view** of all product images
- Tell a friend function
- Search function to find **Bosch contacts and locations worldwide**

Product information

- Quick access to all product catalogs
 - CCTV
 - IP Network Video
 - Observation Systems
 - Intrusion Alarm Systems
 - Fire Alarm Systems
 - Congress and Conference
 - Personal Security and Paging
 - Public Address
 - Voice Evacuation
 - ...
- Detailed product information in different languages for download
 - Product images
 - Advertising material
 - Brochures, flyers and mailers
 - Posters and advertisings
 - Application references
 - ...
- Technical information
 - Data sheets
 - Installation, operation and user guides
 - Application guides
 - Wiring guides
 - A/E specifications
 -



View of a product with the complete archive of product-related information

Visit our website and convince yourself!
www.boschsecurity.com/emea

CCS 900 Ultra Toplantı Sistemi

Giriş	1
CCS 900 Ultra Giriş	1
Örnekler	3
Örnek 1 - Belediye binası	3
Örnek 2 - (Uluslararası) İş Konferans Merkezi	4
Örnek 3 - Mahkeme	5
Sistem Özellikleri	7
Sistem Özellikleri	7
Katılım Ekipmanı	9
CCS-Dx CCS Delege Ünitesi	9
CCS-CMx CCS Başkan Ünitesi	11
10 Delege ünitesi için CCS-SC10 Çanta	13
Kontrol Ünitesi ve 6 Delege Ünitesi için CCS-SC6 Çanta	14
Merkezi Kontrol Ekipmanı	15
CCS-CU Kontrol Ünitesi	15
LBB 3311/00 CCS Raf Montaj Seti	17
LBB 3316/00 CCS Kurulum Kablosu 100m	18
LBB 3316/xx CCS Uzatma Kablosu	19
LBB 4117/00 DCN Kablo Kilitleme Kelepçesi (25 adet)	19
Kulaklıklar	21
LBB 3443 Hafif Kulaklık	21
HDP-LWN Hafif Boyun Bandı Kulaklık	22
LBB 3442/00 Tekli Kulaklık	23
LBB 3441/10 Çene Altı Kulaklık	24
LBB 3015/04 Yüksek Kaliteli Dinamik Kulaklıklar	25
HDP-ILN Boyun Bandı	25
Aksesuarlar	27
LBB 9600/20 Kondenser El Mikrofonu	27
LBC 1208/40 Mikrofon Kablosu	28
LBC 1226/01 Ayarlanabilir Boom	29
LBC 1221/01 Zemin Standı	29
LBC 1227/01 Masa Standı	30
Mimari ve Mühendislik Spesifikasyonları	31
Mimari ve Mühendislik Spesifikasyonları	31

CCS 900 Ultra Giriş



Bosch Güvenlik Sistemleri: Toplantı ve Konferanslar için Birinci Sınıf Çözümler

Bosch, CCS 800 Ultra Sisteminin takipçisi olarak en son yeniliği CCS900 Ultra Toplantı Sistemini sunmaktan mutluluk duyar. Ürün, yeni tasarım özelliklerine ve patent bekleyen “Konuşulabilir” göstergesi dahil ekstra işlevlere sahiptir. Avrupa'daki Bosch uzmanları tarafından tasarlanan ve geliştirilen sistem, toplantıların yönetilmesini kolaylaştırır ve kullanıcıların MP3 yoluyla seansları dijital olarak kaydetmesine olanak verir.

Basit Kurulum

Kurulum esnekliği için tasarlanmış olan sistem, belediye binaları, yerel iş merkezleri ve mahkeme salonları gibi küçük ve orta ölçekli toplantı alanları için idealdir. Her sistem, birkaç delege ve başkan ünitesine bağlı bir kontrol ünitesi (CU) içerir. Gelişmiş CU; kolay okunabilir LCD ekran ve Secure Digital (SD) kart yuvası dahil kayıt özelliğiyle donatılmıştır. Tüm Bosch ürünleri gibi CCS 900 Ultra, Bosch'un dünyaca ünlü müşteri hizmetleri ve servis taahhüdü ile desteklenmektedir.

Kullanımı ve Kurulumu Kolay

Tak ve çalıştır, hepsi bir arada toplantı sistemi olduğundan, CCS 900 Ultra ek eğitim veya operatör gerektirmez. Herkes sezgisel kontrolleri hemen kullanmaya başlayabilir. Kontrol ünitesindeki ekran dilden bağımsızdır ve mikrofon modu ve ses seviyesi CU çevirmeli düğmeleri kullanılarak ayarlanabilir.

Yenilikçi, Zarif Tasarım

CCS 900 Ultra Avrupa'da tasarlanmıştır ve Bosch'un modern konferans donanımı üretmek konusunda uzun yıllara dayanan deneyimini yansıtır. Ürün, mükemmel ergonomi, gelişmiş akustik özellikler ve yeni ve son derece modern binalardan geleneksel ve yüzlerce yıllık yapılara kadar her türlü iç mekanı tamamlayan bir tasarım sunar.

Mükemmel akustik, üstün bileşen tasarımı ve sezgisel kullanımı göz alıcı estetik kalitesiyle bir araya getirir ve özellikle Bosch adına kayıtlıdır.



Orijinal Bosch Geliştirmesi

CCS 900 Ultra delege ünitelerinde kullanılan mikrofon, konuşma anlaşılabilirliği için optimize edilmiş ve Bosch Ar-Ge bölümü tarafından konferans uygulamaları için özel olarak geliştirilmiştir. Yeni, patent bekleyen “Konuşulabilir” göstergesi Bosch'a özeldir. DAFS (Digital Acoustic Feedback Suppressor) (Dijital Akustik Geri Besleme Engelleme) filtreleme algoritması, Bosch'un konferans ve genel seslendirme sistemlerinde yıllardır kullanılan Bosch tarafından keşfedilmiş bir özelliktir. Yakın zamanda yeniden tasarlanan toplantı ünitesi, üstün akustik performans sağlar ve Bosch'un ayrıntılara gösterdiği özeni yansıtır.

Yeni “Konuşulabilir” Göstergesi

Yeni, patent bekleyen “Konuşulabilir” göstergesi, mikrofon kullanıma hazır olduğunda delegeye görsel bir gösterge sunar. Seçilen CU moduna bağlı olarak, aynı anda dörde kadar delege mikrofonlarını açabilir.

Toplantı sırasında, her delege ünitesindeki “Konuşulabilir” göstergesi üç seçenektan birini gösterir: kırmızı, beyaz veya kapalı. Kırmızı ışık, delegenin aktif olarak konuşma hakkına sahip olduğunu gösterir. Beyaz ışık, konuşmak için mikrofonun açılacağını ve kapalı ışık maksimum aktif mikrofon sayısına ulaşıldığını gösterir. Delege, LED'in, mikrofonun açılacağını gösteren beyaz renkte yanmasını beklemelidir. Başkan ünitelerinde, başkalarının konuşma hakkına sahip olmasından bağımsız olarak her zaman mikrofon açılabilir. İstenmiyorsa, “Konuşulabilir” göstergesi kapatılabilir.

Mükemmel Konuşma Anlaşılabilirliği

Bosch'un Avrupalı tasarımcıları, sistemi mümkün olan en iyi ses kalitesiyle tasarlamıştır. Orijinal Bosch DAFS kullanımı, üstün konuşma anlaşılabilirliği sağlar. Teknoloji, normal geri bildirim sınırları üzerinde ses basıncı seviyelerini ve sistem kazanımını dengelemek için özel DSP (Digital Signal Processing) (Dijital Sinyal İşleme) işlevleri kullanır. Sonuç olarak kullanıcılar, geri bildirim oluşmadan veya mikrofon uğultusu olmadan ses düzeyini normalden daha yüksek seviyelere çıkarabilir. Güvenilir Bosch parçaları ve gelişmiş tasarım bir araya gelerek en yüksek ses güçlendirme kalitesi sağlar.

Ünitede Kayıt

Bu kompakt hepsi bir arada sistem ile kullanıcılar, toplantıyı dinleyebilir ve konuşmalarda doğrudan yer alabilir. Başkan, 2 GB SD kart kullanarak 64 saate kadar dijital kayıt ve oynatma yapabilir. Yeni bir SD kart takmak gerektiğinde, patent bekleyen kayıt arabelleği devam eden toplantıyı 60 saniyeye kadar kaydeder; böylece kart değiştirilirken veri kaybı olmaz. LCD ekranda, menüyü kontrol etmek için beş dokunmatik tuş görünür: kaydı başlatmak, durdurmak, duraklatmak, oynatmak ve ayarları değiştirmek için. Ekranda ayrıca tarih ve saat, dosya adı, geçen kayıt süresi, geçen oynatma süresi, kayıtlı parça sayısı, kullanılan ve kalan SD kart belleği, SD kart kullanılabilirlik durumu, menü simgeleri, oynatma modu ve ayarlar menüsü görüntülenir. Kullanıcılar, toplantıları bir bilgisayarda arşivlemek için kontrol ünitesini USB bağlantı noktası yoluyla bilgisayara bağlayabilir. Kullanıcılar ayrıca, dosyaları bilgisayara yüklemek için ayrı bir SD kart okuyucu atayabilir. CCS 900 Ultro, önceden kaydedilen bölümler, arka plan müziği veya daha önce kaydedilmiş mesajlar ve konuşmalar dahil olmak üzere oynatma için birden fazla seçenek sağlar. Kayıtlı bölümleri izleyicilere çalmadan önce, kontrol ünitesi yoluyla kayıtlı dosyaları dinlemek mümkündür.

Kullanım Esnekliği ve Toplantı Kontrolü

CCS 900 Ultro neredeyse her tür küçük veya orta ölçekli toplantıyı destekler. Masaüstü delege üniteleri, bütünleşik bir hoparlör, tek bir dokunuşla etkinleştirilen bir mikrofon ve ses düzeyi kontrolü olan iki kulaklık girişi içerir. Özel başkan ünitesinde, tüm aktif delege mikrofonlarını susturan ve "dikkat" tonu olan bir öncelik düğmesi bulunur. Kontrol ünitesi 50 adete kadar üniteye güç sağlar ve her sistem, 150 adete kadar üniteyi destekleyecek şekilde genişletilebilir. Sistemler, kalıcı olarak kurulabilir veya mobil uygulamalarda

kullanılabilir. Dayanıklı, isteğe uyarlanmış taşıma çantaları, saklanırken veya bir yerden başka bir yere taşınırken sistemi korur.

Çalışma Modları ve Uygulamalar

Kullanımı kolay dört çalışma modu, konuşmaya daha fazla odaklanmak için CCS 900 Ultro'ya ekstra çok yönlülük sağlar. İş toplantıları ve küçük konferanslar için bir - dört mikrofon aynı anda aktif olabilir ve başkan her zaman hoparlör önceliğine sahiptir. Delegelerin ünitelerini kapatmayı unutması durumunda, kullanılmayan mikrofonlar otomatik olarak kapatılır. Harici katılımcıları desteklemek için (örneğin, belediye meclisi toplantıları sırasında), sisteme her tür ekstra mikrofon (kablolu veya kablosuz mikrofon, el veya kürsü mikrofonu) bağlanabilir. İş toplantıları gibi belirli uygulamalarda, MP3 ses kaydı genellikle toplantılardan sonra toplantı notlarını yazmak için kullanılır. Mahkeme salonları gibi uygulamalarda, kayıtlı ifade arşivleme ve kanıt amaçları için kullanılır. Seçenek olarak, ayrı mikrofon sinyalleri almak amacıyla ayrı mikrofon çıkışı kutusu entegre edilebilir. İşitme sorunu olan kullanıcılar kulaklık veya işitme cihazı kullanıyorlarsa Boyun Bandı kullanılabilir. Çift kulaklık girişi, iki kullanıcının bir mikrofonu paylaşmasına olanak verir.

Geleceğe hazır

Katma değerli özellikler, zarif tasarım, mükemmel fiyat/kalite oranı ve yenilikçi teknoloji CCS 900 Ultro sisteminin sıradışı olmasını sağlar. Sistem; tercüme sistemi, dil dağıtımı, tele/video konferans için bir arabirim ve genel seslendirme dahil olmak üzere çok sayıda ek cihaz ve yardımcı bileşen ekleme olanağıyla gelecekte genişletilebilecek şekilde tasarlanmıştır.

Bosch CCS 900 Ultro, belediye binaları, yerel iş merkezleri ve mahkeme salonları gibi küçük ve orta ölçekli toplantı yerleri için ideal seçimdir.

Yenilikçi ve güvenilir Avrupa tasarımı, Bosch kalitesi ve güvenilirliği

- Göz alıcı görünüm ile zarif estetik
- Gelişmiş akustik tasarım
- Benzersiz, patent bekleyen “Konuşulabilir” göstergesi
- Orijinal Bosch DAFS teknolojisiyle mükemmel konuşma anlaşılabilirliği
- Çıkarılabilir SD kartlarda saklanan bütünleşik dijital (MP3) kayıt ve oynatma
- Bütünleşik, patent bekleyen kayıt arabelleği
- Yalnızca mikrofon ses alırken kayıt yaparak SD kart belleğini korur
- Dilden bağımsız LCD kullanıcı arabirimi
- Dört çalışma modu ile tam toplantı kontrolü
- 150 adete kadar üniteyi destekleyen son derece esnek ve özelleştirilebilir sistem
- Kolay tak ve çalıştır kurulumu: tek kablolu, papatya dizimi bağlantı
- Kullanımı kolay, operatör gerekmez
- Mobil veya kalıcı kurulum için uygun
- Geleceğe hazır genişletilebilirlik özelliği ile mükemmel giriş seviyesi fiyat/kalite oranı
- Bosch'un modern konferans sistemleri geliştirmek konusunda uzun yıllara dayanan deneyimi

Örnek 1 - Belediye binası



- 1: Kayıt Cihazı ile Kontrol Ünitesi
- 2: Başkan Ünitesi
- 3: Delege Üniteleri
- 4: Plena Mikser Amplifikatör
- 5: XLA 3200 Sıralı Hoparlörler 60W (x2)
- 6: Mikrofon

Mükemmel konuşma anlaşılabilirliği ve delege yönetimi

Belediye binaları gibi küçük ve orta ölçekli uygulamalarda, farklı görüşmeler yapılıyor olabilir ancak hepsinde mükemmel konuşma anlaşılabilirliği gerekir. Bu tür yerler için esnek bir çözüm olan CCS 900 Ultra, operatör olmadan toplantıların yönetilmesini kolaylaştırır. Başkan, delegelerin teker teker konuşmasına veya birden fazla delegenin aynı anda mikrofonu almasına izin vererek toplantıyı yönlendirebilir. Delegeler, ne zaman konuşabileceklerini gösteren görsel bir LED ile yönlendirilir.

Papatya dizimine sahip sistem, sezgisel bir arabirime ve hızlı ve kolay kurulum özelliklerine sahiptir. Sistem, el mikrofonları veya izleyicilerin toplantıyı dinlemesine olanak veren genel seslendirme sistemi gibi harici ekipmanı kolayca yönetebilir.

Örnek 2 - (Uluslararası) İş Konferans Merkezi



- 1: Kayıt Cihazı ile Kontrol Ünitesi
- 2: Başkan Ünitesi
- 3: Delege Üniteleri
- 4: Video konferans arabirimi
- 5: Plena Mikser Amplifikatör 120W
- 6: XLA 3200 Sıralı Hoparlörler 60W (x2)
- 7: Altı Kanallı Analog Tercüme Masası
- 8: Integrus Verici
- 9: Integrus Yayıcılar
- 10: Integrus Alıcılar
- 11: Kablosuz Mikrofon ve Alıcı
- 12: Kamera sistemi

Dinamik iş çevreleri için mükemmel seçim

CCS 900 Ultra Toplantı Sistemi, uluslararası iş ve konferans merkezleri gibi orta ölçekli uygulamalar için mükemmel bir temel kurulum sağlar. Arşivleme veya yayınlama için tüm konferansı veya olayı kolayca kaydedebilir. Bosch Integrus Dijital Kızılötesi Dil Dağıtım Sistemine kolayca entegre edilebilir. Dil seçimi kablosuz Integrus alıcıda yapıldığından bu çözüm, delegelerin ve izleyici üyelerin Bosch tercüman masalarında yaptığı simültane tercümelere erişmesini sağlar. Konuşmak veya sunum yapmak için Bosch el mikrofonu gibi çok sayıda entegrasyon olanağı bulunmaktadır. Tele ve video konferans uygulamaları için bir arabirim kullanarak, iki uzak konum birbirine bağlanabilir.

Örnek 3 - Mahkeme



- 1: Kayıt Cihazı ile Kontrol Ünitesi
 2: Başkan Ünitesi
 3: Delege Üniteleri
 4: Plena Mikser Amplifikatör 120W
 5: XLA 3200 Sıralı Hoparlörler 60W (x2)
 6: MP3 kayıtların arşivlenmesi için bilgisayar
 7: Mikrofon

MP3 kaydı ve sistem genişletilebilirliği

CCS 900 Ultra, tipik bir mahkemede hakimin başkan ünitesi ile düzeni sağlamasına ve insanların masaüstü delege üniteleri yoluyla doğrudan duruşmaya katılmasına olanak veren ideal bir sistemdir.

CCS 900 Ultra sisteminin tüm oturumu veya önemli bölümleri çıkarılabilir SD Kartlara kaydedebilme özelliği; bilgisayarda veya ayrı bir saklama cihazında arşivleme ve önceki ifadeleri oynatma için kolay ve hassas bir yöntemdir. Sistem, tarih, saat ve parça numaraları gibi önemli bilgileri simge tabanlı LCD ekranında otomatik olarak gösterir.

Seçenek olarak, ayrı mikrofon sinyalleri almak amacıyla ayrı mikrofon çıkış kutusu entegre edilebilir.

Kolayca genişletilebilen CCS 900 Ultra, zabıt katipleri için kulaklık bağlantılar, izleyici bölümü ve ayrıca telefon konferansı uygulamaları, tercüme ve video konferans olanakları için ek harici mikrofonlar ve Bosch Plena genel seslendirme sistemi dahil olmak üzere çeşitli bağlantı seçenekleri sunar.

CCS 900 Ultra, MP3 uyumlu ses kayıtlarını ayrı SD Kartlara kaydetmesine ve arşivlemesine olanak verir*. Kullanımı kolay kontrol ünitesi LCD ekranı, tarih ve saat, dosya adı, geçen kayıt süresi, kayıtlı parça sayısı ve bellek durumu gibi ek bilgiler görüntüler.

*dahil değildir

Sistem Özellikleri



Özellikler

- ▶ Etkileyici ve modern tasarım
- ▶ Konuşulabilir göstergesi
- ▶ Yüksek konuşma anlaşılabilirliği küçük ve orta ölçekli toplantılar için idealdir
- ▶ Bütünleşik MP3 kayıt cihazı
- ▶ Dijital akustik geri bildirim engelleme
- ▶ Kurulumu kolay, kullanımı pratik
- ▶ Çok sayıda harici ekipman ile arabirim oluşturarak çeşitli sistem genişletme olanakları sağlar
- ▶ 150 adete kadar katılım ünitesi

Uluslararası konferans sistemleri standardı olan IEC 60914 ile uyumludur.

Fonksiyonlar

- İki tip katılım ünitesi (başkan ve delege)
- Delege üniteleri katılımcıların konferansta aktif olarak yer almasını sağlar
- Kontrol Ünitesi, katılım ünitelerinin mikrofonlarını kontrol eder, bunlara güç sağlar ve ses girişleri ve çıkışları için bağlantı sağlar

Sertifikalar ve Onaylar

Güvenlik

EN 60065'e göre

CAN / CSA-E60065'e göre

USA / UL 60065'e göre

Elektromanyetik uyumluluk

Emisyon EN 55103-1, FCC kuralları (bölüm 15) sınıf A

Bağışıklık EN 50103-2

Güvenlik

Ana şebeke harmonikleri

EN 61000-3-2 ve EN 61000-3-3'e hazır

Çarpmaya dayanıklı, titreşime dayanıklı, bump and transport

IEC 60068-2-6'ya göre, 5G hızlanma

Teknik Spesifikasyonlar

Elektriksel

Katılım üniteleri

DC güç	24 V ± 1 V (sınırlı akım)
Tipik frekans yanıtı	IEC 60268-4, 5 standardına göre 125 Hz - 12,5 kHz tolerans

Toplam harmonik distorsiyon

nominal giriş seviyesinde < % 0,5
(85 dB SPL)

maksimum giriş seviyesinde < % 1
de (110 dB SPL)

Otomatik mikrofon kapatma işlevi (Kontrol Ünitesinde seçilebilir)

konuşma yapılmadan geçen 30 saniye sonunda (ses seviyesi 64 dB SPL'nin altında) mikrofon kapatılır

Çevresel

Sıcaklık

Çalışma	+5°C - +45°C (+41°F - +113°F)
Depolama ve nakliye	-20°C - +70°C (-4°F - +158°F)

Nem

Çalışma	%20 - %95 BN
Depolama	%99'a kadar BN

Hava basıncı

600 - 1100 mBar

Sistem sınırları ve kablolama

Kontrol Ünitesine bağlı maksimum katılım ünitesi sayısı	50 ünite, (150 ünite için kontrol sağlanabilir)
Devre çıkışı başına maksimum katılım ünitesi	25 ünite, (Kontrol Ünitesi başına 2 devre çıkışı)
CCS 800 Ultra standart kablolamada maksimum devre uzunluğu	100 m
Maksimum kontrol	150 ünite (daha fazla bilgi için satıcınıza başvurun)

CCS-Dx CCS Delege Ünitesi



Özellikler

- ▶ **Benzersiz, patent bekleyen “Konuşulabilir” göstergesi**
- ▶ **Kompakt, etkileyici tasarım**
- ▶ **Kulaklıklar için bütünlük ses seviyesi kontrolü**
- ▶ **Esnek gövdeli ve ışıklı mikrofon**
- ▶ **İki kulaklık girişi**
- ▶ **Standart veya genişletilmiş uzunlukta mikrofon gövdeleriyle bulunmaktadır**

CCS-Dx CCS Delege Üniteleri delegelerin görüşmelerde aktif olarak yer almasını sağlar. Bütünlük mikrofon diğer delegelerle konuşmalarına olanak verir ve bütünlük hoparlörü veya (opsiyonel) özel kulaklıkları kullanarak toplantıyı dinleyebilirler.

Fonksiyonlar

Konuşulabilir

Bütünlük ‘Konuşulabilir’ göstergesi, mikrofonun açılıp açılmayacağını gösterir. Bu işlev, ‘mikrofon açık’ göstergesiyle birlikte beyaz bir LED ile gösterilir.

Esnek gövdeli ve ışıklı mikrofon

Mikrofon, kişisel tercihlere uyacak şekilde kolayca ayarlanabilen esnek bir gövdeye monte edilmiştir. Ayrıca, iki delegenin, konuşmaları gerektiğinde mikrofonu kendilerine çekerek aynı delege ünitesini kullanabilmelerine olanak verir. Mikrofon kafasında bulunan ışıklı halka, mikrofonun açık olduğunu göstermek için kırmızı renkte yanar.

Bütünlük hoparlör

Hoparlör ses seviyesi, tüm delege üniteleri için merkezi olarak Kontrol Ünitesinde ayarlanır. Akustik geri beslemeyi engellemek için, mikrofon açıkken dahili hoparlör otomatik olarak susturulur.

İki kulaklık girişi

İki 3,5 mm (0,14 inç) stereo kulaklık girişi (mono için kablolu), iki delegenin üniteyi aynı anda kullanabilmesi için iki çift kulaklık bağlantısına olanak verir. Ayrıca, kulaklık girişlerinden birine bir ses kayıt cihazı bağlamak ve diğer kulaklık girişini görüşmeleri dinlemek için kullanmak mümkündür.

Kulaklıklar için bütünlük ses seviyesi kontrolü

Kulaklık ses düzeyi, maksimum rahatlık için üniteye ayar düğmesi ile ayarlanabilir.

Kompakt, etkileyici tasarım

Modern, işlevsel bir tarza ve kömür grisi kaplamaya sahip bu üniteler, her toplantı yerine değer katar.

Standart veya Genişletilmiş Uzunlukta Mikrofon Gövdeleri

Delege üniteleri standart 313 mm (12,3 inç) veya genişletilmiş 488 mm (19,2 inç) mikrofon gövdesi uzunluklarıyla bulunmaktadır.

Kontroller ve Göstergeler

- Mikrofon açma/kapama butonu
- Kulaklık ses seviyesini ayarlamak için döner ses seviyesi kontrolü
- Mikrofon açıldığında ve/veya kulaklıklar bağlandığında hoparlör otomatik olarak susturulur
- Konuşulabilir göstergesi (beyaz LED)
- Mikrofon ‘açık’ göstergesi (kırmızı LED)
- Mikrofon gövdesindeki ışıklı halka gösterge, mikrofon açıkken kırmızı renkte yanar

Karşılıklı bağlantılar

- Diğer delege ya da başkan ünitelerine veya bir Kontrol Ünitesine geçişli bağlantı için 7 kutuplu erkek konnektörle sonlanan 1 x 2 m (78,7 inç) kablo
- 1 x 7 kutuplu dişi konnektör, diğer delege ünitelerine ve başkan ünitesine düz geçişli bağlantı
- 2 x 3,5 mm (0,14 inç) stereo kulaklık girişi

Sertifikalar ve Onaylar

Bölge	Sertifikasyon
Avrupa	CE

Teknik Spesifikasyonlar**Mekanik**

Mikrofonsuz ünite boyutları 71 x 220 x 140 mm (2,8 x 8,7 x 5,5 inç)
(Y x G x D)

Mikrofon yatay konumda
iken yükseklik 134 mm (5,3 inç)

Mikrofonun montaj yüzeyinden yüksekliği	CCS-DS	CCS-DL
	313 mm (12,3 inç)	488 mm (19,2 inç)

Ağırlık yaklaşık 1 kg (2,2 lb)

Montaj masaüstü (taşınabilir veya sabit)

Malzeme (üst) polimer

Malzeme (taban) boyalı metal

Renk (üst) kömür siyahı (PH10736)

Renk (taban) kömür siyahı (PH10736)

Sipariş Bilgileri

CCS-DS CCS Delege Ünitesi Kısa Mikrofon	CCS-DS
mikrofon gövdesi uzunluğu 313 mm (12,3 inç)	

CCS-DL CCS Delege Ünitesi Uzun Mikrofon	CCS-DL
mikrofon gövdesi uzunluğu 488 mm (19,2 inç)	

Donanım Aksesuarları

DCN-DISCLM Kablo Kelepçesi (25 adet)	DCN-DISCLM
25 adet	

CCS-CMx CCS Başkan Ünitesi



Özellikler

- ▶ **CCS-Dx CCS Delege Ünitelerinin tüm özelliklerine (Konuşulabilir işlevi/LED'i hariç) sahiptir**
- ▶ **Başkan mikrofonu için öncelik düğmesi**
- ▶ **Delege mikrofonlarının geçici veya kalıcı olarak susturulması**
- ▶ **Öncelikli başkan anonsları için opsiyonel ton sesi**
- ▶ **CCS-Dx CCS Delege Ünitelerine uygun modern ve işlevsel tarz**
- ▶ **Standart veya genişletilmiş uzunlukta mikrofon gövdeleriyle bulunmaktadır**

CCS-CMx CCS Başkan Üniteleri, kullanıcının bir konferansta veya toplantıda başkan rolü üstlenmesini sağlayan gelişmiş işlevlerle donatılmıştır.

Fonksiyonlar

Başkan mikrofonu için öncelik düğmesi

Başkan üniteleri, 'mikrofon açık' düğmesinin yanı sıra 'başkan önceliği' düğmesine sahiptir. Öncelik düğmesine basılması, tüm delege mikrofonlarının geçici veya kalıcı olarak susturulmasına neden olur.

Delege mikrofonlarının geçici veya kalıcı olarak susturulması

'Başkan önceliği' düğmesi, delege mikrofonlarını geçici veya kalıcı olarak susturacak şekilde ayarlanabilir. Geçici ayarında delege mikrofonları sadece, başkan öncelik düğmesine bastığı sürece susturulur. Kalıcı ayarında delegelerin, 'başkan önceliği' anonsundan sonra delege ünitesindeki 'mikrofon açık' düğmesine basarak mikrofonlarını tekrar etkinleştirmeleri gerekir. Kalıcı

susturma seçeneğinin etkinleştirilmesi, başkan ünitesinin tabanındaki küçük plastik bir plaka kaldırılarak ulaşılan dahili bir anahtarın ayarlanmasıyla gerçekleştirilir.

Öncelikli başkan anonsları için opsiyonel ton sesi

Başkan öncelik çağrılarında önce opsiyonel ton sesi seçilebilir. Ton sesini dahili bir anahtarı ayarlayarak etkinleştirin; bu anahtara başkan ünitesinin tabanındaki küçük plastik bir plaka kaldırılarak ulaşılabilir.

Standart veya genişletilmiş uzunlukta mikrofon gövdeleri

Başkan üniteleri standart 313 mm (12,3 inç) veya genişletilmiş 488 mm (19,2 inç) mikrofon gövdesi uzunluklarıyla bulunmaktadır.

Kontroller ve Göstergeler

- Mikrofon açma/kapama butonu
- Başkan öncelik düğmesi
- Kulaklık ses seviyesini ayarlamak için döner ses seviyesi kontrolü
- Mikrofon açıldığında ve/veya kulaklıklar bağlandığında hoparlör otomatik olarak susturulur
- Başkan anons tonunun seçilmesi için dahili anahtar
- Başkan öncelik düğmesine basıldığında delege mikrofonlarının geçici veya kalıcı olarak susturulması için dahili anahtar
- Mikrofon 'açık' göstergesi (kırmızı LED)
- Mikrofon gövdesindeki ışıklı halka gösterge, mikrofon açıkken kırmızı renkte yanar
- Kaç delege konuşuyor olursa olsun Başkan Ünitesi mikrofonunu her zaman açabileceği için Konuşulabilir işlevi ve göstergesi gerekmez

Karşılıklı bağlantılar

- Diğer delege ünitelerine ya da Kontrol Ünitesine geçişli ara bağlantı için 7 kutuplu dairesel erkek konnektörle sonlanan 1 x 2 m (78,7 inç) kablo
- Diğer delege ünitelerine geçişli ara bağlantı için 1 x 7 kutuplu dişi konnektör
- 2 x 3,5 mm (0,14 inç) stereo kulaklık girişi

Sertifikalar ve Onaylar

Bölge

Avrupa

Sertifikasyon

CE

Teknik Spesifikasyonlar

Mekanik

Mikrofonsuz ünite boyutları (Y x G x D) 71 x 220 x 140 mm (2,8 x 8,7 x 5,5 inç)

Mikrofon yatay konumda iken yükseklik 134 mm (5,3 inç)

Mikrofonun montaj yüzeyinden yüksekliği	CSS-CMS	CCS-CML
	313 mm (12,3 inç)	488 mm (19,2 inç)

Ağırlık yaklaşık 1 kg (2,2 lb)

Montaj masaüstü (taşınabilir veya sabit)

Malzeme (üst) polimer

Malzeme (taban) boyalı metal

Renk (taban)	kömür siyahı (PH10736)
Renk (üst)	kömür siyahı (PH10736)

Sipariş Bilgileri

CCS-CMS CCS Başkan Ünitesi Kısa Mikrofon **CCS-CMS**
mikrofon gövdesi uzunluğu 313 mm (12,3 inç)

CCS-CML CCS Başkan Ünitesi Uzun Mikrofon **CCS-CML**
mikrofon gövdesi uzunluğu 488 mm (19,2 inç)

Donanım Aksesuarları

DCN-DISCLM Kablo Kelepçesi (25 adet) **DCN-DISCLM**
25 adet

10 Delege ünitesi için CCS-SC10 Çanta



Teknik Spesifikasyonlar

Mekanik

Boyutlar (Y x G x D)	560 x 795 x 235 mm (22,0 x 31,3 x 9,3 inç)
Ağırlık (boş)	6 kg (13,2 lb)
Malzeme (gövde)	3 mm (0,12 inç) ABS
Malzeme (kenar)	alüminyum
Renk (gövde)	siyah (RAL9004)
Renk (kenar)	gümüş

Sipariş Bilgileri

10 Delege ünitesi için CCS-SC10 Çanta

CCS-SC10

CCS 900 Ultro katılım ünitelerinin saklama veya taşıma için yerleştirileceği, 10 Delege Ünitesi kapasiteli çanta.

Özellikler

- ▶ 10 katılım ünitesi ve kabloları taşıyabilir
- ▶ Etkileyici ve sağlam yapı
- ▶ Sistem ünitelerinin güvenli bir şekilde taşınması için iç kısmı özel olarak biçimlendirilmiştir
- ▶ Kolay taşıma ve saklama
- ▶ Ekstra güvenlik için iki ayrı kilit

10 Delege Ünitesi için CCS-SC10 CCS Çanta, CCS 900 Ultro katılım ünitelerinin sabit bir yerde kullanılmayacağı ve bu nedenle kolayca taşınabilmeleri gereken yerlerde kullanılır. Bu genellikle, belediye binaları, oteller, iş merkezleri, yerel hükümet ofisleri veya büyük konferans alanlarındaki daha küçük salonlar için geçerlidir.

Fonksiyonlar

Kapasite

CCS-SC10, standart uzunlukta (kısa) mikrofonlara sahip on katılım ünitesini taşıyacak şekilde tasarlanmıştır. Her delege/başkan ünitesi kombinasyonu taşınabilir.

Özel olarak şekillendirilmiş iç kısım

Çantanın iç kısmında, toplantı üniteleri için özel olarak şekillendirilmiş köpük bulunmaktadır. Bu özellik, daha fazla koruma sağlar ve paketleme ve paket açmayı kolaylaştırır.

Kolay taşıma ve saklama

Çanta, etkileyici olmasının yanı sıra son derece dayanıklı ve pratiktir. Kolay taşıma için üstte ve yanlarda kulplar ve alt kısımda iki tekerlek bulunur. Ekstra güvenlik için iki ayrı kilit bulunmaktadır.

Kontrol Ünitesi ve 6 Delege Ünitesi için CCS-SC6 Çanta



Teknik Spesifikasyonlar

Mekanik

Boyutlar (Y x G x D)	560 x 795 x 235 mm (22,0 x 31,3 x 9,3 inç)
Ağırlık (boş)	6 kg (13,2 lb)
Malzeme (gövde)	3 mm (0,12 inç) ABS
Malzeme (kenar)	alüminyum
Renk (gövde)	siyah (RAL9004)
Renk (kenar)	gümüş

Sipariş Bilgileri

Kontrol Ünitesi ve 6 Delege Ünitesi için CCS-SC6 Çanta **CCS-SC6**

Kontrol Ünitesi, birden fazla delege ünitesi, kablolar ve/veya diğer aksesuarları taşımak için kullanılır.

Özellikler

- ▶ Kontrol Ünitesini ve/veya 6 katılım ünitesini ve kabloları taşıyabilir
- ▶ Etkileyici ve sağlam yapı
- ▶ Sistem ünitelerinin güvenli bir şekilde taşınması için iç kısmı özel olarak biçimlendirilmiştir
- ▶ Kolay taşıma ve saklama
- ▶ Ekstra güvenlik için iki ayrı kilit

CCS-SC6, CCS 900 Ultro katılım ünitelerinin sabit bir yerde kullanılmayacağı ve bu nedenle kolayca taşınabilmeleri gereken yerlerde kullanılır. Bu genellikle, belediye binaları, oteller, iş merkezleri, yerel hükümet ofisleri veya büyük konferans alanlarındaki daha küçük salonlar için geçerlidir.

Fonksiyonlar

Kapasite

CCS-SC6, bir Kontrol Ünitesi ve standart uzunlukta (kısa) mikrofonlara sahip altı adete kadar katılım ünitesi taşıyabilir. Yedi uzatma kablosu veya diğer aksesuarlar için taşıma kapasitesi ayrıca sağlanır.

Özel olarak şekillendirilmiş iç kısım

Çantanın iç kısmında, üniteler için özel olarak şekillendirilmiş köpük bulunmaktadır. Bu özellik, daha fazla koruma sağlar ve paketlenme ve paket açmayı kolaylaştırır.

Kolay taşıma ve saklama

Çanta, etkileyici olmasının yanı sıra son derece dayanıklı ve pratiktir. Kolay taşıma için üstte ve yanlarda kulplar ve alt kısımda iki tekerlek bulunur. Ekstra güvenlik için iki ayrı kilit bulunmaktadır.

CCS-CU Kontrol Ünitesi



Özellikler

- ▶ Grafik ekranla bütünleşik MP3 kaydı ve oynatma
- ▶ Patent bekleyen kayıt arabelleği
- ▶ Dijital Akustik Geri Bildirim Engelleme
- ▶ Operatörsüz toplantı kontrolü
- ▶ 150 adete kadar katılım ünitesini kontrol eder
- ▶ Bütünleşik monitör hoparlörü

Kontrol Ünitesi (CU) CCS Ultra Toplantı Sisteminin kalbidir ve sistemdeki tüm delege ve başkan ünitelerine güç sağlar. Ünite ayrıca, başkan ve delege ünitelerinin mikrofonlarını kontrol eder ve ses girişleri ve çıkışları için bağlantı sağlar.

Fonksiyonlar

Grafik ekranla bütünleşik MP3 kaydı ve oynatma (CCS-CURD)

Kontrol Ünitesinde, toplantıyı dijital olarak SD Karta kaydetmek için bütünleşik bir kayıt cihazı bulunur. Grafik ekran kayıt cihazının durumunu gösterir ve beraberindeki düğmeler kayıt cihazını konfigüre etmek için kullanılabilir. Seçenek olarak, kayıt cihazı yalnızca mikrofon aktifken etkinleşir.

SD kart Kontrol Ünitesinden çıkarılabilir ve kopyalama amacıyla bilgisayarda işlenebilir; ayrıca kayıtlar, Kontrol Ünitesinin USB bağlantısına bir bilgisayar bağlanarak alınabilir. Kayıtlar, monitör hoparlöründen veya delege hoparlörlerinden dinlenebilir. Sesli bir uyarı ve yanıp sönen LED, SD Kartın neredeyse dolduğunu ve kullanıcının bunu yeni bir kartla değiştirmesi gerektiğini gösterir.

Patent bekleyen kayıt arabelleği

(CCS-CURD)

Kart, kayıt devam ederken boş bir kartla değiştirilebilir. Dolu kart çıkarıldığında kayıt, patent bekleyen kayıt arabelleğinde devam eder. Kontrol Ünitesine yeni kart takıldığında, arabelleğe alınan kayıt yeni karta yazılır ve kayıt normal şekilde devam eder. Bu, SD Kart değiştirilirken herhangi bir ses kaybı olmadan sorunsuz kayıt sağlar.

Dijital akustik geri bildirim engelleme

(CCS-CUD, CCS-CURD)

Dijital akustik geri besleme engelleme olanağı, akustik geri bildirim ('uğultu' veya 'Larsen etkisi' olarak da bilinir) otomatik olarak ortadan kaldırır. Bu, konuşmacı ses seviyesinin geri besleme riski olmadan istendiği kadar artırılmasına olanak vererek daha iyi konuşma anlaşılabilirliği sağlar.

Operatörsüz toplantı kontrolü

Kontrol Ünitesi, operatör olmadan bağımsız çalışacak şekilde ayarlanabilir. Ünitenin üst panelindeki döner kontrol kullanılarak aşağıdaki 5 moddan biri seçilebilir:

- Açık mod – aynı anda aktif olabilecek birden dörde kadar mikrofon (başkan mikrofonları hariç) seçilmesine olanak verir
- Otomatik kapatmalı açık mod – aynı anda aktif olabilecek birden dörde kadar mikrofon (başkan mikrofonları hariç) seçilmesine olanak verir. Delege 30 saniye boyunca konuşmazsa, mikrofonlar otomatik olarak kapatılır
- Geçersiz kılma modu – delegeler, mikrofonlarını etkinleştirerek birbirlerini geçersiz kılabilir. Sadece bir mikrofon etkin olabilir. (Not: Geçersiz kılma modunda, delegeler başkanları geçersiz kılamaz)
- Sadece başkan modu – yalnızca başkan konuşabilir. Delege mikrofonları, başkan konuşmuyorken bile etkinleştirilemez
- Test modu – sistem bağlantılarının doğru olup olmadığını kontrol eder. Ünitelerin düzgün şekilde bağlandığını göstermek için tüm mikrofon ışıklı halkaları ve katılım ünitesi LED'leri yanar

50 adete kadar katılım ünitesine güç sağlar

Kontrol Ünitesinde, katılım ünitelerinin geçişli bağlantısı için iki devre çıkışı bulunur. Her devre çıkışına, maksimum 100 m (109,3 yard) sistem kablo uzunluğu ile 25 katılım ünitesi bağlamak mümkündür.

150 adete kadar katılım ünitesi için kontrol sağlar

Bir toplantı sisteminde, 150 katılım ünitesine güç sağlamak ve bunları kontrol etmek için 3 adete kadar Kontrol Ünitesi bir arada kullanılabilir. Bu konfigürasyonda, tek bir Kontrol Ünitesi tüm sistem için ana kontrol cihazı olarak çalışır.

Bütünleşik monitör hoparlörü

Bütünleşik monitör hoparlörü ve kulaklık soketi, konferansın izlenmesine olanak verir.

Sistem ve harici ekipman arasında arabirim oluşturur

Aşağıdaki donanım ve CCS Ultra Toplantı Sistemi arasından Kontrol Ünitesi yoluyla arabirim oluşturulabilir:

- Harici kablolu ve kablosuz mikrofon - misafir konuşmacılar veya izleyici katılımı için. (Not: Bir başkan ünitesindeki öncelik düğmesine basıldığında ve sistem 'sadece başkan' modunda çalışırken harici mikrofon susturulur)
- Harici PA sistemi – görüşmeleri aynı odadaki veya yan odadaki izleyicilere aktarmak için
- Ses kayıt cihazı – toplantıları ve görüşmeleri harici olarak kaydetmek ve oynatmak için
- Ses donanımı – arka plan müziği sağlamak için
- Telefon bağlayıcı – bir uzak delegenin telefon yoluyla katılmasına olanak vermek için
- Harici ses işleme – ek bir konnektör sağlanır

Kontroller ve Göstergeler

Üst

- Ana şebeke açma/kapama anahtarı
- Durum bilgileri için grafik ekran (CCS-CURD)
- Bütünleşik MP3 kayıt cihazını konfigüre ve kontrol etmek için 5 yazılım düğmesi (CCS-CURD)
- Hoparlör ses seviyesi kontrolü, katılım üniteleri hoparlörlerinin çıkış seviyelerini ayarlamak için. Bu kontrol ayrıca, katılım üniteleri ve Kontrol Ünitesi kulaklık çıkışlarının maksimum seviyesini belirler.
- Mikrofon modu döner anahtarı, aynı anda etkin mikrofon sayısını ayarlamak ve dört çalışma modundan (ve ayrıca test modu) birini seçmek için
- Güç açık LED'i

Arka

- Dijital akustik geri besleme engelleme işlevi için açma/kapama anahtarı (CCS-CUD, CCS-CURD)
- Mikrofon girişi kazanım ayarı
- Harici kayıt cihazı girişi kazanım ayarı
- Ek konnektör baypas anahtarı

Karşılıklı bağlantılar

Üst

- 1 x 3,5 mm (0,14 inç) stereo kulaklık soketi

Arka

- 1 x AC girişi
- 2 x 7 kutuplu yuvarlak dişi konnektör, devre giriş/çıkış geçişli ara bağlantı
- 1 x 3 kutuplu dişi XLR konnektör, mikrofon girişi (birlikte gelen 50dB zayıflatıcı ile hat girişi olarak kullanılabilir)
- 1 x Cinch konnektör çifti, hat girişi/çıkışı
- 1 x Cinch konnektör çifti, telefon girişi/çıkışı
- 1 x Cinch konnektör çifti, ek giriş/çıkış
- 2 x Cinch konnektör çifti (Sağ/Sol kanal), harici kayıt cihazı girişi/çıkışı
- USB arabirimi (CCS-CURD)



1 CCS-CUD, CCS-CURD

2 CCS-CURD

İçerdiği parçalar

Adet	Parça
1	Kontrol Ünitesi
1	50 dB Zayıflatıcı
1	Kullanım kılavuzu
1	Güç kablosu

Teknik Spesifikasyonlar

Elektriksel

Ana şebeke gerilimi	100 - 240 VAC ± % 10
Akım tüketimi	maksimum 0,9 A (100 VAC) - 0,3 A (240 VAC)
Katılım ünitelerine DC besleme	24 V ± 1 V (sınırlı akım)
Hoparlör ses seviyesi kontrolü	susturma (50 dB zayı.) + 1,9 dB değerinde 10 adım
Ünitenin ses seviyesi sınırı	Hoparlörün / kulaklığın nominal seviyesinin 10 dB üzeri
Açık mikrofon sayısı nedeniyle kazanım azalması (NOM)	÷ NOM ± 1 dB
Toplam harmonikler	
Nominal giriş (85 dB SPL)	< 0,5
Maks. giriş (110 dB SPL)	< 0,5

Örnek frekans (CCS-CURD)

Kayıt	32 kHz
Oynatma	32, 44.1, 48 kHz

Bit hızı (CCS-CURD)

Kayıt	64, 96, 128, 192, 256 KBit/sn
Oynatma	her bit hızı

ID3V2 mp3 etiketleriyle uyumludur (CCS-CURD)

Hafıza kartı	2 Gb'a kadar herhangi bir SD Kart (yüksek hızlı kartlar önerilir)
--------------	---

Kayıt kapasitesi (CCS-CURD)

	Dahili bellek	Kart boyutu		
Bit hızı	225 MB	512 MB	1 GB	2 GB
64	07 s : 41 d	17 s : 14 d	34 s : 28 d	64 s : 56 d
96	05 s : 07 d	11 s : 29 d	22 s : 59 d	45 s : 58 d
128	03 s : 50 d	08 s : 37 d	17 s : 14 d	34 s : 28 d
192	02 s : 33 d	05 s : 44 d	11 s : 29 d	22 s : 58 d
256	01 s : 55 d	04 s : 18 d	08 s : 37 d	17 s : 14 d

Mekanik

Ayak dahil boyutlar (Y x G x D) 84 x 361 x 143 mm (3,4 x 14,2 x 5,6 inç)

Ayak yüksekliği 5,5 mm (0,22 inç)

Montaj masaüstü (taşınabilir veya sabit)
19 inç raf
gömme montaj

Ağırlık 1,5 kg (3,3 lb)

Malzeme (üst) polimer

Malzeme (taban) boyalı metal

Renk (üst) kömür siyahı (PH10736)

Renk (taban) siyah (PH80007)

Sipariş Bilgileri**CCS-CU Kontrol Ünitesi**

sistemdeki tüm delege ve başkan ünitelerine ve ayrıca ünite mikrofonlarına güç ve ses girişleri ve çıkışları için bağlantı sağlar

CCS-CU**DAFS ile CCS-CUD Kontrol Ünitesi**

Dijital akustik geri bildirim engelleme olanağı ile.

CCS-CUD**Kayıt cihazı ve DAFS ile CCS-CURD Kontrol Ünitesi**

Bütünleşik kayıt cihazı, grafik ekran, kayıt arabelleği ve akustik geri bildirim engelleme olanağı ile.

CCS-CURD**LBB 3311/00 CCS Raf Montaj Seti**

LBB 3311/00 19 inç raf montaj seti, Kontrol Ünitesini 19 inç raf sistemine monte etmek için gerekli braketler ve diğer gerekli bağlantı elemanları setidir.

Teknik Spesifikasyonlar**Mekanik**

Malzeme metal

Renk kömür siyahı (PH10736)

Sipariş Bilgileri**LBB 3311/00 CCS Raf Montaj Seti**

Kontrol Ünitesini 19 inç raf sistemine monte etmek için braketler ve diğer gerekli bağlantı elemanları seti

LBB3311/00

LBB 3316/00 CCS Kurulum Kablosu 100m



100 m (328 ft) uzunlukta kurulum kablosu ve 10 konnektör seti (5 erkek ve 5 dişi).

İçerdiği parçalar

Adet	Parça
1x	Kurulum kablosu, uzunluk 100 m (328 ft)
5x	Konnektör setleri, erkek ve dişi

Teknik Spesifikasyonlar

Mekanik

Uzunluk	100 m (328 ft)
Çap	5,9 ± 0,3 mm (0,23 ± 0,01 inç)
Yalıtım malzemesi	PVC
Renk	gri

Sipariş Bilgileri

LBB 3316/00 CCS Kurulum Kablosu 100m **LBB3316/00**
100 m (328 ft), 5 erkek ve 5 dişi konnektör seti
içerir

LBB 3316/xx CCS Uzatma Kablosu



Katılım ünitesi / Kontrol Ünitesi ara bağlantısı için uzatma kabloları. Bu kablolar, büyük uygulama alanlarında ek sistem esnekliği sağlar.

Fonksiyonlar

Karşılıklı bağlantılar

- 1 x 7 kutuplu erkek DIN konektör
- 1 x 7 kutuplu dişi DIN konektör

Teknik Spesifikasyonlar

Mekanik

	LBB 3316/05	LBB 3316/10
Uzunluk	5 m (16,4 ft)	10 m (32,8 ft)
Çap	5,9 ± 0,3 mm (0,23 ± 0,01 inç)	
Malzeme	PVC	
Renk	gri	
Konnektör malzemesi	dökme plastik	
Konnektör rengi	gri	

Sipariş Bilgileri

LBB 3316/05 CCS Uzatma Kablosu 5m 5 m (16,4 ft), 7 kutuplu erkek ve dişi DIN konektörler	LBB3316/05
LBB 3316/10 CCS Uzatma Kablosu 10m 10 m (32,8 ft), 7 kutuplu erkek ve dişi DIN konektörler	LBB3316/10

LBB 4117/00 DCN Kablo Kilitleme Kelepçesi (25 adet)



DCN Uzatma Kablosunda (LBB 4416) bulunanlar gibi, erkek/dişi kablo konektörleri için uygun kelepçeler Erkek/dişi konektör başına bir kelepçe gereklidir.

Sipariş Bilgileri

LBB 4117/00 DCN Kablo Kilitleme Kelepçesi (25 adet)
25'li set

LBB4117/00

LBB 3443 Hafif Kulaklık



Özellikler

- ▶ Yüksek kaliteli ses çoğaltımı özellikli hafif
- ▶ Değiştirilebilir kulaklık yastığı
- ▶ Normal veya dayanıklı kablo seçenekleri
- ▶ Ayrı olarak mevcut dayanıklı yıkanabilir kulak yastıkları

Fonksiyonlar

Bu kulaklıklara opsiyonel yıkanabilir kulak yastık seti takılabilir.



Yıkanabilir kulak yastıkları

Karşılıklı bağlantılar

- 3,5 mm (0,14 inç) altın kaplamalı açılı stereo jak fişi ile sonlandırılmış 1,3 m (4,25 ft) kablo

Sertifikalar ve Onaylar

Bölge	Sertifikasyon
Avrupa	CE

Teknik Spesifikasyonlar

Elektriksel

Empedans	Kulaklık başına 32 ohm
Ses frekans yanıtı	50 Hz - 20 kHz (-10 dB)
Güç kullanabilme kapasitesi	50 mW
Hassasiyet (1 kHz)	1 mW/kulaklık için 98 dB SPL/kulaklık

Mekanik

Ağırlık	70 g (0,16 lb)
Kaplama	Gümüş ve kömür siyahı (PH 10736)

Sipariş Bilgileri

LBB 3443/00 Hafif Kulaklık yüksek kaliteli ses çoğaltımı, hafif, değiştirilebilir kulaklık yastıkları ve normal kablo	LBB3443/00
LBB 3443/10 Dayanıklı Kablolü Hafif Kulaklık yüksek kaliteli ses çoğaltımı, hafif, değiştirilebilir kulaklık yastıkları ve dayanıklı kablo	LBB3443/10
Donanım Aksesuarları	
LBB 3443 için LBB 3443/50 Köpük Kulak Yastıkları (50 çift) yedek köpük kulak yastıkları	LBB3443/50
LBB 3443 için HDP-LWSP Dayanıklı Kulak Yastıkları (50 çift) yıkanabilir yedek kulak yastıkları	HDP-LWSP

HDP-LWN Hafif Boyun Bandı Kulaklık



Özellikler

- ▶ Rahat boyun bandı stereo kulaklık
- ▶ Yüksek kaliteli ses çoğaltımı özellikli hafif
- ▶ Değiştirilebilir kulaklık yastığı

Fonksiyonlar

Karşılıklı bağlantılar

- 3,5 mm (0,14 inç) altın kaplamalı açılı stereo jak fişi ile sonlandırılmış 1,3 m (4,25 ft) kablo

Sertifikalar ve Onaylar

Bölge	Sertifikasyon
Avrupa	CE

Teknik Spesifikasyonlar

Elektriksel

Empedans	Kulaklık başına 32 ohm
Ses frekans yanıtı	20 Hz - 20 kHz (\pm 3 dB)
Güç kullanabilme kapasitesi	30 mW
Hassasiyet (1 kHz)	1 mW/kulaklık için 111 dB SPL/kulaklık

Mekanik

Ağırlık	56 g (0,12 lb)
Kaplama	Gümüş ve kömür siyahı (PH 10736)

Sipariş Bilgileri

HDP-LWN Hafif Boyun Bandı Kulaklık	HDP-LWN
Yüksek kaliteli ses çoğaltımı, hafif, değiştirilebilir kulaklık yastıkları.	

Donanım Aksesuarları

Boyun bandı kulaklık için HDP-LWNEP kulak yastıkları (50 çift)	HDP-LWNEP
Yedek köpük kulak yastıkları.	

LBB 3442/00 Tekli Kulaklık



Özellikler

- ▶ Hafif tekli kulaklık
- ▶ Sol veya sağ kulakta kullanım

Fonksiyonlar

Karşılıklı bağlantılar

- Ucunda 3,5 mm (0,14 inç) jak bulunan 1,2 m (3,94 ft) kablo

Teknik Spesifikasyonlar

Elektriksel

Empedans	32 ohm
Ses frekans yanıtı	100 Hz - 5 kHz (-10 dB)
Güç kullanabilme kapasitesi	5 mW
Hassasiyet (1 kHz)	1 mW/kulaklık için 114 dB SPL/kulaklık

Mekanik

Ağırlık	25 g (0,06 lb)
Renk	Koyu gri

Sipariş Bilgileri

LBB 3442/00 Tekli Kulaklık **LBB3442/00**
 Hafif tekli kulaklık, ucunda 3,5 mm (0,14 inç) jak bulunan 1,2 m (3,94 ft) kablo

LBB 3441/10 Çene Altı Kulaklık



Özellikler

- ▶ Hafif stereo kulaklıklar
- ▶ Çene altı kullanım için ergonomik tasarım
- ▶ Değiştirilebilir kulaklık uç parçaları
- ▶ Sağ açılı, altın kaplamalı jak fişi

Fonksiyonlar

Karşılıklı bağlantılar

- 3,5 mm (0,14 inç) dik açılı stereo jak fişi ile sonlandırılmış 1,2 m (4 ft) kablo

Sertifikalar ve Onaylar

Bölge	Sertifikasyon
Avrupa	CE

Teknik Spesifikasyonlar

Elektriksel

Empedans	Kulaklık başına 150 ohm
Ses frekans yanıtı	50 Hz - 5 kHz (-10 dB)
Güç kullanabilme kapasitesi	60 mW
Hassasiyet (1 kHz)	1 mW/kulaklık için 107 dB SPL/kulaklık

Mekanik

Ağırlık	33 g (0,07 lb)
Renk	Siyah

Sipariş Bilgileri

LBB 3441/10 Çene Altı Kulaklık 3,5 mm (0,14 inç) dik açılı stereo jak fişi ile sonlandırılmış 1,2 m (4 ft) kablo ile	LBB3441/10
--	-------------------

Donanım Aksesuarları

LBB 3441 için LBB 3441/50 Kulaklık Uç Parçaları (500 çift) LBB 3441 için	LBB3441/50
--	-------------------

LBB 3015/04 Yüksek Kaliteli Dinamik Kulaklıklar



Özellikler

- Dayanıklı, dinamik kulaklıklar
- Değiştirilebilir kulaklık yastığı
- Yüksek kaliteli ses çoğaltımı
- Altın kaplamalı stereo jak fişi

Fonksiyonlar

Karşılıklı bağlantılar

- 3,5 mm (0,14 inç) stereo jak fişi ile sonlandırılmış 1,5 m (5 ft) kablo

Teknik Spesifikasyonlar

Elektriksel

Empedans	Kulaklık başına 720 ohm
Ses frekans yanıtı	250 Hz - 13 kHz (-10 dB)
Güç kullanabilme kapasitesi	200 mW

Hassasiyet (1 kHz)

97 dB SPL/kulaklık
0 dBV/sistem

96 dB SPL/kulaklık
1 mW/kulaklık

Mekanik

Ağırlık	110 g (0,24 lb)
Renk	Koyu gri

Sipariş Bilgileri

LBB 3015/04 Yüksek Kaliteli Dinamik Kulaklıklar	LBB3015/04
Dayanıklı, dinamik kulaklıklar.	

Donanım Aksesuarları

LBB 3015 LBB 9095 için LBB 9095/50 Kulaklık yastığı (25 çift)	LBB9095/50
25 çift	

HDP-ILN Boyun Bandı



Özellikler

- Hafif
- 'T-bobini' özellikli işitme cihazlarıyla birlikte kullanılır

Fonksiyonlar

Bu boyun bandı aşağıdakilerle birlikte kullanılabilir:

- Integrus alıcılar
- CCS800 ünitesi
- DCN ünitesi

Boyun bandı, kulaklık çıkışından gelen ses sinyalini 'T-bobini' özellikli işitme cihazıyla manyetik olarak eşleştirir.

Karşılıklı bağlantılar

- 3,5 mm (0,14 inç) altın kaplama fişle sonlandırılmış 0,9 m (3 ft) kablo

Teknik Spesifikasyonlar

Mekanik

Ağırlık	45 g (0,10 lb)
Renk	Kömür siyahı ve gümüş

Sipariş Bilgileri

HDP-ILN Boyun Bandı	HDP-ILN
Hafif boyun bandı.	

LBB 9600/20 Kondenser El Mikrofonu



Özellikler

- Kondenser transdüktörü
- Tek yönlü
- Yüksek konuşma anlaşılabilirliği seviyesi
- Muhafaza gürültüsü ve titreşimlere düşük hassasiyet
- Phantom güç kaynaklı
- Dayanıklı yapı
- Modern, yansımaz siyah mat kaplama

Bu kondenser mikrofon, rüzgar ve rüzgar patlamalarına karşı korumalı ("sünger") ve dayanıklı muhafaza içinde elektrikli transdüktöre dayanmaktadır. Kilise, tiyatro ve konferans salonları gibi genel seslendirme uygulamaları ve ses seviyesinin yükseltildiği uygulamalarda kullanılmak üzere tasarlanmıştır.

Fonksiyonlar

LBB 9600/20, frekanstan neredeyse bağımsız olan tek yönlü mükemmel bir el mikrofonudur. Düşük eşdeğer giriş gürültüsü seviyesi ve parazitli elektrostatik ve elektromanyetik alanlara hassas olmaması, ses sinyalinde parazit gürültüsü olmamasını sağlar.

Mikrofondaki kaydırılabilir açma/kapama anahtarı ve 3 pimli, kilitlenebilir XLR fiş bulunmaktadır. Tüm Bosch genel seslendirme amplifikatörlerindeki her mikrofon girişinde bulunan phantom güç kaynağı kullanır.

Montaj için Whitworth dişli vidası olan ve bastırarak takılan klipsle ve çok dişli adaptörle (3/8 inç, 1/2 inç ve 5/8 inç) birlikte gelir. Birlikte verilen 7 m (23 ft) bağlantı kablosu, 3 pimli, kilitlenebilir erkek ve dişli XLR konnektörlere sahiptir.

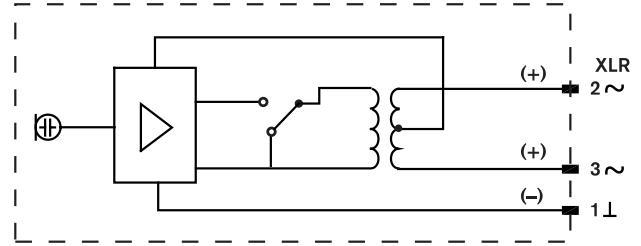
Aksesuarlar

Uzatma kabloları, masa standları ve zemin standları gibi çeşitli aksesuarlar mevcuttur. Bkz. ayrı mikrofon aksesuarları veri sayfası.

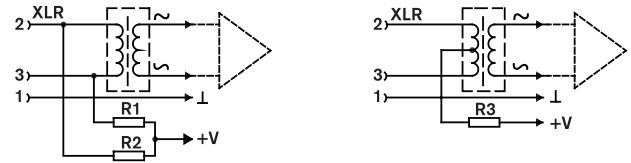
Sertifikalar ve Onaylar

Bölge	Sertifikasyon
Avrupa	CE Uygunluk Beyanı

Kurulum/Konfigürasyon Açıklamaları



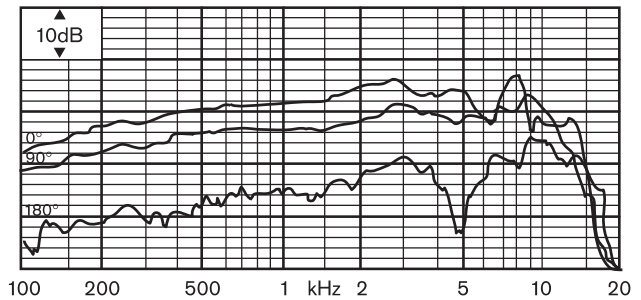
Devre şeması



+V	R1=R2(±0.4%)
12V±1V	680 ohm±10%
24V±4V	1200 ohm±10%
48V±4V	6800 ohm±10%

+V	R3(±10%)
12V±1V	330 ohm
24V±4V	3300 ohm

Devre şeması



Frekans yanıtı

Teknik Spesifikasyonlar**Elektriksel*****Phantom güç kaynağı**

Gerilim aralığı	11 V - 52 V (DIN 45596 ve IEC 268-15A'ya göre)
Akım tüketimi	<1,5 mA

Performans

Kutuplu düzenek	Tek yönlü
Frekans aralığı	100 Hz - 16 kHz
Hassasiyet	2 mV/Pa +/-3 dB (1 V/Pa'ya göre -54 dB)
Nominal çıkış empedansı	200 ohm
Eşdeğer giriş gürültüsü seviyesi	26 dB (A)

* IEC 60268-4'e göre Teknik performans verileri

Mekanik

Boyutlar (D x U)	54 x 170 mm (2,13 x 6,69 inç)
Ağırlık	245 g (8,64 oz)
Renk	Siyah
Anahtar	Açma/kapama kaydırmalı
Kablo türü	
Kablo uzunluğu	7 m (23 ft)
Konnektör	3 pimli XLR (erkek)

Çevresel

Çalışma sıcaklığı	-20 °C - +55 °C (-4 °F - +131 °F)
Depolama sıcaklığı	-40 °C - +70 °C (-40 °F - +158 °F)
Bağıl nem	<%95

Sipariş Bilgileri

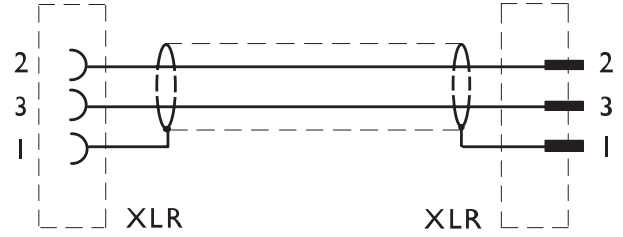
LBB 9600/20 Kondenser El Mikrofonu	LBB9600/20
7 m (23 ft) kablo, 3 pimli kilitlenebilir erkek ve dişi XLR konnektörler	

Donanım Aksesuarları

LBC 1221/01 Zemin Standı	LBC1221/01
Katlanabilir üç bacak, çevrilebilir kelepçe ile ayarlanabilir uzunluk.	
LBC 1226/01 Ayarlanabilir Boom	LBC1226/01
maksimum uzaklık 670 mm (2,12 ft); 840 mm (2,76 ft) uzunluk	
LBC 1227/01 Masa Standı	LBC1227/01
3/8 Whitworth saplama vida ile; 130 mm (5,12 inç) çap	

LBC 1208/40 Mikrofon Kablosu**Özellikler**

- ▶ 10 m (32,8 ft) uzatma kablosu
- ▶ İki çekirdekli ekranlı kablo
- ▶ Üç kutuplu kilitlenebilir erkek ve dişi XLR konnektörler (metal)

Sistem Bilgileri

LBC 1208/40 (10 m)

Teknik Spesifikasyonlar**Mekanik**

Uzunluk	10 m (32,8 ft)
Ağırlık	420 g (1,13 lb)
Renk	siyah

Sipariş Bilgileri

LBC 1208/40 Mikrofon Kablosu	LBC1208/40
3 pimli XLR; 10 m (32,8 ft)	

LBC 1226/01 Ayarlanabilir Boom



Özellikler

- ▶ Ayarlanabilir uzaklık ve açık (hızlı çıkarma vida kelepçesi)
- ▶ 670 mm (2,12 ft) maksimum uzaklık
- ▶ 3/8 inç Whitworth dişlisine uygundur

Teknik Spesifikasyonlar

Mekanik

Uzunluk	840 mm (2,76 ft)
Ağırlık	700 g (1,88 lb)
Renk	mat siyah

Sipariş Bilgileri

LBC 1226/01 Ayarlanabilir Boom	LBC1226/01
maksimum uzaklık 670 mm (2,12 ft); 840 mm (2,76 ft) uzunluk	

Donanım Aksesuarları

LBC 1221/01 Zemin Standı	LBC1221/01
Katlanabilir üç bacak, çevrilebilir kelepçe ile ayarlanabilir uzunluk.	

LBC 1221/01 Zemin Standı



Özellikler

- ▶ Çevrilebilir kelepçe ile 850 - 1600 mm (2,79 - 5,25 ft) aralığında ayarlanabilir
- ▶ Denge için katlanabilir üç bacak (360 mm; 1,18 ft)
- ▶ Kolon, 3/8 inç Whitworth erkek dişliyle sonlanır

Teknik Spesifikasyonlar

Mekanik

Boyutlar (katlanmış)	850 x 110 mm (33,46 x 5,25 inç)
Ağırlık	2,4 kg (6,43 lb)
Renk	mat siyah

Sipariş Bilgileri

LBC 1221/01 Zemin Standı	LBC1221/01
Katlanabilir üç bacak, çevrilebilir kelepçe ile ayarlanabilir uzunluk.	

Donanım Aksesuarları

LBC 1226/01 Ayarlanabilir Boom	LBC1226/01
maksimum uzaklık 670 mm (2,12 ft); 840 mm (2,76 ft) uzunluk	

LBC 1227/01 Masa Standı



Özellikler

- Yüksek dayanıklılığa sahip masa standı
- 3/8 inç Whitworth saplama vida
- Yüzey altında şok emme özelliği

Teknik Spesifikasyonlar

Mekanik

Çap	130 mm (5,12 inç)
Ağırlık	995 g (2,66 lb)
Renk	mat siyah

Sipariş Bilgileri

LBC 1227/01 Masa Standı **LBC1227/01**
3/8 Whitworth saplama vida ile; 130 mm (5,12 inç) çap

Mimari ve Mühendislik Spesifikasyonları

1. KONTROL DONANIMI

Kayıt ve dijital akustik geri besleme engelleme özellikleriyle Kontrol Ünitesi

Kontrol Ünitesinde, toplantıyı dijital olarak herhangi tipte bir SD Karta kaydetmek için bütünlük bir kayıt cihazı bulunacaktır. Grafik ekran kayıt cihazının durumunu gösterecek ve beraberindeki düğmeler kayıt cihazını konfigüre etmek için kullanılacaktır. Seçenek olarak, kayıt cihazı yalnızca mikrofon aktifken etkinleşecektir.

SD kart Kontrol Ünitesinden çıkarılabilecek ve kopyalama amacıyla bilgisayarda işlenebilecektir; ayrıca kayıtlar, Kontrol Ünitesinin USB bağlantısına bir bilgisayar bağlanarak alınabilecektir. Kayıtlar, monitör hoparlöründen veya delege hoparlörlerinden dinlenecektir. Sesli bir uyarı ve yanıp sönen LED, SD Kartın neredeyse dolduğunu ve kullanıcının bunu yeni bir kartla değiştirmesi gerektiğini gösterecektir.

Kayıt sırasında SD kart, kaydedilen seste bir kayıp olmadan değiştirilebilecektir.

Kontrol Ünitesinde (CU), önceden etkinleştirilmiş algoritmalara dayalı dijital akustik geri besleme engelleme özelliği bulunacaktır (geri besleme duyulmaz). Diğer özellikler arasında, merkezi bir operatöre gerek olmadan etkin mikrofon sayısının yönetilmesi ve çalışma modunun belirlenmesi bulunacaktır.

Sistem olanaklarını genişletmek için harici donanım bağlantısı mümkün olacaktır. Konferansın, örneğin, bir stenograf tarafından izlenmesine olanak vermek için bütünlük bir hoparlör ve kulaklık konnektörü olacaktır. Aşağıdaki donanımla toplantı sistemi arasında arabirim oluşturulabilecektir:

- Ses kayıt cihazı – toplantıları ve görüşmeleri kaydetmek ve oynatmak için
- Harici PA sistemi – görüşmeleri aynı odadaki veya yan odadaki izleyicilere aktarmak için
- Harici kablolu ve kablosuz mikrofon - misafir konuşmacılar tarafından kullanım veya izleyici katılımı için. Not: Bir başkan ünitesindeki öncelik düğmesine basıldığında ve sistem 'sadece başkan' modunda çalışırken harici mikrofon susturulacaktır
- Ses donanımı – arka plan müziği sağlamak için
- Telefon/video bağlayıcı - uzak delegenin telefon/video bağlantısı yoluyla katılmasına olanak vermek için

Ünitenin ön panelindeki döner kontrol kullanılarak aşağıdaki beş moddan biri seçilebilecektir:

- Otomatik kapatmalı açık mod – aynı anda aktif olabilecek birden dörde kadar mikrofon seçilmesine olanak verecektir. Delege 30 saniye boyunca konuşmazsa, mikrofonlar otomatik olarak kapatılacaktır. Ayrıca, mikrofonları manuel olarak kapatmak da mümkün olacaktır

- Otomatik kapatmasız açık mod – aynı anda aktif olabilecek birden dörde kadar mikrofon seçilmesine olanak verecektir
- Geçersiz kılma modu – delegelerin, mikrofonlarını etkinleştirerek birbirlerini geçersiz kılmalarına olanak verecektir. Aynı anda, yalnızca bir mikrofon etkin olabilecektir. Not: Geçersiz kılma modunda, delegeler başkanı geçersiz kılamayacaktır
- Sadece başkan modu - yalnızca başkanların konuşmasına olanak verecektir. Başkan konuşmuyor olsa bile delegelerin mikrofonlarını etkinleştirmeleri mümkün olmayacaktır
- Test modu - sistem bağlantılarının düzgün şekilde yapılıp yapılmadığını kontrol etmek için kullanılacaktır. Ünite düzgün şekilde bağlandıysa tüm mikrofon halkası ve katılım ünitesi LED'leri yanacaktır

Kontrol Ünitesinde aşağıdaki kontroller ve göstergeler bulunacaktır:

- Ana şebeke açma/kapama anahtarı
- Mikrofon modu anahtarı, dört moddan birini (ve ayrıca test modunu) seçmek için
- Döner hoparlör ses seviyesi kontrolü, katılım üniteleri hoparlörlerinin çıkış seviyelerini ayarlamak için. Bu kontrol ayrıca, katılım üniteleri ve Kontrol Ünitesi kulaklık çıkışlarının maksimum seviyesini belirleyecektir.
- CPSU hoparlörlerin veya kulaklıkların ses seviyesi kontrolünün izlenmesi
- 'Güç açık' yeşil LED göstergesi

Aşağıdaki olanakları sağlayacaktır:

- 150 ünite için kontrol
- Ana giriş bağlantısı
- Katılım ünitelerinin geçişli bağlantısı için iki devre çıkışı. Her çıkışa 25 katılım ünitesi bağlamak mümkün olacaktır. Maksimum kablo uzunluğu 100 m'den (109,3 yard) uzun olmayacaktır. Bir sisteme 150 katılım ünitesi bağlanabilir
- Harici mikrofon bağlamak için kazanım ayarlı mikrofon girişi
- Kazanım kontrolü ile kayıt cihazı girişi ve çıkışı
- PA sistemi veya arka plan müzik kaynağı bağlamak için hat girişi ve çıkışı
- Bir telefon hattı bağlamak için telefon bağlayıcı girişi ve çıkışı. Yankıyı önlemek için giriş sinyali çıkıştan yalıtılacaktır
- Harici ses işleme cihazları bağlamak için ek konnektör (baypas anahtarı ile)
- Bir adet 3,5 mm (0,1 inç) stereo kulaklık soketi
- Dijital akustik geri besleme engelleme işlevi için açma/kapama anahtarı

Taşınabilir veya sabit montajlarda kullanıma uygun olacaktır. 84 mm (3,4 inç) yükseklikte, 361 mm (14,2 inç) genişlikte ve 143 mm (5,6 inç) derinlikte olacaktır.

Kayıt özellikli Kontrol Ünitesi

Bu ünite ayırdır ancak dijital akustik geri besleme engelleme özelliği bulunmamaktadır.

Dijital akustik geri bildirim engelleme özellikli Kontrol Ünitesi

Bu ünite ayırdır ancak kayıt özelliği bulunmamaktadır.

Kontrol Ünitesi

Bu ünite ayırdır ancak kayıt ve dijital akustik geri besleme engelleme özellikleri bulunmamaktadır.

19 İnç Raf Montaj Seti

Bu set, Kontrol Ünitesinin 19 inç raf sistemine monte edilebilmesini sağlayan braketlerden ve diğer gerekli bağlantı elemanlarından oluşacaktır. Kontrol Ünitesinin gömme montajı, ısmarlama bir braket kullanımıyla mümkün olacaktır.

2. KATILIM DONANIMI

Delege Ünitesi

Delege Ünitesi, delegelerin konuşmalarını ve bir hoparlör veya kulaklıklar yoluyla görüşmeleri dinlemelerini sağlayacaktır. Ünite, mikrofon açıkken yanacak olan kırmızı gösterge halkalı bir mikrofon içerecektir. Ünite, delegeye mikrofonun ne zaman açılacağını göstermek için yanar 'Konuşulabilir' beyaz LED göstergesi içerecektir. Akustik geri beslemeyi engellemek için, mikrofon açıkken ve/veya kulaklıklar bağlandığında dahili hoparlörün sesi kesilecektir. İki 3,5 mm (0,14 inç) stereo kulaklık girişi (mono için kablolu), iki delegenin üniteyi aynı anda kullanabileceği şekilde iki çift kulaklık bağlantısına olanak verecektir. Kulaklık ses seviyesi, maksimum rahatlık için ünite üzerinde ayarlanabilecektir. Ayrıca, kulaklık girişlerinden birine bir ses kayıt cihazı bağlamak ve diğer kulaklık girişini görüşmeleri dinlemek için kullanmak mümkün olacaktır. Üniteye aşağıdaki kontroller ve göstergeler bulunacaktır:

- 'Konuşulabilir göstergesi' (beyaz LED)
- Mikrofon açıkken yanar ışık halkası göstergeli mikrofon
- Mikrofon açma/kapama butonu
- 'Mikrofon açık' göstergesi (kırmızı LED)
- Kulaklık ses seviyesini ayarlamak için döner ses seviyesi kontrolü
- Mikrofon açıldığında ve/veya kulaklıklar bağlandığında hoparlör otomatik olarak susturulur

Her üniteye, geçişli bağlantılar için dökme 7 kutuplu yuvarlak konektör ve 7 kutuplu yuvarlak soket ile sonlandırılmış olan 2 m (78,7 inç) kablo bulunacaktır. İki adet 3,5 mm (0,1 inç) stereo jak kulaklık soketi bulunacaktır. Ön panel 71 mm (2,8 inç) yükseklikte ve 220 mm (8,7 inç) genişlikte, ünitenin kapladığı alan ise 220 mm (8,7 inç) x 140 mm (5,5 inç) olacaktır. Ünitenin ağırlığı yaklaşık 1 kg (2,2 lb) olacaktır. Mikrofonun gövde uzunluğu 313 mm (12,3 inç) veya 488 mm (19,2 inç) olacaktır

Başkan Ünitesi

Başkan Ünitesi, bir konferans veya toplantıda kullanıcının başkan görevi görmesini sağlayacaktır. Görünüş açısından Delege Ünitesiyle aynı ve ayrıca bir 'başkan öncelik' düğmesine sahip olacaktır. Öncelik düğmesine basıldığında, o anda etkin tüm delege mikrofonları geçici veya kalıcı olarak susturulacak ve başkanın toplantı kontrolünü ele almasına olanak verilecektir. Akustik geri beslemeyi engellemek için, mikrofon açıkken ve/veya kulaklıklar bağlandığında dahili hoparlörün sesi kesilecektir. Başkan öncelik çağrılarında önce opsiyonel ton sesi seçilebilecektir. Üniteye aşağıdaki kontroller ve göstergeler bulunacaktır:

- Başkan öncelik düğmesi
- Mikrofon açma/kapama butonu
- Kulaklık ses seviyesini ayarlamak için döner ses seviyesi kontrolü

- Mikrofon açıkken yanar ışık halkası göstergeli mikrofon
- 'Mikrofon açık' göstergesi (kırmızı LED)
- Dahili ton seçim anahtarı (bkz. Not)
- Başkan öncelik düğmesine basıldığında delege mikrofonlarının geçici veya kalıcı olarak susturulması için dahili anahtar (bkz. Not)
- Mikrofon açıldığında ve/veya kulaklıklar bağlandığında hoparlör otomatik olarak susturulur

Not

Her iki dahili anahtara, Başkan Ünitesinin altındaki küçük plastik plaka kaldırılarak erişilebilecektir. Herhangi bir Delege Ünitesi 'mikrofon önceliği' düğmesine basılarak kalıcı olarak susturulduysa, Delege Ünitesindeki 'mikrofon açık' düğmesine basılarak ünite yeniden etkinleştirilebilecektir.

Her üniteye, geçişli bağlantılar için dökme 7 kutuplu yuvarlak konektör ve 7 kutuplu yuvarlak soket ile sonlandırılmış olan 2 m (78,7 inç) kablo bulunacaktır. İki adet 3,5 mm (0,1 inç) stereo jak kulaklık soketi bulunacaktır. Ön panel 71 mm (2,8 inç) yükseklikte ve 220 mm (8,7 inç) genişlikte, ünitenin kapladığı alan ise 220 mm (8,7 inç) x 140 mm (5,5 inç) olacaktır. Ünitenin ağırlığı yaklaşık 1 kg (2,2 lb) olacaktır. Mikrofonun gövde uzunluğu 313 mm (12,3 inç) veya 488 mm (19,2 inç) olacaktır.

10 katılım ünitesi için çanta

Taşıma ve depolama çantası, taşıma veya depolama sırasında katılım ünitelerini korumak için kullanılacaktır. Standart uzunlukta mikrofonlara sahip 10 katılım ünitesini saklayacak kapasitede olacaktır. Her delege/başkan ünitesi kombinasyonu taşınabilecektir. Çantanın iç kısmı, toplantı ünitelerinin taşınması için paketleme ve paket açmayı kolaylaştırırken daha fazla koruma sağlayacak olan özel olarak biçimlendirilmiş olacaktır. Kolay taşıma için çantanın üst ve yan kısımlarında kulplar ve alt kısmında iki tekerlek bulunacaktır. Ekstra güvenlik için iki ayrı kilit bulunacaktır. Çanta 560 mm (22,0 inç) yüksekliğe, 795 mm (31,3 inç) genişliğe ve 235 mm (9,2 inç) derinliğe sahip olacaktır. Boş çantanın ağırlığı 6 kg (13,2 lb) olacaktır. Kullanılan malzeme 3 mm (0,12 inç) kalınlığında ABS olacaktır. Renk RAL 9004 (siyah) olacaktır.

Kontrol Ünitesi ve 6 katılım ünitesi için çanta

Çanta, işlevsel açıdan 10 katılım ünitesi için Taşıma ve Depolama çantası ile aynı olacak ancak, standart mikrofon gövdeleri ve bazı uzatma kabloları ile bir Kontrol Ünitesi ve altı katılım ünitesi taşıma kapasitesine sahip olacaktır. Çanta 560 mm (22,0 inç) yüksekliğe, 795 mm (31,3 inç) genişliğe ve 235 mm (9,2 inç) derinliğe sahip olacaktır. Çantanın ağırlığı 6 kg (13,2 lb) olacaktır. Kullanılan malzeme 3 mm (0,12 inç) kalınlığında ABS olacaktır. Renk RAL 9004 (siyah) olacaktır.

Uzatma Kablosu Tertibatı

Uzatma kablosu tertibatı, bir uçta 7 kutuplu dökme yuvarlak erkek konnektör ve diğer uçta 7 kutuplu dökme yuvarlak dişi konnektör ile sonlandırılmış olan, 5 m (197 inç) ve 10 m (394 inç) uzunlukta ve 6 mm (0,24 inç) çapında kablodan oluşacaktır. Kurulum kablosu, 100 m (3940 inç) uzunlukta ve 6 mm (0,24 inç) çapında kablunun yanı sıra, erkek ve dişi 5 konnektör (7 kutuplu yuvarlak) setinden oluşacaktır.

25 Kablo Kilitleme Kelepçesi Seti

Kablo Kilitleme Kelepçeleri seti, Uzatma Kablosu Tertibatı üzerindeki erkek ve dişi kablo konnektörlerine uygun olacaktır. Her erkek/dişi konnektör bir kelepçe gerektirecektir.

Kablo Kelepçesi

Kablo Kelepçesi, bağlantı kesintisini önlemek için geçişli kabloları bir sonraki toplantı ünitesine bağlayacaktır. Her erkek/dişi konnektör bir kablo kilitleme kelepçe gerektirecektir.

1

10 Delege ünitesi için CCS-SC10 Çanta 13

C

CCS 900 Ultro Giriş 1
 CCS-CMx CCS Başkan Ünitesi 11
 CCS-CU Kontrol Ünitesi 15
 CCS-Dx CCS Delege Ünitesi 9

H

HDP-ILN Boyun Bandı 25
 HDP-LWN Hafif Boyun Bandı Kulaklık 22

K

Kontrol Ünitesi ve 6 Delege Ünitesi için CCS-SC6 Çanta 14

L

LBB 3015/04 Yüksek Kaliteli Dinamik Kulaklıklar 25
 LBB 3311/00 CCS Raf Montaj Seti 17
 LBB 3316/00 CCS Kurulum Kablosu 100m 18
 LBB 3316/xx CCS Uzatma Kablosu 19
 LBB 3441/10 Çene Altı Kulaklık 24
 LBB 3442/00 Tekli Kulaklık 23
 LBB 3443 Hafif Kulaklık 21
 LBB 4117/00 DCN Kablo Kilitleme Kelepçesi (25 adet) 19
 LBB 9600/20 Kondenser El Mikrofonu 27
 LBC 1208/40 Mikrofon Kablosu 28
 LBC 1221/01 Zemin Standı 29
 LBC 1226/01 Ayarlanabilir Boom 29
 LBC 1227/01 Masa Standı 30

M

Mimari ve Mühendislik Spesifikasyonları 31

Ö

Örnek 3 - Mahkeme 5
 Örnek 1 - Belediye binası 3
 Örnek 2 - (Uluslararası) İş Konferans Merkezi 4

S

Sistem Özellikleri 7

Yaratıcılık ve Kalite Geleneđi

Bosch markası, 100 yıldan uzun bir süredir dünyanın her yerinde kalite ve güven ile birlikte anılıyor. Dünya çapında bir marka olan Bosch, yüksek hizmet ve destek anlayışıyla yenilikçi teknolojiler sunmaktadır. Bosch Güvenlik Sistemleri tüm dünyada kamusal, kurumsal ve konut ihtiyaçlarına yönelik elektronik güvenlik sistemleri ile genel seslendirme ve kongre-konferans çözümleri sunmaktadır.



Bosch Güvenlik Sistemleri

Daha fazla bilgi için lütfen
www.tr.boschsecurity.com
adresini ziyaret ediniz veya
guvenlksistemleri@tr.bosch.com
adresine mail atınız.

© Bosch Security Systems, 2010
Hollanda'da basılmıştır
Deđişiklik yapma hakkı saklıdır
CO-EH-tr-05_F01U521231_01