

Diskuzní systém CCS 900 Ultra

Přehledová brožura



BOSCH

Stvořeno pro život



Gratulujeme vám k novému katalogu!

Vážený zákazníku,

s velkou hrdostí vám představujeme katalog systému CCS 900 Ultro! Jsme pyšní, že vám v tomto katalogu můžeme představit novou řadu systému CCS 900 Ultro včetně následujících výrobků:

- Jednotky delegátů a předsedajících CCS 900 Ultro
- Řídicí jednotky CCS 900 Ultro
- Příslušenství CCS 900 Ultro

Systém CCS 900 Ultro s elegantním designem a inovativním indikátorem „Possible-To-Speak“, pro nějž byla podána žádost o přiznání patentu, nám dále pomůže posílit naši pozici v sektoru malých a středně velkých aplikací.

Společnost Bosch nabízí kromě nabídky výrobků také výbornou podporu, která vám umožní pomoci zákazníkům nalézt perfektní řešení pro jejich konkrétní situaci. Klíčovou součástí naší podpory je školení, nabízíme širokou škálu školicích možností.

Chcete-li získat více informací o řadě našich výrobků nebo o prodejní podpoře a školeních, navštivte naše webové stránky (www.boschsecurity.cz) nebo se obraťte na místního zástupce společnosti Bosch. Seznam adres podle zemí je obsažen v tomto katalogu.

Děkujeme vám ještě jednou za vaši podporu a doufáme, že vám katalog systému CCS 900 Ultro bude dobře sloužit.

Se srdečným pozdravem

Bosch Security Systems



Diskuzní systém CCS 900 Ultro

Superior security, safety and communication products: stressing quality, innovation and support.

For over 100 years, the Bosch name has stood for quality and reliability. Bosch is the global supplier of choice for innovative technology, backed by the highest standards for service and support.

A tradition of innovation

We have a long tradition of attaching top priority to innovation. To achieve this, we invest an average of 11 percent of our sales volume in R&D. Around the world, the Bosch Group has more than 25,000 research and development associates continuously working to develop new products, systems and innovative manufacturing processes, as well as to improve existing products.

The results are impressive: Bosch files an average of over 3000 patents a year, putting it among the world's top filers.

Committed to your success

Integral to our success are an in-depth understanding of our partners' and customers' needs and a commitment to delivering solutions that add real value and offer your customers a greater return on their investment. We make sure that all Bosch security, safety and communication products are efficient and user-friendly – and thus easier for you to sell.



Quality comes first

Our company's founder, Robert Bosch, set the standard. He wrote "I have constantly tried to make products that prove themselves superior in every respect ..." His motto was "sell the best of the best". Our strict adherence to this principle down to this day ensures the reliability of our products from day one. We use only the very best materials, purchased according to strict criteria. In-house quality control standards support our core processes of development, production, logistics and purchasing.

Global and local service you can count on

As part of the Robert Bosch Corporation, we are one of the world's largest manufacturers of security, safety and communication products. Our worldwide network of highly trained support technicians is always near at hand, responding quickly and effectively to meet your needs as they arise. The **Bosch Security Academy** also holds local training courses to keep you optimally informed about all our products and technologies.

Long-term partnerships

Our goal has always been to build long-term, sustainable relationships with our partners and customers. With Bosch behind you, you can look forward to many years of successful and profitable partnership.

Great variety

You can choose from a great variety of Security, Safety and Communication Products and Systems: Video surveillance -- including video over IP and Intelligent Video Analysis --, Intrusion, Access control and Fire alarm, Public Address and Voice evacuation, Management systems, Professional audio, Conference systems, Personal security, Paging and Care solutions.

Europe, Middle East and Africa

Corporate Office

Germany

Bosch Sicherheitssysteme GmbH
Werner-von-Siemens-Ring 10
85630 Grasbrunn
Phone: +49 89 6290 0
Fax: +49 89 6290 1020
de.securitysystems@bosch.com
www.bosch-sicherheitsprodukte.de

Regional / Export Office

The Netherlands

Bosch Security Systems BV
Direct Export
PO Box 80002
5600 JB Eindhoven, The Netherlands
Phone: +31 40 2577 315
Fax: +31 40 2577 300
export.securitysystems@bosch.com
www.boschsecurity.com/export

Sales Offices

Belgium

Bosch Security Systems NV/SA
Torkonjestraat 21F
8510 Kortrijk-Marke
Phone: +32 56 24 5080
Fax: +32 56 22 8078
be.securitysystems@bosch.com
www.boschsecurity.be

Czech Republic

Bosch Security Systems s.r.o.
Pod Višnovkou 1661/35
140 00 Praha 4
Phone: +420 261 300 244
Fax: +420 261 300 249
cz.securitysystems@bosch.com
www.boschsecurity.cz

Denmark

Robert Bosch A/S
Security Systems Division
Telegrafvej 1
2750 Ballerup
Phone: +45 4489 8620
Fax: +45 4489 8630
dk.securitysystems@bosch.com
www.boschsecurity.dk

Dubai

Robert Bosch Middle East FZE
DAFZA West Wing 6B
Office 535 Po-Box
54307 Dubai
UAE
Phone: + 9714 2123340
Fax: + 9714 2996137
www.boschsecurity.com

Estonia

Robert Bosch OÜ
Security Systems Division
Järvevana Tee 9
11314 Tallinn
Phone: +372 6549 563
Fax: +372 6549 569

Finland

Robert Bosch Oy
Security Systems Division
Ansatie 6 a C
01740 Vantaa
Phone: +358 9 435 991
Fax: +358 9 4359 9333
fi.securitysystems@fi.bosch.com
www.boschsecurity.fi

France

Bosch Security Systems France SAS
Atlantic 361
Avenue du Général de Gaulle
92147 Clamart
Phone: +33 825 078 476
Fax : +33 1 4128 8191
fr.securitysystems@bosch.com
www.boschsecurity.fr

Great Britain

Bosch Security Sisetms Ltd.
North Orbital Rd
Denham UB9 5HJ
Phone: +44 1895 87 80 88
Fax: +44 1895 83 90 39
www.boschsecurity.co.uk

Germany

Bosch Sicherheitssysteme STDE
Werner-Heisenberg-Strasse 16
D-34123 Kassel
Phone: /Fax: +49(0)561 8908-
CCTV: -200/-299; Comm. -300/-399
Einbruch/Brand/Access: -500/-199
de.securitysystems@bosch.com
www.bosch-sicherheitsprodukte.de

Greece

Robert Bosch A.E.
Erchias 37
19 400 Koropi
Phone: +30 210 570 1352
Fax: +30 210 570 1357
BoschST@gr.bosch.com
www.boschsecurity.gr

Hungary

Robert Bosch Kft.
Gyömrői út 120.
1103 Budapest
Phone: +36 1 4313 200
Fax: +36 1 4313 222
hu.securitysystems@bosch.com
www.boschsecurity.hu

Portugal

Bosch Security Systems -
Sistemas de Segurança, SA.
Av. Infante D. Henrique, Lt.2E - 3E
Apartado 8058
1801-805 Lisboa
Phone: +351 218 500 360
Fax: +351 218 500 088
pt.securitysystems@bosch.com
www.boschsecurity.com/pt

Spain

Bosch Security Systems, SAU
C/Hermanos García Noblejas, 19
28037 Madrid
Tel.: +34 914 102 011
Fax: +34 914 102 056
es.securitysystems@bosch.com
www.boschsecurity.es

Italy

Bosch Security Systems S.P.A.
Via M.A.Colonna, 35
20149 Milano
Phone: +39 02 3696 1
Fax: +39 02 3696 3907
it.securitysystems@bosch.com
www.boschsecurity.it

Norway

Robert Bosch AS
Security Systems
Berghagan 1, Postboks 350
1402 Ski
Phone: +47 64 87 89 70
Fax: +47 64 87 89 80
no.securitysystems@bosch.com
www.boschsecurity.no

Poland

Robert Bosch Sp. z o.o.
Jutrzenki 105 str.
02-231 Warszawa
Phone: +48 22 715 4101
Fax: +48 22 715 4105
pl.securitysystems@bosch.com
www.boschsecurity.pl

Russia

Robert Bosch OOO
Security Systems
13/5, Akad. Korolyova str.
129515 Moscow
Phone: +7 495 937 5361
Fax: +7 495 937 5363
Info.bss@ru.bosch.com
ru.securitysystems@bosch.com
www.boschs.ru

South Africa

Robert Bosch (Pty) Ltd.
Security Systems Division
Private Bag X118
Midrand 1685
Phone: +2711 651 9828
Fax: +27 11 651 7887

Sweden

Bosch Security Systems AB
Vestagatan 2
416 64 Göteborg
Phone: +46 31 722 5300
Fax: +46 31 722 5340
se.securitysystems@bosch.com
www.boschsecurity.se

The Netherlands

Bosch Security Systems BV
Postbus 80002
5600 JB Eindhoven
Phone: +31 40 2577 200
Fax: +31 40 2577 202
nl.securitysystems@bosch.com
www.boschsecurity.nl

Turkey

Bosch Sanayi ve Ticaret AS.
Güvenlik Sistemleri
Ahi Evran Cad.
Ata Center K:1 34398
Maslak - Istanbul
Phone: +90 212 335 0660
Fax : +90 212 286 00 89
www.tr.boschsecurity.com

Ukraine

Robert Bosch Ltd.
Security Systems Division
1, Kraynya Str.
02606 Kiev
Phone: +380 44 490 5990
Fax: +380 44 490 2507
ua.securitysystems@bosch.com
www.boschsecurity.com/ua

Online Product Catalog - www.boschsecurity.com/emea

You are looking for information about our products? You need documentation for the installation, operation or handling of a certain product? You want to recommend a product to somebody else?

Our online product catalog offers you all of these information and answers your questions with a few clicks!

Functionalities

- Intelligent **search function** for products
- **Download Library** for documents and software
- Overview about last month's updated **software and documents for download**
- **Printer friendly** optimization of all product-related information
- "Click for big" – **zoom view** of all product images
- Tell a friend function
- Search function to find **Bosch contacts and locations worldwide**

Product information

- Quick access to all product catalogs
 - CCTV
 - IP Network Video
 - Observation Systems
 - Intrusion Alarm Systems
 - Fire Alarm Systems
 - Congress and Conference
 - Personal Security and Paging
 - Public Address
 - Voice Evacuation
 - ...
- Detailed product information in different languages for download
 - Product images
 - Advertising material
 - Brochures, flyers and mailers
 - Posters and advertisings
 - Application references
 - ...
- Technical information
 - Data sheets
 - Installation, operation and user guides
 - Application guides
 - Wiring guides
 - A/E specifications
 -



View of a product with the complete archive of product-related information

Visit our website and convince yourself!
www.boschsecurity.com/emea

Diskuzní systém CCS 900 Ultro

Úvod	1
CCS 900 Ultro – Úvod	1
Příklady	5
Příklad 1 – Radnice	5
Příklad 2 – (Mezinárodní) obchodní konferenční centrum	6
Příklad 3 – Soudní síň	7
Technické údaje systému	9
Technické údaje systému	9
Přispěvatelské jednotky	11
CCS-Dx Jednotka delegáta CCS	11
CCS-CMx Jednotka předsedajícího CCS	13
CCS-SC10 Kufřík pro 10 jednotek delegátů	15
CCS-SC6 Kufřík pro řídicí jednotku a 6 jednotek delegátů	16
Hlavní řídicí jednotky	17
CCS-CU Řídicí jednotka	17
LBB 3311/00 Sada pro montáž systému CCS do skříně	19
LBB 3316/00 Instalační kabel CCS o délce 100 m	20
LBB 3316/xx Prodlužovací kabel CCS	21
LBB 4117/00 Pojistná svorka pro kabely DCN (25 kusů)	21
Sluchátka	23
LBB 3443 Lehká sluchátka	23
HDP-LWN Lehká sluchátka s obloukem na krk	24
LBB 3442/00 Sluchátko pro jedno ucho	25
LBB 3441/10 Sluchátka pod bradu	26
LBB 3015/04 Vysoce kvalitní dynamická sluchátka	27
HDP-ILN Indukční smyčka na krk	28
Příslušenství	29
LBB 9600/20 Kondenzátorový ruční mikrofon	29
LBC 1208/40 Mikrofonní kabel	30
LBC 1226/01 Nastavitelné rameno	31
LBC 1221/01 Podlahový mikrofonní stojan	31
LBC 1227/01 Stolní stojánek	32
Technické údaje pro architekty a techniky	33
Technické údaje pro architekty a techniky	33

CCS 900 Ultra – Úvod



Bosch Security Systems: Prvotřídní řešení pro jednání a konference

Společnost Bosch s potěšením představuje svoji nejnovější inovaci, diskuzní systém CCS 900 Ultra, nástupce předchozího systému CCS 800 Ultra. Tento systém nabízí nový design a další funkce, včetně signalizace povolení k hovoru „Possible-To-Speak“, pro niž byla podána žádost o přiznání patentu. Systém, jenž byl navržen a vyvinut evropskými odborníky společnosti Bosch, usnadňuje správu jednání a umožňuje digitálně zaznamenat jejich průběh s využitím komprimace MP3.

Jednoduchá přímočará instalace

Systém je navržen tak, aby poskytoval instalační flexibilitu, a je ideální pro malé až středně velké jednací prostory, jako jsou radnice, místní obchodní centra a soudní síně. Každý systém obsahuje řídicí jednotku (CU) připojenou k určitému počtu jednotek delegátů a jednotek předsedajících. Zdokonalená řídicí jednotka je vybavena prostředky pro nahrávání zahrnujícími snadno čitelnou LCD obrazovku a slot pro SD karty (Secure Digital). Systém CCS 900 Ultra je, stejně jako všechny produkty společnosti Bosch, podporován celosvětově proslulým závazkem společnosti Bosch poskytovat podporu a služby zákazníkům.

Jednoduché použití a snadná instalace

Vzhledem k tomu, že se jedná o diskuzní řešení „vše v jednom“ umožňující okamžité použití po instalaci, nevyžaduje systém CCS 900 Ultra žádné odborné zaškolení ani operátora. Kdokoli jej může začít okamžitě používat pomocí intuitivních ovládacích prvků. Displej na řídicí jednotce je jazykově nezávislý, režim mikrofonů a úroveň hlasitosti lze nastavit pomocí otočných voličů řídicí jednotky.

Inovativní elegantní design

Systém CCS 900 Ultra byl navržen v Evropě a odráží mnohaleté zkušenosti společnosti Bosch s vytvářením nejmodernějších zařízení pro konference. Poskytuje vynikající ergonomii, vylepšené akustické vlastnosti a design, který doplní jakýkoli interiér, od nových ultramoderních budov po tradiční, několik století staré stavby.

Spojuje skvělou akustiku, mimořádný vzhled jednotlivých komponentů a intuitivní použití s nápadnou estetickou kvalitou a pochází výhradně od společnosti Bosch.



Originální vývoj společnosti Bosch

Mikrofony použité v jednotkách delegátů systému CCS 900 Ultra, které jsou optimalizovány tak, aby zajišťovaly srozumitelnost řeči, byly vyvinuty oddělením výzkumu a vývoje společnosti Bosch speciálně pro konference. Nová signalizace povolení k hovoru „Possible-To-Speak“, pro niž byla podána žádost o přiznání patentu, se používá výhradně v produktech společnosti Bosch. Filtrovací algoritmus DAFS (Digital Acoustic Feedback Suppressor) je funkce vyvinutá společností Bosch, která je používána řadu let

v konferenčních systémech a systémech veřejného ozvučení společnosti Bosch. Nově přepracovaná diskuzní jednotka poskytuje mimořádný akustický výkon a odráží proslulou pozornost, kterou společnost Bosch věnuje detailům.

Nová signalizace povolení k hovoru „Possible-To-Speak“

Nový indikátor povolení k hovoru „Possible-To-Speak“, pro nějž byla podána žádost o přiznání patentu, delegátům vizuálně signalizuje, kdy je mikrofon k dispozici. V závislosti na vybraném režimu řídicí jednotky mohou zapnout mikrofon současně až čtyři delegáti.

Během jednání může signalizace povolení k hovoru „Possible-To-Speak“ na jednotlivých jednotkách delegátů dosáhnout jednoho ze tří stavů: svítí červeně, svítí bíle nebo nesvítí. Červené světlo signalizuje, že delegát má práve slovo. Bílé světlo signalizuje, že je možné zapnout mikrofon a hovořit, a zhasnutý indikátor signalizuje, že byl dosažen maximální počet aktivních mikrofonů. Delegát musí počkat, až se LED indikátor znovu bíle rozsvítí, čímž signalizuje, že je možné zapnout mikrofon. Jednotky předsedajících mohou zapnout mikrofony vždy a bez ohledu na to, kdo má práve slovo. Pokud je signalizace povolení k hovoru „Possible-To-Speak“ nežádoucí, lze ji vypnout.

Vynikající srozumitelnost řeči

Evropští inženýři společnosti Bosch navrhli systém s nejlepší možnou kvalitou zvuku. Použití originální technologie DAFS společnosti Bosch zajišťuje jedinečnou srozumitelnost řeči. Technologie využívá patentované funkce digitálního zpracování signálu (DSP) k vyvážení úrovní akustického tlaku a zisku systému nad rámec běžných omezení zpětné vazby. V důsledku toho mohou uživatelé zvýšit hlasitost na vyšší než obvyklé úroveň, aniž by došlo k vytvoření zpětné vazby nebo k „pískání“ mikrofonu. Kombinace originálních komponentů od společnosti Bosch a propracovaného designu poskytuje nejvyšší kvalitu zesílení zvuku.

Nahrávání ze zasedací síně

Pomocí tohoto kompaktního systému „vše v jednom“ mohou uživatelé poslouchat jednání a přímo se účastnit diskuze. Předsedající může digitálně zaznamenat a přehrát až 64 hodin diskuze pomocí SD karty s kapacitou 2 GB. Když nastane čas pro vložení nové SD karty, uloží se až 60 sekund pokračující diskuze do vyrovnávací paměti pro nahrávání, pro niž byla podána žádost o přiznání patentu, takže během výměny karet nedojde ke ztrátě dat. Na LCD obrazovce se zobrazuje pět tlačítek s proměnnou funkcí určených k ovládání nabídky: spuštění, ukončení, pozastavení nahrávání, přehrávání a změna nastavení. Na obrazovce se také zobrazují datum a čas, název souboru, uplynulý čas nahrávání, uplynulý čas přehrávání, počet zaznamenaných stop, použitá a zbývající paměťová kapacita SD karty, stav dostupnosti SD karty, ikony nabídek, režim přehrávání a nabídka nastavení. Pokud je potřebné archivovat jednání v počítači, lze řídicí jednotku připojit k počítači přes USB port. K načtení souborů do počítače lze také vyhradit samostatnou čtecí jednotku SD karet. Systém CCS 900 Ultra poskytuje několik možností pro přehrávání, včetně přehrávání dříve nahraných segmentů, hudby na pozadí

nebo předem nahraných zpráv a projevů. Před přehráním nahraných segmentů publiku je možné si zaznamenat soubory předem poslechnout prostřednictvím řídicí jednotky.

Provozní flexibilita a řízení diskuze

Systém CCS 900 Ultra podporuje téměř libovolný druh jednání malého nebo středního rozsahu. Stolní jednotky delegátů obsahují vestavěný reproduktor, mikrofon, jenž se aktivuje jedním dotykem, a dvě zdiřky pro sluchátka s regulátorem hlasitosti. Jednotka vyhrazená pro předsedajícího je doplněna o tlačítko priority, které ztlumí všechny aktivní mikrofony delegátů a zajistí, že zazní „upozorňovací“ tón. Řídicí jednotka poskytuje napájení až 50 jednotkám, přičemž každý systém lze rozšířit tak, aby podporoval až 150 jednotek. Systémy mohou být instalovány trvale nebo mohou být použity v přemístitelných aplikacích. Robustní zakázkové přepravní kufříky chrání systém při uložení nebo přepravě z jednoho místa na druhé.

Provozní režimy a aplikace

Čtyři snadno použitelné provozní režimy dodávají systému CCS 900 Ultra dodatečnou univerzálnost, aby bylo možné se ještě více zaměřit na konverzaci. Pro obchodní rozhovory a malé konference lze současně aktivovat jeden až čtyři mikrofony, přičemž předsedající má vždy přednost před řečníky. Pokud delegáti zapomenou vypnout své jednotky, nepoužívané mikrofony se automaticky vypnou. Pro zajištění podpory externích účastníků (například při jednáních městské rady) lze k systému připojit další mikrofony libovolného typu (kabelové, bezdrátové, ruční nebo pódiové). Ve specifických aplikacích, jako jsou obchodní jednání, se obvykle používá nahrávání zvuku ve formátu MP3 pro pozdější zápis zpráv z jednání. V aplikacích, jako jsou soudní síně, se zaznamenané výpovědi používají pro archivační nebo evidenční účely. Jako doplněk lze do systému začlenit jednotku pro oddělení výstupů z jednotlivých mikrofonů, která umožňuje získat signály z jednotlivých mikrofonů. Uživatelé, kteří mají potíže se sluchem, mohou použít sluchátka, nebo pokud nosí naslouchadlo, mohou použít indukční smyčku na krk. Dvě zdiřky pro sluchátka umožňují sdílet jeden mikrofon dvěma uživateli.

Připravený pro budoucnost

Funkce zvyšující hodnotu, elegantní vzhled, vynikající poměr ceny a kvality a inovativní technologie činí systém CCS 900 Ultra výjimečným. Systém je navržen tak, aby jej bylo možné v budoucnu rozšířit. Umožňuje doplnit širokou řadu přídatných zařízení a pomocných komponentů, včetně tlumočnického systému, distribuce jazyků, rozhraní pro telekonference a videokonference a systému veřejného ozvučení.

Systém Bosch CCS 900 Ultra je ideální volbou pro malá až středně velká jednací místa, jako jsou radnice, místní obchodní centra a soudní síně:

Inovativní a originální evropský design, uznávaná kvalita a spolehlivost produktů společnosti Bosch

- Propracovaná estetika zajišťující atraktivní vzhled a dojem

- Zdokonalený akustický design
- Unikátní indikátor povolení k hovoru „Possible-To-Speak“, pro nějž byla podána žádost o přiznání patentu
- Vynikající srozumitelnost řeči pomocí originální technologie DAFS společnosti Bosch
- Vestavěné digitální nahrávání (MP3) a přehrávání nahrávek uložených na vyměnitelných SD kartách
- Vestavěná vyrovnávací paměť pro nahrávání, pro niž byla podána žádost o přiznání patentu
- Šetří paměťovou kapacitu SD karet nahráváním pouze v případě, že mikrofon přijímá zvuk
- Jazykově nezávislé uživatelské LCD rozhraní
- Úplné řízení diskuze pomocí čtyř provozních režimů
- Vysoce flexibilní a přizpůsobitelný systém podporující až 150 jednotek
- Snadná instalace typu plug-and-play: jeden kabel, zapojení do řetězce
- Jednoduché použití, není potřebný operátor
- Vhodný pro přemístitelné nebo trvalé instalace
- Vynikající poměr ceny a kvality základního systému a podpora budoucího rozšíření
- Mnohaleté zkušenosti společnosti Bosch s vývojem nejmodernějších konferenčních systémů

Příklad 1 – Radnice



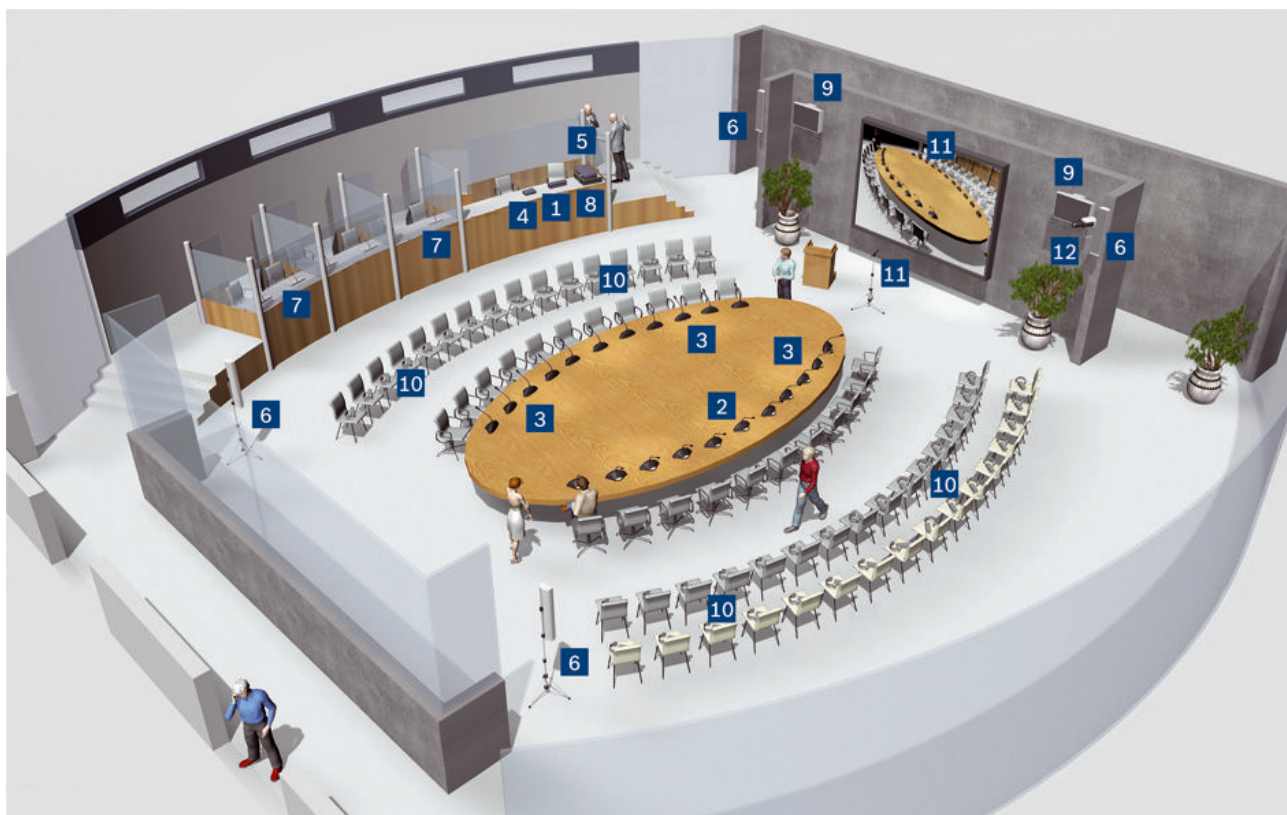
- 1: Řídicí jednotka s rekordérem
- 2: Jednotka předsedajícího
- 3: Jednotky delegátů
- 4: Směšovací zesilovač Plena
- 5: Reproductory Line Array XLA 3200 60 W (2×)
- 6: Mikrofon

Vynikající srozumitelnost řeči a správa delegátů

V malých až středně velkých aplikacích, jako jsou radnice, se mohou uskutečňovat různé typy diskuzí, ale všechny tyto diskuze vyžadují vynikající srozumitelnost řeči. Systém CCS 900 Ultro, jenž představuje flexibilní řešení pro tento typ jednacích míst, usnadňuje řízení jednání bez operátora. Předsedající může vést diskuzi tím, že umožní hovořit jednotlivým delegátům nebo dovolí vzít si mikrofon několika delegátům současně. Delegáti jsou usměřováni pomocí vizuálních LED indikátorů, aby věděli, kdy mohou hovořit.

Systém propojený do řetězce je opatřen intuitivním rozhraním a lze jej rychle a snadno instalovat. Systém může snadno ovládat externí zařízení, jako jsou ruční mikrofony nebo systém veřejného ozvučení, aby umožnil publiku poslouchat diskuzi.

Příklad 2 – (Mezinárodní) obchodní konferenční centrum



- 1: Řídící jednotka s rekordérem
- 2: Jednotka předsedajícího
- 3: Jednotky delegátů
- 4: Rozhraní pro videokonference
- 5: Směšovací zesilovač Plena 120 W
- 6: Reproduktory Line Array XLA 3200 60 W (2x)
- 7: Šestikanálový analogový tlumočnický pult
- 8: Vysílač systému Integrus
- 9: Zářiče systému Integrus
- 10: Přijímače systému Integrus
- 11: Bezdrátový mikrofon a přijímač
- 12: Kamerový systém

Skvělá volba pro dynamická obchodní prostředí

Diskuzní systém CCS 900 Ultro představuje vynikající základní instalaci pro středně velké aplikace, jako jsou mezinárodní obchodní a konferenční centra. Může snadno zaznamenat celou konferenci nebo událost, aby ji bylo možné přesně archivovat nebo publikovat. Systém lze bez potíží integrovat s digitálním infračerveným tlumočnickým systémem Bosch Integrus. Vzhledem k tomu, že k výběru jazyka dochází v samotném bezdrátovém přijímači systému Integrus, poskytuje toto řešení delegátům a členům publika přístup k simultánním překladům vytvářeným tlumočnickými u tlumočnických pultů Bosch. K dispozici jsou různé možnosti integrace. Do systému lze například integrovat

ruční mikrofon Bosch umožňující hovořit nebo uvádět prezentace. Pomocí rozhraní pro telekonference a videokonference lze vzájemně spojit dvě vzdálená místa.

Příklad 3 – Soudní síň



- 1: Řídicí jednotka s rekordérem
- 2: Jednotka předsedajícího
- 3: Jednotky delegátů
- 4: Směšovací zesilovač Plena 120 W
- 5: Reproduktory Line Array XLA 3200 60 W (2×)
- 6: Počítač pro archivaci nahrávek ve formátu MP3
- 7: Mikrofon

Záznam ve formátu MP3 a rozšiřitelnost systému

V běžné soudní síni podává systém CCS 900 Ultra špičkový výkon a umožňuje přímou účast osob při slyšení prostřednictvím stolních jednotek delegátů, zatímco soudce udržuje pořádek pomocí jednotky předsedajícího.

Největší výhodou systému CCS 900 Ultra je možnost záznamu celého soudního přelíčení nebo jeho klíčových částí na vyměnitelné karty SD, které představují snadnou a precizní metodu archivace v počítači nebo v samostatném úložném zařízení s možností přehrání dřívějších výpovědí. Systém automaticky na obrazovce LCD s ikonami označí podstatné informace, jako jsou datum, čas a evidenční čísla.

Jako doplněk lze do systému začlenit jednotku pro oddělení výstupů z jednotlivých mikrofonů, která umožňuje získat signály z jednotlivých mikrofonů.

Snadno rozšiřitelný systém CCS 900 Ultra je vybaven různými možnostmi připojení, včetně připojení sluchátek pro soudní úředníky, dalších externích mikrofonů a systému veřejného ozvučení Bosch Plena pro prostory vyhrazené pro veřejnost. Umožňuje také využívat telefonní konference, tlumočení a videokonference.

Systém CCS 900 Ultra dovoluje uživatelům zaznamenat a archivovat zvukové nahrávky ve formátu MP3 na jednotlivých kartách SD*. Na snadno použitelné obrazovce LCD řídicí jednotky se zobrazují další informace, jako jsou datum a čas, název souboru, uplynulý čas nahrávání, počet zaznamenaných stop a stav paměti.

* Nejsou součástí dodávky.

Technické údaje systému



Vlastnosti

- ▶ **Atraktivní a moderní vzhled**
- ▶ **Signalizace povolení k hovoru**
- ▶ **Vysoká srozumitelnost řeči je ideální pro jednání malého až středně velkého rozsahu**
- ▶ **Vestavěný rekordér MP3**
- ▶ **Digitální potlačení akustické zpětné vazby**
- ▶ **Snadná instalace a pohodlné použití**
- ▶ **Systém lze propojit s širokou řadou externích zařízení poskytujících četné možnosti jeho rozšíření**
- ▶ **Až 150 přispěvatelských jednotek**

Vyhovuje mezinárodní normě IEC 60914 pro konferenční systémy.

Funkce

- Dva typy přispěvatelských jednotek (pro předsedající a delegáty)
- Jednotky delegátů umožňují účastníkům se aktivně účastnit jednání
- Řídicí jednotka řídí a napájí mikrofony přispěvatelských jednotek a poskytuje konektory pro vstup a výstup zvuku

Certifikáty a osvědčení

Bezpečnost

Podle normy EN 60065

Podle normy CSA-E60065 pro Kanadu

Podle normy UL 60065 pro USA

Elektromagnetická kompatibilita

Emise EN 55103-1, směrnice FCC (část 15) třída A

Odolnost EN 50103-2

Bezpečnost

Harmonické sítě

Upraveno dle norem EN 61000-3-2 a EN 61000-3-3

Odolnost proti otřesům, odolnost proti vibracím, nárazům a přepravě

Podle normy IEC 60068-2-6, zrychlení 5G

Technické specifikace

Elektrické hodnoty

Přispěvatelské jednotky

Stejnoseměrné napájení 24 V ± 1 V (s omezením proudu)

Typická kmitočtová charakteristika Tolerance 125 Hz až 12,5 kHz podle normy IEC 60268-4, 5

Celkové harmonické zkreslení

Přijmenovitě vstupní úroveň (85 dB SPL) < 0,5 %

Při maximální vstupní úrovni (110 dB SPL) < 1 %

Funkce automatického vypnutí mikrofonu (volitelná na řídicí jednotce)

Po 30 sekundách bez hovoru (úroveň zvuku pod 64 dB SPL) se vypne mikrofon

Prostředí

Teplota

Provozní +5 °C až +45 °C

Skladovací a přepravní -20 °C až +70 °C

Vlhkost

Provozní 20 % až 95 % relativní vlhkosti

Skladovací Až 99 % relativní vlhkosti

tlak vzduchu

600 až 1 100 hPa

Omezení systému a kabeláž

Maximální počet přispěvatelských jednotek připojených k řídicí jednotce 50 jednotek (může zajišťovat řízení pro 150 jednotek)

Maximální počet přispěvatelských jednotek na jeden výstup pro dálkové vedení 25 jednotek (řídicí jednotka obsahuje 2 výstupy pro dálková vedení)

Maximální délka vedení při použití standardní kabeláže CCS 800 Ulro 100 m

Maximální počet řízených jednotek 150 jednotek (více informací získáte od prodejce)

CCS-Dx Jednotka delegáta CCS



Vlastnosti

- ▶ Unikátní indikátor povolení k hovoru „Possible-To-Speak“ (byla podána žádost o přiznání patentu)
- ▶ Kompaktní a atraktivní vzhled
- ▶ Vestavěné ovládání hlasitosti pro sluchátka
- ▶ Mikrofon s pružným ramenem a světelným prstencem
- ▶ Dvě zdiřky pro sluchátka
- ▶ K dispozici s rameny mikrofonu standardní nebo prodloužené délky

Jednotky delegátů CCS CCS-Dx umožňují delegátům se aktivně účastnit jednání. Vestavěný mikrofon jim umožňuje promlouvat k ostatním delegátům a prostřednictvím vestavěného reproduktoru nebo (volitelných) osobních sluchátek mohou poslouchat diskuzi.

Funkce

Signalizace povolení k hovoru

Vestavěný indikátor povolení k hovoru ukazuje, zda je možné zapnout mikrofon. Tato funkce je signalizována prostřednictvím kombinace bílého LED indikátoru a indikátoru zapnutí mikrofonu.

Mikrofon s pružným ramenem a světelným prstencem

Mikrofon je připevněn k pružnému ramenu, jehož polohu lze snadno upravit tak, aby vyhovovala požadavkům příslušné osoby. Pružné rameno umožňuje také použití stejné jednotky delegáta dvěma osobami, protože si mohou přitáhnout mikrofon k sobě, pokud potřebují hovořit. Do horní části mikrofonu je zabudován světelný prsteneček, jehož červené světlo signalizuje, že je mikrofon zapnutý.

Vestavěný reproduktor

Hlasitost reproduktoru se nastavuje centrálně na řídicí jednotce pro všechny jednotky delegátů. Vestavěný reproduktor se po zapnutí mikrofonu automaticky ztlumí, aby nedošlo k akustické zpětné vazbě.

Dvě zdiřky pro sluchátka

Dvě stereofonní zdiřky 3,5 mm pro sluchátka (zapojené pro monofonní zvuk) umožňují připojit dva páry sluchátek, takže jednotku mohou používat současně dva delegáti. Je také možné k jedné zdiřce pro sluchátka připojit páskový rekordér a druhou zdiřku pro sluchátka používat k poslechu jednání.

Vestavěné ovládání hlasitosti pro sluchátka

Pro zajištění maximálního pohodlí lze úroveň hlasitosti sluchátek upravit pomocí otočné kolečka na jednotce.

Kompaktní a atraktivní vzhled

Tyto jednotky s moderním nenápadným vzhledem a temně šedou povrchovou úpravou se stanou hodnotným doplňkem libovolného jednacího místa.

Ramena mikrofonu standardní nebo prodloužené délky

Jednotky delegátů jsou k dispozici s rameny mikrofonu standardní délky 313 mm nebo prodloužené délky 488 mm.

Ovládací prvky a indikátory

- Tlačítko pro zapnutí/vypnutí mikrofonu
- Otočný regulátor hlasitosti pro nastavení hlasitosti sluchátek
- Reproduktor, který se automaticky ztlumí při zapnutí mikrofonu nebo připojení sluchátek
- Indikátor povolení k hovoru (bílá LED dioda)
- Indikátor zapnutí mikrofonu (červená LED dioda)
- Světelný prstencový indikátor na ramenu mikrofonu, který svítí červeně, pokud je zapnutý mikrofon

Propojení

- 1× kabel o délce 2 m zakončený zástrčkou se 7 vývody pro průchozí připojení k další jednotce delegáta nebo jednotce předsedajícího či řídicí jednotce
- 1× kruhová zásuvka se 7 vývody pro průchozí připojení k další jednotce delegáta nebo jednotce předsedajícího
- 2× stereofonní zdiřka 3,5 mm pro sluchátka

Certifikáty a osvědčení

Oblast Certifikace

Evropa CE

Technické specifikace

Mechanické hodnoty

Rozměry jednotky bez mikrofonu (v × š × h)	71 × 220 × 140 mm	
Výška s mikrofonem v horizontální poloze	134 mm	
Délka mikrofonu od montážního povrchu	CCS-DS	CCS-DL
	313 mm	488 mm
Hmotnost	Přibližně 1 kg	

Montáž	Deska stolu (s možností přenášení nebo napevno)
Materiál (horní část)	Polymer
Materiál (základna)	Obarvený kov
Barva (horní část)	Uhelná čern (PH10736)
Barva (základna)	Uhelná čern (PH10736)

Informace o objednání

CCS-DS Jednotka delegáta CCS s krátkým mikrofonem **CCS-DS**

Rameno mikrofonu o délce 313 mm

CCS-DL Jednotka delegáta CCS s dlouhým mikrofonem **CCS-DL**

Rameno mikrofonu o délce 488 mm

Hardwarové příslušenství

DCN-DISCLM Kabelová svorka (25 kusů) **DCN-DISCLM**
25 kusů

CCS-CMx Jednotka předsedajícího CCS



Vlastnosti

- ▶ **Obsahují všechny funkce jednotek delegátů CCS CCS-Dx (s výjimkou funkce a LED indikátoru povolení k hovoru)**
- ▶ **Přednostní tlačítko pro mikrofon předsedajícího**
- ▶ **Dočasné nebo trvalé ztlumení mikrofonů delegátů**
- ▶ **Volitelný tón pro upoutání pozornosti předcházející oznámením předsedajícího**
- ▶ **Moderní nenápadný vzhled odpovídající jednotkám delegátů CCS CCS-Dx**
- ▶ **K dispozici s rameny mikrofonu standardní nebo prodloužené délky**

Jednotky předsedajícího CCS CCS-CMx jsou vybaveny rozšířenou sadou funkcí, které uživateli umožní plnit roli předsedajícího konference nebo jednání.

Funkce

Přednostní tlačítko pro mikrofon předsedajícího

Kromě tlačítka pro zapnutí mikrofonu jsou jednotky předsedajícího vybaveny přednostním tlačítkem předsedajícího. Stisknutí přednostního tlačítka způsobí dočasné nebo trvalé ztlumení všech aktuálně aktivních mikrofonů delegátů.

Dočasné nebo trvalé ztlumení mikrofonů delegátů

Přednostní tlačítko předsedajícího lze nastavit tak, aby ztlumilo mikrofony delegátů dočasně nebo trvale. Při nastavení dočasného ztlumení jsou mikrofony delegátů ztlumeny pouze tak dlouho, dokud předsedající drží stisknuté přednostní tlačítko. Při nastavení trvalého ztlumení musí delegáti po oznámení, jemuž předcházel

stisknutí přednostního tlačítka, opětovně aktivovat svůj mikrofon stisknutím tlačítka pro zapnutí mikrofonu na jednotce delegáta. Aktivace možnosti trvalého ztlumení se provádí nastavením interního přepínače, jenž lze zpřístupnit odstraněním plastové destičky na základně jednotky předsedajícího.

Volitelný tón pro upoutání pozornosti předcházející oznámením předsedajícího

Je možné vybrat volitelný tón pro upoutání pozornosti, který bude předcházet přednostním hlášením předsedajícího. Použití volitelného tónu pro upoutání pozornosti se aktivuje nastavením interního přepínače. Přepínač lze zpřístupnit odstraněním plastové destičky na základně jednotky předsedajícího.

Ramena mikrofonu standardní nebo prodloužené délky

Jednotky předsedajícího jsou k dispozici s rameny mikrofonu standardní délky 313 mm nebo prodloužené délky 488 mm.

Ovládací prvky a indikátory

- Tlačítko pro zapnutí/vypnutí mikrofonu
- Přednostní tlačítko předsedajícího
- Otočný regulátor hlasitosti pro nastavení hlasitosti sluchátek
- Reproduktor, který se automaticky ztlumí při zapnutí mikrofonu nebo připojení sluchátek
- Interní přepínač pro výběr tónu pro upoutání pozornosti před oznámením předsedajícího
- Interní přepínač pro dočasné nebo trvalé ztlumení mikrofonů delegátů, pokud je stisknuto přednostní tlačítko předsedajícího
- Indikátor zapnutí mikrofonu (červená LED dioda)
- Světelný prstencový indikátor na ramenu mikrofonu, který svítí červeně, pokud je zapnutý mikrofon
- Funkce ani indikátor povolení k hovoru nejsou potřebné, protože mikrofon jednotky předsedajícího lze zapnout vždy, bez ohledu na počet hovořících delegátů

Propojení

- 1× kabel o délce 2 m zakončený lisovanou kruhovou zástrčkou se 7 vývody pro průchozí připojení k jednotce delegáta nebo řídicí jednotce
- 1× kruhová zásuvka se 7 vývody pro průchozí připojení k jednotkám delegátů
- 2× stereofonní zdířka 3,5 mm pro sluchátka

Certifikáty a osvědčení

Oblast	Certifikace
Evropa	CE

Technické specifikace

Mechanické hodnoty

Rozměry jednotky bez mikrofonu (v × š × h) 71 × 220 × 140 mm

Výška s mikrofonem v horizontální poloze 134 mm

Délka mikrofonu od montážního povrchu	CSS-CMS 313 mm	CCS-CML 488 mm
---------------------------------------	-------------------	-------------------

Hmotnost Přibližně 1 kg

Montáž Deska stolu (s možností přenášení nebo napevno)

Materiál (horní část) Polymer

Materiál (základna) Obarvený kov

Barva (základna) Uhelná čerň (PH10736)

Barva (horní část) Uhelná čerň (PH10736)

Informace o objednání

CCS-CMS CCS Jednotka předsedajícího CCS s krátkým mikrofonem Rameno mikrofonu o délce 313 mm	CCS-CMS
--	----------------

CCS-CML CCS Jednotka předsedajícího CCS s dlouhým mikrofonem Rameno mikrofonu o délce 488 mm	CCS-CML
--	----------------

Hardwarové příslušenství

DCN-DISCLM Kabelová svorka (25 kusů) 25 kusů	DCN-DISCLM
--	-------------------

CCS-SC10 Kufřík pro 10 jednotek delegátů



Vlastnosti

- ▶ **Pojme 10 příspěvatelských jednotek a kabely**
- ▶ **Atraktivní, a přesto robustní konstrukce**
- ▶ **Speciálně vylisovaný vnitřek pro bezpečné uložení jednotek systému**
- ▶ **Snadná přeprava a skladování**
- ▶ **Dva samostatné zámky pro mimořádné zabezpečení**

Kufřík CCS pro 10 jednotek delegátů CCS-SC10 se používá v případě, že příspěvatelské jednotky systému CCS 900 Ultra nebudou používány na jednom stálém místě, a proto musí být snadno přepravitelné. K tomu často dochází na radnicích, v hotelích, obchodních centrech, úřadech místní správy nebo menších zasedacích sálích větších kongresových center.

Funkce

Kapacita

Kufřík CCS-SC10 je navržen tak, aby do něj bylo možné umístit deset příspěvatelských jednotek opatřených mikrofony se standardními (krátkými) rameny. Může posloužit pro libovolnou kombinaci jednotek delegátů a předsedajících.

Speciálně tvarovaný vnitřek

Vnitřek kufříku obsahuje tvarovanou molitanovou výplň pro uložení diskuzních jednotek. Ta poskytuje dostatečnou ochranu a usnadňuje balení a vybalení.

Snadná přeprava a skladování

Kufřík je atraktivní, ale také mimořádně odolný a praktický. Pro zajištění snadné přepravy je opatřen madly na horní a boční straně a dvěma kolečky na spodní straně. K dispozici jsou dva samostatné zámky poskytující mimořádné zabezpečení.

Technické specifikace

Mechanické hodnoty

Rozměry (v × š × h)	560 × 795 × 235 mm
Hmotnost (prázdný kufřík)	6 kg
Materiál (tělo)	ABS, tloušťka 3 mm
Materiál (lem)	Hliník
Barva (tělo)	Černá (RAL9004)
Barva (lem)	Stříbrná

Informace o objednání

CCS-SC10 Kufřík pro 10 jednotek delegátů CCS-SC10

Kufřík pro 10 jednotek delegátů, do nějž se umísťují příspěvatelské jednotky systému CCS 900 Ultra, pokud je potřebné je uložit nebo přepravit.

CCS-SC6 Kufřík pro řídicí jednotku a 6 jednotek delegátů



Vlastnosti

- ▶ **Pojme řídicí jednotku anebo 6 přispěvatelských jednotek a kabely**
- ▶ **Atraktivní, a přesto robustní konstrukce**
- ▶ **Speciálně vylisovaný vnitřek pro bezpečné uložení jednotek systému**
- ▶ **Snadná přeprava a skladování**
- ▶ **Dva samostatné zámky pro mimořádné zabezpečení**

Kufřík CCS-SC6 se používá v případě, že přispěvatelské jednotky systému CCS 900 Ultro nebudou používány na jednom stálém místě, a proto musí být snadno přepravitelné. K tomu často dochází na radnicích, v hotelích, obchodních centrech, úřadech místní správy nebo menších zasedacích síních větších kongresových center.

Funkce

Kapacita

Do kufříku CCS-SC6 lze umístit jednu řídicí jednotku a až šest přispěvatelských jednotek opatřených mikrofony se standardními (krátkými) rameny. Poskytuje také kapacitu pro uložení několika prodlužovacích kabelů nebo dalšího příslušenství.

Speciálně tvarovaný vnitřek

Vnitřek kufříku obsahuje tvarovanou molitanovou výplň pro uložení jednotek. Ta poskytuje dostatečnou ochranu a usnadňuje balení a vybalení.

Snadná přeprava a skladování

Kufřík je atraktivní, ale také mimořádně odolný a praktický. Pro zajištění snadné přepravy je opatřen madly na horní a boční straně a dvěma kolečky na spodní straně. K dispozici jsou dva samostatné zámky poskytující mimořádné zabezpečení.

Technické specifikace

Mechanické hodnoty

Rozměry (v × š × h)	560 × 795 × 235 mm
Hmotnost (prázdný kufřík)	6 kg
Materiál (tělo)	ABS, tloušťka 3 mm
Materiál (lem)	Hliník
Barva (tělo)	Černá (RAL9004)
Barva (lem)	Stříbrná

Informace o objednání

CCS-SC6 Kufřík pro řídicí jednotku a 6 jednotek delegátů

CCS-SC6

Používá se k přepravě řídicí jednotky, několika jednotek delegátů, kabelů a dalšího příslušenství.

CCS-CU Řídicí jednotka



Vlastnosti

- ▶ Vestavěné nahrávání ve formátu MP3 a přehrávání pomocí grafického displeje
- ▶ Vyrovnávací paměť pro nahrávání (byla podána žádost o přiznání patentu)
- ▶ Digitální potlačení akustické zpětné vazby
- ▶ Řízení diskuze bez operátora
- ▶ Řídí až 150 přispěvatelských zařízení
- ▶ Vestavěný reproduktor pro příposlech

Řídicí jednotka (CU) je srdcem diskuzního systému CCS Ultra a zajišťuje napájení všech jednotek delegátů a předsedajících v systému. Jednotka rovněž řídí mikrofony jednotek předsedajících a delegátů a také poskytuje konektory pro vstup a výstup zvuku.

Funkce

Vestavěné nahrávání ve formátu MP3 a přehrávání pomocí grafického displeje
(CCS-CURD)

Řídicí jednotka je opatřena vestavěným rekordérem pro pořizování digitálního záznamu diskuze na SD kartu. Na grafickém displeji se zobrazuje stav rekordéru a tlačítka v blízkosti displeje lze použít ke konfiguraci rekordéru. Jako doplněk je k dispozici funkce, která zajišťuje aktivaci nahrávání pouze v době, kdy je aktivní mikrofon.

SD kartu lze vyjmout z řídicí jednotky a zpracovat v počítači pro účely přepisu. Nahrávky lze také získat připojením počítače k rozhraní USB řídicí jednotky. Nahrávky mohou být přehrávány prostřednictvím reproduktoru pro příposlech nebo reproduktorů delegátů. Pokud je SD karta téměř plná, zazní zvuková signalizace a začne blikat LED indikátor. V takovém případě je potřebné vyměnit kartu za novou.

Vyrovnávací paměť pro nahrávání, pro niž byla podána žádost o přiznání patentu

(CCS-CURD)

Stávající kartu lze vyměnit za prázdnou kartu, zatímco probíhá nahrávání. Po vyjmutí plné karty pokračuje nahrávání do vyrovnávací paměti pro nahrávání, pro niž byla podána žádost o přiznání patentu. Po vložení nové karty do řídicí jednotky se nahrávka z vyrovnávací paměti zapíše na novou kartu a nahrávání bude normálně pokračovat. Tím je zajištěno nepřetržité nahrávání, aniž by došlo ke ztrátě jakýchkoli zvukových dat při výměně SD karty.

Digitální potlačení akustické zpětné vazby

(CCS-CUD, CCS-CURD)

Digitální potlačení akustické zpětné vazby automaticky odstraňuje akustickou zpětnou vazbu (známou také jako „pískání“ nebo Larsenův efekt). Tím poskytuje lepší srozumitelnost řeči, neboť dovoluje zesílit hlasitost reproduktorů na tak vysokou úroveň, jaká je vyžadována, bez jakéhokoli nebezpečí vzniku zpětné vazby.

Řízení diskuze bez operátora

Řídicí jednotku lze nastavit tak, aby pracovala samostatně a nevyžadovala operátora. Pomocí otočného přepínače na horním panelu jednotky lze zvolit následujících 5 režimů:

- Otevřený režim – umožňuje vybrat jeden až čtyři mikrofony (kromě mikrofonů předsedajících), které mohou být aktivní současně.
- Otevřený režim s automatickým vypínáním – umožňuje vybrat jeden až čtyři mikrofony (kromě mikrofonů předsedajících), které mohou být aktivní současně. Pokud delegáti po dobu 30 sekund nehovoří, mikrofony se automaticky vypnou.
- Režim přepínání – delegáti se mohou mezi sebou navzájem přepínat pouhou aktivací svých mikrofonů. V libovolném okamžiku může být aktivní pouze jeden mikrofon. (Poznámka: V režimu přepínání nemohou delegáti dostat přednost před předsedajícím.)
- Režim „pouze předsedající“ – může hovořit pouze předsedající. Mikrofony delegátů nelze aktivovat, i když předsedající nehovoří.
- Testovací režim – umožňuje zkontrolovat, zda jsou jednotlivé části systému správně připojeny. Světelné prstence všech mikrofonů a LED indikátory všech přispěvatelských jednotek svítí, čímž signalizují, že je daná jednotka správně připojena.

Zajišťuje napájení až 50 příspěvatelských jednotek

Řídicí jednotka je opatřena dvěma výstupy pro dálkové vedení pro průchozí připojení příspěvatelských jednotek. Ke každému výstupu pro dálkové vedení je možné připojit 25 příspěvatelských jednotek, přičemž maximální délka systémového kabelu je 100 m.

Obstarává řízení až 150 příspěvatelských jednotek

V diskuzním systému lze společně použít až 3 řídicí jednotky pro napájení a řízení maximálně 150 příspěvatelských jednotek. V této konfiguraci slouží jedna řídicí jednotka jako hlavní řídicí prvek pro celý systém.

Vestavěný reproduktor pro příposlech

Vestavěný reproduktor pro příposlech a zdírka pro sluchátka umožňují sledování konference.

Propojuje systém s externími zařízeními

S diskuzním systémem CCS Ultra lze prostřednictvím řídicí jednotky propojit následující zařízení:

- Externí kabelový nebo bezdrátový mikrofon – pro zajištění účasti hostujících řečníků nebo publika (Poznámka: Externí mikrofon se ztlumí po stisknutí tlačítka priority na jednotce předsedajícího, nebo pokud systém pracuje v režimu „pouze předsedající“.)
- Externí systém veřejného ozvučení – pro přenos jednání pro publikum ve stejné nebo sousední místnosti
- Páskový rekordér – pro externí nahrávání a přehrávání jednání a diskuzí
- Audiozařízení – pro poskytování hudby na pozadí
- Telefonní spojovací jednotka – umožňuje účast vzdáleného delegáta prostřednictvím telefonu
- Externí zpracování zvuku – k dispozici je konektor pro vřazení

Ovládací prvky a indikátory

Horní panel

- Síťový vypínač
- Grafický displej pro informace o stavu (CCS-CURD)
- 5 tlačítek s proměnnou funkcí pro konfiguraci a ovládání vestavěného rekordéru MP3 (CCS-CURD)
- Regulátor hlasitosti reproduktorů pro nastavení výstupní úrovně reproduktorů příspěvatelských jednotek. Tento regulátor také určuje maximální úroveň pro výstupy pro sluchátka příspěvatelských jednotek a řídicí jednotky.
- Otočný přepínač režimu mikrofonů pro nastavení počtu současně aktivních mikrofonů a výběr jednoho ze čtyř provozních režimů (a navíc testovacího režimu)
- LED indikátor napájení

Zadní panel

- Vypínač digitálního potlačení akustické zpětné vazby (CCS-CUD, CCS-CURD)
- Nastavení zisku mikrofonního vstupu
- Nastavení zisku vstupu pro externí rekordér
- Přepínač pro odpojení konektoru pro vřazení

Vzájemná propojení

Horní panel

- 1× stereofonní zdírka 3,5 mm pro sluchátka

Zadní panel

- 1× vstup střídavého napájení
- 2× kruhová zásuvka se 7 vývody, vstup/výstup dálkového vedení pro průchozí propojení

- 1× zásuvka XLR se 3 vývody, mikrofonní vstup (lze použít jako linkový vstup po připojení útlumového článku 50 dB)
- 1× dvojice konektorů Cinch, linkový vstup/výstup
- 1× dvojice konektorů Cinch, telefonní vstup/výstup
- 1× dvojice konektorů Cinch, vstup/výstup pro vřazení
- 2× dvojice konektorů Cinch (pravý a levý kanál), vstup/výstup pro externí rekordér
- Rozhraní USB (CCS-CURD)



1	CCS-CUD, CCS-CURD
2	CCS-CURD

Zahrnuté díly

Množství	Součást
1	Řídicí jednotka
1	Útlumový článek 50 dB
1	Uživatelská příručka
1	Síťová šňůra

Technické specifikace**Elektrické hodnoty**

Síťové napětí	100 až 240 V AC \pm 10 %
Spotřeba proudu	Maximálně 0,9 A (100 V AC) až 0,3 A (240 V AC)
Stejnoseměrné napájení příspěvatelských jednotek	24 V \pm 1 V (s omezením proudu)
Regulace hlasitosti reproduktoru	Ztlumení (zeslabení 50 dB) + 10 kroků po 1,9 dB
Prahová úroveň omezovače pro jednotku	10 dB nad jmenovitou úroveň reproduktoru nebo sluchátek
Snížení zisku z důvodu počtu aktivních mikrofonů	\div NOM \pm 1 dB
Celkové harmonické zkreslení	
Jmenovitý vstup (85 dB SPL)	< 0,5
Maximální vstup (110 dB SPL)	< 0,5

Vzorkovací kmitočet (CCS-CURD)

Nahrávání	32 kHz
Přehrávání	32, 44,1, 48 kHz

Přenosová rychlost (CCS-CURD)

Nahrávání	64, 96, 128, 192, 256 kbit/s
Přehrávání	Libovolná přenosová rychlost

Kompatibilita s tagy ID3V2 formátu MP3 (CCS-CURD)

Paměťová karta Libovolná karta SD s kapacitou až 2 GB (doporučeny jsou vysokorychlostní karty)

Záznamová kapacita (CCS-CURD)

	Kapacita karty			
	Interní paměť	512 MB	1 GB	2 GB
Přenosová rychlost	225 MB	512 MB	1 GB	2 GB
64	07 h 41 min	17 h 14 min	34 h 28 min	64 h 56 min
96	05 h 07 min	11 h 29 min	22 h 59 min	45 h 58 min
128	03 h 50 min	08 h 37 min	17 h 14 min	34 h 28 min
192	02 h 33 min	05 h 44 min	11 h 29 min	22 h 58 min
256	01 h 55 min	04 h 18 min	08 h 37 min	17 h 14 min

Mechanické hodnoty

Rozměry včetně nožek (v × š × h)	84 × 361 × 143 mm
Výška nožek	5,5 mm
Montáž	Deska stolu (s možností přenášení nebo napevno) Zápustná montáž do 19palcové skříně
Hmotnost	1,5 kg
Materiál (horní část)	Polymer
Materiál (základna)	Obarvený kov
Barva (horní část)	Uhelná čerň (PH10736)
Barva (základna)	Černá (PH80007)

Informace o objednání

CCS-CU Řídicí jednotka Zajišťuje napájení všech jednotek delegátů a předsedajících v systému, včetně mikrofonů jednotek, a také poskytuje konektory pro vstup a výstup zvuku	CCS-CU
CCS-CUD Řídicí jednotka s DAFS S vybavením pro digitální potlačení akustické zpětné vazby	CCS-CUD
CCS-CURD Řídicí jednotka s rekordérem a DAFS S vestavěným rekordérem, grafickým displejem, vyrovnávací pamětí pro nahrávání a vybavením pro potlačení akustické zpětné vazby	CCS-CURD

LBB 3311/00 Sada pro montáž systému CCS do skříně



Sada pro montáž do 19palcové skříně LBB 3311/00 je sada držáků a dalších nezbytných upevňovacích prvků pro montáž řídicí jednotky do 19palcového skříňového systému.

Technické specifikace**Mechanické hodnoty**

Materiál	Kov
Barva	Uhelná čerň (PH10736)

Informace o objednání

LBB 3311/00 Sada pro montáž systému CCS do skříně **LBB3311/00**
Sada držáků a dalších nezbytných upevňovacích prvků pro montáž řídicí jednotky do 19palcového skříňového systému

LBB 3316/00 Instalační kabel CCS o délce 100 m



Instalační kabel o délce 100 m s 10 sadami konektorů (5 zástrčkových a 5 zásuvkových).

Zahrnuté díly

Množství Součást

- | | |
|----|--|
| 1× | Instalační kabel, délka 100 m |
| 5× | Sady konektorů, zástrčkové a zásuvkové |

Technické specifikace

Mechanické hodnoty

Délka	100 m
Průměr	5,9 ± 0,3 mm
Izolační materiál	PVC
Barva	Šedá

Informace o objednání

LBB 3316/00 Instalační kabel CCS o délce 100 m **LBB3316/00**

Délka 100 m, obsahuje sady 5 zástrčkových a 5 zásuvkových konektorů

LBB 3316/xx Prodlužovací kabel CCS



Prodlužovací kabely pro propojení přispěvatelské jednotky a řídicí jednotky. Tyto kabely poskytují dodatečnou flexibilitu systému na místech rozsáhlejších aplikací.

Funkce

Propojení

- 1× zástrčkový konektor DIN se 7 vývody
- 1× zásuvkový konektor DIN se 7 vývody

Technické specifikace

Mechanické hodnoty

	LBB 3316/05	LBB 3316/10
Délka	5 m	10 m
Průměr	5,9 ± 0,3 mm	
Materiál	PVC	
Barva	Šedá	
Materiál konektoru	Lisovaný plast	
Barva konektoru	Šedá	

Informace o objednání

LBB 3316/05 Prodlužovací kabel CCS o **LBB3316/05**

délce 5 m

5 m, zástrčkový a zásuvkový konektor DIN se 7 vývody

LBB 3316/10 CCS Prodlužovací kabel CCS **LBB3316/10**

o délce 10 m

10 m, zástrčkový a zásuvkový konektor DIN se 7 vývody

LBB 4117/00 Pojistná svorka pro kabely DCN (25 kusů)



Svorky jsou vhodné pro spojení zástrčkových a zásuvkových kabelových konektorů, jakými je například opatřen prodlužovací kabel DCN (LBB 4416). Pro každé spojení zástrčkového a zásuvkového konektoru je vyžadována jedna svorka.

Informace o objednání

LBB 4117/00 Pojistná svorka pro kabely

DCN (25 kusů)

Sada 25 kusů

LBB4117/00

LBB 3443 Lehká sluchátka



Vlastnosti

- ▶ **Lehká sluchátka s vysoce kvalitní reprodukcí zvuku**
- ▶ **Vyměnitelné náušníky**
- ▶ **K dispozici s běžným nebo odolným kabelem**
- ▶ **Samostatně dostupné pevné omyvatelné náušníky**

Funkce

Tato sluchátka mohou být vybavena volitelnou sadou omyvatelných náušníků.



Omyvatelné náušníky

Propojení

- Kabel o délce 1,3 m zakončený pozlacenou pravoúhlou stereofonní zástrčkou 3,5 mm

Certifikáty a osvědčení

Oblast	Certifikace
Evropa	CE

Technické specifikace

Elektrické hodnoty

Impedance	32 ohmů na sluchátko
Kmitočtová charakteristika zvuku	50 Hz až 20 kHz (-10 dB)
Zatížitelnost	50 mW
Citlivost (1 kHz)	98 dB SPL na sluchátko při 1 mW na sluchátko

Mechanické hodnoty

Hmotnost	70 g
Povrchová úprava	Uhelná čerň (PH 10736) se stříbrnou

Informace o objednání

LBB 3443/00 Lehká sluchátka Vysoce kvalitní reprodukce zvuku, nízká hmotnost, vyměnitelné náušníky a běžný kabel	LBB3443/00
LBB 3443/10 Lehká sluchátka s odolným kabelem Vysoce kvalitní reprodukce zvuku, nízká hmotnost, vyměnitelné náušníky a odolný kabel	LBB3443/10

Hardwarové příslušenství

LBB 3443/50 Molitanové náušníky pro sluchátka LBB 3443 (50 párů) Náhradní molitanové náušníky	LBB3443/50
HDP-LWSP Pevné náušníky pro sluchátka LBB 3443 (50 párů) Omyvatelné náhradní náušníky	HDP-LWSP

HDP-LWN Lehká sluchátka s obloukem na krk



Vlastnosti

- ▶ Pohodlná stereofonní sluchátka s obloukem na krk
- ▶ Lehká sluchátka s vysoce kvalitní reprodukcí zvuku
- ▶ Vyměnitelné náušníky

Funkce

Propojení

- Kabel o délce 1,3 m zakončený pozlacenou pravoúhloú stereofonní zástrčkou 3,5 mm

Certifikáty a osvědčení

Oblast	Certifikace
Evropa	CE

Technické specifikace

Elektrické hodnoty

Impedance	32 ohmů na sluchátko
Kmitočtová charakteristika zvuku	20 Hz až 20 kHz (± 3 dB)
Zatížitelnost	30 mW
Citlivost (1 kHz)	111 dB SPL na sluchátko při 1 mW na sluchátko

Mechanické hodnoty

Hmotnost	56 g
Povrchová úprava	Uhelná čerň (PH 10736) se stříbrnou

Informace o objednání

HDP-LWN Lehká sluchátka s obloukem na krk **HDP-LWN**

Vysoce kvalitní reprodukce zvuku, nízká hmotnost, vyměnitelné náušníky.

Hardwarové příslušenství

HDP-LWNEP Náušníky pro sluchátka s obloukem na krk (50 párů) **HDP-LWNEP**

Náhradní molitanové náušníky

LBB 3442/00 Sluchátko pro jedno ucho



Vlastnosti

- ▶ Lehké sluchátko pro jedno ucho
- ▶ Možnost použití na levém nebo pravém uchu

Funkce

Vzájemná propojení

- Kabel o délce 1,2 m zakončený zástrčkou 3,5 mm

Technické specifikace

Elektrické hodnoty

Impedance	32 ohmů
Kmitočtová charakteristika zvuku	100 Hz až 5 kHz (-10 dB)
Zatížitelnost	5 mW
Citlivost (1 kHz)	114 dB SPL na sluchátko při 1 mW na sluchátko

Mechanické hodnoty

Hmotnost	25 g
Barva	Tmavě šedá

Informace o objednání

LBB 3442/00 Sluchátko pro jedno ucho **LBB3442/00**
 Lehké sluchátko pro jedno ucho, kabel o délce
 1,2 m zakončený zástrčkou 3,5 mm

LBB 3441/10 Sluchátka pod bradu



Vlastnosti

- ▶ Lehká stereofonní sluchátka
- ▶ Ergonomické provedení pro použití pod bradou
- ▶ Vyměnitelné kryty do ucha
- ▶ Pravouhlá pozlacená zástrčka

Funkce

Propojení

- Kabel o délce 1,2 m zakončený pravouhlou stereofonní zástrčkou 3,5 mm

Certifikáty a osvědčení

Oblast	Certifikace
Evropa	CE

Technické specifikace

Elektrické hodnoty

Impedance	150 ohmů na sluchátko
Kmitočtová charakteristika zvuku	50 Hz až 5 kHz (-10 dB)
Zatížitelnost	60 mW
Citlivost (1 kHz)	107 dB SPL na sluchátko při 1 mW na sluchátko

Mechanické hodnoty

Hmotnost	33 g
Barva	Černá

Informace o objednání

LBB 3441/10 Sluchátka pod bradu	LBB3441/10
S kabelem o délce 1,2 m zakončeným pravouhlou stereofonní zástrčkou 3,5 mm	

Hardwarové příslušenství

LBB 3441/50 Kryty do ucha pro sluchátka	LBB3441/50
LBB 3441 (500 párů)	
Pro sluchátka LBB 3441	

LBB 3015/04 Vysoce kvalitní dynamická sluchátka



Vlastnosti

- ▶ Odolná dynamická sluchátka
- ▶ Vyměnitelné náušníky
- ▶ Vysoce kvalitní reprodukce zvuku
- ▶ Pozlacená stereofonní zástrčka

Funkce

Propojení

- Kabel o délce 1,5 m zakončený stereofonní zástrčkou 3,5 mm

Technické specifikace

Elektrické hodnoty

Impedance 720 ohmů na sluchátko

Kmitočtová charakteristika 250 Hz až 13 kHz (-10 dB) zvuku

Zatížitelnost 200 mW

Citlivost (1 kHz)

97 dB SPL na sluchátko při 0 dBV na systém

96 dB SPL na sluchátko při 1 mW na sluchátko

Mechanické hodnoty

Hmotnost 110 g

Barva Tmavě šedá

Informace o objednání

LBB 3015/04 Vysoce kvalitní dynamická sluchátka **LBB3015/04**

Odolná dynamická sluchátka.

Hardwarové příslušenství

LBB 9095/50 Náušníky pro sluchátka **LBB9095/50**

LBB 3015 a LBB 9095 (25 párů)

25 párů

HDP-ILN Indukční smyčka na krk



Vlastnosti

- ▶ **Nízká hmotnost**
- ▶ **Používá se s naslouchadly opatřenými T-cívkou**

Funkce

Tuto indukční smyčku na krk lze použít se zařízeními, jako jsou:

- Přijímače systému Integrus
- Jednotka CCS800
- Jednotka DCN

Indukční smyčka na krk vytváří magnetické pole, a umožňuje tak přenášet zvukový signál z výstupu pro sluchátka do naslouchadla s T-cívkou.

Propojení

- Kabel o délce 0,9 m zakončený pozlacenou zástrčkou 3,5 mm

Technické specifikace

Mechanické hodnoty

Hmotnost	45 g
Barva	Uhelná čern se stříbrnou

Informace o objednání

HDP-ILN Indukční smyčka na krk Nízká hmotnost, zavěšení na krk	HDP-ILN
--	----------------

LBB 9600/20 Kondenzátorový ruční mikrofon



Vlastnosti

- ▶ Kondenzátorový měnič
- ▶ Směrový
- ▶ Vysoká srozumitelnost řeči
- ▶ Nízká citlivost na hluk způsobený krytem mikrofonu a otřesy
- ▶ Fantomové napájení
- ▶ Robustní konstrukce
- ▶ Moderní neodrazivá matně černá povrchová úprava

Tento kondenzátorový mikrofon je založen na elektrickém měničích umístěném v robustním krytu s ochranou proti větru a hluku způsobenému dechem (rušivým zvukům při vyslovování některých hlásek). Je určen pro aplikace veřejného ozvučení a zesílení zvuku, jako jsou kostely, divadla a konferenční centra.

Funkce

Model LBB 9600/20 je vynikající ruční mikrofon s jednosměrným směřováním, téměř nezávislým na kmitočtu. Vzhledem k nízké ekvivalentní úrovni vstupního šumu a necitlivosti na poruchy elektrostatického a elektromagnetického pole zachovává zvukový signál bez rušivého šumu.

Mikrofon je vybaven posuvným vypínačem a zástrčkou XLR se 3 vývody a zajištěním. Používá fantomové napájení, které je k dispozici na všech mikrofonních vstupech zesilovačů Bosch pro systémy veřejného ozvučení.

Dodává se s násuvným držákem s objímkou opatřenou Whitworthovým závitem a se závitovým adaptérem (závity 3/8", 1/2" a 5/8") pro připevnění. Dodávaný propojovací kabel o délce 7 m je opatřen zástrčkovým a zásuvkovým konektorem XLR se 3 vývody a zajištěním.

Příslušenství

K dispozici je také řada příslušenství, jako jsou prodlužovací kabely, stolní stojánky a podlahové mikrofonní stojany. Další informace naleznete na samostatném katalogovém listu pro příslušenství mikrofonu.

Certifikáty a osvědčení

Oblast	Certifikace
Evropa	CE Prohlášení o shodě

Poznámky k instalaci/konfiguraci

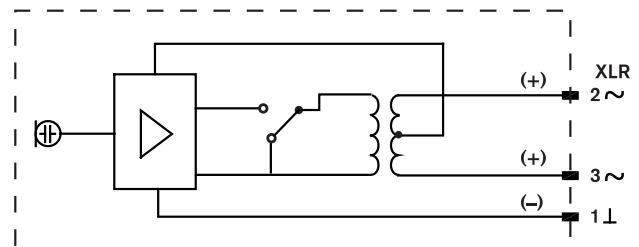
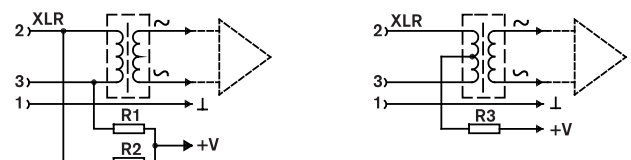


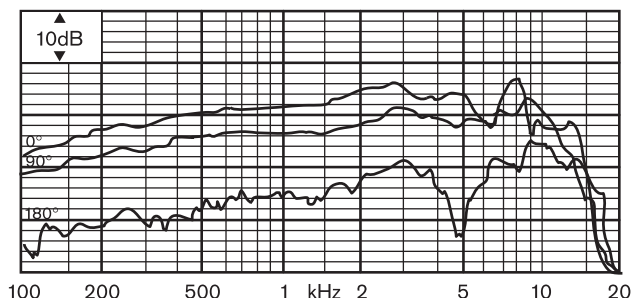
Schéma zapojení



+V	R1=R2(±0.4%)
12V±1V	680 ohm±10%
24V±4V	1200 ohm±10%
48V±4V	6800 ohm±10%

+V	R3(±10%)
12V±1V	330 ohm
24V±4V	3300 ohm

Schéma zapojení



Kmitočtová charakteristika

Technické specifikace**Elektrické hodnoty*****Fantomové napájení**

Rozsah napětí	11 V až 52 V (podle norem DIN 45596 a IEC 268-15A)
---------------	--

Spotřeba proudu	< 1,5 mA
-----------------	----------

Výkon

Polární diagram	Směrový
-----------------	---------

Kmitočtové pásmo	100 Hz až 16 kHz
------------------	------------------

Citlivost	2 mV/Pa ± 3 dB (-54 dB rel. k 1 V/Pa)
-----------	--

Jmenovitá výstupní impedance	200 ohmů
------------------------------	----------

Ekvivalentní úroveň vstupního šumu	26 dB (A)
------------------------------------	-----------

* Provozně technické údaje podle normy IEC 60268-4

Mechanické hodnoty

Rozměry (p × d)	54 × 170 mm
-----------------	-------------

Hmotnost	245 g
----------	-------

Barva	Černá
-------	-------

Přepínač	Posuvný s polohami zapnuto a vypnuto
----------	--------------------------------------

Typ kabelu	
------------	--

Délka kabelu	7 m
--------------	-----

Konektor	XLR se 3 vývody (zástrčka)
----------	----------------------------

Prostředí

Provozní teplota	-20 °C až +55 °C
------------------	------------------

Skladovací teplota	-40 °C až +70 °C
--------------------	------------------

Relativní vlhkost	< 95 %
-------------------	--------

Informace o objednání

LBB 9600/20 Kondenzátorový ruční mikrofon	LBB9600/20
--	-------------------

Kabel 7 m, zástrčkový a zásuvkový konektor XLR se 3 vývody a zajištěním

Hardwarové příslušenství

LBC 1221/01 Podlahový mikrofonní stojan	LBC1221/01
--	-------------------

Tři sklápěcí nožky, nastavitelná délka pomocí aretační matice

LBC 1226/01 Nastavitelné rameno	LBC1226/01
--	-------------------

Maximální dosah 670 mm, délka 840 mm

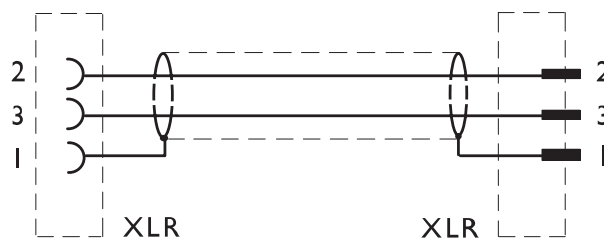
LBC 1227/01 Stolní stojánek	LBC1227/01
------------------------------------	-------------------

Se šroubem s Whitworthovým závitem 3/8", průměr 130 mm

LBC 1208/40 Mikrofonní kabel

**Vlastnosti**

- ▶ Prodlužovací kabel o délce 10 m
- ▶ Dvoužilový stíněný kabel
- ▶ Zástrčkový a zásuvkový konektor XLR se 3 vývody (kovové) se zajištěním

Přehled systému

LBC 1208/40 (10 m)

Technické specifikace**Mechanické hodnoty**

Délka	10 m
-------	------

Hmotnost	420 g
----------	-------

Barva	Černá
-------	-------

Informace o objednání

LBC 1208/40 Mikrofonní kabel	LBC1208/40
-------------------------------------	-------------------

Konektor XLR se 3 vývody, délka 10 m

LBC 1226/01 Nastavitelné rameno



Vlastnosti

- ▶ **Nastavitelný dosah a úhel (rychle uvolnitelný aretační šroub)**
- ▶ **Maximální dosah 670 mm**
- ▶ **Možnost našroubování na Whitworthův závit 3/8"**

Technické specifikace

Mechanické hodnoty

Délka	840 mm
Hmotnost	700 g
Barva	Matně černá

Informace o objednání

LBC 1226/01 Nastavitelné rameno	LBC1226/01
Maximální dosah 670 mm, délka 840 mm	

Hardwarové příslušenství

LBC 1221/01 Podlahový mikrofonní stojan	LBC1221/01
Tři sklápěcí nožky, nastavitelná délka pomocí aretační matice	

LBC 1221/01 Podlahový mikrofonní stojan



Vlastnosti

- ▶ **Nastavitelný v rozsahu 850 až 1 600 mm pomocí aretační matice**
- ▶ **Tři sklápěcí nožky (360 mm) pro zajištění stability**
- ▶ **Tyč stojanu zakončená vnějším Whitworthovým závitem 3/8"**

Technické specifikace

Mechanické hodnoty

Rozměry (složený)	850 × 110 mm
Hmotnost	2,4 kg
Barva	Matně černá

Informace o objednání

LBC 1221/01 Podlahový mikrofonní stojan	LBC1221/01
Tři sklápěcí nožky, nastavitelná délka pomocí aretační matice	

Hardwarové příslušenství

LBC 1226/01 Nastavitelné rameno	LBC1226/01
Maximální dosah 670 mm, délka 840 mm	

LBC 1227/01 Stolní stojánek



Vlastnosti

- ▶ Těžký stolní stojánek
- ▶ Šroub s Whitworthovým závitem 3/8"
- ▶ Tlumí otřesy pod povrchem

Technické specifikace

Mechanické hodnoty

Průměr	130 mm
Hmotnost	995 g
Barva	Matně černá

Informace o objednání

LBC 1227/01 Stolní stojánek

Se šroubem s Whitworthovým závitem 3/8",
průměr 130 mm

LBC1227/01

Technické údaje pro architekty a techniky

1. ŘÍDICÍ ZAŘÍZENÍ

Řídicí jednotka s nahráváním a digitálním potlačením akustické zpětné vazby

Řídicí jednotka bude opatřena vestavěným rekordérem pro pořizování digitálního záznamu diskuze na libovolný typ SD karty. Na grafickém displeji se bude zobrazovat stav rekordéru a tlačítka v blízkosti displeje bude možné používat ke konfiguraci rekordéru. Jako doplněk bude k dispozici funkce, která zajistí aktivaci nahrávání pouze v době, kdy bude aktivní mikrofon.

SD kartu bude možné vyjmout z řídicí jednotky a zpracovat v počítači pro účely přepisu. Nahrávky bude také možné získat připojením počítače k rozhraní USB řídicí jednotky. Nahrávky bude možné přehrávat prostřednictvím reproduktoru pro příposlech nebo reproduktorů delegátů. Pokud se SD karta téměř zaplní, zazní zvuková signalizace a začne blikat LED indikátor. V takovém případě bude potřebné vyměnit kartu za novou.

SD kartu bude možné vyměnit během nahrávání, aniž by došlo ke ztrátě jakýchkoli nahraných zvukových dat.

Řídicí jednotka (CU) bude obsahovat vybavení pro digitální potlačení akustické zpětné vazby založené na preaktivních algoritmech (zpětná vazba nebude slyšet). Měly by být k dispozici další funkce pro správu počtu aktivních mikrofonů a určení provozního režimu, aniž by byla potřebná centrální obsluha.

Bude možné připojit externí zařízení a rozšířit tak schopnosti systému. K dispozici bude vestavěný reproduktor a konektor pro sluchátka, které umožní sledovat konferenci, například stenografce. K diskuznímu systému bude možné připojit zařízení, jako jsou:

- Páskový rekordér – pro nahrávání a přehrávání jednání a diskuzí
- Externí systém veřejného ozvučení – pro přenos jednání pro publikum ve stejné nebo sousední místnosti
- Externí kabelové nebo bezdrátové mikrofony – pro použití hostujícími řečníky nebo účast publiku. Poznámka: Externí mikrofon se ztlumí po stisknutí tlačítka priority na jednotce předsedajícího, nebo pokud bude systém pracovat v režimu „pouze předsedající“.
- Audiozařízení – pro poskytování hudby na pozadí
- Spojovací jednotka pro telefonní hovory a videohovory – umožní účast vzdálených delegátů prostřednictvím telefonního spojení nebo videospojení

Pomocí otočného přepínače na předním panelu jednotky bude možné vybrat následujících pět režimů:

- Otevřený režim s automatickým vypínáním – umožní výběr počtu mikrofonů, od jednoho do čtyř, které mohou být současně aktivní. Pokud delegát po dobu 30 sekund nehovoří, mikrofon se automaticky vypne. Bude také možné vypnout mikrofony manuálně.

- Otevřený režim bez automatického vypínání – umožní výběr počtu mikrofonů, od jednoho do čtyř, které mohou být současně aktivní.
- Režim přepínání – umožní delegátům přepínat se navzájem pouhou aktivací svých mikrofonů. V libovolném okamžiku bude moci být aktivní pouze jeden mikrofon. Poznámka: V režimu přepínání nebudou delegáti moci dostat přednost před předsedajícím.
- Režim „pouze předsedající“ – hovořit bude umožněno pouze předsedajícímu. Nebude možné aktivovat mikrofony delegátů, i když předsedající nebude hovořit.
- Testovací režim – bude používán ke kontrole správného připojení jednotlivých částí systému. Pokud budou jednotky správně připojeny, rozsvítí se prstence všech mikrofonů a LED indikátory všech přispěvatelských jednotek.

Součástí vybavení řídicí jednotky budou následující ovládací prvky a indikátory:

- Síťový vypínač
- Přepínač režimu mikrofonů pro výběr jednoho ze čtyř režimů (a navíc testovacího režimu)
- Otočný regulátor hlasitosti reproduktorů pro nastavení výstupní úrovně reproduktorů přispěvatelských jednotek. Tento regulátor také určí maximální úroveň pro výstupy pro sluchátka přispěvatelských jednotek a řídicí jednotky
- Regulátor hlasitosti příposlechu pro reproduktor nebo sluchátka jednotky CPSU
- Zelený LED indikátor napájení

Řídicí jednotka poskytne následující možnosti:

- Řízení 150 jednotek
 - Připojení k elektrické síti
 - Dva výstupy pro dálková vedení k průchozímu připojení přispěvatelských jednotek. Ke každému výstupu bude možné připojit 25 přispěvatelských jednotek. Maximální délka kabelu by neměla být více než 100 m. Do jednoho systému lze připojit 150 přispěvatelských jednotek
 - Mikrofonní vstup s nastavením zisku pro připojení externího mikrofonu
 - Vstup a výstup pro rekordér s řízením zisku
 - Linkový vstup a výstup pro připojení systému veřejného ozvučení nebo zdroje hudby na pozadí
 - Vstup a výstup pro telefonní spojovací jednotku pro připojení telefonní linky. Vstupní signál bude izolován od výstupu, aby nedocházelo ke vzniku ozvěny
 - Konektor pro vřazení (s přepínačem pro odpojení) pro připojení externích zařízení pro zpracování zvuku
 - Jedna stereofonní zdířka 3,5 mm pro sluchátka
 - Vypínač digitálního potlačení akustické zpětné vazby
- Řídicí jednotka bude vhodná pro použití v přenosných nebo trvalých instalacích. Bude vysoká 84 mm, široká 361 mm a dlouhá 143 mm.

Řídicí jednotka s nahráváním

Tato jednotka je identická, ale není vybavena digitálním potlačením akustické zpětné vazby.

Řídicí jednotka s digitálním potlačením akustické zpětné vazby

Tato jednotka je identická, ale neumožňuje nahrávání.

Řídicí jednotka

Tato jednotka je identická, ale neumožňuje nahrávání a není vybavena digitálním potlačením akustické zpětné vazby.

Sada pro montáž do 19palcové skříně

Tato sada bude obsahovat držáky a další nezbytné upevňovací prvky umožňující montáž řídicí jednotky do 19palcového skříňového systému. Pomocí zakázkového držáku bude možná zápuštná montáž řídicí jednotky.

2. PŘÍSPĚVATELSKÁ ZAŘÍZENÍ

Jednotka delegáta

Jednotka delegáta umožní delegátům hovořit a poslouchat jednání prostřednictvím reproduktoru nebo sluchátek. Jednotka bude obsahovat mikrofon s červeným indikačním prstencem, jenž bude svítit po zapnutí mikrofonu. Jednotka bude obsahovat bílý LED indikátor povolení k hovoru, jenž se rozsvítí, pokud bude delegát moci zapnout mikrofon. Po zapnutí mikrofonu nebo připojení sluchátek se ztlumí vestavěný reproduktor, aby nedošlo k akustické zpětné vazbě. Dvě stereofonní zdířky 3,5 mm pro sluchátka (zapojené pro monofonní zvuk) umožní připojení dvou párů sluchátek, aby mohli jednotku používat současně dva delegáti. Pro zajištění maximálního pohodlí bude možné upravit úroveň hlasitosti sluchátek na jednotce. Bude také možné k jedné zdířce pro sluchátka připojit páskový rekordér a druhou zdířku pro sluchátka používat k poslechu jednání. Součástí vybavení jednotky budou následující ovládací prvky a indikátory:

- Indikátor povolení k hovoru „Possible-To-Speak“ (bílá LED dioda)
- Mikrofon se světelným prstencovým indikátorem, jenž svítí, pokud je mikrofon zapnutý
- Tlačítko pro zapnutí/vypnutí mikrofonu
- Indikátor zapnutí mikrofonu (červená LED dioda)
- Otočný regulátor hlasitosti pro nastavení hlasitosti sluchátek
- Reproduktor, který se automaticky ztlumí při zapnutí mikrofonu nebo připojení sluchátek

Každá jednotka bude vybavena kabelem o délce 2 m zakončeným lisovaným kruhovým konektorem se 7 vývody a kruhovou zástrčkou se 7 vývody pro průchozí připojení. K dispozici budou dvě stereofonní zdířky 3,5 mm pro sluchátka. Přední panel bude vysoký 71 mm a široký 220 mm, půdorys jednotky bude mít rozměry 220 × 140 mm. Hmotnost jednotky bude přibližně 1 kg. Délka ramena mikrofonu bude dosahovat 313 mm nebo 488 mm.

Jednotka předsedajícího

Jednotka předsedajícího umožní uživateli, aby působil jako předsedající konference nebo jednání. Její vzhled bude podobný jednotce delegáta a bude obsahovat také tlačítko priority předsedajícího. Stisknutí tlačítka priority způsobí dočasné nebo trvalé ztlumení všech aktuálně aktivních mikrofonů delegátů, a tím umožní předsedajícímu řídit jednání. Po zapnutí mikrofonu nebo připojení sluchátek se ztlumí vestavěný reproduktor, aby nedošlo k akustické zpětné vazbě. Bude možné vybrat volitelný tón pro upoutání pozornosti, který bude předcházet prioritním hlášením předsedajícího. Součástí vybavení jednotky budou následující ovládací prvky a indikátory:

- Tlačítko priority předsedajícího
- Tlačítko pro zapnutí/vypnutí mikrofonu

- Otočný regulátor hlasitosti pro nastavení hlasitosti sluchátek
- Mikrofon se světelným prstencovým indikátorem, jenž svítí, pokud je mikrofon zapnutý
- Indikátor zapnutí mikrofonu (červená LED dioda)
- Interní přepínač pro výběr tónu pro upoutání pozornosti (viz Poznámka)
- Interní přepínač (viz Poznámka) pro dočasné nebo trvalé ztlumení mikrofonů delegátů, pokud je stisknuto tlačítko priority předsedajícího
- Reproduktor, který se automaticky ztlumí při zapnutí mikrofonu nebo připojení sluchátek

Poznámka Oba interní přepínače bude možné zpřístupnit odstraněním plastové destičky na spodní straně jednotky předsedajícího. Pokud bude libovolná jednotka delegáta trvale ztlumena aktivací tlačítka priority mikrofonu, bude ji možné opět aktivovat pomocí tlačítka pro zapnutí mikrofonu na jednotce delegáta.

Každá jednotka bude vybavena kabelem o délce 2 m zakončeným lisovaným kruhovým konektorem se 7 vývody a kruhovou zástrčkou se 7 vývody pro průchozí připojení. K dispozici budou dvě stereofonní zdířky 3,5 mm pro sluchátka. Přední panel bude vysoký 71 mm a široký 220 mm, půdorys jednotky bude mít rozměry 220 × 140 mm. Hmotnost jednotky bude přibližně 1 kg. Délka ramena mikrofonu bude dosahovat 313 mm nebo 488 mm.

Kufřík pro 10 přispěvatelských jednotek

Kufřík pro přepravu a uložení se bude používat k zajištění ochrany přispěvatelských jednotek při přepravě nebo uskladnění. Bude mít kapacitu pro uložení 10 přispěvatelských jednotek opatřených mikrofony s rameny standardní délky. Budou moci posloužit pro libovolnou kombinaci jednotek delegátů a předsedajících. Vnitřek kufříku bude obsahovat speciálně lisovanou výplň pro uložení diskuzních jednotek, která poskytne dostatečnou ochranu a současně usnadní balení a vybalení. Kufřík bude pro zajištění snadné přepravy opatřen madly na horní a boční straně a dvěma kolečky na spodní straně. K dispozici budou dva samostatné zámky poskytující mimořádné zabezpečení. Kufřík bude vysoký 560 mm, široký 795 mm a dlouhý 235 mm. Hmotnost prázdného kufříku bude 6 kg. Použitým materiálem bude plast ABS o tloušťce 3 mm. Kufřík bude mít černou barvu (odstín RAL 9004).

Kufřík pro řídicí jednotku a 6 přispěvatelských jednotek

Tento kufřík bude funkčně identický s přepravním a úložným kufříkem pro 10 přispěvatelských jednotek kromě toho, že bude mít kapacitu pro uložení jedné řídicí jednotky, šesti přispěvatelských jednotek opatřených mikrofony s rameny standardní délky a několika prodlužovacích kabelů. Kufřík bude vysoký 560 mm, široký 795 mm a dlouhý 235 mm. Hmotnost kufříku bude 6 kg. Použitým materiálem bude plast ABS o tloušťce 3 mm. Kufřík bude mít černou barvu (odstín RAL 9004).

Souprava prodlužovacích kabelů

Souprava prodlužovacích kabelů bude obsahovat kabely o délce 5 m a 10 m a průměru 6 mm zakončené na jednom konci lisovaným kruhovým zástrčkovým konektorem se 7 vývody a na druhém konci lisovaným kruhovým zásuvkovým konektorem se 7 vývody. Instalační kabel bude tvořen kabelem o délce 100 m a průměru 6 mm a 5 sadami zástrčkových a zásuvkových konektorů (kruhových se 7 vývody).

Sada 25 pojistných kabelových svorek

Sada pojistných kabelových svorek bude odpovídat zástrčkovým a zásuvkovým kabelovým konektorům, jakými jsou opatřeny soupravy prodlužovacích kabelů. Každé spojení zástrčkového a zásuvkového konektoru bude vyžadovat jednu svorku.

Kabelová svorka

Kabelová svorka zajistí kabely pro průchozí připojení k další diskuzní jednotce, aby zabránila jejich odpojení. Každé spojení zástrčkového a zásuvkového konektoru bude vyžadovat jednu pojistnou kabelovou svorku.

C

CCS 900 Ultro – Úvod	1
CCS-CMx Jednotka předsedajícího CCS	13
CCS-CU Řídicí jednotka	17
CCS-Dx Jednotka delegáta CCS	11
CCS-SC10 Kufřík pro 10 jednotek delegátů	15
CCS-SC6 Kufřík pro řídicí jednotku a 6 jednotek delegátů	16

H

HDP-ILN Indukční smyčka na krk	28
HDP-LWN Lehká sluchátka s obloukem na krk	24

L

LBB 3015/04 Vysoce kvalitní dynamická sluchátka	27
LBB 3311/00 Sada pro montáž systému CCS do skříně	19
LBB 3316/00 Instalační kabel CCS o délce 100 m	20
LBB 3316/xx Prodlužovací kabel CCS	21
LBB 3441/10 Sluchátka pod bradu	26
LBB 3442/00 Sluchátko pro jedno ucho	25
LBB 3443 Lehká sluchátka	23
LBB 4117/00 Pojistná svorka pro kabely DCN (25 kusů)	21
LBB 9600/20 Kondenzátorový ruční mikrofon	29
LBC 1208/40 Mikrofonní kabel	30
LBC 1221/01 Podlahový mikrofonní stojan	31
LBC 1226/01 Nastavitelné rameno	31
LBC 1227/01 Stolní stojánek	32

P

Příklad 1 – Radnice	5
Příklad 2 – (Mezinárodní) obchodní konferenční centrum	6
Příklad 3 – Soudní síň	7

T

Technické údaje pro architektky a techniky	33
Technické údaje systému	9

Tradice kvality a inovace

Více než 100 let představuje jméno Bosch nejvyšší kvalitu a spolehlivost. Bosch je dodavatel inovativních technologií s celosvětovou působností, zajišťovaných nejvyššími standardy služeb a podpory.

Bosch Security Systems nabízí široký sortiment zabezpečovací techniky, komunikačních a ozvučovacích řešení, na které se spoléhají při každodenním používání po celém světě, od vládních institucí přes místa určená k shromažďování široké veřejnosti až po komerční prostory, školy a domácnosti.



Bosch Security Systems

Pro více informací navštivte
naše webové stránky
www.boschsecurity.cz
nebo napište e-mail na adresu
cz.securitysystems@bosch.com

© Bosch Security Systems, 2010
Vytisknuto v Nizozemsku
Změny vyhrazeny
CO-EH-cz-05_F01U521219_01