

# Ανιχνευτής εισβολής σειρά Professional

Ξέρει πότε να χτυπήσει συναγερμό. Ξέρει πότε να μην χτυπήσει.



**BOSCH**

Τεχνολογία για τη ζωή



Τώρα και με τεχνολογία  
αντι-κάλυψης πολλαπλών  
ζωνών με ενσωματωμένο  
εντοπισμό ψεκασμού



• HOT ION DETECTED  
• 4.07 METERS  
• NO ALARM



• HOT ION DETECTED  
• 2.00 METERS  
• NO ALARM



• HOT ION DETECTED  
• 2.00 METERS  
• NO ALARM



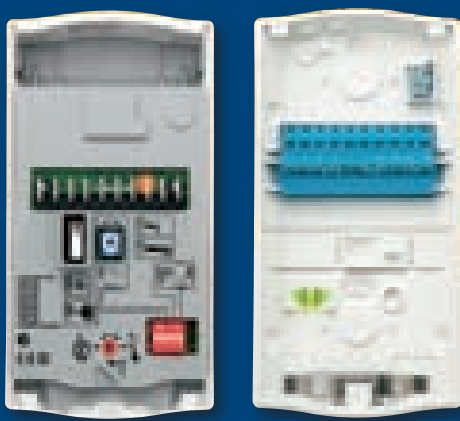
• HOT ION DETECTED  
• 3.00 METERS  
• ALARM!

# Απαράμιλλες τεχνολογίες της Bosch βελτιώνουν την απόδοση σύλληψης εισβολέων και μειώνουν τους ψευδείς συναγερμούς



	Συμβατικοί ανιχνευτές κίνησης	Καινοτομία της Bosch	Πλεονέκτημα της αποκλειστικής τεχνολογίας Bosch
<b>Αποφάσεις συναγερμού</b>	Διαθέτουν μόνον 1 ή 2 ενσωματωμένους ανιχνευτές, ενώ τα σήματα υποβάλλονται σε ξεχωριστή επεξεργασία με αποτέλεσμα τη μείωση της ακρίβειας.	<b>Συγχώνευση δεδομένων αισθητήρων</b>	Μόνον η Bosch αντισταθμίζει και προσαρμόζει τις ευαισθησίες μέχρι και 5 ενσωματωμένων αισθητήρων και συγχωνεύει τα δεδομένα προκειμένου να ληφθούν οι πλέον ευφείς αποφάσεις συναγερμού στον κόσμο. Το αποτέλεσμα είναι μια βελτίωση κατά 35% στην απόδοση σύλληψης εισβολέων, ενώ ταυτόχρονα εξαλείφονται ουσιαστικά οι ψευδείς συναγερμοί.
<b>Ατρωσία σε ψευδείς συναγερμούς</b>	Χρησιμοποιούνται φίλτρα και μεμβράνες για τον υποβιβασμό των ίδιων φωτεινών σημάτων που χρησιμοποιούνται στη λήψη αποφάσεων συναγερμού, γεγονός που προκαλεί μείωση της απόδοσης σύλληψης εισβολέων.	<b>Ενεργός καταστολή λευκού φωτός</b>	Μόνον η Bosch εξαλείφει τους ψευδείς συναγερμούς που οφείλονται σε λευκό φως π.χ. από προβολείς διερχόμενων οχημάτων. Ενσωματώνοντας έναν ανιχνευτή λευκού φωτός, μπορούμε να αποκλείσουμε τέτοιες συνήθεις πηγές ψευδών συναγερμών.
<b>Εύρος εφαρμογών</b>	Διαθέτουν μόνον 1 ή 2 φακούς ή κάτοπτρα και χρησιμοποιούν αισθητήρες μεγάλης εμβέλειας για ανίχνευση σε μικρές αποστάσεις, γεγονός που τους καθιστά επιρρεπείς σε ψευδείς συναγερμούς.	<b>Οπτικό σύστημα τριπλής εστίασης</b>	Μόνον η Bosch χρησιμοποιεί τρία διαφορετικά σέτ οπτικών διατάξεων και δύο αποκλειστικής χρήσης ανιχνευτές για κάλυψη μεγάλων, μεσίων και μικρών αποστάσεων. Αυτό σημαίνει ότι οι εισβολείς ξεχωρίζουν καλύτερα από το περιβάλλον και συλλαμβάνονται με μεγαλύτερη ευκολία και ακρίβεια. Μόνον η Bosch διαθέτει έναν απλό μικροδιακόπτη ο οποίος επιτρέπει στους τεχνικούς εγκατάστασης να προσαρμόζουν το εύρος κάλυψης του ανιχνευτή PIR από 15 έως 8 m (50 έως 25 ft.), γεγονός που προσδίδει σε κάθε ανιχνευτή εξαιρετικά μεγάλη πολυχρηστικότητα και περιορίζει τη γκάμα των απαιτούμενων προμηθειών σε εξοπλισμό.
<b>Ατρωσία σε μικρά ζώα</b>	Δεν μετρούν την απόσταση μέχρι το στόχο. Δεν μπορούν να ξεχωρίσουν έναν μικρό στόχο που βρίσκεται σε μικρή απόσταση από έναν μεγαλύτερο στόχο που βρίσκεται σε μεγαλύτερη απόσταση, γεγονός που οδηγεί σε ψευδείς συναγερμούς.	<b>Οπτικό σύστημα τριπλής εστίασης</b>	Μόνον η Bosch μετρά την απόσταση μέχρι το στόχο και μπορεί να ξεχωρίσει μια μύγα που πετά σε απόσταση 30 εκ. από έναν άνθρωπο στα 15 μ., γεγονός που μειώνει τους ψευδείς συναγερμούς που οφείλονται σε μικρά ζώα και έντομα.
<b>Συνέπεια κάλυψης</b>	Απαιτείται προσαρμογή φακού και κατόπτρου όταν αλλάζει το ύψος του ανιχνευτή, γεγονός που αφήνει περιθώρια για ανθρώπινο σφάλμα και ασυνέπεια κάλυψης.	<b>Οπτικό σύστημα τριπλής εστίασης</b>	Μόνον η Bosch προσφέρει συνέπεια κάλυψης σε ολόκληρη την περιοχή κάλυψης, ακόμη κι όταν αλλάζει το ύψος. Δεν απαιτείται ρύθμιση του φακού.
<b>Αντι-κάλυψη</b>	Χρήση απλών τεχνολογιών αντι-κάλυψης ενεργών υπερύθρων.	<b>Τεχνολογία αντι-κάλυψης πολλαπλών ζωνών</b>	Μόνο η Bosch χρησιμοποιεί τεχνολογία αντι-κάλυψης πολλαπλών ζωνών με ενσωματωμένο εντοπισμό ψεκάσμου που περιλαμβάνει κατοχυρωμένους πρισματικούς φακούς και ενεργή ανίχνευση υπερύθρων, παρέχοντας κορυφαία αντίσταση σε όλες τις γνωστές μορφές προσβολής. Αυτή η τεχνολογία συμμορφώνεται με όλα τα τελευταία διεθνή ρυθμιστικά πρότυπα.

## Η κορυφαία αντοχή στο χρόνο και ευκολία στην εγκατάσταση που θέλατε



### Κορυφαία χαρακτηριστικά που μειώνουν το χρόνο εγκατάστασης κατά 25% και διασφαλίζουν πλήρη αξιοπιστία επί δεκαετίες

- Οι στεγανοποιημένες μονάδες αποτρέπουν την πρόκληση ζημιάς κατά την εγκατάσταση, καθώς και τους ψευδείς συναγερμούς που οφείλονται σε ρεύματα αέρα ή/και έντομα μπροστά από αισθητήρες, οπτικά συστήματα ή ηλεκτρονικά μέρη.
- Η ευελιξία στο ύψος τοποθέτησης επιτρέπει τη βολική τοποθέτηση του ανιχνευτή σε ύψος 2 έως 3 μ. (7 έως 10 ft.) χωρίς καμία προσαρμογή.
- Μοναδικός εργονομικός συρταρωτός σχεδιασμός δύο τεμαχίων τα οποία απλώς «κουμπώνουν» συρταρωτά στη θέση τους και η τοποθέτησή τους ολοκληρώνεται μέσα σε δευτερόλεπτα.
- Ενσωματωμένο αλφάδι που σας επιτρέπει να αλφαδιάσετε τη συσκευή τόσο οριζόντια όσο και κατακόρυφα χωρίς πρόσθετα εργαλεία.
- Βυσματούμενες κλεμοσειρές ακροδεκτών, οι οποίες εξαλείφουν την πιθανότητα εσφαλμένης εισαγωγής καλωδίου και αυξάνουν την αξιοπιστία των συνδέσεων.
- Το LED προσαρμόζει αυτόματα τη φωτεινή ένταση ανάλογα με το επίπεδο φωτός στο περιβάλλον.

# Επαναστατική τεχνολογία συγχώνευσης δεδομένων αισθητήρων φέρνει επανάσταση στην ευφυή λήψη αποφάσεων συναγερμού

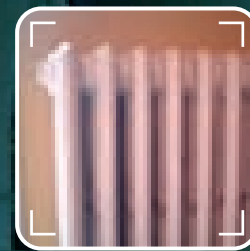
Ενώ οι άλλοι ανιχνευτές κίνησης απλώς αντιδρούν στις πληροφορίες που δέχονται από έναν ή δύο αισθητήρες με μια απλή απόφαση τύπου «ναι ή όχι», οι Ανιχνευτές σειρά Professional της Bosch στην πραγματικότητα ενοποιούν και επεξεργάζονται δεδομένα από έως και 5 διαφορετικούς αισθητήρες προκειμένου να πάρουν «ευφυείς» αποφάσεις συναγερμού. Αυτή η αποκλειστική τεχνολογία συγχώνευσης δεδομένων αισθητήρων χρησιμοποιεί έναν εξεζητημένο μικροελεγκτή, που είναι ενσωματωμένος στον ανιχνευτή, για να προσαρμόζει και να αντισταθμίζει συνεχώς τις ευαισθησίες όλων των αισθητήρων, με αποτέλεσμα την μεγαλύτερη μέχρι σήμερα ακρίβεια στις λαμβανόμενες αποφάσεις συναγερμού.



DOPPLER  
MICROWAVE  
DATA



LIGHT DATA



ROOM  
TEMPERATURE  
DATA

## Αισθητήρες PIR μεγάλης και μικρομεσαίας εμβέλειας

Οι αισθητήρες υπέρυθρων της Bosch είναι ευαίσθητοι ακόμη και στην παραμικρή διαφορά ανάμεσα στη θερμοκρασία περιβάλλοντος και τη θερμοκρασία του στόχου. Δύο αισθητήρες PIR (ένας για μεγάλες αποστάσεις και ένας για μικρομεσαίες αποστάσεις) διπλασιάζουν την αποτελεσματικότητα παρακολούθησης ολόκληρης της περιοχής κάλυψης.

## Ενεργός καταστολή λευκού φωτός

Με την επεξεργασία τόσο του υπέρυθρου όσο και του λευκού φωτός, οι Ανιχνευτές σειρά Professional εξαλείφουν τους ψευδείς συναγερμούς που οφείλονται σε «παρασιτικά» φώτα, όπως π.χ. προβολείς διερχόμενων οχημάτων.

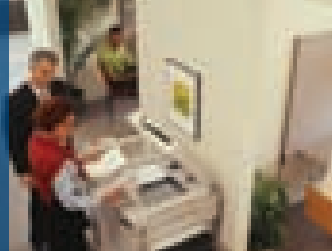
## Δυναμική αντιστάθμιση θερμοκρασίας

Καθώς η θερμοκρασία περιβάλλοντος πλησιάζει τη θερμοκρασία του ανθρώπινου σώματος, η ευαισθησία αυξάνεται αυτόματα σε μικρό εύρος μερικών βαθμών θερμοκρασίας ανθρώπινου σώματος, γεγονός που επιτρέπει την ανίχνευση ανεπαίσθητων θερμοκρασιακών διαφορών ενώ ταυτόχρονα αποφεύγονται οι ψευδείς συναγερμοί σε υψηλότερες θερμοκρασίες.

## Ραντάρ Doppler προσαρμοζόμενης εμβέλειας

(διαθέσιμο στις εκδόσεις PIR/μικροκυμάτων μόνο)  
Ο πομποδέκτης μικροκυμάτων προσαρμόζει αυτόματα τα όρια ανίχνευσης σύμφωνα με τα στοιχεία που δέχεται από τους αισθητήρες PIR. Ενσωματώνοντας τις πληροφορίες για την απόσταση του στόχου από τον αισθητήρα PIR, οι ψευδείς συναγερμοί από το ραντάρ Doppler μικροκυμάτων περιορίζονται δραματικά.

# ΖΩΝ ΠΟΥ ΩΝ



LONG RANGE  
INFRARED  
DATA



SHORT RANGE  
INFRARED  
DATA



MULTI-POINT  
ANTI-MASK  
TECHNOLOGY



ALARM

DATA  
FUSION

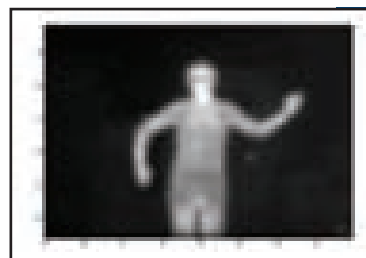
NO  
ALARM

## Οπτικό σύστημα τριπλής εστίασης

Τρεις ειδικά σχεδιασμένοι φακοί της Bosch καλύπτουν μικρές, μεσαίες και μεγάλες αποστάσεις και εξαλείφουν τα κενά στην κάλυψη ολόκληρης της περιοχής από τον τοίχο τοποθέτησης μέχρι την ονομαστική μέγιστη εμβέλεια ανίχνευσης του ανιχνευτή. Μοιράζοντας τη «δουλειά» σε τρεις φακούς και σε περισσότερους από έναν αισθητήρες, η ποιότητα οπτικού σήματος για κάθε κατηγορία απόστασης βελτιώνεται δραματικά, με αποτέλεσμα την αύξηση της ανάλυσης και την ικανότητα διάκρισης των εισβολέων από άλλες πηγές ψευδών συναγερωμών. Οι Ανιχνευτές σειρά Professional παρακολουθούν 86 ζώνες και τις συνδυάζουν μεταξύ τους για να σχηματίσουν 11 συμπαγή «πετάσματα» ανίχνευσης μέσα στην περιοχή κάλυψης.

## Τεχνολογία αντι-κάλυψης πολλαπλών ζωνών

Οι ανιχνευτές σειρά Professional ISC-PPR1-WA16 και ISC-PDL1-WA18 προσφέρουν τεχνολογία αντι-κάλυψης που συμμορφώνεται με όλα τα τελευταία διεθνή ρυθμιστικά πρότυπα για την ανίχνευση αντικειμένων που καλύπτονται ή τοποθετούνται μπροστά από τον ανιχνευτή. Χρησιμοποιώντας κατοχυρωμένους πρισματικούς φακούς και ενεργή ανίχνευση υπέρυθρων, ο ανιχνευτής προσφέρει προστασία από όλες τις γνωστές μορφές προσβολής, συμπεριλαμβανομένου υφάσματος, χαρτιού, μετάλλου, πλαστικού, ταινίας και ψεκασμού.



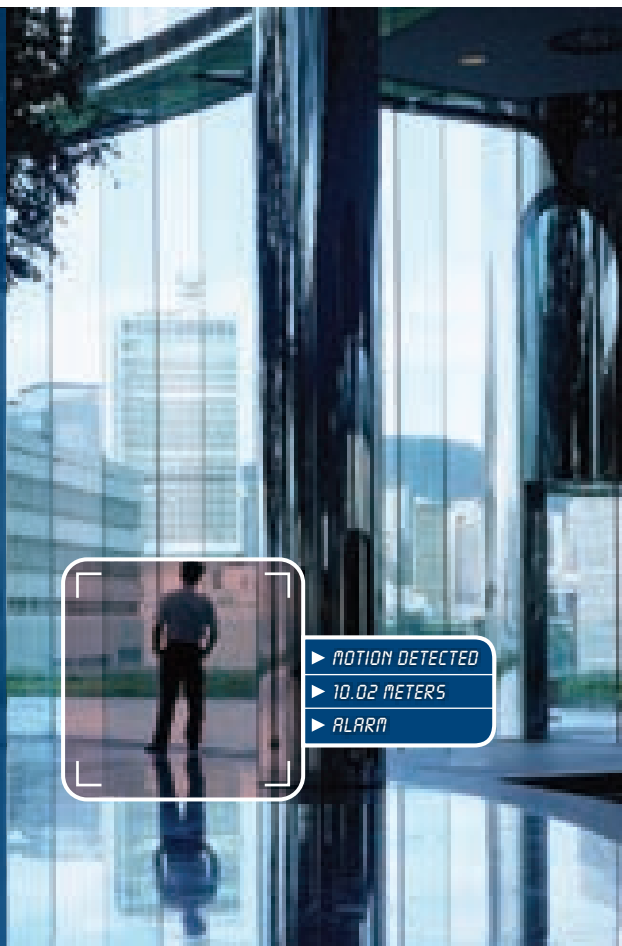
Οι εικόνες IR που παράγονται από τα οπτικά συστήματα τριπλής εστίασης της Bosch (επάνω) είναι σαφώς πιο ευκρινείς από εκείνες που παράγονται από συμβατικά οπτικά συστήματα (κάτω).

# Ευφυής ανίχνευση κίνησης με απαράμιλλη πολυχρηστικότητα

Εάν μπορούσατε να δημιουργήσετε έναν «εξυπνότερο» ανιχνευτή κίνησης, τι δυνατότητες θα θέλατε να έχει; Να εντοπίζει τους εισβολείς προφανώς, αλλά χωρίς ψευδείς συναγερμούς λόγω φυτών, μικρών οικόσιπων ζώων ή των προβολέων διερχόμενων οχημάτων.

Σας παρουσιάζουμε τους Ανιχνευτές σειρά Professional της Bosch: πρόκειται για εύκολες στην εγκατάσταση μονάδες γενικής χρήσης που ουσιαστικά εξαλείφουν τους ψευδείς συναγερμούς, ενώ ταυτόχρονα βελτιώνουν την απόδοση σύλληψης εισβολέων. Είναι οι «εξυπνότεροι» ανιχνευτές στον κόσμο και κατασκευάζονται μόνον από την Bosch.

Σχεδιασμένοι με γνώμονα την απόδοση, οι Ανιχνευτές σειρά Professional επιτρέπουν στον τελικό χρήστη να προσαρμόζει εύκολα την περιοχή κάλυψης σύμφωνα με την εκάστοτε εφαρμογή. Χάρη στην απίστευτη πολυχρηστικότητά τους, οι Ανιχνευτές σειρά Professional είναι οι μόνοι ανιχνευτές που θα χρειαστεί να προμηθευτείτε.



Επιλέξτε ένα από τα δύο διαθέσιμα μοντέλα για κάθε εφαρμογή, για λιγότερη σύγχυση και πολυπλοκότητα

#### • ISC-PPR1-W16

Πρόκειται για τον πιο προηγμένο ανιχνευτή κίνησης με παθητική τεχνολογία υπέρυθρων (Passive InfraRed, PIR) που κατασκευάστηκε ποτέ από την Bosch, ο οποίος ανεβάζει τον πήχη στον τομέα της τεχνολογία ανιχνευτών PIR.

#### • ISC-PDL1-W18

Αυτός ο ανιχνευτής ενσωματώνει σήματα από ένα ραντάρ Doppler μικροκυμάτων προσαρμοζόμενης εμβέλειας και από έναν ανιχνευτή PIR σε έναν αποκλειστικής σύλληψης και ευφυή αλγόριθμο προκειμένου να ληφθεί η όσο το δυνατόν πιο ακριβής απόφαση συναγερμού.

#### • ISC-PPR1-WA16

Όμοιος με τον ISC-PPR1-W16, αλλά με τεχνολογία αντι-κάλυψης πολλαπλών ζωνών με ενσωματωμένο εντοπισμό ψεκασμού και βοηθητική τεχνολογία μικροκυμάτων.

#### • ISC-PDL1-WA18

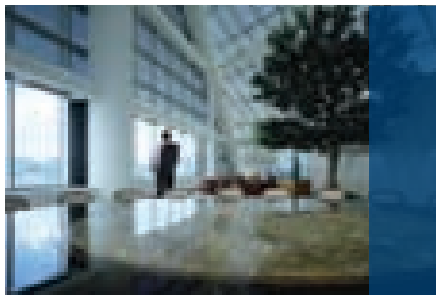
Όμοιος με τον ISC-PDL1-W18, αλλά με τεχνολογία αντι-κάλυψης πολλαπλών ζωνών με ενσωματωμένο εντοπισμό ψεκασμού.



## Μία Παράδοση Ποιότητας και Καινοτομίας

Για περισσότερα από 100 χρόνια, το όνομα Bosch είναι συνώνυμο της ποιότητας και της αξιοπιστίας. Η Bosch είναι ο παγκόσμιος προμηθευτής επιλογών για καινοτομικές τεχνολογίες, υποστηριζόμενες από τα υψηλότερα πρότυπα υπηρεσιών και υποστήριξης.

Τα Συστήματα Ασφαλείας της Bosch με υπερηφάνεια προσφέρουν μια πλήρη σειρά λύσεων για συστήματα προστασίας, ασφάλειας, επικοινωνιών και ήχου με την συνδρομή των οποίων υλοποιούνται καθημερινά εφαρμογές σε όλο τον κόσμο, από κυβερνητικά κτήρια και δημόσιους χώρους έως βιομηχανίες, εκπαιδευτικά ιδρύματα και κατοικίες.



### **Bosch Security Systems**

Για περισσότερες πληροφορίες  
επισκεφθείτε την ιστοσελίδα μας  
[www.boschsecurity.gr](http://www.boschsecurity.gr)  
ή στείλτε μας ένα μήνυμα  
ηλεκτρονικού ταχυδρομείου στη διεύθυνση  
[boschST@gr.bosch.com](mailto:boschST@gr.bosch.com)

© Bosch Security Systems, 2008  
Με την επιφύλαξη τροποποιήσεων  
Εκτυπώθηκε στη Γερμανία | 7/07 | Printer  
AS-FP-el-01\_F01U517485\_02