

Professional Series Einbruchmelder

Weiß, wann er Alarm schlagen muss – und wann nicht.



BOSCH
Technik fürs Leben



Jetzt mit Mehrpunkt-
Abdecküberwachung
und integrierter
Sprüherkennung!

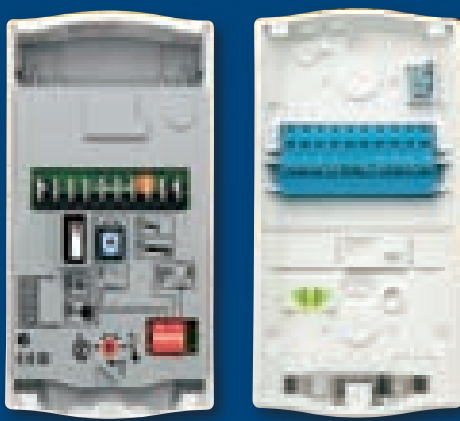


Völlig neue Bosch-Technologien verbessern die Detektionssicherheit und reduzieren Fehlalarme



	Herkömmliche Bewegungsmelder	Bosch-Innovation	Vorteil der proprietären Bosch-Technologie
Alarmentscheidungen	Verfügen über nur 1 oder 2 interne Sensoren; die Signale werden unabhängig voneinander verarbeitet und sind weniger genau.	Sensor Data Fusion	Nur Bosch stimmt die Empfindlichkeit von bis zu 5 internen Sensoren aufeinander ab und vereint die Daten, um hochintelligente Alarmentscheidungen zu ermöglichen. Dies führt zu einer 35 % besseren Erkennungsleistung, während Fehlalarme praktisch ausgeschlossen werden.
Fehlalarmimmunität	Verschlechtern mit Filtern und Folien dieselben Lichtsignale, die für Alarmentscheidungen verwendet werden, so dass die Erkennungsleistung sinkt.	Aktive Weißlichtunterdrückung	Nur Bosch unterbindet Fehlalarme, die durch Weißlicht wie etwa Autoscheinwerfer ausgelöst werden. Durch den Einbau eines Weißlichtsensors können wir solche typischen Fehlalarmquellen ausschließen.
Anwendungsbereich	Verfügen über nur 1 oder 2 Linsen oder Spiegel und verwenden Fernbereichssensoren für die Nahbereichserkennung, weshalb sie anfällig für Fehlalarme sind.	Optik mit drei Brennweiten	Nur Bosch verwendet drei getrennte Optiken und zwei dedizierte Melder für die Fern-, Mittel- und Nahbereichsüberwachung. Einbrecher heben sich somit besser vom Hintergrund ab und werden schneller und sicherer erkannt. Nur Bosch verwendet einen einfachen DIP-Schalter, mit dem die Passiv-Infrarotreichweite auf 8 oder 15 m eingestellt werden kann. Die Melder sind somit äußerst vielseitig einsetzbar, so dass der Gerätebestand übersichtlicher wird.
Kleintierimmunität	Messen nicht die Entfernung zum Zielobjekt; können nicht zwischen einem nahen kleinen Ziel und einem weiter entfernten großen Ziel unterscheiden, so dass es zu Fehlalarmen kommt.	Optik mit drei Brennweiten	Nur Bosch misst die Entfernung des Zielobjekts und kann zwischen einer Fliege in 30 cm Entfernung und einer Person in 15 m Entfernung unterscheiden, so dass Kleintiere und Insekten seltener Fehlalarme verursachen.
Einheitliche Überwachung	Erfordern bei Veränderung der Melderhöhe Linsen- und Spiegeljustierung, so dass ein Risiko von Bedienfehlern und uneinheitlicher Überwachung besteht.	Optik mit drei Brennweiten	Nur Bosch bietet eine einheitliche Überwachung im gesamten Meldebereich, selbst wenn die Höhe verändert wird. Keine Linsenjustierung erforderlich.
Abdecküberwachungstechnik	Verwendung einfacher Infrarot-Abdecküberwachungstechniken.	Mehrpunkt-Abdecküberwachungstechnik	Nur Bosch verwendet Mehrpunkt-Abdecküberwachungstechnik mit integrierter Sprüherkennung, die durch patentierte Prisma-Linsen und aktive Infrarotsensoren einen unübertroffenen Schutz vor allen bekannten Abdeckmaterialien bietet. Diese Technologie erfüllt die neuesten internationalen Bestimmungen.

Überlegene Lebensdauer und einfache Montage



Eine durchdachte Konstruktion verringert die Montagedauer um 25 % und gewährleistet höchste Zuverlässigkeit für Jahrzehnte

- Versiegeltes Gehäuse verhindert Beschädigungen bei der Montage ebenso wie durch Zugluft- und Insektenkontakt von Sensoren, Optik oder Elektronik verursachte Fehlalarme.
- Dank der flexiblen Montagehöhe kann der Melder ohne Justierung in einer Höhe von 2 bis 3 m platziert werden.
- Durch den einzigartigen zweiteiligen Schiebemechanismus lässt sich das Gerät in Sekundenschnelle montieren.
- Die eingebaute Wasserwaage erlaubt die korrekte horizontale und vertikale Ausrichtung ohne zusätzliches Werkzeug.
- Steck-Klemmleisten verhindern Anschlussverwechslungen und sorgen für sichere Verbindungen.
- Die Lichtstärke der LED wird automatisch an die jeweiligen Lichtverhältnisse angepasst.

Bahnbrechende Sensor Data Fusion-Technologie für hochintelligente Detektion.

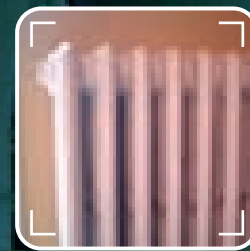
Während andere Bewegungsmelder lediglich mit einer einfachen Ja/Nein-Entscheidung auf die Signale eines oder zweier Sensoren reagieren, vereinigen und verarbeiten die Melder der Bosch Professional Series Daten von bis zu 5 verschiedenen Sensoren, um intelligente Alarmentscheidungen zu treffen. Diese exklusive Sensor Data Fusion-Technologie nutzt einen leistungsfähigen Mikrocontroller im Melder, um die Empfindlichkeit jedes einzelnen Sensors laufend anzupassen. Dadurch werden Alarmentscheidungen mit einer nie dagewesenen Genauigkeit ermöglicht.



DOPPLER
MICROWAVE
DATA



LIGHT DATA



ROOM
TEMPERATURE
DATA

Passiv-Infrarotsensoren für Fern- und Nah- bis Mittelbereich

Bosch-Infrarotsensoren erkennen auch den kleinsten Unterschied zwischen der Raumtemperatur und der Temperatur des Zielobjekts. Zwei Passiv-Infrarotsensoren (einer für den Fernbereich, einer für den Mittel- und Nahbereich) bieten doppelte Auflösung, so dass der gesamte Überwachungsbereich wirksamer abgedeckt wird.

Aktive Weißlichtunterdrückung

Durch Verarbeitung von sowohl Infrarot- als auch Weißlicht verhindern die Bewegungsmelder der Professional Series Fehlalarme, die durch vorübergehende Lichterscheinungen wie etwa Scheinwerfer vorbeifahrender Autos verursacht werden.

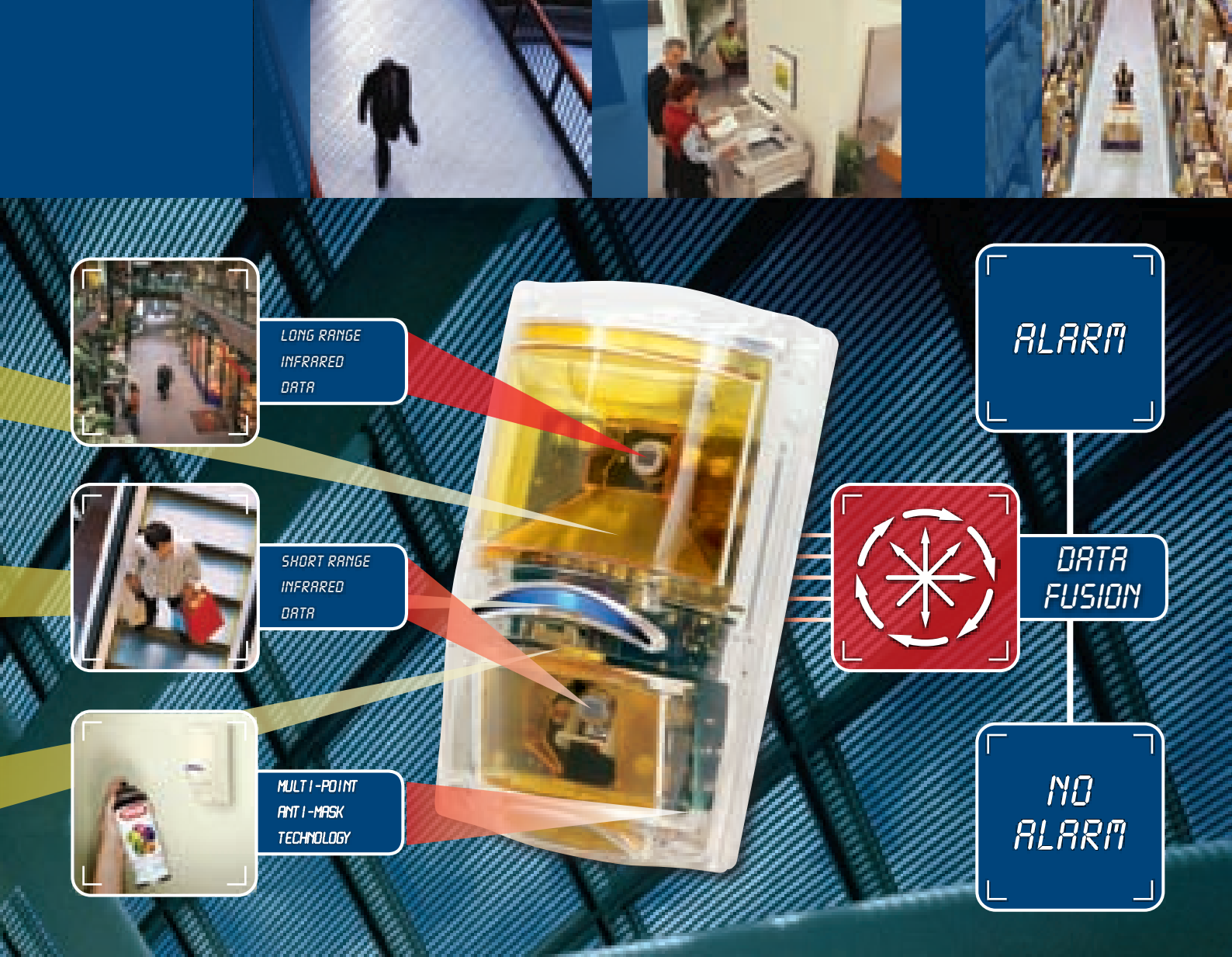
Dynamische Temperaturkompensation

Wenn sich die Raumtemperatur der menschlichen Körpertemperatur nähert, wird die Empfindlichkeit automatisch auf einen Bereich von wenigen Grad um die Körpertemperatur erhöht, so dass bei höheren Temperaturen auch kleinste Temperaturunterschiede erkannt und gleichzeitig Fehlalarme vermieden werden.

Reichweitenadaptives Dopplerradar

(nur bei PIR-/Mikrowellenversion)

Der Mikrowellen-Transceiver passt seine Detektionsschwelle automatisch den von den Passiv-Infrarotsensoren eingehenden Signalen an. Durch Berücksichtigung der Zielentfernungsdaten aus dem Passiv-Infrarot wird die Zahl der Fehlalarme beim Mikrowellen-Dopplerradar deutlich verringert.

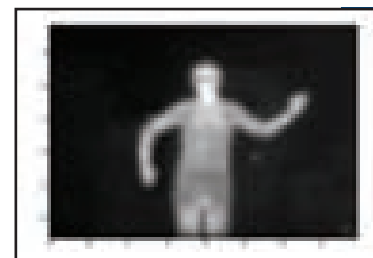


Optik mit drei Brennweiten

Drei eigens konstruierte Bosch-Linsen decken den Nah-, Mittel- und Fernbereich ab, um eine lückenlose Überwachung des gesamten Bereichs von der Montagewand bis zur maximalen Reichweite des Melders zu gewährleisten. Durch den Einsatz von drei Linsen und mehreren Sensoren wird in allen Entfernungsbereichen eine deutlich höhere Qualität des optischen Signals erreicht. Die daraus resultierende höhere Auflösung erlaubt die Unterscheidung zwischen ungebetenen Besuchern und Fehlalarmquellen. Die Melder der Professional Series überwachen 86 Zonen und bilden zusammen 11 durchgängige „Detektionsvorhänge“ im Abdeckungsbereich.

Mehrpunkt-Abdecküberwachungstechnik

Die Melder der Professional Series ISC-PPR1-WA16 und ISC-PDL1-WA18 bieten Abdecküberwachungstechnik und erfüllen die neuesten internationalen Bestimmungen in Bezug auf die Erkennung von Objekten, die den Melder abdecken oder vor dem Melder platziert werden. Mit patentierten Prisma-Linsen und aktiven Infrarotsensoren schützt dieser Melder vor allen bekannten Abdeckmaterialien, einschließlich Stoff, Papier, Metall, Kunststoff, Klebeband oder Farbe aus einer Sprühdose.



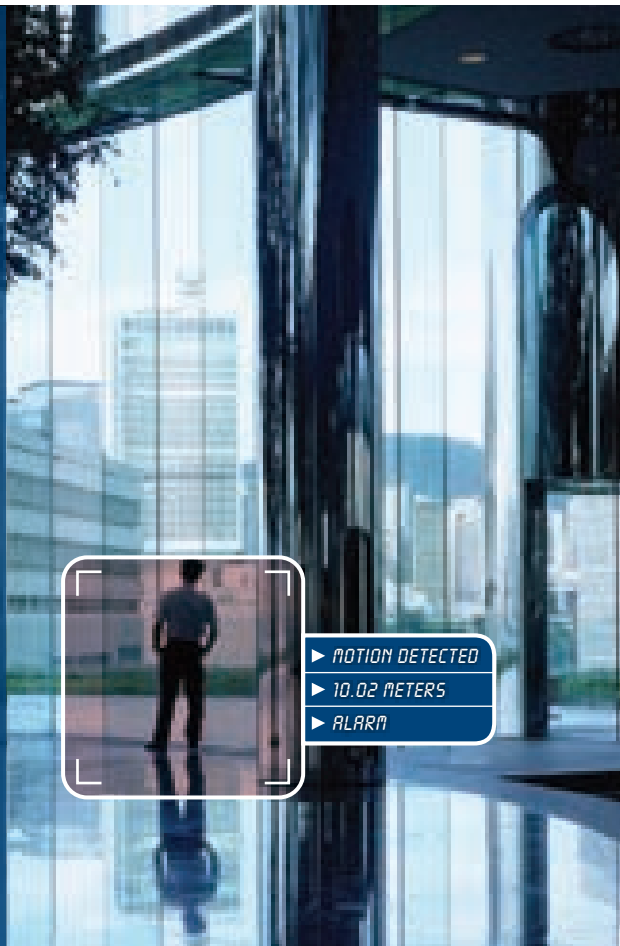
Die von der Bosch-Optik mit drei Brennweiten gelieferten Infrarotbilder (oben) sind wesentlich schärfer als die Bilder bei herkömmlicher Optik (unten).

Intelligente Bewegungserkennung mit unschlagbarer Vielseitigkeit

Was wünschen Sie sich von einem intelligenten Bewegungsmelder? Natürlich soll er ungebetene Besucher entdecken, aber Pflanzen, Kleintiere oder die Scheinwerfer vorbeifahrender Autos sollen keine Fehlalarme auslösen.

Lernen Sie die neuen Bewegungsmelder der Bosch Professional Series kennen: vielseitige, einfach zu installierende Geräte, bei denen Fehlalarme praktisch nicht mehr vorkommen, während Eindringlinge zuverlässig erkannt werden. Kurz gesagt, die intelligentesten Bewegungsmelder der Welt, die Sie nur von Bosch bekommen.

Bei den Meldern der Professional Series wird Effizienz großgeschrieben, so dass der Überwachungsbereich problemlos an jede Anwendung angepasst werden kann. Dank der Vielseitigkeit der Professional Series erübrigen sich zusätzliche Melder anderen Typs.



Zwei Modelle für alle Anwendungen – weniger Komplexität und einfacherer Betrieb

• ISC-PPR1-W16

Der fortschrittlichste jemals von Bosch entwickelte Passiv-Infrarotbewegungsmelder setzt Maßstäbe in der Passiv-Infrarotmeldertechnologie.

• ISC-PDL1-W18

Dieser Melder kombiniert reichweitenadaptive Mikrowellen-Dopplerradarsignale und Passiv-Infrarotsignale mit einem exklusiven, intelligenten Algorithmus, um eine größtmögliche Genauigkeit der Alarmentscheidungen zu erreichen.

• ISC-PPR1-WA16

Ähnlich wie der ISC-PPR1-W16, jedoch mit Mehrpunkt-Abdecküberwachungstechnik mit integrierter Sprüherkennung und Technologie zur Mikrowellen-Unterstützung.

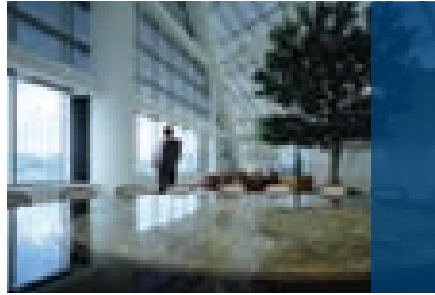
• ISC-PDL1-WA18

Ähnlich wie der ISC-PDL1-W18, jedoch mit Mehrpunkt-Abdecküberwachungstechnik mit integrierter Sprüherkennung.



Globale Innovation für eine sichere Zukunft

Unsere Vertriebsorganisationen rund um den Globus bieten Ihnen ein umfassendes Sortiment an Spitzenprodukten für die Bereiche Brandmelde- und Beschallungssysteme, Video-, Zutrittskontroll-, Einbruchmelde- und Sicherheitsmanagementsysteme sowie Konferenzsysteme. Profitieren Sie vom Einkauf „aus einer Hand“ – bei einem echten Global Player mit weltweitem Vertriebs- und Produktionsnetzwerk. Wenn Ihnen das Beste gerade gut genug ist, sollten Sie sich ansehen, was Bosch zu bieten hat.



Bosch Security Systems

Weitere Informationen
finden Sie unter
www.bosch-sicherheitsprodukte.de
Oder schreiben Sie eine E-Mail an:
de.securitysystems@bosch.com

© Bosch Security Systems, 2008
Änderungen vorbehalten
Gedruckt in Deutschland | 7/07 | Printer
AS-OT-de-01_F01U518131_02