



Blue Line mozgásérzékelők
Az érzékelés hatalom



BOSCH

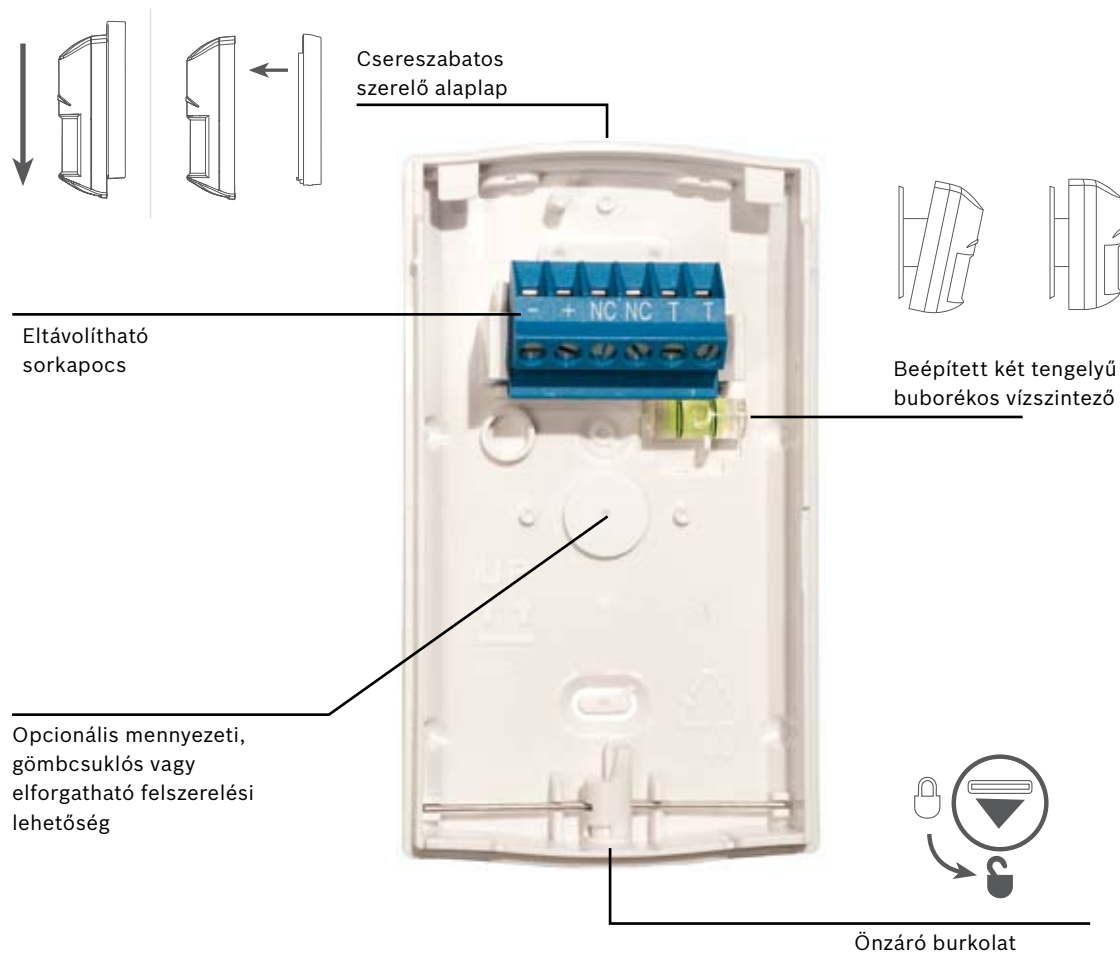
Életre tervezve



A biztonság, amelyre támaszkodhat Blue Line Gen 2 mozgásérzékelők

Legyen szó az otthon, egy üzlet vagy más vállalkozás biztonságáról, Ön megbízhatóságot vár el a rendszertől. Az évtizedes tapasztalattal és a kiváló minőségű és teljesítményű termékek iránti elkötelezettséggel a Bosch érzékelők bárhol a legjobbnak bizonyulnak. A lakossági és üzleti felhasználók milliói bíznak a Bosch elsőrangú behatolásvédelmében.

A Blue Line Gen 2 mozgásérzékelők erre a hírnévre alapozva olyan terméksort kínálnak, amely könnyen szerelhető, kiváló érzékelési hatékonysággal és téves riasztás elleni immunitással tűnik ki.



Könnyű szerelés

Minimális idő a létra tetején

Végezze el gyorsabban a szerelést az önzáró, kétrészes burkolat, a kéttengelyű, beépített buborékos vízszintező és az eltávolítható sorkapocs segítségével, amelyekkel a felszerelés néhány másodpercre csökken. Az ipari minőségű sorkapoccsal elkerülhető a hibás kábelezés, valamint megtakarítható a szerelő későbbi hívása.

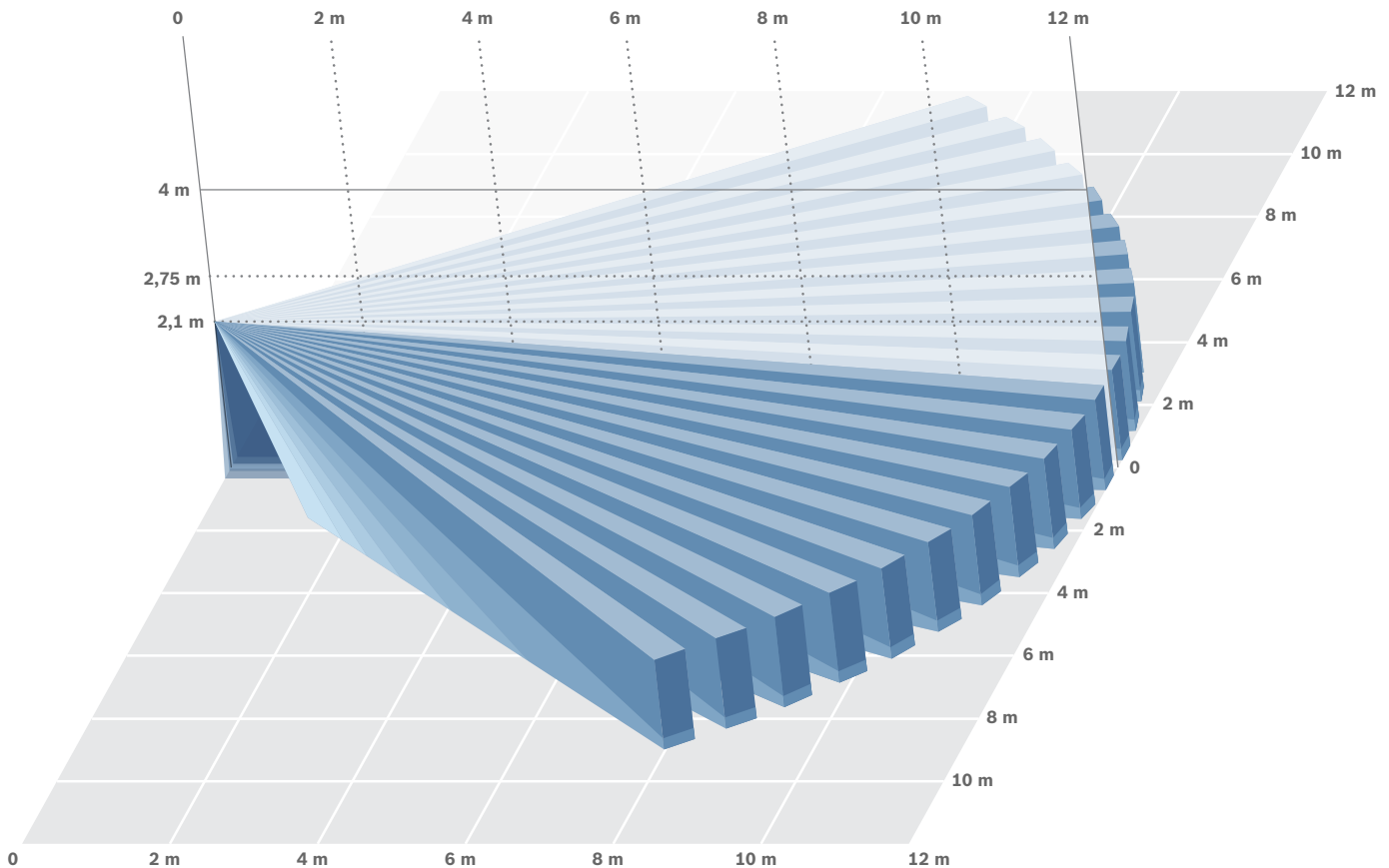
Az optika és az elektronika az elülső burkolatba van szerelve és védőfedéllel van ellátva a szerelési sérülések megelőzésére. A rugalmas szerelési magasság révén az érzékelő 2,3 és 2,7 m közötti magasságban helyezhető el külön beállítás nélkül és akár 12 m-es távolságot is hézagmentesen lefed.

Kiváló érzékelési hatékonyság

Lefedés faltól falig

A Blue Line Gen 2 mozgásérzékelők széles, 12x12 méteres, faltól-falig tartó lefedettséget biztosítanak és a fejlett Azonnali Feldolgozás (FSP) funkcióval intelligens módon elemzik a mozgást, hogy szinte azonnal reagáljanak az emberi mozgásra téves riasztás nélkül.

Az érzékelők automatikusan igazodnak a környezethez a hőmérséklet-ingadozások kiegyenlítése révén, így a helyiségben uralkodó feltételektől függetlenül optimális teljesítményt nyújtanak.



Nincs több téves riasztás

Tökéletesített teljesítmény és megbízhatóság

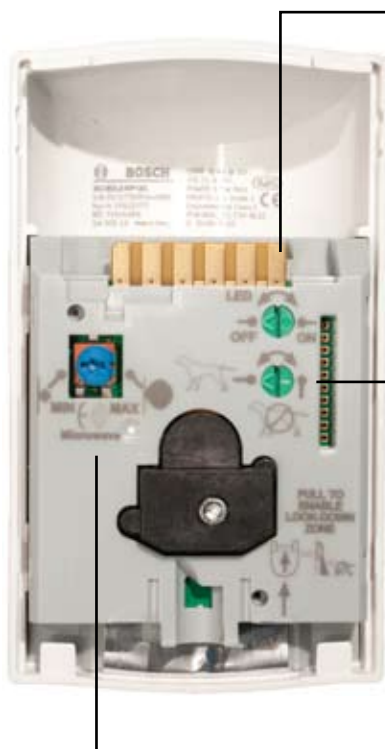
A Blue Line Gen 2 mozgásérzékelők a mikrohullámú zajhoz alkalmazkodó jelfeldolgozást alkalmaznak annak érdekében, hogy gond nélkül megkülönböztessék az emberi mozgást a téves riasztási forrásoktól, például a mennyezeti ventilátortól vagy függesztett tábláktól. A fokozott megbízhatóság érdekében a két szenzor egymástól függetlenül dolgozza fel a PIR és mikrohullámú jeleket és csak ezek egyezősége esetén lép működésbe a jelfogó. A zárt optikai kamra azt is megakadályozza, hogy a huzat és rovarok aktiválják az érzékelőt; a kisállat-immunitással rendelkező típusok kiszűrik a háziállatok vagy az őrkutyák mozgását és így csak a valódi riasztást kezelik.

Kiválasztható kisállat-immunitás

Csak a Bosch egyedülálló technológiája teszi lehetővé a felszereléskor a kisállat-immunitás szükség szerinti be- és kikapcsolását. Ha aktiválva van, a kisállatbarát típusok minimalizálják a macskák, házörző kutyák és más kisállatok okozta, bosszantó téves riasztásokat. Használja ugyanazt a típust többféle alkalmazásra - egyszerűen állítsa be, hogy van-e kisállat vagy nincs!



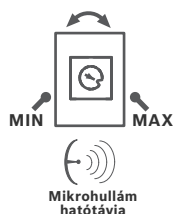
Riasztás LED engedélyezése/tiltása



Beállítható Mikrohullámú zajhoz alkalmazkodó feldolgozás



Kisállat-immunitás kiválasztási lehetőség (csak a -WP modelleknél)



Kisállat-immunitással rendelkező típusok

A PIR és TriTech érzékelők kaphatók standard és kisállat-immunitással rendelkező változatokban

A számok ereje

Blue Line Gen 2 mozgásérzékelők

Az intelligens mozgásérzékelés finom egyensúlyt jelent a valódi behatolásra reagálás és a költséges téves riasztások kiküszöbölése között. A Bosch olyan választékot kínál az érzékelő modellekből, amely a megbízhatóság és a gyors érzékelés mércéjét jelenti. Mozgásérzékelőink gyakorlatilag bármely alkalmazás követelményeinek megfelelnek - legyen az könnyű vagy összetett környezet - és többféle kihívást kezelnek, mint az erős huzat, mozgó tárgyak és háziállatok jelenléte.



Standard PIR érzékelő ISC-BPR2

Ez a passzív infravörös (PIR) érzékelő jelenti a tökéletes egyensúlyt a teljesítmény és a gazdaságosság között. Nagy sűrűségű Fresnel-lencsét használ élesre fókuszált képek készítéséhez, ami tökéletes reagálást vált ki behatolás esetén.

Quad PIR érzékelő ISC-BPQ2-W12

Két PIR érzékelő egy egységen belül. A riasztás aktiválásához mindkét PIR-nek behatolást kell érzékelnie. Ha problémás alkalmazással áll szemben és ki akarja küszöbölni a téves riasztásokat, akkor a quad megbízhatóságára van szüksége.

TriTech PIR/mikrohullámú érzékelő ISC-BDL2

Ez a modell a standard PIR technológiát ötvözi a mikrohullámú érzékeléssel és az adaptív jelfeldolgozással. A lehető legjobban elemzi a zavaró tényezőket és a háttérhez igazodik a téves riasztásokkal szembeni legjobb immunitás érdekében.

A Blue Line összehasonlítása

	Standard PIR érzékelő	Quad PIR érzékelő	TriTech PIR/mikrohullámú érzékelő
Azonnali Feldolgozás (FSP)	✓	✓	✓
Kiválasztható kisállat-immunitás	A - WP modelleken érhető el	-	A - WP modelleken érhető el
Mikrohullámú zajhoz alkalmazkodó jelfeldolgozás	-	-	✓



Diszkrét biztonság Megbízható teljesítmény

A Blue Line Gen 2 érzékelők kisméretűek, semleges színűek és teljesen beleolvadnak környezetükbe.

Minden Blue Line érzékelőt a behatolásérzékelésben gyűjtött több mint 40 éves tapasztalattal alkottunk meg. Használja ki a Blue Line mozgásérzékelők erejét és teljesítményét még ma!

A Bosch érzékelők teljesítik a világszerte érvényes szabványok követelményeit.

A modern Bosch laboratóriumban érzékelőinket az összes szabvány legszigorúbb vizsgálatainak vetjük alá.

A Bosch ezen felül saját, még magasabb igényeket támaztó vizsgálataival biztosítja, hogy az érzékelők gyakorlatilag érzéketlenek legyenek a környezeti zavarokra. Ennek eredményeképpen a téves riasztás elleni védelem és az érzékelési hatékonyság meghaladja bármely ország követelményeit és biztosítja, hogy a Bosch érzékelői sehol a világon nem hagynak rejtekhelyet a behatolóknak.

A Bosch a teljes biztonságtechnikai ipar elismeri a behatolásjelző szakértelem globális vezetőjeként. Ezt az elismerést azzal érdemeltük ki, hogy következetesen olyan termékeket kínálunk, amelyek a teljesítményt, megbízhatóságot, tartósságot és könnyű felszerelhetőséget helyezik előtérbe.

125 év **Bosch**
1886–2011

2011-ben a Bosch Csoport kettős évfordulót ünnepel: a vállalat megalapításának 125. évfordulóját és a vállalat alapító születésének 150. évfordulóját. Ez több mint pusztán visszatekintés: arra készítet minket, hogy megmutassuk, milyen hajtóerőt ad a vállalat múltja annak jövőjéhez.

A vállalat történelmének voltak sikeres és kevésbé sikeres szakaszai, de mindig életteli volt. Ezt a történelmet olyannak tekintjük, amely új – és mindenek felett hasznos – eredményekre ösztökél bennünket.

Bosch Security Systems

További információért látogasson el a www.boschsecurity.hu honlapra, vagy elküldheti kérdéseit e-mailben is a hu.securitysystems@bosch.com címre.

© Bosch Security Systems, 2011
Nyomtatva Németországban
Minden változtatás joga fenntartva

