

# B系列报警主机

## 安装人员快速入门指南

使用本指南快速安装博世B6512/B5512/B4512/B3512防盗系统。有关更多信息，请参阅报警主机安装手册。

如果看到该图标，可使用智能手机扫描二维码，观看视频，获取帮助。

### 获取培训视频：

#### 博世YouTube频道：



1. 扫描二维码。
2. 向下滚动。
3. 找到并选择您所在地区，查看视频。

#### B系列安装人员站点：



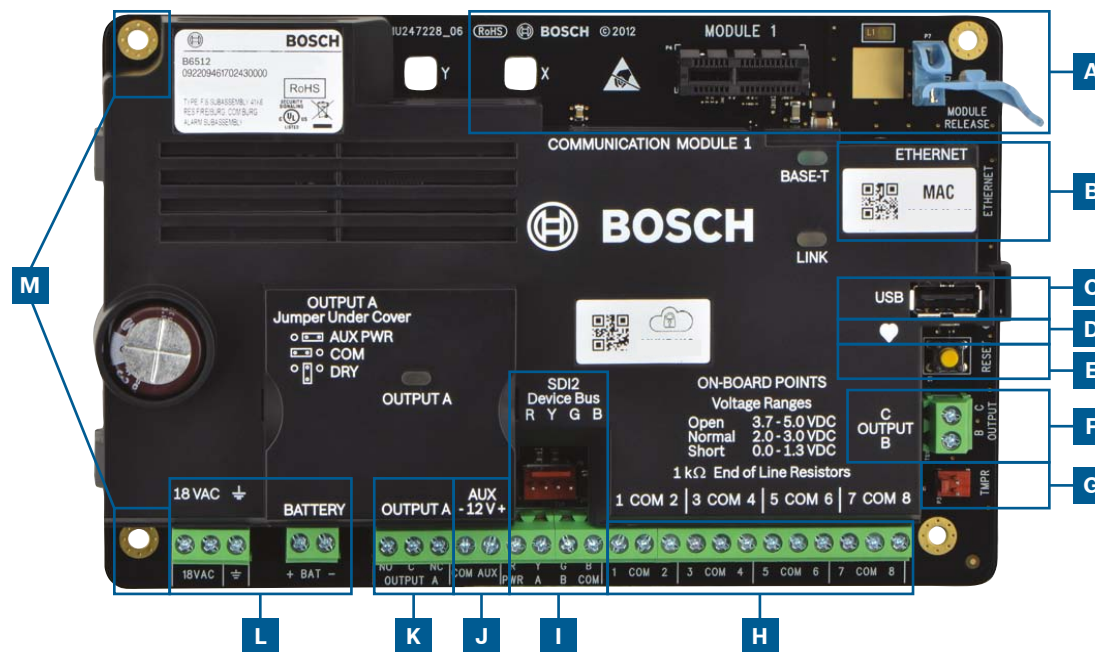
(仅限北美使用)

### 安装顺序：

扫描二维码，并根据视频按顺序进行操作，具体步骤如下：



### 报警主机组件布局



### 报警主机连接位置

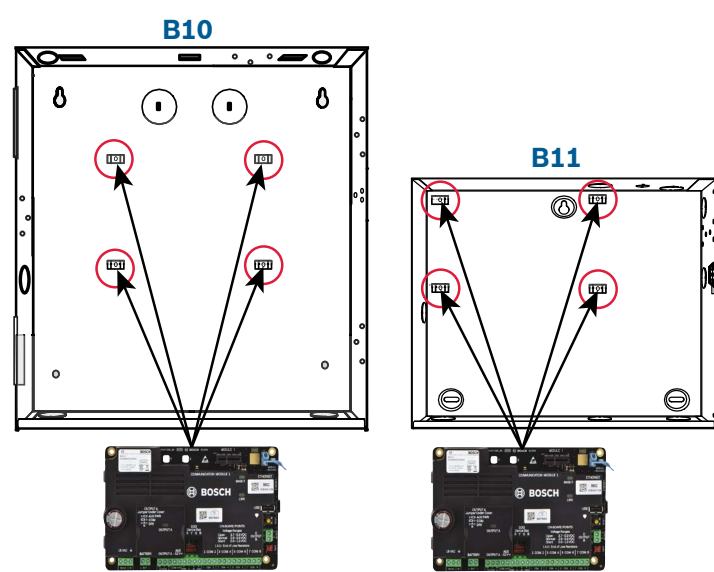
位置	项目	说明	规格
A	MODULE 1	插入式通信模块	通信模块选项
B	ETHERNET	以太网端口	内置板载以太网连接(10Base-T/100Base-T)
C	USB	USB端口	USB连接器 (用于固件更新和RPS连接)
D	心跳LED指示灯	心跳LED指示灯	慢表示正常，快表示服务模式
E	重置	重置开关	按住5秒进入或退出服务模式
F	B C	输出B(2) C(3)	集电极开路，50mA，低电平有效
G	TMPR	防拆	可选防拆开关连接器(ICP-EZTS)
H	1 COM 2至7 COM 8	报警输入	受监测的终端(EOL)电阻报警输入
I	R Y G B	SDI2总线	SDI2设备总线
J	COM AUX	辅助电源	12VDC，800mA
K	NO C NC	输出A (1)	可编程继电器输出
L	+ BAT -	电池，接地，18 VAC	主/备用电源和接地连接
M	安装	安装孔	报警主机的安装孔

### 步骤1 安装报警主机

M

#### 博世提示：

- ▶ 请在安装报警主机之前安装外壳。
- ▶ 将报警主机和随附硬件安装到外壳内。

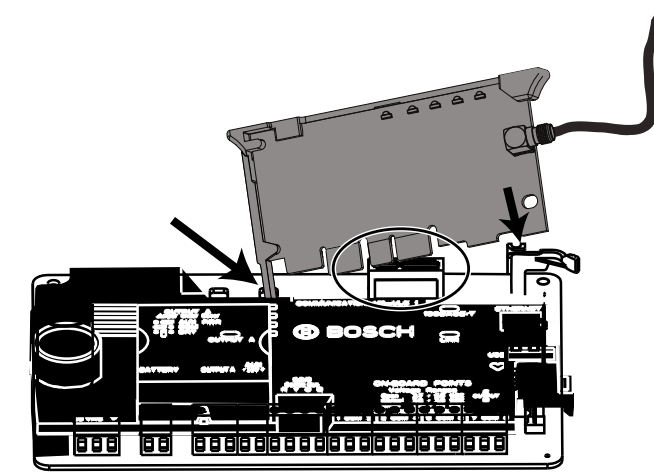


### 步骤2 安装通信模块

A

#### 博世提示：

- ▶ 将模块的支撑腿插入标有“x”的插槽中。
- ▶ 蜂窝：将天线放在外壳顶部，将电缆接入外壳内部，然后连接到模块。
- ▶ PSTN：使用D161/D162电缆将模块连接到D166 (RJ31x)插孔。

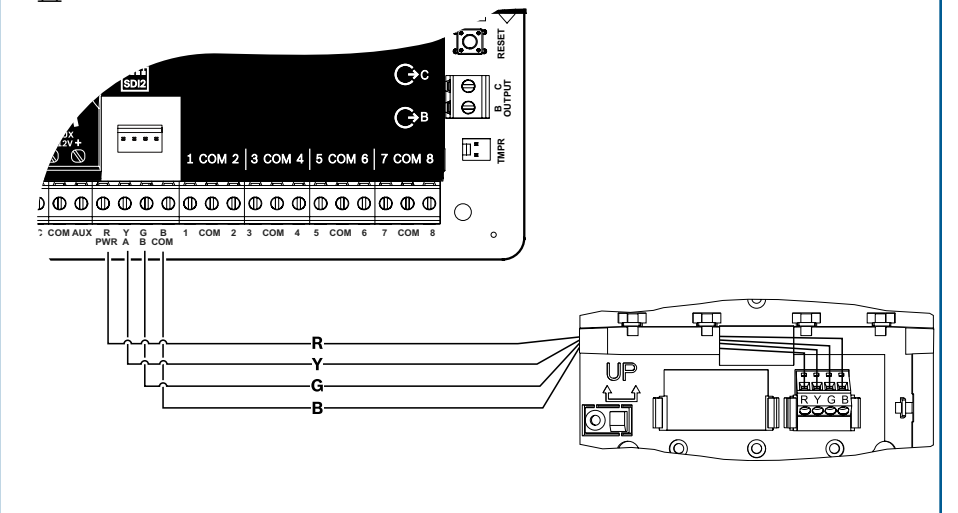


### 步骤3 安装键盘

I

#### 博世提示：

- ▶ 安装兼容博世键盘时，请参阅键盘安装指南，了解特定的布线图。基本的键盘布线如下图所示。
- ▶ 在安装多个键盘时，请参阅键盘安装指南，了解如何进行唯一地址设置。

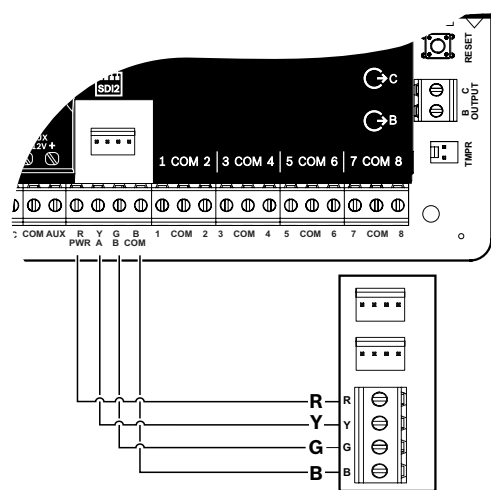


### 步骤4 安装扩展模块

I

#### 博世提示：

- ▶ 如果安装多个类似的设备，请参阅模块安装指南，了解如何设置地址 (例如，安装两个相同设备)。
- ▶ 如果安装RADION B810无线接收机，仅可使用地址1。

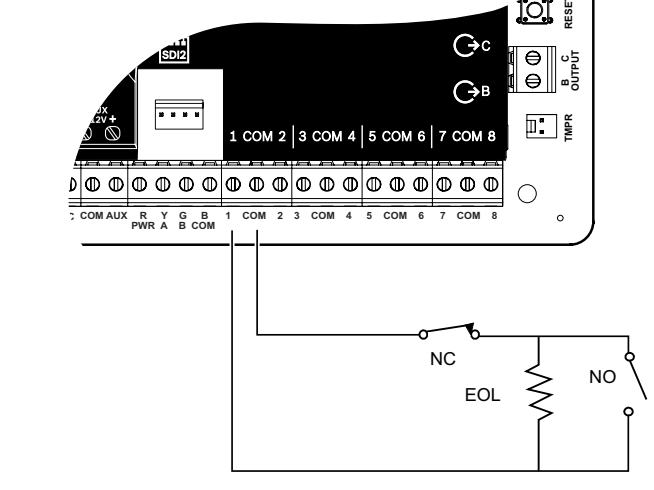


### 步骤5 安装接线输入

H

#### 博世提示：

- ▶ 如果使用双路EOL、2K EOL或无EOL，请参阅报警主机安装指南，了解报警主机设置。
- ▶ 如果使用双线供电设备，请使用B201或D125B。



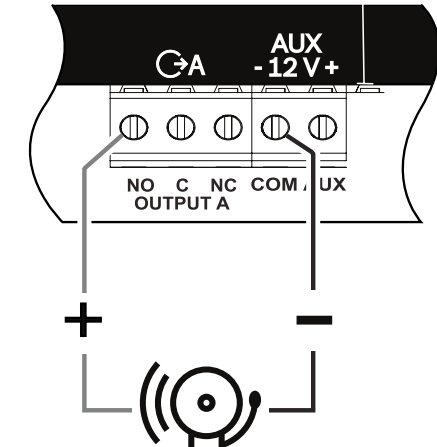
注意：部分模块只在特定地区提供。

### 步骤6 安装警铃或警号

J K

#### 博世提示：

- ▶ 如果源自报警主机 (跳线处于AUX PWR位置)，输出A在12VDC时可提供高达1A的电流。
- ▶ 如果使用单独电源 (跳线处于DRY位置)，输出A在12VDC时可支持高达3A的电流。
- ▶ 输出B和C是集电极开路，在12VDC时电流限制为50mA。

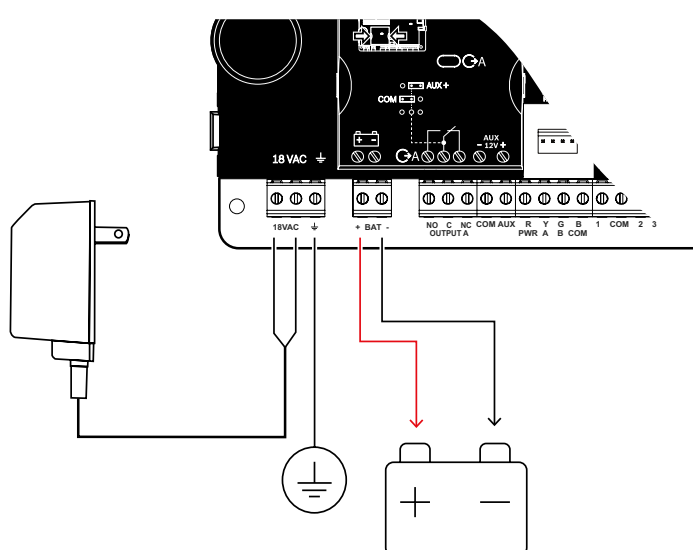


### 步骤7 为报警主机供电

L

#### 博世提示：

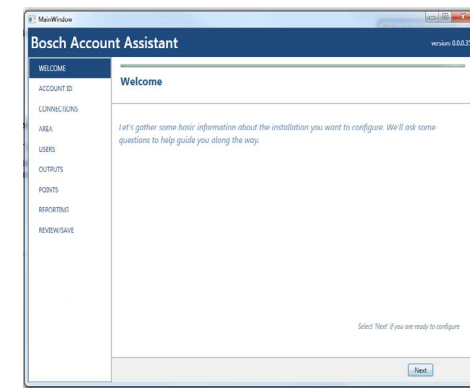
- ▶ 在使用电池或交流电源供电之前，请先将线缆连接到报警主机。
- ▶ 将接地线连接到冷水管 (铜制) 或牢固地连接到已经接地的物体上。



### 步骤8 使用RPS创建主机帐户

#### 博世提示：

- ▶ 如果使用安装人员服务门户进行配置，请转到步骤11。
- ▶ 安装远程编程软件(RPS) v6.06或更高版本。您可以从RPS产品页下载RPS。
- ▶ 按照RPS帐户助手说明创建新的报警主机帐户。帐户助手会帮助您创建新的主机帐户。
- ▶ 如果RPS不可用，可以使用键盘编程。请参阅键盘安装说明。

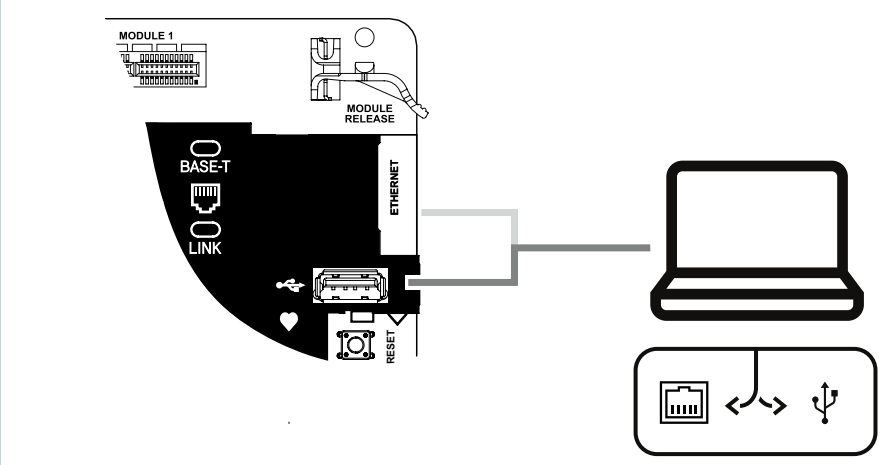


### 步骤9 使用RPS连接报警主机

B C

#### 博世提示：

- ▶ 连接已经安装了RPS的电脑。通过USB或以太网直接连接RPS。
- ▶ 创建新帐户时，帐户助手会自动启动。
- ▶ 通过USB直接连接时，请使用B99 USB线。



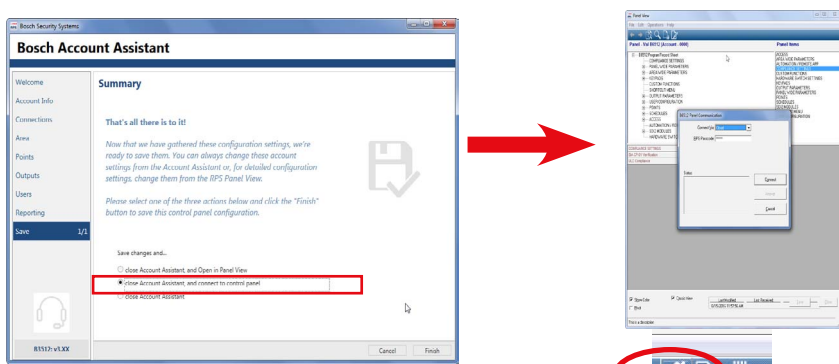


# B系列报警主机

## 安装人员快速入门指南

### 步骤10 使用RPS配置并发送到报警主机

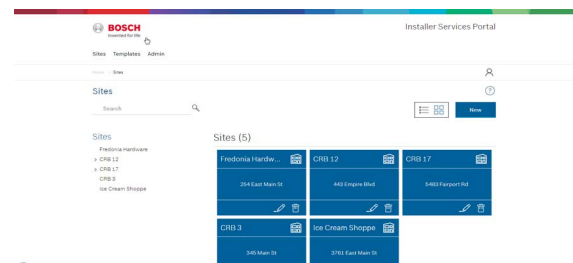
- 博世提示：**
- 使用帐户助手对您的配置信息进行编程。
- 按**关闭帐户助手并连接到报警主机**。这一操作会打开**主机通信窗口**。
  - 按**连接**，将配置编程发送到报警主机。



- 编程完成后，点按**断开连接**，以与报警主机断开连接。转到**步骤12**。

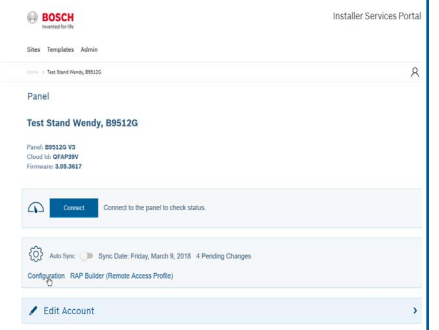
### 步骤11a 访问安装人员服务门户并创建主机帐户

- 博世提示：**
- 使用安装人员服务门户：** (仅在特定地区有售)
- 在使用安装人员服务门户之前，您必须通过以下网址注册服务：<https://sp.boschsecurity.com>。
  - 请确保报警主机已连接到网络。
- 登录安装人员服务门户。
  - 单击**新建并选择设备**以创建主机帐户。
  - 添加主机帐户信息。
  - 激活CloudID。ISP会在数据库中搜索注册的ID。
  - 选择**激活**。
  - 单击**添加主机**。



### 步骤11b 使用安装人员服务门户连接并发送

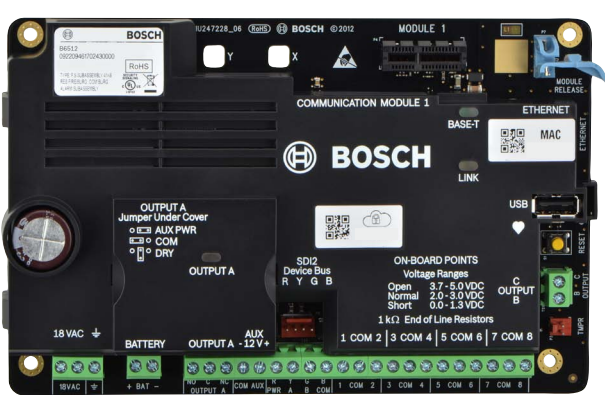
- 博世提示：**
- 使用安装人员服务门户：**
- 搜索或选择设备以连接到报警主机。在搜索字段中输入主机帐户名称，以查找新帐户。
- 选择主机帐户。
  - 单击**连接**。
  - 单击**配置**。对您的配置信息进行编程。
  - 单击3个竖点并选择**将待更改推送**到主机以发送配置。
  - 配置完成后，单击**断开连接**。



## B系列报警主机附件 (部分列出)

注意：部分产品和功能只在特定地区提供。有关详细信息，请咨询您的博世代表或参阅产品数据表。

#### 报警主机



#### 电源



#### 通信装置



#### RADION无线设备

-A型号的RADION设备在北美洲和南美洲地区有售。非-A型号的产品在欧洲、非洲和澳大利亚有售。



#### 键盘



#### RFID标签 (适用于读卡器和B942键盘)



#### IP摄像机集成



#### 外壳和附件



#### 编程和软件



### 步骤12 测试系统

在完成系统安装和报警主机编程后，请务必进行全面的系统测试。全面的系统测试包括测试报警主机、所有设备以及通信目的地，从而检查运行是否正常。

#### 博世提示：

- 执行**步测**
  - 选择**操作**。
  - 选择**测试**。
  - 选择**步测**。
  - 选择一项测试以进行步测。
- ▶ 发送测试报告



## 常见问题解答

- 默认密码是多少？**  
用户密码：**123456**  
安装人员密码：**123**
- 如何使用输出B和C？**  
输出B和C是集电极开路输出。请参阅报警主机安装手册中的**集电极开路输出**一节了解其布线方法。
- 如何远程布防和撤防报警主机？**  
使用远程安全控制应用程序可实现这些操作。
- 如何通过以太网直接连接到报警主机？**  
默认情况下，如果报警主机和RPS之间连接有以太网电缆，报警主机会自动检测并协议连接至RPS。
- 发送个人通知需要哪些条件？**  
发送短信（文字）需要使用蜂窝模块，发送电子邮件则需要以太网或蜂窝连接。
- 如何进入“服务模式”？**  
按住报警主机上的黄色重置按钮5秒（重复此操作可退出）。

## 哪里可以获取更多详细信息？

[www.boschsecurity.com](http://www.boschsecurity.com)