


B sorozatú vezérlőpanel

Rövid telepítési útmutató

Az útmutató segítségével gyorsan telepíthet Bosch B6512/B5512/B4512/B3512 biztonsági rendszert. A további tudnivalók a Központok telepítési kézikönyvben találhatóak.

 Ha ezt az ikon látja, használja QR-kódolvasó alkalmazással ellátott okostelefonját a hasznos videóak megtekintéséhez.

További oktatáshoz:

Bosch YouTube-csatorna:

1. Olvassa le a QR-kódot.
2. Görgessen lefelé.
3. Keresse meg és válassza ki régióját a kiegészítő videókhöz.

B sorozat telepítési oldala:

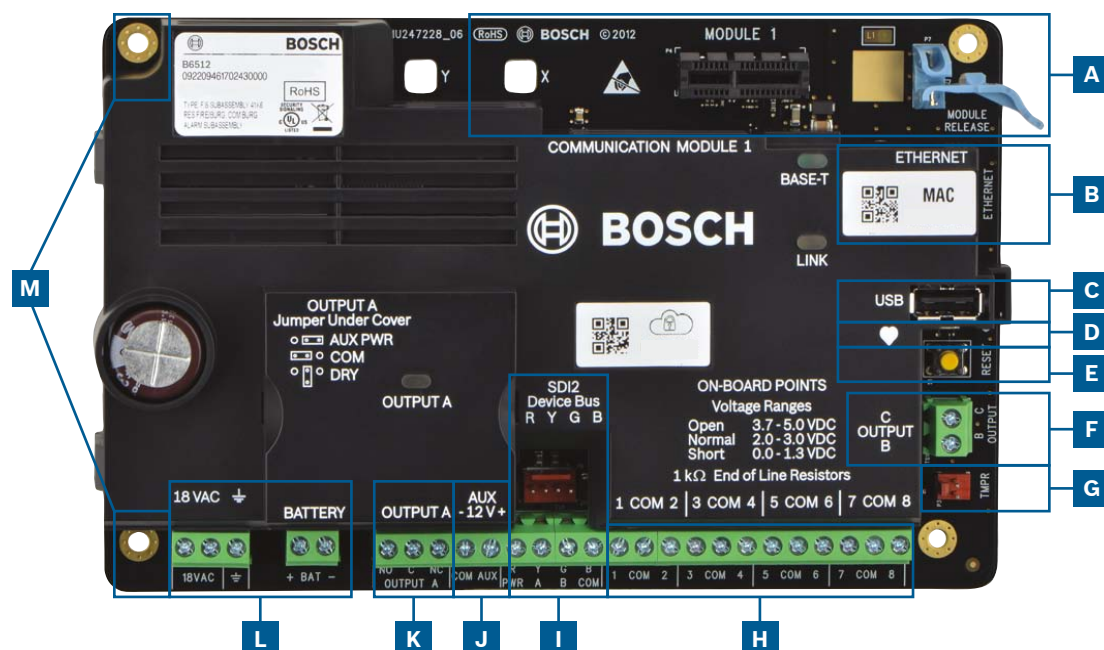


Szerelési sorrend:

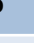

Olvassa le és kövesse a videókat sorrendben az alábbi lépésekhez.



Központ komponenseinek elrendezése



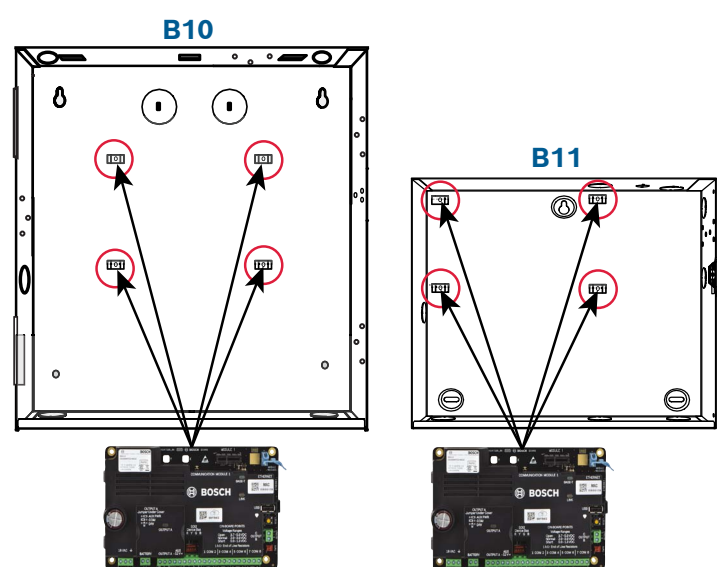
Központ csatlakozói

Cím	Tétel	Leírás	Műszaki adatok
A	1. MODUL	Bedugható kommunikációs modul	Kommunikációs modul opciók
B	ETHERNET	Ethernet port	beépített, integrált Ethernet-csatlakozás (10Base-T/100Base-T)
C	USB	USB-port	USB-csatlakozó (firmware frissítéshez és RPS-csatlakozáshoz)
D		Állapot-ellenőrző LED	Lassú=normál, gyors=szerviz üzemmód
E	Reset	Alaphelyzetbe állító kapcsoló	Tartsa öt másodpercig megnyomva a szerviz menübe való be- és kilépéshez
F	B C	Kimenetek B(2) C(3)	Nyitott kollektoros, 50 mA, bekapcsolva negatív fesz.
G	TMPR	Szabotázsvédelem	Opcionális szabotázskapcsoló csatlakozója (ICP-EZTS)
H	1 COM 2 – 7 COM 8	Riasztási bemenetek	Vonallezáró (EOL) ellenállással felügyelt riasztási bemenetek
I	R Y G B	SDI2-busz	SDI2-eszközbusz
J	COM AUX	Segéd táp	12 VDC, 800 mA
K	NO C NC	A(1) kimenet	Programozható relékimenet
L	+ BAT – 18 VAC, 	Akkumulátor, földelés, 18 VAC	Az elsődleges és tartalék áramforrás, valamint a földelés csatlakozásai
M	Rögzítés	Rögzítőfuratok	Központ rögzítőfuratai

1. lépés A központ rögzítése

A Bosch tanácsai:

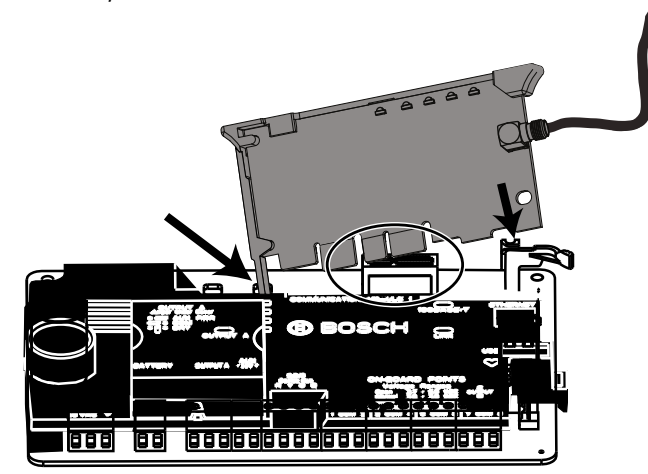
- ▶ A központ rögzítése előtt szerelje fel a burkolatot.
- ▶ Rögzítse a központot a burkolatban a mellékelt csavarokkal.



2. lépés Kommunikációs modul telepítése

A Bosch tanácsai:

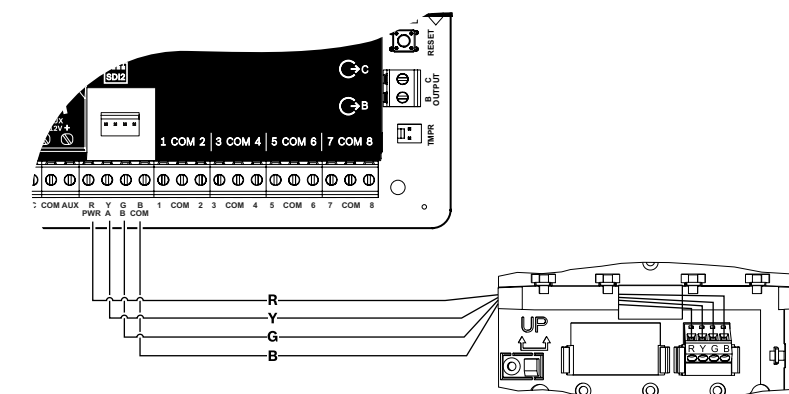
- ▶ Illessze a modul tartóját az „X” jelű nyílásba.
- ▶ **Mobil:** Helyezze az antennát a burkolat tetejére és vezesse be a kábelét, majd csatlakoztassa a modulhoz.
- ▶ **PSTN:** Csatlakoztassa a modult egy D166 (RJ31x) aljzathoz D161/D162 kábellel.



3. lépés Kezelőegység felszerelése

A Bosch tanácsai:

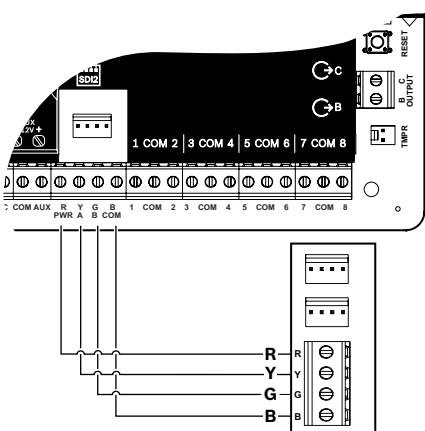
- ▶ A kompatibilis Bosch kezelőegység telepítése során használja a kezelőegység telepítési útmutatójában lévő bekötési rajzait. Az alábbi ábrán az alap kezelőegység bekötése látható.
- ▶ Egynél több kezelőegység telepítése során használja a kezelőegység telepítési útmutatóját az egyedi címek beállításához.



4. lépés Bővítőegységek telepítése

A Bosch tanácsai:

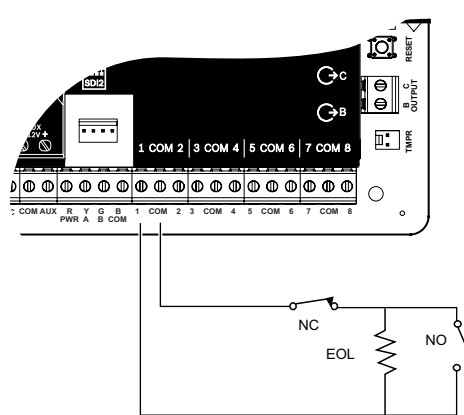
- ▶ Egynél több hasonló eszköz telepítése során használja a modul telepítési útmutatóját az egyedi címek beállításához (például két ugyanolyan eszköznél).
- ▶ Ha telepít RADION B810 vezeték nélküli vevőt, csak az 1. címet használja.



5. lépés Vezetékeztet bemenetek bekötése

A Bosch tanácsai:

- ▶ Ha kettős EOL, 2K EOL eszközt használ, vagy nem használ végzáró elemet, a központ beállításait lásd a központ telepítési útmutatójában.
- ▶ Ha 2 vezetéken táplált eszközöket használ, akkor használjon B201 vagy D125B eszközt.

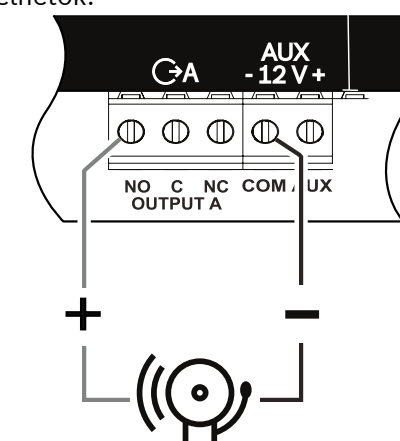


MEGJEGYZÉS:
Nem minden modul kapható valamennyi régióban.

6. lépés Sziréna telepítése

A Bosch tanácsai:

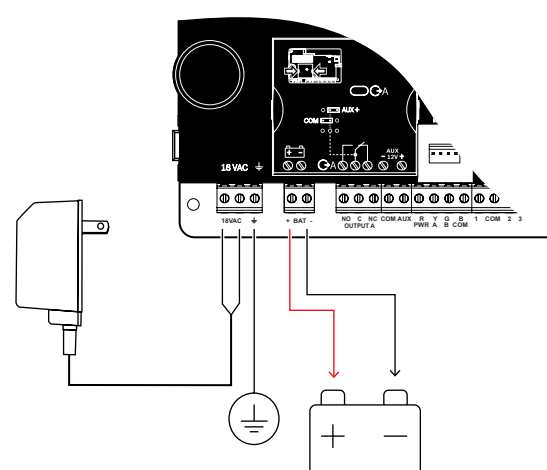
- ▶ Az A kimenet 12 VDC feszültségen legfeljebb 1 A árammal terhelhető, ha a központtól kap áramellátást (az átkötő AUX PWR helyzetben van).
- ▶ Az A kimenet 12 VDC feszültségen legfeljebb 3 A árammal terhelhető, ha külön tápegységről kap áramellátást (az átkötő DRY helyzetben van).
- ▶ A B és C kimenetek nyitott kollektorosak, és 12 VDC feszültségen 50 mA-rel terhelhetők.



7. lépés A központ áram alá helyezése

A Bosch tanácsai:

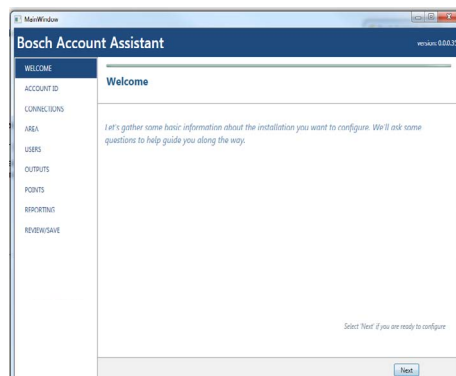
- ▶ Mielőtt rákapcsolja az akkumulátor vagy a hálózati tápegység áramát, csatlakoztassa a vezetékeket a központhoz.
- ▶ A földelést csatlakoztassa a szabványoknak megfelelően.



8. lépés Központfiókok létrehozása az RPS segítségével

A Bosch tanácsai:

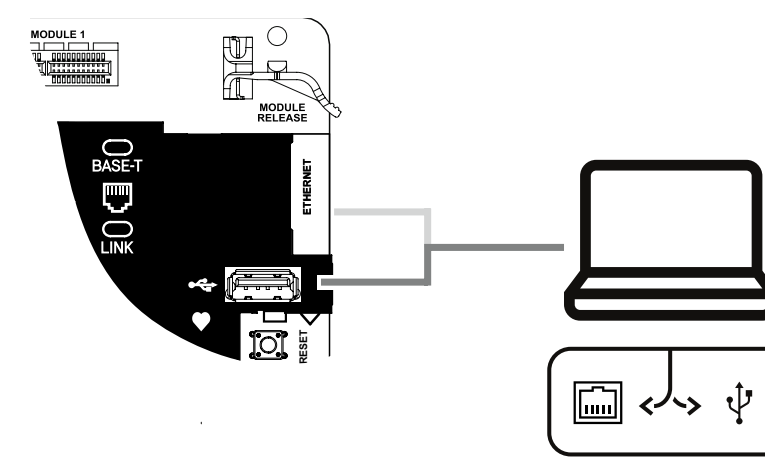
- ▶ Ha a Telepítési szolgáltatások portál segítségével végzi a konfigurálást, lépjen a **11. lépésre**.
- ▶ Távprogramozó szoftver (RPS) v6.06 vagy újabb verziójának telepítése. Az RPS szoftvert az RPS termékoldarról töltheti le.
- ▶ Új központfiók létrehozásához kövesse az RPS Fióksegéd utasításait. A Fióksegéd segít Önnek létrehozni az új fiókot.
- ▶ Ha az RPS nem elérhető, a kezelőegységről történő programozás is lehetséges. Lásd a kezelőegység telepítési útmutatóját.



9. lépés Csatlakozás a központhoz az RPS segítségével

A Bosch tanácsai:

- ▶ RPS szoftverrel rendelkező számítógép csatlakoztatása. A közvetlen RPS-csatlakoztatás történhet USB- vagy Ethernet-kapcsolattal.
- ▶ Új fiók létrehozásakor automatikusan megnyílik a Fióksegéd.
- ▶ Közvetlen USB kapcsolathoz használjon B99 USB-kábelt.



B sorozatú vezérlőpanel

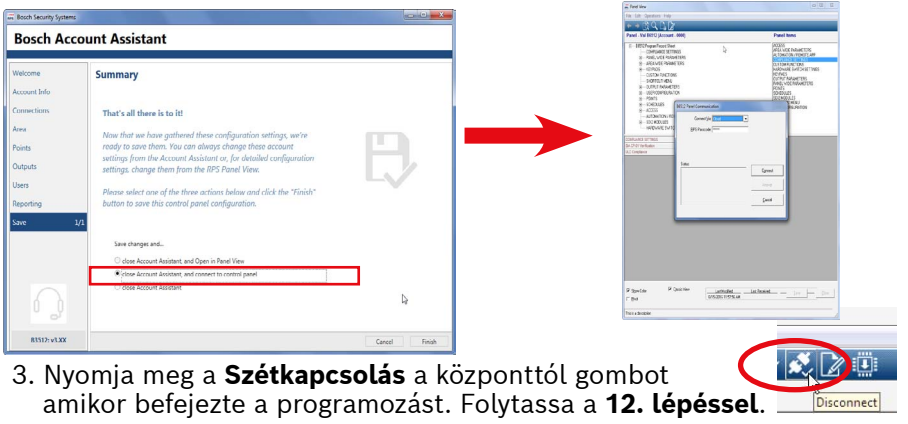
Rövid telepítési útmutató

10. lépés Konfigurálja és az RPS segítségével küldje el a központnak

A Bosch tanácsai:

► A Fióksegéd segítségével programozza be konfigurációs adatait.

1. Nyomja meg a **Fióksegéd bezárása gombot, és csatlakozzon a központhoz.** Ezzel megnyitja a **panel kommunikációs ablakát.**
2. Nyomja meg a **Csatlakozás gombot** és küldje el a beprogramozott konfigurációt a központnak.



3. Nyomja meg a **Szétkapcsolás** a központtól gombot amikor befejezte a programozást. Folytassa a **12. lépéssel.**

11a. lépés Belépés a Telepítési szolgáltatások portálra és fiók létrehozása

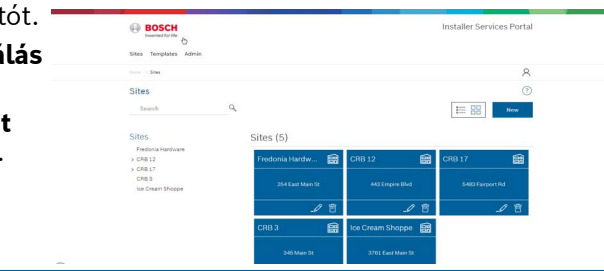
A Bosch tanácsai:

A Telepítési szolgáltatások portál használata: (nem minden régióban)

► A Telepítési szolgáltatások portál használatához regisztrálnia kell a szolgáltatásokra az alábbi címen: <https://sp.boschsecurity.com>.

► Ügyeljen rá, hogy a központ csatlakozzon a hálózathoz.

1. Jelentkezzen be a Telepítési szolgáltatások portálra.
2. Kattintson az **Új** gombra és válassza ki az **Eszköz** lehetőséget a központfiók létrehozásához.
3. Írja be a központfiók adatait.
4. Aktiválja a CloudID szolgáltatást. Az ISP megkeresi az adatbázisban a regisztrált azonosítót.
5. Válassza ki az **Aktiválás** lehetőséget.
6. Kattintson a **Központ hozzáadása** gombra.



11b. lépés A Telepítési szolgáltatások portál segítségével csatlakozzon és küldje el

A Bosch tanácsai:

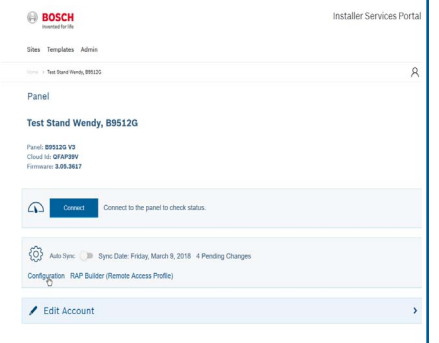
A Telepítési szolgáltatások portál használata:

► Keresse meg vagy válassza ki az eszközt a központhoz való csatlakozáshoz. Új fiók megkereséséhez írja be a központfiók nevét a Keresés mezőbe.

1. Válassza ki a központfiókot.
2. Kattintson a **Csatlakozás** gombra.
3. Kattintson a **Konfigurálás** gombra. Programozza be konfigurációs adatait.

4. Kattintson a 3 függőleges pontra és válassza ki a **Függőben lévő változások a panel részére** lehetőséget a konfiguráció elküldéséhez.

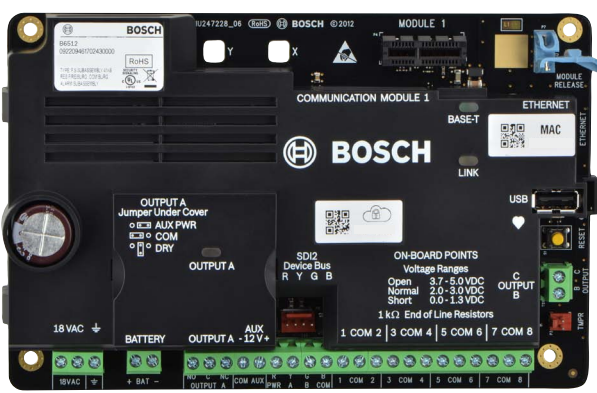
5. Kattintson a **Szétkapcsolás** gombra, amikor a konfigurálást befejezte.



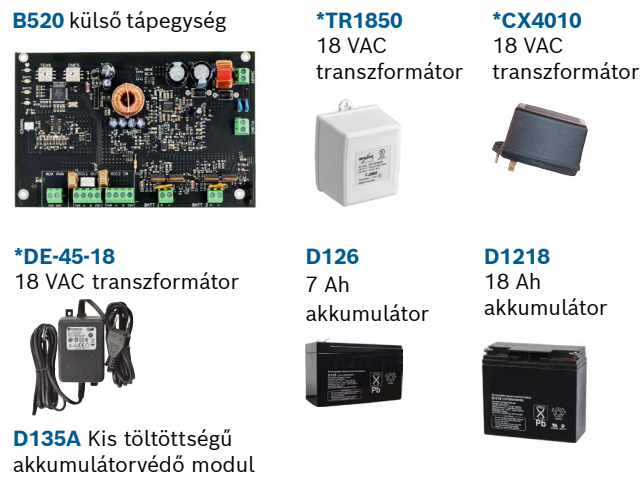
B sorozatú központok tartozékai (részlista)

Megjegyzés: Nem minden termék és funkció érhető el valamennyi régióban. Részletes adatokért forduljon a Bosch-márkakereskedőhöz vagy nézze meg a termékek adatlapjait.

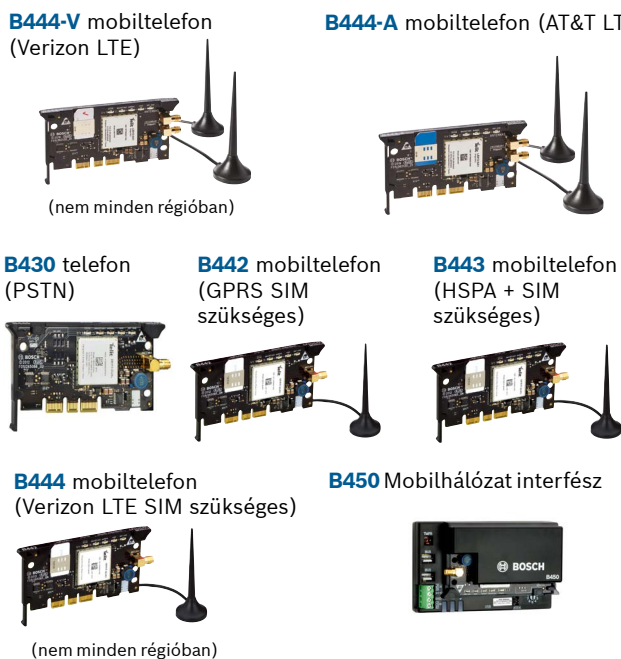
Központ



Tápellátás

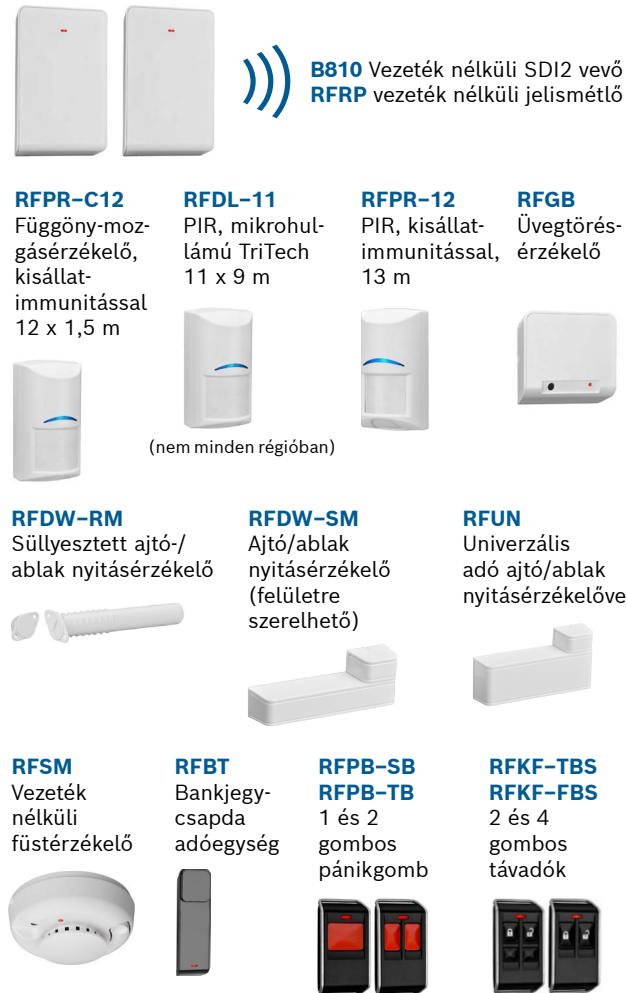


Kommunikátorok



RADION vezeték nélküli eszközök

A RADION eszközök A változatát eszközöket Észak- és Dél-Amerikában használják. A nem-A eszközöket Európában, Afrikában és Ausztráliában használják.



Kezelőegységek



RFID címkék (olvasókhöz és B942 kezelőegységekhez)



IP-kamera integrálása



Burkolatok és kellek



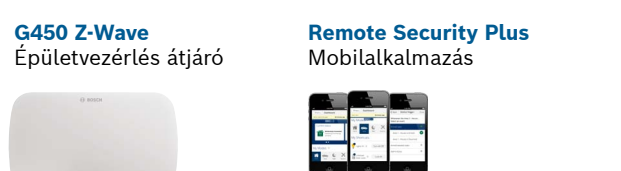
Lakóépületi tűzjelző



Beléptető modulok

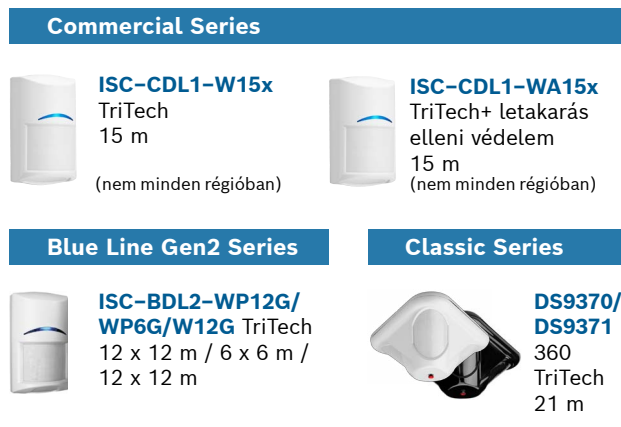


*Otthoni automatizálás



*Az otthoni automatizálás nem minden régióban kapható. Részletekért forduljon a Bosch-márkakereskedőhöz.

Vezetékes mozgásérzékelők



12. lépés Rendszerteszt

A rendszer telepítése és a központ programozása után teljes rendszertesztet kell végeznie. A teljes rendszerteszt során ellenőrizze, hogy a központ, az összes eszköz és a kommunikációs vevőállomások megfelelően működnek-e.

A Bosch tanácsai:

1. Végezzen sétatesztet
2. Válassza ki a **Műveletek** lehetőséget.
3. Válassza ki a **Teszt** lehetőséget.
4. Válassza ki a **Sétateszt** lehetőséget.
5. Válassza ki a futtatni kívánt tesztet.

► Küldjön egy tesztjelentést



Gyakran feltett kérdések

Mi az alapértelmezett kódom?

Felhasználói kód: **123456**

Programozói kód: **123**

Hogyan használhatom a B és C kimeneteket?

A B és C kimenetek nyitott kollektoros kimenetek. A bekötés a központ telepítési útmutatójában található, a **Nyitott kollektoros kimenetek** fejezetben.

Hogyan tudom távirányítással be- és kikapcsolni a központot?

Ez a Remote Security Control alkalmazás használatával lehetséges.

Hogyan csatlakozhatok közvetlenül a központhoz Ethernet-hálózaton?

Alapértelmezés szerint a központ, ha ethernet kábelt csatlakoztatnak a központ és a PC közé, automatikusan észleli és létrehozza a kapcsolatot is az RPS szoftverrel.

Mire van szükségem, hogy személyes értesítéseket küldhessek?

Az SMS (szöveges) üzenetek küldéséhez a mobiltelefonos modul, e-mailek küldéséhez ethernet vagy mobiltelefonos kapcsolat szükséges.

Hogyan tudok belépni „szerviz módba”?

Nyomja meg és tartsa lenyomva a központ sárga RESET gombját kb. 5 másodpercig (kilépéshez tegye ugyanazt).

Hol találok további információkat?

www.boschsecurity.com

Bosch Security Systems B.V.
Torenallee 49
5617 BA Eindhoven
Netherlands