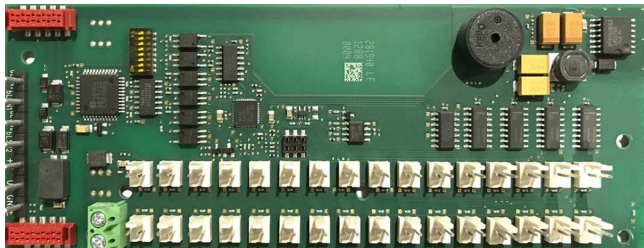


## ATB 420 LSNI



- ▶ 32 de ieșiri cu capacitate de iluminare intermitentă
- ▶ Buzzer de alarmă la bord
- ▶ Contact pentru testarea ieșirii

### Funcții

ATB 420 LSNI poate fi utilizat pentru a programa LED-urile sau alte dispozitive mici consumatoare de curent să afișeze starea și evenimentele dispozitivelor de teren.

Poate fi programat liber, în conformitate cu cerințele aplicației.

Modulul ATB 420 LSNI dispune de izolatori integrați pentru menținerea funcționării elementelor din bucla LSN în cazul întreruperii cablurilor sau al scurtcircuitelor.

### Informații de reglementare

EN54-17:2005		
EN54-18:2005		
Regiune	Regulamente aprobate/mărci de calitate	
Europa	CE	ATB 420
Maroc	CMIM	ATB 420 LSNI

### Componente incluse

Cantitate	Componentă
1	Modul de afișaj ATB 420 LSNI

### Specificații tehnice

#### Specificații electrice

Tensiune de operare	
• Parte LSN	+15 V CC până la +33 V CC
• Alimentare aux.	+8 V CC până la +30 V CC
Consum curent	
• Parte LSN	3 mA
• alte funcții	Toate ieșirile dezactivate: 10 mA la 24 V, 15 mA la 8 V Toate ieșirile activate, sarcină maximă: 65 mA la 24 V, 170 mA la 8 V

#### Specificații mecanice

Dimensiuni (Î x L x A)	163 x 60 x 13,5 mm
Greutate	50 g

#### Condiții de mediu

Temperatură de funcționare admisibilă	De la -5 °C la +50 °C
Temperatură de depozitare admisibilă	-20 °C până la +60 °C

## Caracteristici speciale

Frecvență clipire ieșire	1.25 Hz
--------------------------	---------

## Informații pentru comandă

### Modul de afișaj ATB 420 LSNI

Modul de afișaj

Număr comandă <b>ATB 420 LSNI</b>	Cheie articol <b>5775</b>	Vepos <b>3611</b>
-----------------------------------	---------------------------------	----------------------

#### Reprezentat de:

**Europe, Middle East, Africa:**  
Bosch Security Systems B.V.  
P.O. Box 80002  
5600 JB Eindhoven, The Netherlands

**Germany:**  
Bosch Sicherheitssysteme GmbH  
Robert-Bosch-Platz 1  
D-70839 Gerlingen

**North America:**  
Bosch Security Systems, LLC  
130 Perinton Parkway  
Fairport, New York, 14450, USA

**Asia-Pacific:**  
Robert Bosch (SEA) Pte Ltd, Security Systems  
11 Bishan Street 21  
Singapore 573943