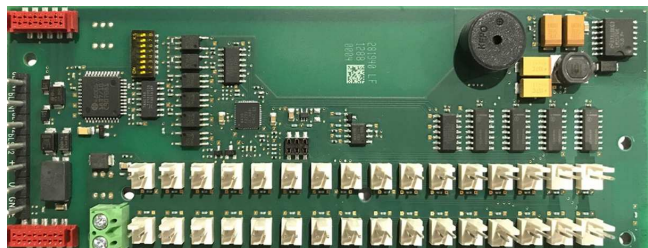


ATB 420 LSNI Módulo de display

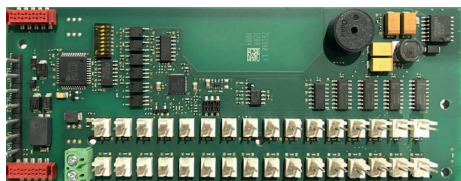


- ▶ 32 saídas com capacidade de intermitência
- ▶ Avisador sonoro de alarme integrado
- ▶ Contacto para teste de saída

Funções

O ATB 420 LSNI pode ser utilizado para facultar a visualização dos estados e dos eventos de dispositivos no terreno em LEDs ou noutros dispositivos de baixo consumo de corrente. Pode ser programado livremente de acordo com os requisitos da aplicação.

O módulo ATB 420 LSNI possui isoladores integrados para manter o funcionamento de elementos do loop LSN em caso de interrupções nos fios ou de curto-circuitos.



LED 16 - LED 1
LED 32 - LED 17



O módulo do display tem 32 saídas, cada uma com

- Resistor de 600 Ω
- 5 V

E aterramento permanente, 5 V são comutados.

Informação sobre regulamentação

EN54-17:2005

EN54-18:2005

| Região | Conformidade normativa/marcas de qualidade | |
|--------|--|---------|
| Europa | CE | ATB 420 |

| Região | Conformidade normativa/marcas de qualidade | |
|----------|--|-------------|
| Marrocos | CMIM | ATB 420 LSN |

Peças incluídas

| Quantidade | Componente |
|------------|--|
| 1 | ATB 420 LSNI Módulo do display |
| 1 | Bolsa de acessórios com terminais para crimpagem |

Aviso

Para crimpar os terminais fornecidos é necessária uma ferramenta de crimpagem e matrizes de crimpagem superior e inferior para a seção transversal do condutor de 28 a 22 AWG ou 22 a 18 AWG.

Especificações técnicas

Especificações elétricas

| | |
|---------------------|---------------------|
| Tensão de serviço | |
| • Parte LSN | +15 V CC a +33 V CC |
| • Alimentação AUX | +8 V CC a +30 V CC |
| Consumo de corrente | |
| • Parte LSN | 3 mA |

| | |
|------------------|--|
| • Outras funções | Todas as saídas desligadas: 10 mA a 24 V, 15 mA a 8 V Todas as saídas ligadas, carga máxima: 65 mA a 24 V, 170 mA a 8 V |
|------------------|--|

Especificações mecânicas

| | |
|-----------------------|--------------------|
| Dimensões (A x L x P) | 163 x 60 x 13,5 mm |
| Peso | 50 g |

Condições ambientais

| | |
|--|-----------------|
| Temperatura de funcionamento permitida | -5 °C a +50 °C |
| Temperatura de armazenamento permitida | -20 °C a +60 °C |

Características especiais

| | |
|--------------------------------------|---------|
| Frequência de intermitência de saída | 1,25 Hz |
|--------------------------------------|---------|

Informações sobre pedidos

ATB 420 LSNI Módulo de display

Módulo do display

Número do pedido **ATB 420 LSNI |**

Chave de ativo **3611 5775**

Representado por:

Europe, Middle East, Africa:
Bosch Security Systems B.V.
P.O. Box 80002
5600 JB Eindhoven, The Netherlands
www.boschsecurity.com/xc/en/contact/
www.boschsecurity.com

Germany:
Bosch Sicherheitssysteme GmbH
Robert-Bosch-Platz 1
D-70839 Gerlingen
www.boschsecurity.com

North America:
Bosch Security Systems, LLC
130 Perinton Parkway
Fairport, New York, 14450, USA
www.boschsecurity.com

Latin America and Caribbean:
Robert Bosch Limitada
Via Anhanguera, Km 98
Vila Boa Vista – Campinas, SP
CEP 13065-900
latam.boschsecurity@br.bosch.com
www.boschsecurity.com