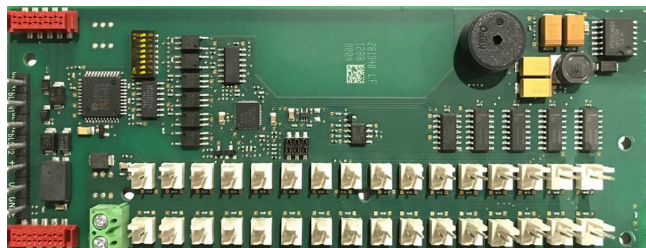


ATB 420 LSNI Moduł wyświetlacza



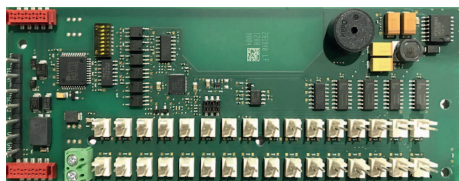
- ▶ 32 wyjścia z możliwością migania
- ▶ Wbudowany brzęczyk alarmu
- ▶ Styki do sprawdzania wyjścia

Funkcje

Moduł ATB 420 LSNI może być wykorzystywany do zasilania diod LED lub innych urządzeń o niskim poborze prądu w celu wyświetlania stanów urządzeń w terenie lub zdarzeń ich dotyczących.

Jest on w pełni programowalny, zgodnie z wymaganiami zastosowania.

Moduł ATB 420 LSNI ma wbudowane izolatory zwarc, pozwalające na zachowanie funkcjonalności elementów pętli LSN w przypadku przerwania żyły kabla lub zwarc.



LED 16 - LED 1
LED 32 - LED 17



Moduł wyświetlacza ma 32 wyjścia, z których każde ma

- opornik o wartości 600 Ω
- 5 V

Oraz stałe uziemienie i podłączone napięcie 5 V.

Informacje dotyczące przepisów prawnych

EN54-17:2005

EN54-18:2005

Obszar Zgodność z przepisami/cechy jakości

Obszar	Zgodność z przepisami/cechy jakości
Europa	CE ATB 420
Maroko	CMIM ATB 420 LSN

Zawartość zestawu

Liczba	Komponent
1	Moduł wyświetlacza ATB 420 LSNI
1	Torebka z zaciskami do zaciskania

i Uwaga

Do zaciskania zacisków potrzebne jest specjalne narzędzie oraz zacisk górny i dolny dla przewodów o średnicy 28–22 AWG lub 22–18 AWG.

Parametry techniczne

Parametry elektryczne

Napięcie pracy	
• Sieć LSN	+15 do +33 V DC
• Zasilanie pomocnicze	+8 do +30 V DC
Pobór prądu	

• Sieć LSN	3 mA
• Pozostałe funkcje	Wszystkie wyjścia wyłączone: 10 mA przy 24 V, 15 mA przy 8 V Wszystkie wyjścia włączone, maks. obciążenie: 65 mA przy 24 V, 170 mA przy 8 V

Parametry mechaniczne

Wymiary (wys. x szer. x gł.)	163 x 60 x 13,5 mm
Ciężar	50 g

Parametry środowiskowe

Temperatura pracy	-5°C ÷ +50°C
Temperatura przechowywania	-20°C ÷ +60°C

Funkcje specjalne

Częstotliwość migania na wyjściu	1,25 Hz
----------------------------------	---------

Informacje do zamówień

ATB 420 LSNI Moduł wyświetlacza

Moduł wyświetlacza

Numer zamówienia **ATB 420**

LSNI |

Asset Key

5775

Vepos

3611

Reprezentowane przez:

Europe, Middle East, Africa:
Bosch Security Systems B.V.
P.O. Box 80002
5600 JB Eindhoven, The Netherlands
www.boschsecurity.com/xc/en/contact/
www.boschsecurity.com

Germany:
Bosch Sicherheitssysteme GmbH
Robert-Bosch-Platz 1
D-70839 Gerlingen
www.boschsecurity.com