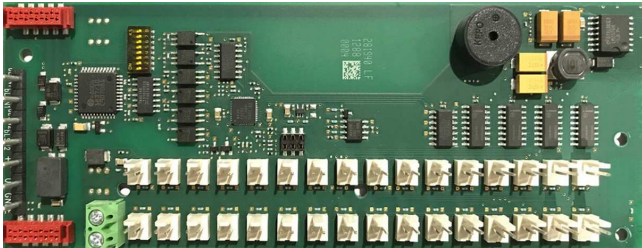


## ATB 420 LSNI Displaymodule



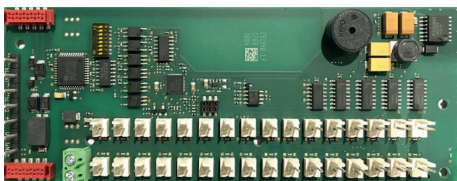
- ▶ 32 uitgangen met knipperfunctie
- ▶ Ingebouwde alarmzoemer
- ▶ Contact voor uitgangstest

### Functies

Met de ATB 420 LSNI kunnen LED's of andere apparaten met een laag stroomverbruik worden aangestuurd om de status en gebeurtenissen van veldapparaten weer te geven.

De module is vrij programmeerbaar naargelang toepassingsvereisten.

De ATB 420 LSNI-module heeft geïntegreerde isolatoren voor functieonderhoud van de elementen van de LSN-lus in geval van draadonderbreking of kortsluiting.



LED 16 - LED 1  
LED 32 - LED 17



De displaymodule heeft 32 uitgangen, elk met

- 600  $\Omega$ -weerstand
- 5 V

En permanente aarde, 5 V zijn geschakeld.

### Informatie over de regelgeving

EN54-17:2005

EN54-18:2005

Regio	Naleving van wet- en regelgeving/kwaliteitsaanduidingen	
Europa	CE	ATB 420
Marokko	CMIM	ATB 420 LSN

### Meegeleverde onderdelen

Aantal	Component
1	ATB 420 LSNI Displaymodule
1	Accessoiretas met klemmen voor krimpen

### Opmerking

Voor het krimpen van de geleverde aansluitklemmen zijn een krimp tang, een bovenkrimpdeel en een onderkrimpdeel voor geleiders met een diameter van 28 tot 22 AWG of 22 tot 18 AWG vereist.

### Technische specificaties

#### Elektrische gegevens

Bedrijfsspanning	
• LSN-deel	+15 VDC tot +33 VDC

