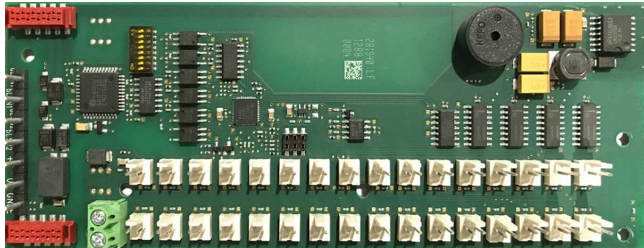


ATB 420 LSNI Kijelzőmodul

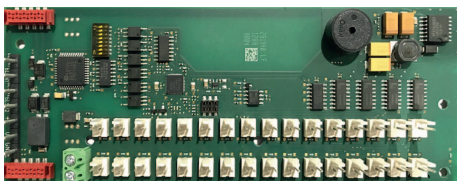


- ▶ 32 kimenet fényjelzővel
- ▶ Integrált riasztózűmmer
- ▶ Csatlakozó kimeneti teszthez

Funkciók

Az ATB 420 LSNI használatával LED-ek vagy egyéb, alacsony áramfelvételű eszközök üzemeltethetők a telepített eszközök állapotának vagy a rajtuk bekövetkezett eseményeknek a felügyeletéhez. Az alkalmazási követelményeknek megfelelően szabadon programozható.

Az ATB 420 LSNI modul leválasztókkal rendelkezik az LSN-hurokelemek funkciójának fenntartásához kábelszakadás vagy rövidzárlat esetén.



LED 16 - LED 1
LED 32 - LED 17



A kijelzőmodulnak 32 kimenete van, mindegyik

- 600 Ω -os ellenállású
- 5 V-os

Továbbá az állandó földelés és az 5 V átkapcsolható.

Szabályozási információk

EN54-17:2005

EN54-18:2005

Régió	Szabályzatoknak való megfelelési/minőségi jelzések	
Európa	CE	ATB 420

Régió	Szabályzatoknak való megfelelési/minőségi jelzések	
Marokkó	CMIM	ATB 420 LSN

Alkatrészek

Mennyiség	Alkatrész
1	ATB 420 LSNI kijelzőmodul
1	Tartozékos zacskó a krimpeléshez való csatlakozókkal

Megjegyzés

A mellékelt csatlakozók krimpeléséhez krimpelőeszköz, valamint egy-egy olyan felső és egy alsó krimpelőbetét szükséges, amely 28–22 AWG vagy 22–18 AWG keresztmetszetű vezetékekhez használható.

Műszaki adatok

Elektronikus jellemzők

Üzemi feszültség	
• LSN-rész	+15 V DC – +33 V DC
• AUX-kábelen keresztüli tápellátás	+8 V DC – +30 V DC
Áramfelvétel	

• LSN-rész	3 mA
• egyéb funkciók	Az összes kimenet kikapcsolva: 10 mA 24 V-nál, 15 mA 8 V-nál Az összes kimenet bekapcsolva, maximális terhelés: 65 mA 24 V-nál, 170 mA 8 V-nál

Mechanikai jellemzők

Méret (ma x szé x mé)	163 x 60 x 13,5 mm
Tömeg	50 g

Környezeti feltételek

Megengedett üzemi hőmérséklet	-5 °C és +50 °C között
Megengedett tárolási hőmérséklet	-20 °C és +60 °C között

Különleges jellemzők

Kimeneti jelzési gyakoriság	1,25 Hz
-----------------------------	---------

Rendelési információk

ATB 420 LSNI Kijelzőmodul

Kijelzőmodul

Rendelési szám **ATB 420 LSNI** | Eszközkód **5775** | Vepos **3611**

Bemutatta:

Europe, Middle East, Africa:
Bosch Security Systems B.V.
P.O. Box 80002
5600 JB Eindhoven, The Netherlands

Germany:
Bosch Sicherheitssysteme GmbH
Robert-Bosch-Platz 1
D-70839 Gerlingen

North America:
Bosch Security Systems, LLC
130 Perinton Parkway
Fairport, New York, 14450, USA

Asia-Pacific:
Robert Bosch (SEA) Pte Ltd, Security Systems
11 Bishan Street 21
Singapore 573943