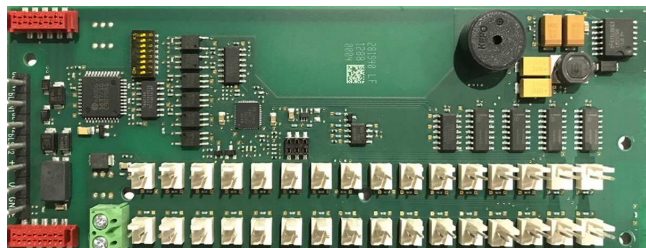


ATB 420 LSNI Modul prikaza

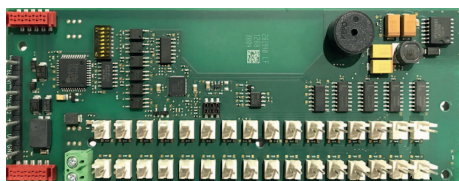


- ▶ 32 izlaza s mogućnošću bljeskanja
- ▶ Ugrađena alarmna zujalica
- ▶ Kontakt za ispitivanje izlaza

Funkcije

Modul ATB 420 LSNI može se upotrebljavati za pogon LED dioda ili ostalih uređaja s niskom potrošnjom struje za prikaz statusa i događaja uređaja na terenu. Modul je moguće slobodno programirati u skladu sa zahtjevima područja primjene.

Modul ATB 420 LSNI ima ugrađene izolatore namijenjene održavanju funkcije elemenata u LSN petlji u slučaju prekida žice ili kratkog spoja.



LED 16 - LED 1
LED 32 - LED 17

Modul za prikaz ima 32 izlaza, a svaki sadrži

- otpornik od 600 Ω
- 5 V

I trajno uzemljenje, 5 V su uključeni.

Regulatorne informacije

EN54-17:2005	
EN54-18:2005	

Regija	Zakonska usklađenost / oznake kvalitete	
Europa	CE	ATB 420
Maroko	CMIM	ATB 420 LSN

Uključeni dijelovi

Količina	Komponenta
1	Modul za prikaz ATB 420 LSNI
1	Torba za pribor s priključcima za nabiranje

i Alarm obavijesti

Za nabiranje priloženih priključaka potreban vam je alat za nabiranje, gornja matrica za nabiranje i donja matrica za nabiranje sa poprečni presjek vodiča od 28 do 22 AWG ili od 22 do 18 AWG.

Tehničke specifikacije

Električni dijelovi

Radni napon	
• LSN dio	od +15 V do +33 V istosmjerne struje
• Pomoćno napajanje	od +8 V do +30 V istosmjerne struje
Potrošnja struje	
• LSN dio	3 mA
• ostale funkcije	Svi izlazi isključeni: 10 mA pri 24 V, 15 mA pri 8 V

Svi izlazi uključeni, maks.
opterećenje: 65 mA pri 24 V, 170 mA
pri 8 V

Mehanika

Dimenzije (V x Š x D)	163 x 60 x 13,5 mm
Masa	50 g

Uvjeti u okolini

Dopuštena radna temperatura	od -5 °C do +50 °C
Dopuštena temperatura za skladištenje	od -20 °C do +60 °C

Posebne značajke

Frekvencija bljeskanja LED izlaza	1,25 Hz
-----------------------------------	---------

Informacije o naručivanju

ATB 420 LSNI Modul prikaza

Modul za prikaz

Broj narudžbe **ATB 420 LSNI |**

Šifra
sredstva
5775

Vepos
3611

Predstavlja:

Europe, Middle East, Africa:
Bosch Security Systems B.V.
P.O. Box 80002
5600 JB Eindhoven, The Netherlands

Germany:
Bosch Sicherheitssysteme GmbH
Robert-Bosch-Platz 1
D-70839 Gerlingen

North America:
Bosch Security Systems, LLC
130 Perinton Parkway
Fairport, New York, 14450, USA

Asia-Pacific:
Robert Bosch (SEA) Pte Ltd, Security Systems
11 Bishan Street 21
Singapore 573943