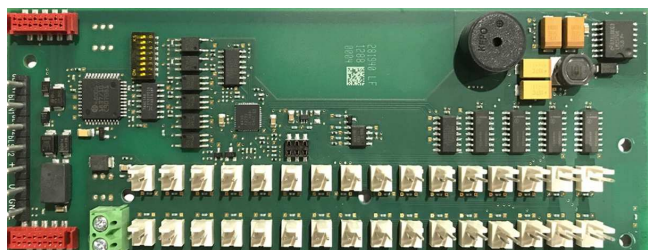


ATB 420 LSNI Módulo de visualización



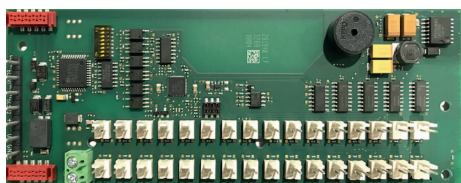
- ▶ 32 salidas con función de parpadeo
- ▶ Zumbador de alarma integrado
- ▶ Contacto para prueba de salidas

Funciones

El módulo ATB 420 LSNI se puede usar para que los LEDs u otros dispositivos con bajo consumo de corriente muestren el estado y los eventos de los dispositivos de campo.

Se puede programar totalmente en función de los requisitos de la aplicación.

El módulo ATB 420 LSNI tiene aisladores integrados para mantener la función de los elementos del lazo LSN en caso de interrupciones de cable o cortocircuitos.



LED 16 - LED 1
LED 32 - LED 17



El módulo de visualización tiene 32 salidas, cada una con

- una resistencia de 600 Ω
- 5 V

Y la tierra permanente de 5 V se conmuta.

Información reglamentaria

EN54-17:2005

EN54-18:2005

| Región | Marcas de calidad/cumplimiento normativo | |
|-----------|--|--------------|
| Europa | CE | ATB 420 |
| Marruecos | CMIM | ATB 420 LSNI |

Piezas incluidas

| Cantidad | Componente |
|----------|--|
| 1 | Módulo de visualización ATB 420 LSNI |
| 1 | Bolsa de accesorios con terminales para engarzar |

Aviso

Para engarzar los terminales suministrados se necesita una herramienta de engarzado, un troquel de engarce superior y un troquel de engarce inferior para la sección transversal del conductor 28 a 22 AWG o 22 a 18 AWG.

Especificaciones técnicas

| Datos eléctricos | |
|---------------------------|------------------------|
| Tensión en funcionamiento | |
| • Parte LSN | De +15 V CC a +33 V CC |

| | |
|-------------------------|--|
| • Alimentación auxiliar | De +8 V CC a +30 V CC |
| Consumo de corriente | |
| • Parte LSN | 3 mA |
| • otras funciones | Todas las salidas desactivadas: 10 mA a 24 V, 15 mA a 8 V Todas las salidas activadas, carga máx.: 65 mA 24 V, 170 mA a 8 V |

Datos mecánicos

| | |
|-------------------------------|--------------------|
| Dimensiones (Al. x An. x Pr.) | 163 x 60 x 13,5 mm |
| Peso | 50 g |

Condiciones ambientales

| | |
|---|--------------------|
| Temperatura de funcionamiento permitida | De -5 °C a +50 °C |
| Temperatura de almacenamiento permitida | De -20 °C a +60 °C |

Características especiales

| | |
|----------------------------------|---------|
| Frecuencia de parpadeo de salida | 1,25 Hz |
|----------------------------------|---------|

Información para pedidos

ATB 420 LSNI Módulo de visualización

Módulo de visualización

| | | |
|-------------------------------------|-----------------|-------------|
| Número de pedido ATB 420 LS- | Clave de activo | Vepos |
| NI | 5775 | 3611 |

Representado por:

Europe, Middle East, Africa:
Bosch Security Systems B.V.
P.O. Box 80002
5600 JB Eindhoven, The Netherlands
www.boschsecurity.com/xc/en/contact/
www.boschsecurity.com

Germany:
Bosch Sicherheitssysteme GmbH
Robert-Bosch-Platz 1
D-70839 Gerlingen
www.boschsecurity.com

North America:
Bosch Security Systems, LLC
130 Perinton Parkway
Fairport, New York, 14450, USA
www.boschsecurity.com

Latin America and Caribbean:
Robert Bosch Limitada
Via Anhanguera, Km 98
Vila Boa Vista – Campinas, SP
CEP 13065-900
latam.boschsecurity@br.bosch.com
www.boschsecurity.com