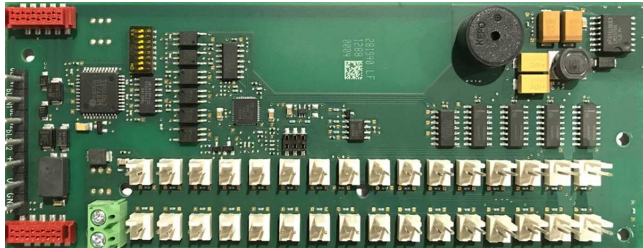


## ATB 420 LSNI Μονάδα οθόνης

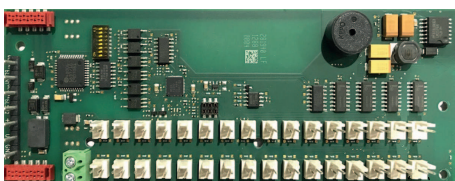


### Λειτουργίες

Το ATB 420 LSNI μπορεί να χρησιμοποιηθεί για να κάνει τις λυχνίες LED ή άλλες συσκευές χαμηλής κατανάλωσης ρεύματος να εμφανίζουν την κατάσταση και τα συμβάντα άλλων συσκευών του χώρου εγκατάστασης.

Διαθέτει δυνατότητα ελεύθερου προγραμματισμού, σύμφωνα με τις απαιτήσεις της εφαρμογής.

Η μονάδα ATB 420 LSNI διαθέτει ενσωματωμένες διατάξεις απομόνωσης για τη διατήρηση της λειτουργίας των στοιχείων του βρόχου LSN σε περίπτωση διακοπής των καλωδίων ή βραχυκυκλωμάτων.



LED 16 - LED 1  
LED 32 - LED 17



Το δομοστοιχείο οθόνης διαθέτει 32 εξόδους, η κάθε μία με

- 600 αντίσταση Ω
- 5 V

Και μόνιμη γείωση, 5 εναλλαγή V.

### Ρυθμιστικές πληροφορίες

EN54-17:2005



- ▶ 32 εξοδοι με δυνατότητα αναλαμπής
- ▶ Ενσωματωμένος βομβητής συναγερμού
- ▶ Επαφή για δοκιμή εξόδου

EN54-18:2005

Περιοχή	Συμμόρφωση με κανονισμούς/σημάνσεις ποιότητας	
Ευρώπη	CE	ATB 420
Μαρόκο	CMIM	ATB 420 LSN

### Εξαρτήματα

Ποσότητα	Εξάρτημα
1	Δομοστοιχείο οθόνης ATB 420 LSNI
1	Τσάντα παρελκομένων με ακροδέκτες για συμπίεση

### Γνωστοποίηση

Για την συμπίεση των παρεχόμενων ακροδεκτών, θα χρειαστείτε ένα εργαλείο συμπίεσης, μια άνω φιλιέρα και μια κάτω φιλιέρα για αγωγό με διατομή 28 έως 22 AWG ή 22 έως 18 AWG.

### Τεχνικές προδιαγραφές

#### Ηλεκτρικό σύστημα

Τάση λειτουργίας	
• τμήμα LSN	+15 V DC έως +33 V DC
• Βοηθητική τροφοδοσία	+8 V DC έως +30 V DC

Κατανάλωση ρεύματος	
• τμήμα LSN	3 mA
• άλλες λειτουργίες	Όλες οι έξοδοι απενεργοποιημένες: 10 mA στα 24 V, 15 mA στα 8 V Όλες οι έξοδοι ενεργοποιημένες, μέγ. φορτίο: 65 mA στα 24 V, 170 mA στα 8 V

### Μηχανικά χαρακτηριστικά

Διαστάσεις (Υ x Π x Β)	163 x 60 x 13.5 mm
Βάρος	50 g

### Περιβαλλοντικές συνθήκες

Επιτρεπτή θερμοκρασία λειτουργίας	-5 °C ως +50 °C
Επιτρεπτή θερμοκρασία αποθήκευσης	-20 °C έως +60 °C

### Ειδικά χαρακτηριστικά

Συχνότητα αναλαμπών εξόδου	1.25 Hz
----------------------------	---------

### Πληροφορίες για παραγγελίες

#### ATB 420 LSNI Μονάδα οθόνης

Δομοστοιχείο οθόνης

Αριθμός παραγγελίας **ATB 420**

**LSNI |**

Κλειδί

πύρων

**5775**

Vepos

**3611**

#### Παρουσίαση από:

**Europe, Middle East, Africa:**  
Bosch Security Systems B.V.  
P.O. Box 80002  
5600 JB Eindhoven, The Netherlands

**Germany:**  
Bosch Sicherheitssysteme GmbH  
Robert-Bosch-Platz 1  
D-70839 Gerlingen

**North America:**  
Bosch Security Systems, LLC  
130 Perinton Parkway  
Fairport, New York, 14450, USA

**Asia-Pacific:**  
Robert Bosch (SEA) Pte Ltd, Security Systems  
11 Bishan Street 21  
Singapore 573943