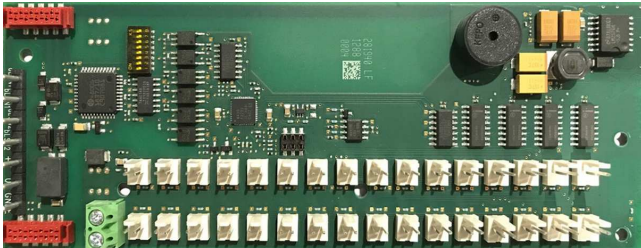


# ATB 420 LSNI Anzeigemodul



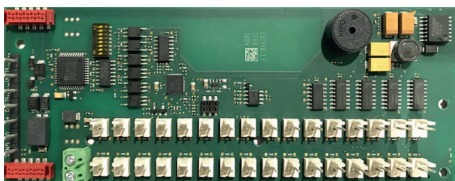
- ▶ 32 Ausgänge mit Blinkfunktion
- ▶ Integrierter Alarmsummer
- ▶ Kontakt für Ausgangstest

## Funktionen

Das ATB 420 LSNI eignet sich für die Ansteuerung von LEDs oder anderen Geräten mit geringer Stromaufnahme, um den Status und Ereignisse von dezentralen Geräten anzuzeigen.

Es ist gemäß den Anforderungen an die Anwendung frei programmierbar.

Das ATB 420 LSNI-Modul verfügt über integrierte Trennglieder zum Funktionserhalt der Elemente im LSN-Ring bei Drahtbrüchen oder Kurzschlüssen.



LED 16 - LED 1  
LED 32 - LED 17



Das Anzeigemodul hat 32 Ausgänge, jeweils mit

- 600 Ω-Widerstand
- 5 V

Und dauerhafte Masse, 5 V werden geschaltet.

## Regulatorische Informationen

EN54-17:2005

EN54-18:2005

Region	Zertifizierungen/Gütezeichen	
Europa	CE	ATB 420

Region	Zertifizierungen/Gütezeichen	
Marokko	CMIM	ATB 420 LSN

## Im Lieferumfang enthaltene Teile

Anzahl	Komponente
1	ATB 420 LSNI Anzeigemodul
1	Zubehörbeutel mit Klemmen zum Crimpen

### Hinweis

Für das Crimpen der mitgelieferten Klemmen benötigen Sie ein Crimpwerkzeug, eine obere Crimpmatrize und eine untere Crimpmatrize für den Leitungsquerschnitt 28 bis 22 AWG oder 22 bis 18 AWG.

## Technische Daten

### Elektrik

Betriebsspannung	
• LSN-Teil	+15 V DC bis +33 V DC
• Hilfsspannung	+8 V DC bis +30 V DC
Stromaufnahme	
• LSN-Teil	3 mA

• Weitere Funktionen	Alle Ausgänge aus: 10 mA bei 24 V, 15 mA bei 8 V  Alle Ausgänge ein, max. Ausgangs- strom: 65 mA bei 24 V, 170 mA bei 8 V
----------------------	------------------------------------------------------------------------------------------------------------------------------------------

### Mechanik

Abmessungen (H x B x T)	163 x 60 x 13,5 mm
Gewicht	50 g

### Umgebungsbedingungen

Zulässige Betriebstemperatur	-5 °C bis +50 °C
Zulässige Lagertemperatur	-20 °C bis +60 °C

### Besondere Merkmale

Ausgangsblinkfrequenz	1,25 Hz
-----------------------	---------

### Bestellinformationen

#### ATB 420 LSNI Anzeigemodul

Anzeigemodul

Bestellnummer **ATB 420 LSNI** | App.Schl. **5775** | Vepos **3611**

#### Vertreten von:

**Europe, Middle East, Africa:**  
Bosch Security Systems B.V.  
P.O. Box 80002  
5600 JB Eindhoven, The Netherlands  
[www.boschsecurity.com/xc/en/contact/](http://www.boschsecurity.com/xc/en/contact/)  
[www.boschsecurity.com](http://www.boschsecurity.com)

**Germany:**  
Bosch Sicherheitssysteme GmbH  
Robert-Bosch-Platz 1  
D-70839 Gerlingen  
[www.boschsecurity.com](http://www.boschsecurity.com)