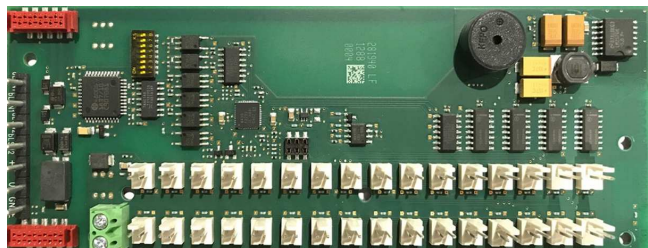


ATB 420 LSNI Zobrazovací modul



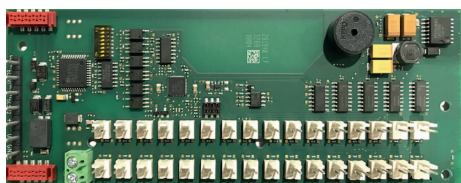
- ▶ 32 výstupů s funkcí blikání
- ▶ Integrovaný poplachový bzučák
- ▶ Kontakt pro test výstupu

Funkce

Modul ATB 420 LSNI lze použít k ovládání indikátorů LED nebo jiných zařízení s nízkou spotřebou proudu pro zobrazování stavu a událostí nainstalovaných zařízení.

Modul lze volně naprogramovat podle požadavků na použití.

Modul ATB 420 LSNI je vybaven integrovanými izolátory, které slouží k zachování funkce prvků v kruhovém vedení LSN v případě přerušení vodiče nebo zkratu.



LED 16 - LED 1
LED 32 - LED 17



Zobrazovací modul má 32 výstupy, každý s

- rezistorem 600 Ω
- 5 V

A trvalým uzemněním. 5 V jsou přepnuty.

Regulační informace

EN54-17:2005

EN54-18:2005

Oblast	Splnění norem / známky kvality	
Evropa	CE	ATB 420

Oblast	Splnění norem / známky kvality	
Safián	CMIM	ATB 420 LSN

Dodané součásti

Počet	Součást
1	Zobrazovací modul ATB 420 LSNI
1	Sáček s příslušenstvím – krimpovacími svorkami

i Upozornění

Ke krimpování dodaných svorek potřebujete krimpovací nástroj s horní a dolní krimpovací čelistí pro vodiče o průřezu 28 až 22 AWG nebo 22 až 18 AWG.

Technické specifikace

Elektrické vlastnosti

Provozní napětí	
• Část LSN	+15 V DC až +33 V DC
• Pomocné napájení	+8 až +30 V DC
Spotřeba proudu	
• Část LSN	3 mA

• Další funkce	Všechny výstupy vypnuté: 10 mA při 24 V, 15 mA při 8 V Všechny výstupy zapnuté, max. zatížení: 65 mA při 24 V, 170 mA při 8 V
----------------	--

Mechanické vlastnosti

Rozměry (v × š × h)	163 x 60 x 13,5 mm
Hmotnost	50 g

Okolní podmínky

Přípustná provozní teplota	-5 až +50 °C
Přípustná skladovací teplota	-20 °C až +60 °C

Speciální vlastnosti

Frekvence blikání výstupu	1,25 Hz
---------------------------	---------

Objednací informace

ATB 420 LSNI Zobrazovací modul

Modul displeje

Objednací číslo **ATB 420 LSNI** | Kód položky **5775** | Vepos **3611**

zastoupená:

Europe, Middle East, Africa:
Bosch Security Systems B.V.
P.O. Box 80002
5600 JB Eindhoven, The Netherlands

Germany:
Bosch Sicherheitssysteme GmbH
Robert-Bosch-Platz 1
D-70839 Gerlingen

North America:
Bosch Security Systems, LLC
130 Perinton Parkway
Fairport, New York, 14450, USA

Asia-Pacific:
Robert Bosch (SEA) Pte Ltd, Security Systems
11 Bishan Street 21
Singapore 573943