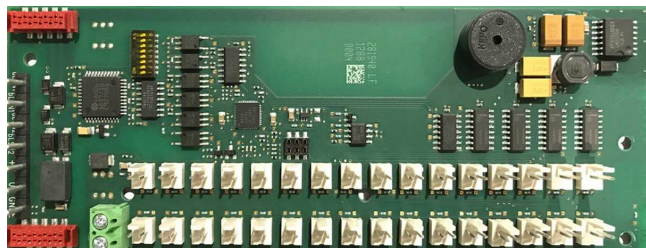


ATB 420 LSNI Модул на дисплей



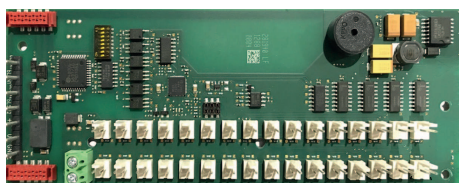
- ▶ 32 изхода с възможност за мигане
- ▶ Вграден зумер за сигнали за тревога
- ▶ Контакт за тестване на изходите

Функции

ATB 420 LSNI може да се използва за задействане на светодиоди или други слаботокови устройства за показване на състоянието и събитията на полевите устройства.

Той се програмира свободно в съответствие с изискванията на приложението.

Модулът ATB 420 LSNI има интегрирани изолатори за поддържане на функционирането на елементите в LSN контура в случай на прекъсване на проводници или къси съединения.



LED 16 - LED 1
LED 32 - LED 17

Дисплеят има два 32 изхода, всеки от които със

- Резистор 600 Ω
- 5 V

И постоянно заземяване, 5 V са превключени.

Регулаторна информация

EN54-17:2005

EN54-18:2005

Регион Регулаторно съответствие/маркировки за качество

Европа	CE	ATB 420
Мароко	CMIM	ATB 420 LSN

Части в комплекта

Количество	Компонент
1	Модул ATB 420 LSNI
1	Чанта за принадлежности с изводи за кримпване

Забележка

За да кримпнете предоставените изводи, имате нужда от инструмент за кримпване, горна и долна пресформа за напречно сечение на проводник 28 до 22 AWG или 22 до 18 AWG.

Технически спецификации

Електрически характеристики

Работно напрежение	
• Част LSN	+15 V DC до +33 V DC

• Допълнително захранване	+8 V DC до +30 V DC
Консумация на ток	
• Част LSN	3 mA
• Други функции	<p>Всички изходи са изключени: 10mA@24V, 15mA@8V</p> <p>Всички изходи са включени, макс. товар: 65mA@24V, 170mA@8V</p>

Механични характеристики

Размери (В x Ш x Д)	163 x 60 x 13,5 mm
Тегло	50 g

Условия на околната среда

Допустима работна температура	-5 °C до +50 °C
Допустима температура на съхранение	-20 °C до +60 °C

Специални характеристики

Честота на мигане на изходите	1,25 Hz
-------------------------------	---------

Информация за поръчки

ATB 420 LSNI Модул на дисплей

Дисплей

Номер на поръчка **ATB 420 LSNI |**

Ключ за
достъп
5775

Vepos
3611

Представявано от:

Europe, Middle East, Africa:
Bosch Security Systems B.V.
P.O. Box 80002
5600 JB Eindhoven, The Netherlands

Germany:
Bosch Sicherheitssysteme GmbH
Robert-Bosch-Platz 1
D-70839 Gerlingen

North America:
Bosch Security Systems, LLC
130 Perinton Parkway
Fairport, New York, 14450, USA

Asia-Pacific:
Robert Bosch (SEA) Pte Ltd, Security Systems
11 Bishan Street 21
Singapore 573943